



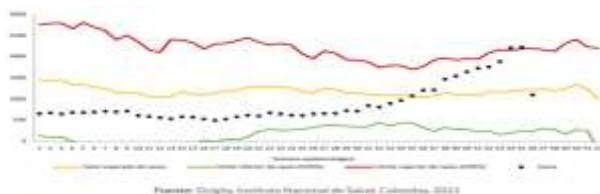
## GOBERNACION DEL HUILA

Secretaria de Salud Departamental

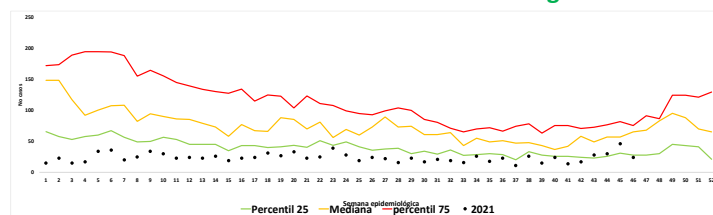
# BOLETÍN DE ENFERMEDADES TRANSMITIDAS POR VECTORES EN EL DEPARTAMENTO DEL HUILA, HASTA LA SEMANA EPIDEMIOLÓGICA 46 DE 2021.

## DENGUE

**Grafico 1. Colombia: en situación de Alerta**



**Grafico 2. Huila: en situación de Seguridad**



**Tabla 1. Comportamiento y manejo del dengue por municipios.**

Municipio	Casos de Dengue	Incidencia por 100.000 Hab. en riesgo	Con signos de alarma	Conducta Intrahospitalaria		Pendiente ajuste	Dengue Grave	Conducta en UCI		Pendiente ajuste	Tasa de letalidad	
				Casos	%			Casos	%		Casos probables y/o confirmados (por U.A.)	%
ACEVEDO	20	283,9	5	3	60	2	1					
AGRADO	7	126,7	4	1	25	0	0					
AIPE	38	205,4	7	3	43	3	2	2	100,0			
ALGECIRAS	4	25,4	1	1	100	1	0					
ALTAMIRA	9	287,5	3	1	33	2	0					
BARAYA	1	19,2	1	1	100	0	0					
CAMPOALEGRE	34	128,1	17	13	76	14	0					
COLOMBIA	0	0,0	0	0	0	0	0					
ELIAS	5	378,2	2	1	50	2	0					
GARZON	56	120,8	26	15	58	11	1	1	100,0			
GIGANTE	18	92,9	8	9	113	4						
GUADALUPE	33	631,9	7	1	14	7						
HOB0	11	201,8	9	2	22	6						
IQURIA	13	538,4	4	2	50	4						
ISNOS	10	159,9	5	5	100	5						
LA ARGENTINA	2	37,8	1	0	0	0						
LA PLATA	29	102,0	12	9	75	8						
NATAGA	2	87,1	1	1	0	1						
NEIVA	388	111,7	98	70	71	28	10	9	90,0	1		
OPORAPA	4	93,0	1	1	0	1						
PAICOL	1	38,7	1	0	0	0						
PALESMO	46	270,6	6	6	100	7						
PALESTINA	2	90,6	1	1	100	1						
PITAL	16	298,6	3	1	33	0	1		0,0	1		
PITALITO	116	144,7	65	54	83	31	2	1	50,0		1	50,0
RIVERA	10	89,0	2	2	100	0						
SALADOBLANCO	2	67,6	2	2	100	2	1	1	100,0	1	1	100,0
SAN AGUSTIN	56	471,7	20	15	75	9						
SANTA MARIA	26	775,4	10	8	80	9						
SUAZA	68	1403,2	18	8	44	11	2			1		0,0
TARQUI	19	359,6	3	0	0	1						
TELLO	18	258,3	13	7	54	12						
TERUEL	2	44,7		0	0	0						
TESALIA	7	126,9	2	2	100	1						
TIMANÁ	8	106,2	3	4	133	2						
VILLAVIEJA	20	812,3	8	8	100	1	2	2	100,0	1		
YAGUARA	15	187,9	4	4	100	4						
HUILA	1096	151,8	373	261	70,0	190	22	16	72,7	5	2	9,1

### Municipios en situación de Brote: 2

San Agustín y Suaza.

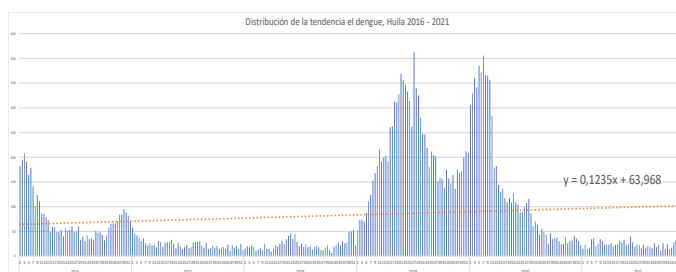
### Municipios en situación de Alerta: 3

Santa María, Iquira, y Tarquí.

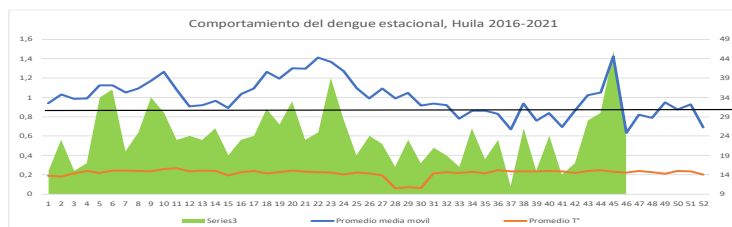
### Municipios en Seguridad: 32

Acevedo, Agrado, Aipe, Algeciras, Altamira, Baraya, Campoalegre, Colombia, Elías, Hobo, Guadalupe, Gigante, Garzón, Isnos, La Argentina, Oporapa, Palermo La Plata, Pital, Nátaga, Neiva, Paicol, Pitalito, Palestina, Rivera, , Saladoblanco, , Tello, Teruel, Tesalia, Timaná, Villavieja y Yaguará.

**Grafico 3. Distribución de la tendencia el dengue, Huila 2016 – 2021**



**Grafico 4. Comportamiento de la media móvil de dengue estacional, Huila 2016-2021**



Carrera 20 No 5b-36; Neiva – Huila - Colombia; PBX: 8701980

www.huila.gov.co; twitter: @HuilaGob; Facebook: www.facebook.com/huilagob; YouTube: www.youtube.com/huilagob

\* Municipios que presentan la mayor incidencia de dengue, por encima de la tasa de incidencia Departamental, por lo cual deben intensificar las estrategias de intervención para el control de la enfermedad.

Según Lineamientos 2021 se insiste en garantizar:

- El manejo intrahospitalario del 100% de casos de dengue con signos de alarma, dengue grave (en UCI) y del grupo B (según guía de práctica clínica) por parte de las Instituciones Prestadoras de Servicios de Salud.
- La toma de pruebas confirmatorias al 100% de casos de Dengue con Signos de Alarma y Dengue Grave a través de *Elisa NS1*, *RT-PCR* y pruebas rápidas inmunocromatográficas para detección de la proteína NS1 (hasta el 5º día de inicio de síntomas) y *Elisa IgM* y *pruebas rápidas inmunocromatográficas para la detección de IgM* (después del 6º día de inicio de síntomas).
- El ajuste al 100% de casos de todos los eventos en un plazo máximo de 4 semanas.

## COMPORTAMIENTO DE OTRAS ENFERMEDADES VECTORIALES

Gráfico 5. Casos confirmados de Chagas

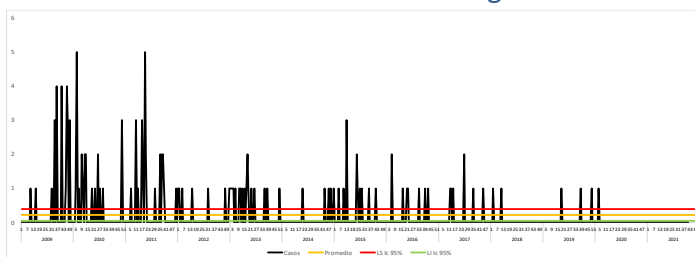


Gráfico 6. Casos probables de Chikungunya

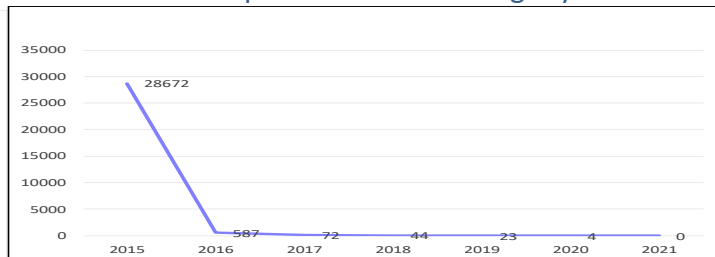


Gráfico 7. Casos confirmados de Leishmaniasis

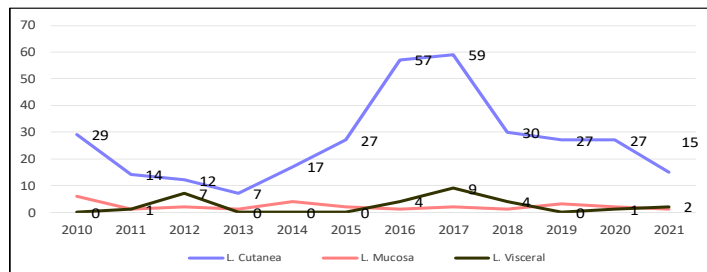


Gráfico 8. Casos probables de Zika

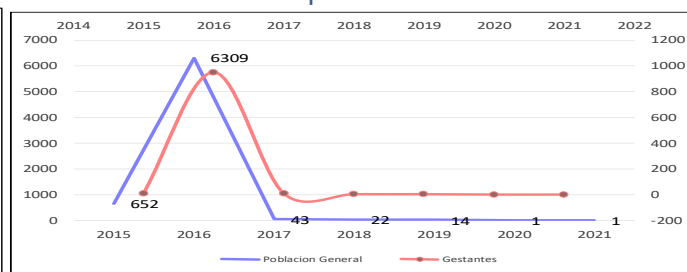
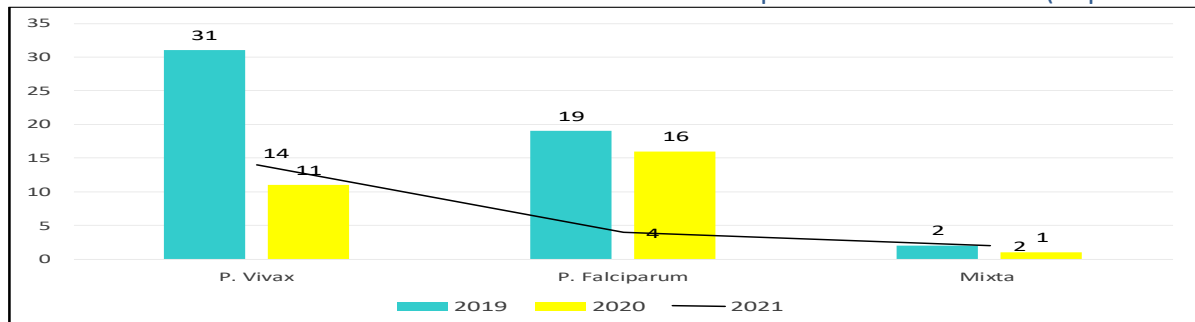


Gráfico 9. Casos confirmados de Malaria residentes del Departamento del Huila (Importados)



Para prevenir el dengue se deben evitar los depósitos de agua que sirven de criadero para los mosquitos con el fin de disminuir la reproducción de los mismos. Para esto se debe:

- Cambiar frecuentemente el agua de los bebederos de animales y de los floreros.
- Tapar los recipientes con agua, eliminar la basura acumulada en patios y áreas al aire libre, eliminar llantas o almacenamiento en sitios cerrados.
- Utilizar repelentes en las áreas del cuerpo que están descubiertas
- Usar ropa adecuada: camisas de manga larga y pantalones largos
- Usar mosquiteros o toldillos en las camas, sobre todo cuando hay pacientes enfermos para evitar que infecten nuevos mosquitos o en los lugares donde duermen los niños. Lavar y cepillar tanques y albercas
- Recoger basuras y residuos sólidos en predios y lotes baldíos, mantener el patio limpio y participar en jornadas comunitarias de recolección de inservibles con actividades comunitarias e intersectoriales

CESAR ALBERTO POLANIA SILVA - Secretario de Salud Departamental

YANETH SANCHEZ CHANTRI - Coordinadora de Vigilancia Epidemiológica

MARIA CLEMENCIA ROJAS GARCIA - Coordinadora del Laboratorio de Salud Pública y EGI

CARLOS ALBERTO LOZANO POLANCO - Coordinador del Programa de ETV y Zoonosis

CARLOS ANDRÉS CARMONA PATIÑO - Epidemiólogo – Salubrista - VSP ETV