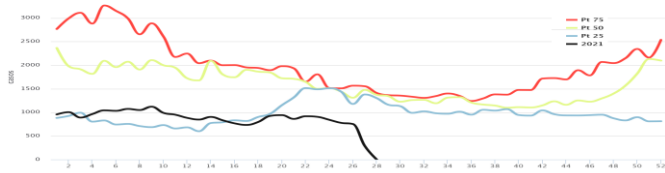




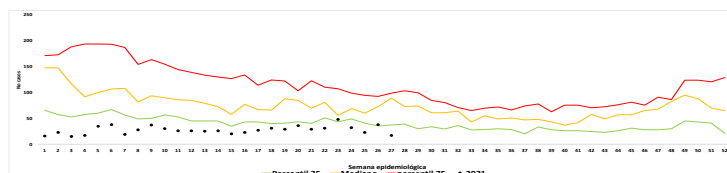
# BOLETÍN DE ENFERMEDADES TRANSMITIDAS POR VECTORES EN EL DEPARTAMENTO DEL HUILA, HASTA LA SEMANA EPIDEMIOLÓGICA 27 DE 2021.

## DENGUE

**Grafico 1. Colombia: en situación de Seguridad**



**Grafico 2. Huila: en situación de Seguridad**



**Tabla 1. Comportamiento y manejo del dengue por municipios.**

Municipio	Casos de Dengue	Incidencia por 100.000 Hab. en riesgo	Con signos de alarma	Conducta Intrahospitalaria		Pendiente ajuste	Dengue Grave	Conducta en UCI		Pendiente ajuste	Tasa de letalidad	
				Casos	%			Casos	%		Casos probables y/o confirmados (por U.A.)	%
ACEVEDO	11	156,2	2	1	50	1	1	1	100,0	1		
AGRADO	5	90,5	4	1	25	2	0					
AÍPE	31	167,6	6	3	50	3	2	2	100,0			
ALGECIRAS	3	19,1	2	0	0	2	0					
ALTAMIRA	4	127,8	2	1		1	0					
BARAYA	1	19,2	1	1	100	1	0					
CAMPOLLEGRE	14	52,7	7	5	71	6	0					
COLOMBIA	0	0,0	0	0	0	0	0					
ELÍAS	6	453,9	1	1	100	1	0					
GARZÓN	41	88,4	23	10	43	11	0					
GIGANTE	17	87,8	8	8	100	4	0					
GUADALUPE	19	363,8	3	0	0	3	0					
HOBÓ	2	36,7	1	0	0	1	0					
IKUIRA	7	290,5	3	2	67	3	0					
ISNOS	5	79,9	2	2	100	2	0					
LA ARGENTINA	6	113,3	3	1	33	2	0					
LA PLATA	30	105,6	8	6	75	5	0					
NÁTAGA	1	43,5	0	0	0	0	0					
NEIVA	194	58,9	59	48	83	23	4	4	100,0			
OPORAPA	1	23,2	0	0	0	0	0					
PAICOL	1	38,7	0	0	0	1	0					
PALERMO	34	200,0	3	3	100	3	0					
PALESTINA	3	135,9	1	1		1	0					
PITAL	13	242,6	3	1	33	2	0					
PITALITO	95	116,5	53	47	89	20	2	1	50,0	1	1	50,0
RIVERA	7	62,3	2	2	100	0	0					
SALADOBLANCO	2	67,6	1	1	100	1	0					
SAN AGUSTÍN	55	463,3	18	11	61	7	1	1	100,0			
SANTA MARÍA	19	566,7	7	7	100	7	0					
SUAZA	46	949,2	12	9	75	8	2	0	0,0	1		0,0
TARQUI	11	208,2	5	1	20	4	0					
TELLO	13	186,5	7	6	86	7	0					
TERUEL	1	22,4	0	0		0	0					
TESALIA	8	145,1	2	2	100	1	0					
TIMANÁ	13	172,5	5	5		4	1	1	100,0			
VILLAVIEJA	19	771,7	8	8	100	1	2	2	100,0	1		
YAGUARÁ	7	87,7	3	3	100	3	0					
HUILA	745	103,2	269	198	74,4	141	15	12	80,0	4	1	6,7

\* Municipios que presentan la mayor incidencia de dengue, por encima de la tasa de incidencia Departamental, por lo cual deben intensificar las estrategias de intervención para el control de la enfermedad.

### Municipios en situación de Brote: 6

Acevedo, Campoalegre, Guadalupe, San Agustín, Santa María y Timaná.

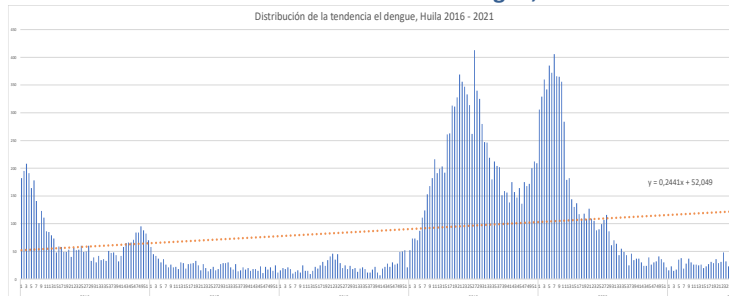
### Municipios en situación de Alerta: 6

Iquirá, Isnos, La Argentina, Suaza, Palermo y Tello.

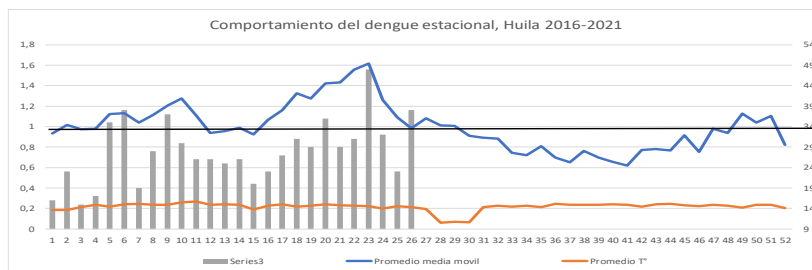
### Municipios en Seguridad: 25

Agrado, Aipe, Algeciras, Altamira, Baraya, Colombia, Elías, Garzón, Gigante, Hobo, La Plata, Nátaga, Neiva, Oporapa, Paicol, Palestina, Pital, Pitalito, Rivera, Salado blanco, Tarqui, Teruel, Tesalia, Villavieja y Yaguará.

**Grafico 3. Distribución de la tendencia el dengue, Huila 2016 – 2021**



**Grafico 4. Comportamiento de la media móvil de dengue estacional, Huila 2016-2021**





Según Lineamientos 2021 se insiste en garantizar:

- El manejo intrahospitalario del 100% de casos de dengue con signos de alarma, dengue grave (en UCI) y del grupo B (según guía de práctica clínica) por parte de las Instituciones Prestadoras de Servicios de Salud.
- La toma de pruebas confirmatorias al 100% de casos de Dengue con Signos de Alarma y Dengue Grave a través de *Elisa NS1*, *RT-PCR* y pruebas rápidas inmunocromatográficas para detección de la proteína NS1 (hasta el 5º día de inicio de síntomas) y *Elisa IgM* y *pruebas rápidas inmunocromatográficas para la detección de IgM* (después del 6º día de inicio de síntomas).
- El ajuste al 100% de casos de todos los eventos en un plazo máximo de 4 semanas.

## COMPORTAMIENTO DE OTRAS ENFERMEDADES VECTORIALES

Grafico 5. Casos confirmados de Chagas

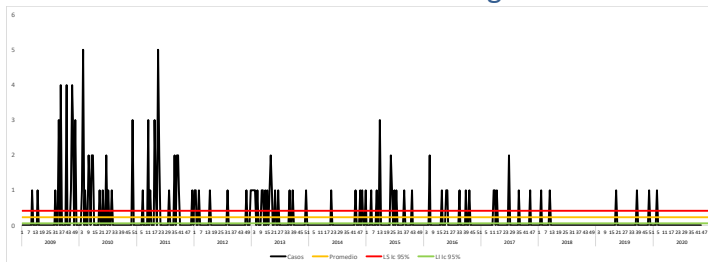


Grafico 6. Casos probables de Chikungunya

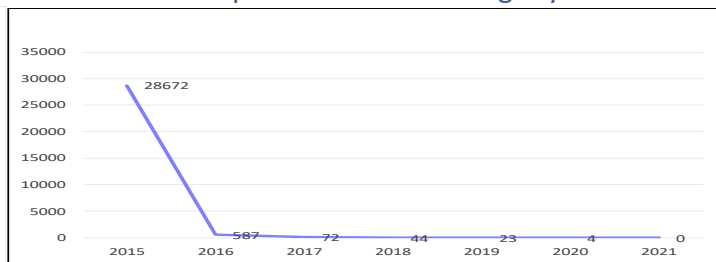


Grafico 7. Casos confirmados de Leishmaniasis

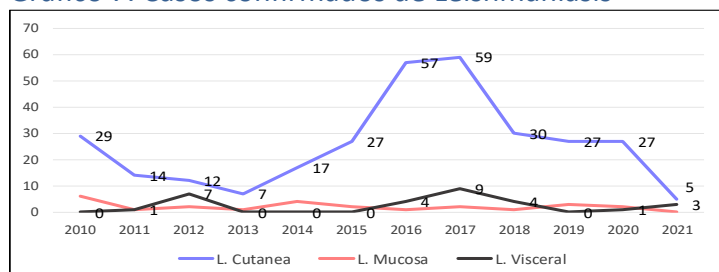


Grafico 8. Casos probables de Zika

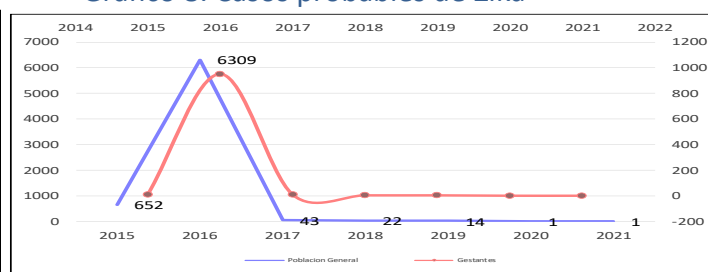
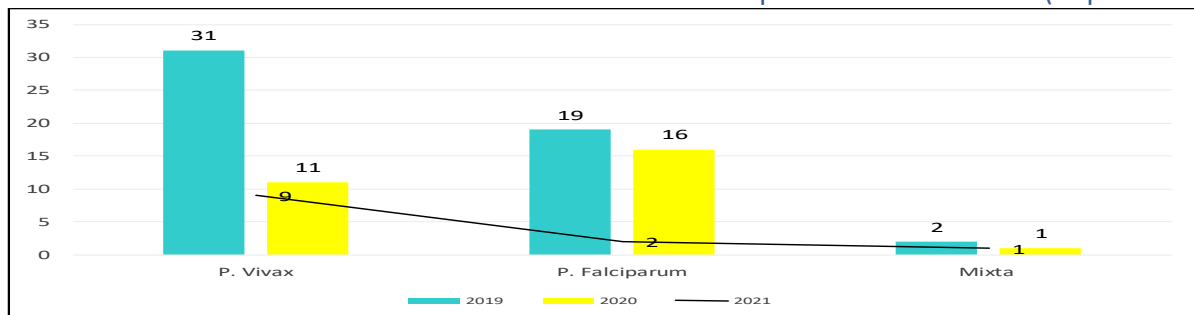


Grafico 9. Casos confirmados de Malaria residentes del Departamento del Huila (Importados)



Para prevenir el dengue se deben evitar los depósitos de agua que sirven de criadero para los mosquitos con el fin de disminuir la reproducción de los mismos. Para esto se debe:

- Cambiar frecuentemente el agua de los bebederos de animales y de los floreros.
- Tapar los recipientes con agua, eliminar la basura acumulada en patios y áreas al aire libre, eliminar llantas o almacenamiento en sitios cerrados.
- Utilizar repelentes en las áreas del cuerpo que están descubiertas
- Usar ropa adecuada camisas de manga larga y pantalones largos
- Usar mosquiteros o toldillos en las camas, sobre todo cuando hay pacientes enfermos para evitar que infecten nuevos mosquitos o en los lugares donde duermen los niños. Lavar y cepillar tanques y albercas
- Recoger basuras y residuos sólidos en predios y lotes baldíos, mantener el patio limpio y participar en jornadas comunitarias de recolección de inservibles con actividades comunitarias e intersectoriales

**CESAR ALBERTO POLANIA SILVA** - Secretario de Salud Departamental  
**YANETH SANCHEZ CHANTRI** - Coordinadora de Vigilancia Epidemiológica  
**CARLOS ALBERTO LOZANO POLANCO** - Coordinador del Programa de ETV y Zoonosis  
**MARIA CLEMENCIA ROJAS GARCIA** - Coordinadora del Laboratorio de Salud Pública y EGI  
**CARLOS ANDRÉS CARMONA PATIÑO** - Epidemiólogo – Salubrista - VSP ETV

**Carrera 20 No 5b-36; Neiva – Huila - Colombia; PBX: 8701980**

[www.huila.gov.co](http://www.huila.gov.co); twitter: @HuilaGob; Facebook: [www.facebook.com/huilagob](https://www.facebook.com/huilagob); YouTube: [www.youtube.com/huilagob](https://www.youtube.com/huilagob)