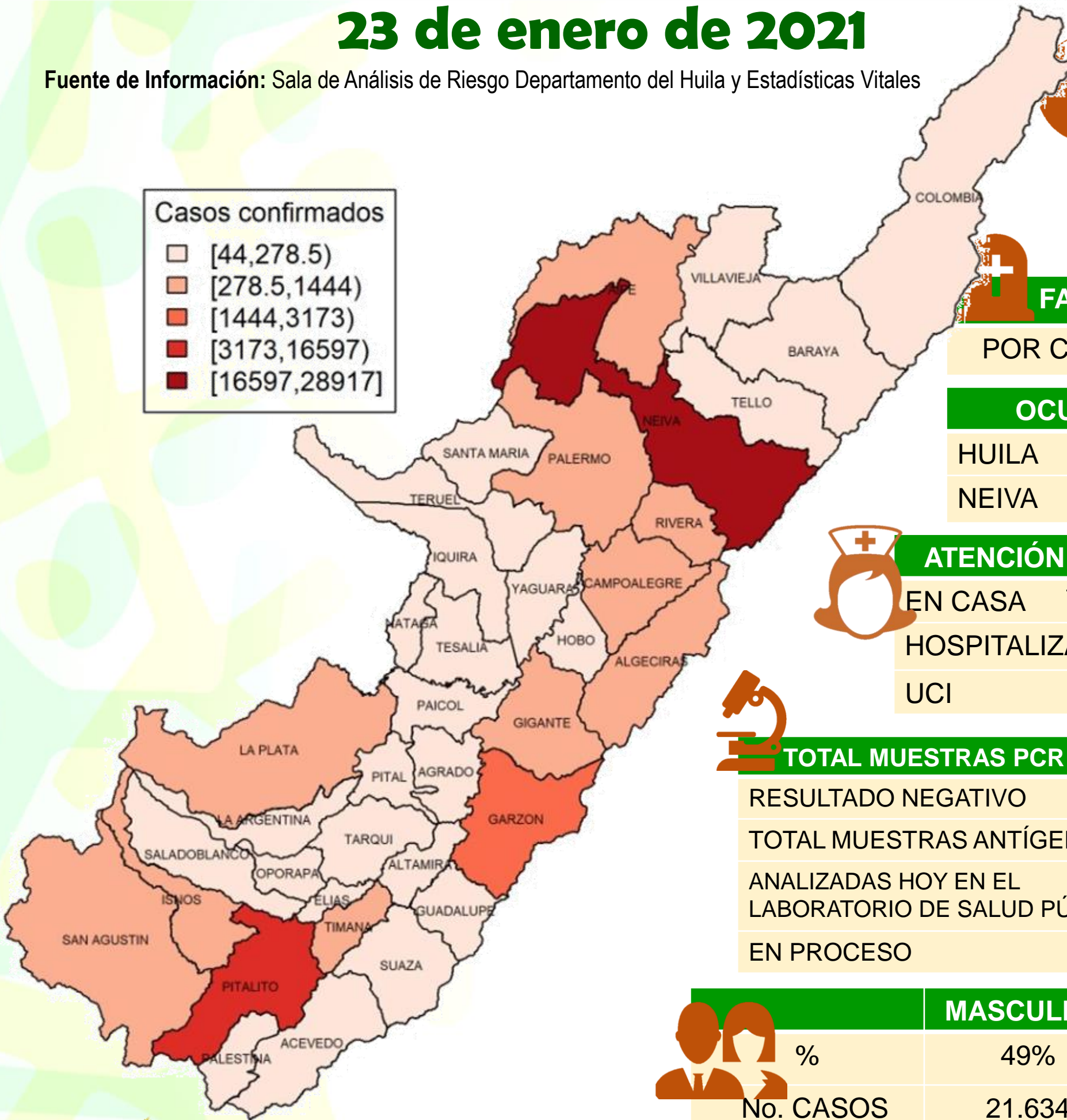
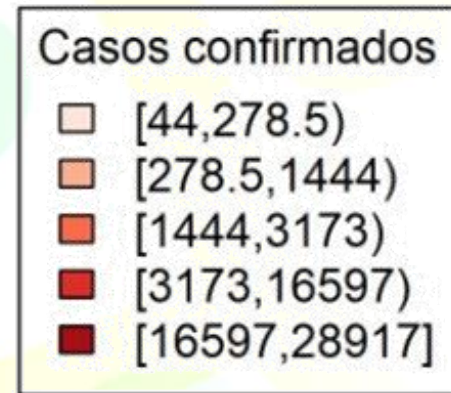


23 de enero de 2021

Fuente de Información: Sala de Análisis de Riesgo Departamento del Huila y Estadísticas Vitales



	HUILA	COLOMBIA	MUNDO
CASOS CONFIRMADOS	43.430	2.002.969	98.529.820
RECUPERADOS	39.195	1.822.309	54.334.497
CASOS ACTIVOS	2.757	124.063	42.080.199


CASOS CONFIRMADOS HOY EN EL HUILA

342

FALLECIDOS	
POR COVID19	1.354

OCUPACIÓN UCI		
HUILA		77%
NEIVA		92%

ATENCIÓN DE PACIENTES		
EN CASA		2.346
HOSPITALIZACIÓN		220
UCI		191

	TOTAL MUESTRAS PCR	127.080
	RESULTADO NEGATIVO	91.583
	TOTAL MUESTRAS ANTÍGENICAS	12.936
	ANALIZADAS HOY EN EL LABORATORIO DE SALUD PÚBLICA	92
	EN PROCESO	33

	MASCULINO	FEMENINO
%	49%	51%
No. CASOS	21.634	21.796

NOTA: Los datos corresponden únicamente al evento Covid19 y pueden ser ajustados de acuerdo a la información de la Investigación Epidemiológica de Campo o la Unidad Primaria Generadora de Datos.

Zona	Municipios	Positivos	Fallecidos	Recuperados	Activos
Centro	Agrado	122	3	106	13
	Garzón	2.069	73	1.847	143
	Suaza	138	11	111	13
	Tarqui	208	10	181	14
	Altamira	55	2	51	1
	Guadalupe	206	13	186	7
	Pital	97	2	74	20
	Gigante	472	13	440	15
Norte	Neiva	28.917	755	26.375	1.726
	Aipe	349	12	309	28
	Colombia	79	1	64	14
	Baraya	107	2	88	17
	Hobo	117	6	94	15
	Algeciras	483	15	428	35
	Campoalegre	819	32	740	42
	Palermo	570	13	525	31
	Teruel	141	5	122	12
	Rivera	591	16	547	28
	Tello	139	13	124	2
	Villavieja	111	3	91	17
	Santa María	44	3	36	4
	Iquira	50		46	4
	Yaguará	134	2	124	8
Occidente	La Plata	667	42	583	42
	La Argentina	145	4	126	15
	Tesalia	149	4	119	25
	Nátaga	72	3	66	1
	Paicol	91	3	61	27
Sur	Acevedo	148	17	122	7
	Elías	65		58	7
	Isnos	509	28	449	29
	Oporapa	123	5	112	5
	Palestina	72	5	57	10
	Pitalito	4.277	192	3.819	252
	Saladoblanco	154	3	128	23
	San Agustín	534	29	447	54
	Timaná	406	14	339	51
HUILA		43.430	1.354	39.195	2.757

