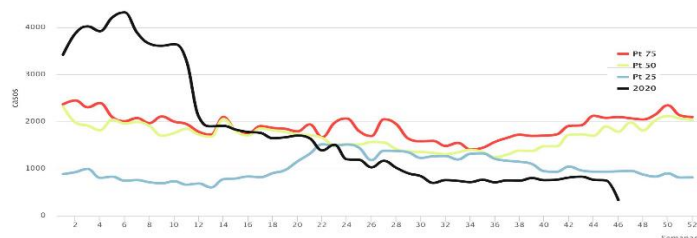




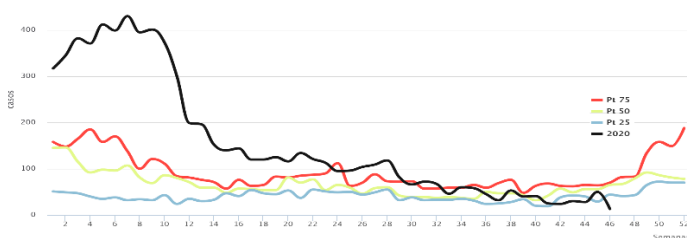
# BOLETÍN DE ENFERMEDADES TRANSMITIDAS POR VECTORES EN EL DEPARTAMENTO DEL HUILA, HASTA LA SEMANA EPIDEMIOLÓGICA 46 DE 2020.

## DENGUE

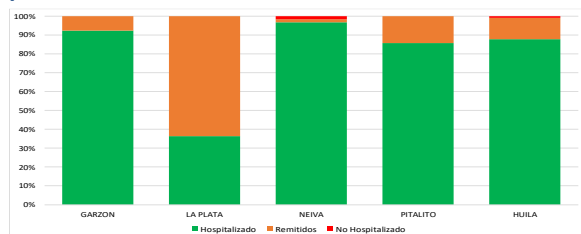
**Grafico 1. Colombia: en situación de Seguridad**



**Grafico 2. Huila: en situación de Alerta**



**Grafico 3. Hospitalización en UCI de dengue grave por Unidad Notificadora del Huila.**



### Municipios en situación de Brote: 13

Acevedo, Aipe, Gigante, Isnos, La Argentina, Pitalito, Saladoblanco, San Agustín, Suaza, Tarquí, Tello, Villavieja y Yaguará.

### Municipios en situación de Alerta: 7

Algéciras, Baraya, Garzón, Iquira, Oporapa, Palestina y Rivera.

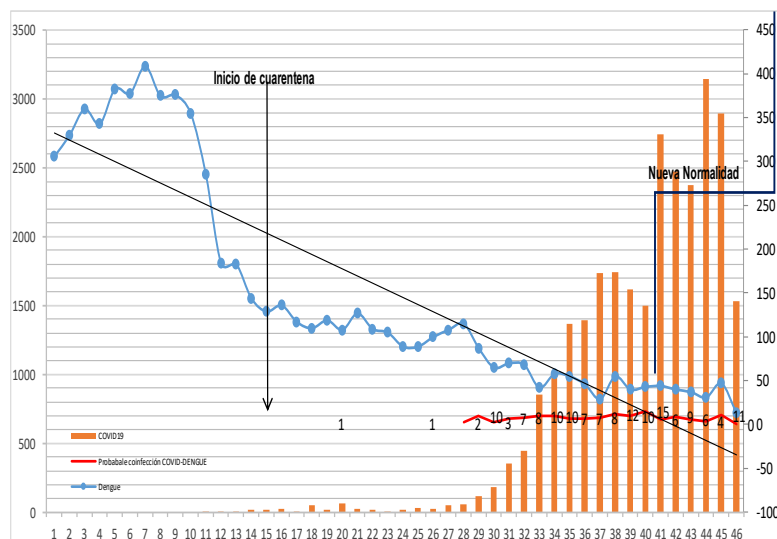
### Municipios en Seguridad: 17

Agrado, Altamira, Campoalegre, Colombia, Elías, Guadalupe, Hobo, La Plata, Nátaga, Neiva, Paicol, Palermo, Pital, Santa María, Teruel, Tesalia y Timaná.

**Tabla 1. Comportamiento y manejo del dengue por municipios.**

Municipio	Casos de Dengue	Incidencia por 100.000 Hab. en riesgo	Con signos de alarma	Conducta		Pendiente ajuste	Dengue Grave	Conducta en UCI		Pendiente ajuste	Tasa de letalidad	
				Casos	%			Casos	%		Casos confirmados (UA) y probables	%
SUAZA	300	6180,67	116	15	12,9	104	3	3	100	0		0
TARQUÍ	319	6036,24	97	41	42,3	59	5	5	100	1	2	40
TERUEL	217	4852,42	39	17	43,6	22	6	6	100	1		0,0
PITAL	171	3190,09	81	71	82,7	3	1	1	100	1		
TIMANÁ	219	2936,44	112	97	88,6	23	2	1	50	1		0
TESALIA	158	2985,43	104	54	51,9	62	4	2	50	1		0
QUIRA	64	2955,90	35	13	37,1	4	3	3	100	0		0
ACEVEDO	185	2626,76	56	52	92,9	31	2	1	50	1		0
BARAYA	112	3393	2	1	50	1	0	0	#DIV/0!	0		0
GUADALUPE	108	2087,32	51	16	31,37	45	1	1	100	0		0
GARZÓN	939	2024,97	544	272	50,0	69	15	14	93	2		0
AGRADO	111	2026,78	42	36	85,7	8	1	1	100	0		0
OPORAPA	78	1813,11	40	14	35,0	15	2	2	100	0		0
PITALITO	1416	1768,58	980	870	88,8	295	30	26	87	2	1	3,3
RIVERA	194	1725,63	67	50	74,6	52	3	3	100	0		0
LA ARGENTINA	85	1635,29	57	32	56,1	23	2	1	50	0		0
ELÍAS	20	1512,88	9	8	88,9	4	2	2	100	1	1	50
SALADOBLANCO	37	1250,00	20	11	55,0	11	0	0	#DIV/0!	0		0
LA PLATA	348	1224,40	188	162	86,17	56	7	3	43	1		0
TELLO	83	1180,99	52	48	94,2	31	1	1	100	1	1	100
NÁTAGA	22	953,27	12	8	66,7	6	0	0	#DIV/0!	0		0,00
ALTAMIRA	25	798,72	14	5	35,7	10	1	0	0	1		0
COLOMBIA	20	761,04	11	11	100,0	7	1	1	100	1		0
HOBÓ	36	660,40	18	12	66,7	7	1	1	100	0		0
CAMPOALEGRE	163	613,9	100	85	85	8	3	3	100,00	1		0
VILLAVIEJA	14	588,84	8	7	87,5	5	1	1	100	0		0
PAICOL	13	503,29	6	4	66,67	2	0	0	#DIV/0!	0		0
PALESTINA	11	486,2	7	7	100,00	5	0	0	#DIV/0!	0		0
PALESMO	82	482,38	32	17	53,125	14	3	3	100	1		0
AIPE	84	454,0	15	9	60,00	6	2	1	50	2		0
YAGUARÁ	36	450,96	23	19	82,6	14	0	0	#DIV/0!	0		0
ISNOS	23	387,76	21	16	76,2	13	0	0	#DIV/0!	0		0
SAN AGUSTÍN	40	336,93	24	17	70,8	9	1	1	100	1		0
GIGANTE	64	330,42	34	13	38,2	16	3	3	100	1	1	33,3
NEIVA	1012	307,25	305	245	80,3	87	10	9	90	1	1	10
SANTA MARÍA	7	208,77	2	2	100,0	2	0	0	#DIV/0!	0		0
ALGECIRAS	25	158,83	10	7	70,0	5	0	0	#DIV/0!	0		0
HUILA	6842	947,39	3334	2345	70,3	1134	116	99	85	22	7	6,03

## Comportamiento semanal de casos de dengue vs COVID-19. Huila



Carrera 20 No 5b-36; Neiva – Huila - Colombia; PBX: 8701980

www.huila.gov.co; twitter: @HuilaGob; Facebook: www.facebook.com/huilagob; YouTube: www.youtube.com/huilagob



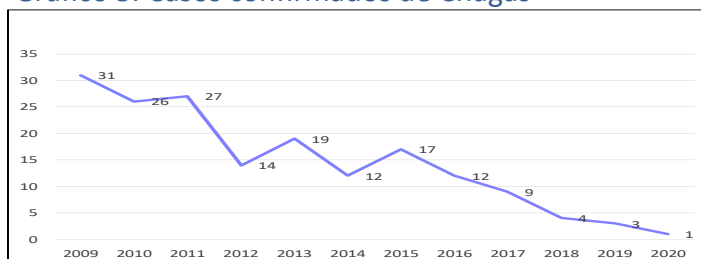
\* Municipios que presentan la mayor incidencia de dengue, por encima de la tasa de incidencia Departamental, por lo cual deben intensificar las estrategias de intervención para el control de la enfermedad.

Según Lineamientos 2020 se insiste en garantizar:

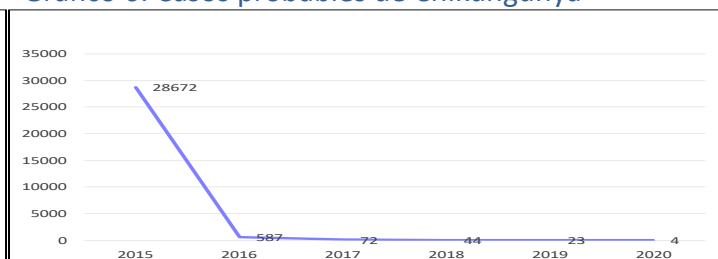
- El manejo intrahospitalario del 100% de casos de dengue con signos de alarma, dengue grave (en UCI) y del grupo B (según guía de práctica clínica) por parte de las Instituciones Prestadoras de Servicios de Salud.
- La toma de pruebas confirmatorias al 100% de casos de Dengue con Signos de Alarma y Dengue Grave a través de *Elisa NS1* o *RT-PCR* (hasta el 5º día de inicio de síntomas), y *Elisa IgM* (después del 6º día de inicio de síntomas).
- El ajuste al 100% de casos de todos los eventos en un plazo máximo de 4 semanas.
- La promoción de la educación comunitaria en Dengue.

## COMPORTAMIENTO DE OTRAS ENFERMEDADES VECTORIALES

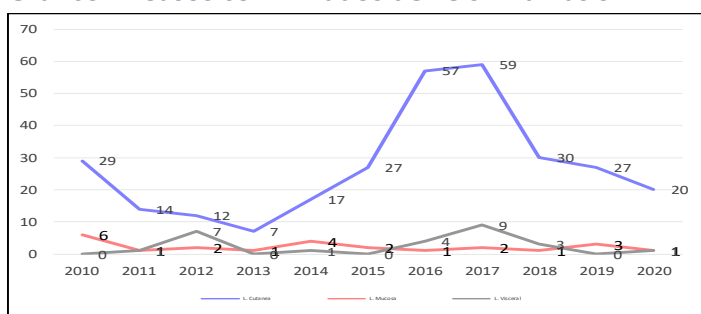
**Grafico 5. Casos confirmados de Chagas**



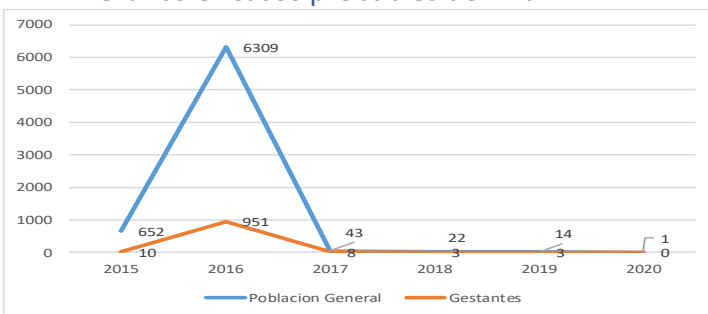
**Grafico 6. Casos probables de Chikungunya**



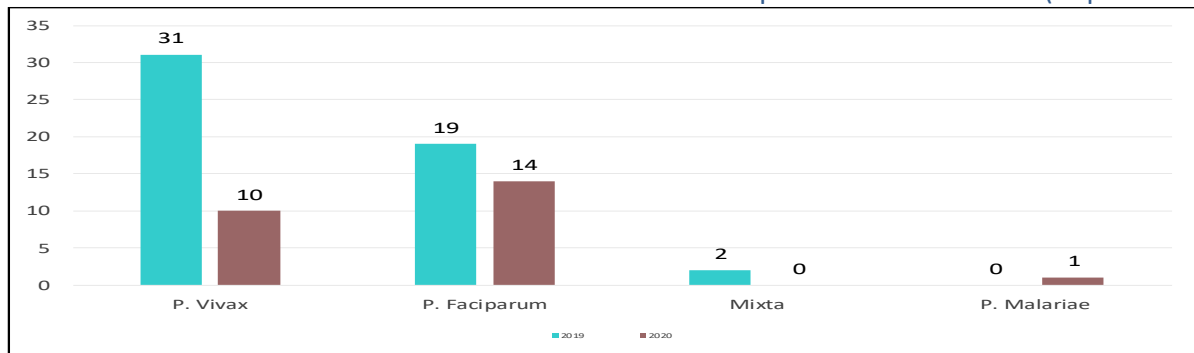
**Grafico 7. Casos confirmados de Leishmaniasis**



**Grafico 8. Casos probables de Zika**



**Grafico 9. Casos confirmados de Malaria residentes del Departamento del Huila (Importados)**



Para prevenir el dengue se deben evitar los depósitos de agua que sirven de criadero para los mosquitos con el fin de disminuir la reproducción de los mismos. Para esto se debe:

- Cambiar frecuentemente el agua de los bebederos de animales y de los floreros.
- Tapar los recipientes con agua, eliminar la basura acumulada en patios y áreas al aire libre, eliminar llantas o almacenamiento en sitios cerrados.
- Utilizar repelentes en las áreas del cuerpo que están descubiertas
- Usar ropa adecuada camisas de manga larga y pantalones largos
- Usar mosquiteros o toldillos en las camas, sobre todo cuando hay pacientes enfermos para evitar que infecten nuevos mosquitos o en los lugares donde duermen los niños. Lavar y cepillar tanques y albercas
- Recoger basuras y residuos sólidos en predios y lotes baldíos, mantener el patio limpio y participar en jornadas comunitarias de recolección de inservibles con actividades comunitarias e intersectoriales

**CESAR ALBERTO POLANIA SILVA - Secretario de Salud Departamental**

**YANETH SANCHEZ CHANTRI - Coordinadora de Vigilancia Epidemiológica**

**CARLOS ALBERTO LOZANO POLANCO - Coordinador del Programa de ETV y Zoonosis**

**MARIA CLEMENCIA ROJAS GARCIA - Coordinadora del Laboratorio de Salud Pública y EGI**

**CARLOS ANDRÉS CARMONA PATIÑO - Epidemiólogo – Salubrista - VSP ETV**

**Carrera 20 No 5b-36; Neiva – Huila - Colombia; PBX: 8701980**

**[www.huila.gov.co](http://www.huila.gov.co); twitter: @HuilaGob; Facebook: [www.facebook.com/huilagob](https://www.facebook.com/huilagob); YouTube: [www.youtube.com/huilagob](https://www.youtube.com/huilagob)**