



GOBERNACION DEL HUILA
Secretaria de Salud Departamental

Boletín epidemiológico Enfermedades Transmitidas por Vectores y Zoonosis, departamento del Huila, semana 26, 2018

Hasta el 6 de julio de 2018

Municipios en Zona de:

Brote dengue

CAMPOALEGRE

AIPE

COLOMBIA

HOBÓ

GUADALUPE

Municipios en Zona

Alerta Dengue

ALGECIRAS

TIMANA

IQUIRA

PALERMO

SUAZA

TELLO

PITAL

OPORAPA

SALADOBLANCO

GARZON

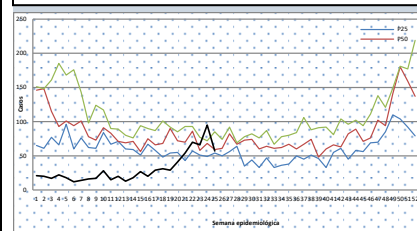
Municipios en

Seguridad Dengue

RIVERA

ISNOS

CANAL ENDEMICO DENGUE 2018



La línea negra corresponde a los casos dengue los cuales lo ubican esta semana 26 en zona de seguridad.

Incidencia de dengue en el departamento del Huila es de 80,6; y en el país es de 63,7 casos por 100.000 habitantes en zonas de riesgo (urbano). Letalidad por dengue 0.

Comportamiento Infección por Virus Dengue Huila!

ZONA	MUNICIPIO	Seguimiento conducta adecuada (Hospitalizados, Remitidos o en observación) dengue con signos de alarma (CSA)					Seguimiento conducta adecuada dengue grave (Ingreso Unidad Cuidado Intensivo)				
		Total casos	Presentaron Signos Alarma	%	Conducta adecuada	%	Total casos	Concordancia Clasificación Final	Conducta adecuada	%	Pendientes ajuste (Pa)
Norte	Neiva	557	176	32%	160	91%	84	6	6	100%	1
	Aipe	90	18	20%	17	94%	10	0	0	0%	0
	Algeciras	27	16	59%	15	94%	15	1	1	0%	1
	Baraya	5	2	40%	1	50%	2	0	0	0%	0
	Campoalegre	13	6	46%	6	100%	2	0	0	0%	0
	Colombia	5	0	0%	0	0%	0	0	0	0%	0
	Hobo	10	9	90%	9	100%	5	0	0	0%	0
	Iquira	11	6	55%	1	17%	1	1	1	100%	0
	Palermo	47	18	38%	17	94%	8	0	0	0%	0
	Rivera	41	15	37%	14	93%	9	1	1	100%	0
	Santa María	18	2	11%	2	100%	0	0	0	0%	0
	Tello	10	4	40%	4	100%	3	0	0	0%	0
	Teruel	3	1	33%	1	100%	1	0	0	0%	0
	Villavieja	3	3	100%	3	100%	2	1	1	100%	0
	Yaguará	10	6	60%	6	100%	4	0	0	0%	0
Centro	Garzón	80	43	54%	41	95%	31	0	0	0%	0
	Agrado	10	4	40%	4	100%	0	0	0	0%	0
	Altamira	0	0	0%	0	0%	0	0	0	0%	0
	Gigante	9	9	100%	8	89%	6	0	0	0%	0
	Guadalupe	6	4	67%	3	75%	1	1	1	100%	0
	Pital	20	8	40%	8	100%	7	0	0	0%	0
	Suaza	10	7	70%	7	100%	2	0	0	0%	0
	Tarqui	16	9	56%	8	89%	5	0	0	0%	0
	La Plata	43	25	58%	23	92%	9	0	0	0%	0
	La Argentina	1	1	100%	1	100%	1	0	0	0%	0
Occidente	Nátaga	1	0	0%	0	0%	0	0	0	0%	0
	Paicol	2	1	50%	1	100%	0	0	0	0%	0
	Tesalia	7	1	14%	1	100%	0	0	0	0%	0
	Pitalito	73	45	62%	43	96%	23	0	0	0%	0
Sur	Acevedo	7	6	86%	6	100%	2	0	0	0%	0
	Elias	0	0	0%	0	0%	0	0	0	0%	0
	Isnos	15	10	67%	10	100%	5	0	0	0%	0
	Oporapa	2	2	100%	2	100%	2	0	0	0%	0
	Palestina	3	3	100%	3	100%	1	0	0	0%	0
	Saladoblanco	3	3	100%	3	100%	3	0	0	0%	0
	San Agustín	8	7	88%	6	86%	2	0	0	0%	0
	Timaná	36	19	53%	19	100%	7	0	0	0%	0
	HUILA	795	489	62%	453	93%	253	11	11	91%	2
	HUILA	795	489	62%	453	93%	253	11	11	91%	2

Fuente: SIVIGILA



Carrera 20 No 5b-36; Neiva – Huila - Colombia; PBX: 8701980

www.huila.gov.co; twitter: @HuilaGob; Facebook: www.facebook.com/huilagob; YouTube: www.youtube.com/huilagob

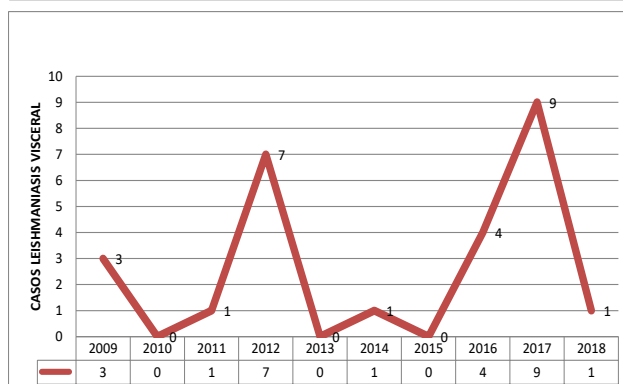
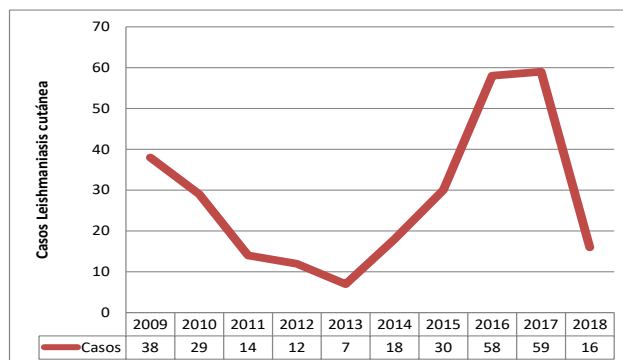
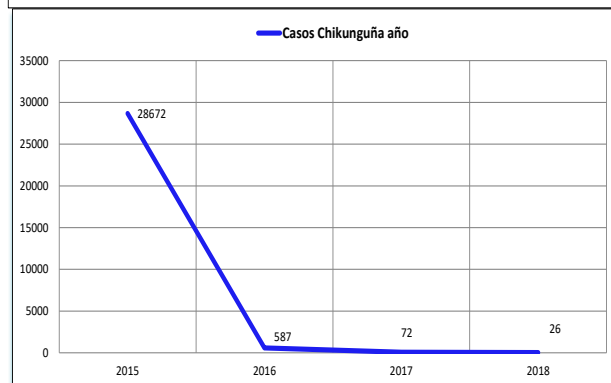
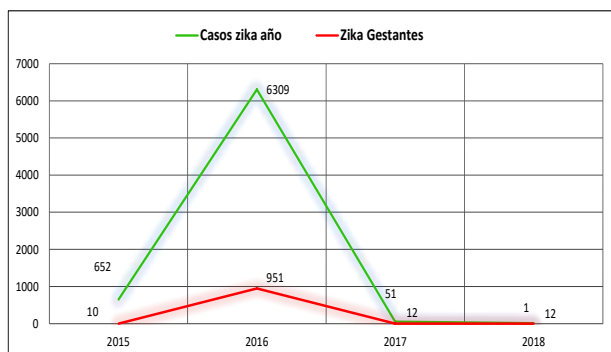




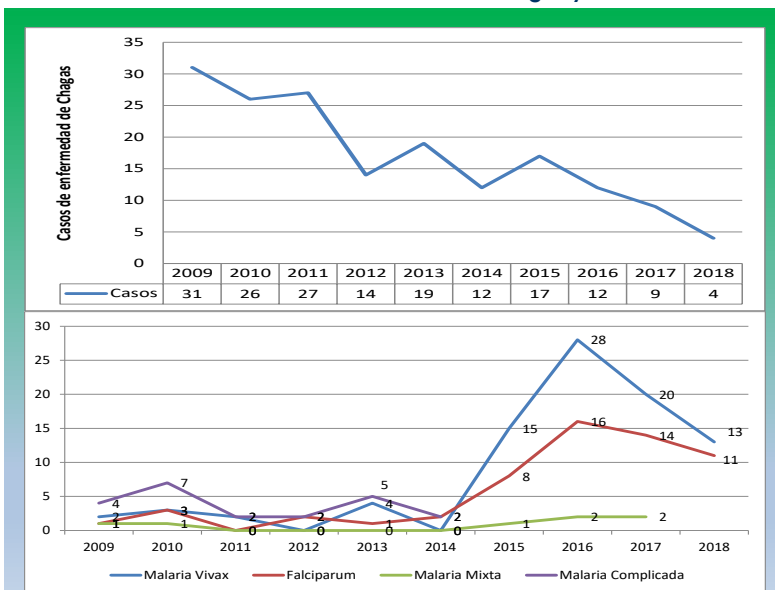
GOBERNACION DEL HUILA

Secretaria de Salud Departamental

Comportamiento Otras Enfermedades Vectoriales y Zoonosis Huila, 2018



Casos notificados de Enfermedad de Chagas y Malaria



"El Camino es la Educación"

GLORIA ESPERANZA ARAUJO CORONADO
Secretaria de Salud Departamental

Grupo Enfermedades Transmitidas por Vectores y Zoonosis:

CARLOS ALBERTO LOZANO POLANCO

Coordinador ETV Zoonosis

MARÍA CLEMENCIA ROJAS GARCÍA

Coordinadora Laboratorio SP y EGI

LILIAN AMPARO VALLEJO POLANCO: Laboratorio Virus

LUIS ARBEY ESPINOSA GONZALEZ: A. Laboratorio

SILVIA LORENA BECERRA: Entomología

VIVIANA PAOLA BARRETO: Médica Auditora

GIANNI GERMAN QUINCHE: Médico Auditor

LUIS JOSÉ TORRES ROJAS: Médico Epidemiólogo

CAMILO EDUARDO RIVERA VEGA: Profesional Apoyo

WILLIAM PERDOMO: Médico Veterinario, Zootecnista, Epidemiólogo.

HERNAN DARÍO CARDOZO SOTELO: Médico Veterinario Zootecnista

JUAN CARLOS TORRES LOSADA: Médico Veterinario, Entomología

EDUARDO DURAN RODRIGUEZ: Zootecnista, Entomología



Carrera 20 No 5b-36; Neiva – Huila - Colombia; PBX: 8701980

www.huila.gov.co; twitter: @HuilaGob; Facebook: www.facebook.com/huilagob; YouTube: www.youtube.com/huilagob

