

El rotulado nutricional es un elemento importante para promover en los consumidores una alimentación saludable e incentivar en la industria el desarrollo de alimentos de mejor calidad nutricional, así, el rotulado nutricional ha alcanzado especial importancia debido el incremento de la variedad de productos que se ofrecen en el comercio y las exigencias cada vez más altas de los consumidores de disponer de alimentos con información nutricional clara, precisa y confiable.

Ministerio de la Protección Social

Dirección General de Salud Pública

Carrera 13 #32-76 Piso 14

Teléfono: 330 5000 extensión 1415

Línea de atención al usuario

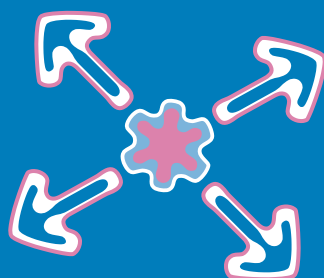
desde Bogotá: 330 5000 extensiones 3380/3381

resto del país: 01 8000 910097

Página web: www.minproteccionsocial.gov.co

Correo electrónico: atencionalciudadano@minproteccionsocial.gov.co

Manual ***de rotulado nutricional*** ***para la industria de alimentos***



Libertad y Orden

Ministerio de la Protección Social
República de Colombia