



**GOBERNACION DEL HUILA**  
Secretaria de Salud Departamental

# Boletín epidemiológico Enfermedades Transmitidas por Vectores, departamento del Huila, semana 24 2016

Hasta el 22 de junio de 2016

Municipios en **brote** dengue



Virus Dengue  
Virus Zika  
Virus Chikunguña  
Transmitidos por  
Aedes Aegypti.

**PALERMO**

**LA PLATA**

**Municipios en  
Zona de éxito  
Dengue 28**

**Municipios en Alerta**

**Dengue**

**PITAL**

**CAMPOALEGRE**

**ALGECIRAS**

**ACEVEDO**

**Municipios en**

**Seguridad Dengue**

**PITALITO**

**NEIVA**

**GARZON**

## ¡Comportamiento Infección por Virus Dengue Huila!

ZONA	MUNICIPIO	Seguimiento conducta adecuada dengue con signos de alarma (Hospitalizados, Remitidos o en observación)				Seguimiento conducta adecuada dengue grave (Ingreso Unidad Cuidado Intensivo)			
		Total casos	Presentaron Signos Alarma	%	Conducta adecuada	%	Total casos	Conducta adecuada	Pendientes ajuste
Norte	Neiva	892	346	39%	310	90%	31	24	77%
	Alpe	73	27	37%	27	100%	6	6	100%
	Algeciras	194	141	73%	135	96%	19	18	95%
	Baraya	7	3	43%	3	100%	0	0	0%
	Campoalegre	96	70	73%	67	96%	8	7	88%
	Colombia	9	3	33%	2	67%	0	0	0%
	Hobo	19	15	79%	13	87%	1	1	100%
	Iquira	42	27	64%	12	44%	3	0	0%
	Palermo	46	22	48%	21	95%	1	1	100%
	Rivera	46	22	48%	19	86%	4	3	75%
	Santa María	6	1	17%	1	100%	0	0	0%
	Tello	18	11	61%	11	100%	1	1	100%
	Teruel	1	0	0%	0	0%	0	0	0%
	Villavieja	6	0	0%	0	0%	0	0	0%
Centro	Yaguará	9	5	56%	3	60%	1	1	100%
	Garzón	251	143	57%	136	95%	10	8	80%
	Agrado	67	37	55%	35	95%	2	2	100%
	Altamira	16	9	56%	8	89%	2	2	100%
	Gigante	49	30	61%	15	50%	1	1	100%
	Guadalupe	105	56	53%	53	95%	1	1	100%
	Pital	12	6	50%	6	100%	0	0	0%
	Suaza	18	10	56%	10	100%	1	1	100%
	Tarqui	36	15	42%	10	67%	1	0	0%
	La Plata	507	308	61%	271	88%	4	3	75%
Occidente	La Argentina	6	5	83%	4	80%	0	0	0%
	Nátaga	3	2	67%	1	50%	0	0	0%
	Paicol	38	25	66%	24	96%	1	0	0%
	Tesalia	17	12	71%	10	83%	0	0	0%
Sur	Pitalito	301	189	63%	184	97%	9	5	56%
	Acevedo	74	34	46%	34	100%	0	0	0%
	Elias	14	5	36%	5	100%	0	0	0%
	Isnos	5	3	60%	3	100%	0	0	0%
	Oporapa	5	1	20%	1	100%	0	0	0%
	Palestina	11	5	45%	5	100%	0	0	0%
	Saladoblanco	2	2	100%	2	100%	0	0	0%
	San Agustín	23	14	61%	14	100%	1	0	0%
	Timaná	66	25	38%	24	96%	2	1	50%
	HUILA	2719	1629	60%	1479	91%	109	86	79%

ZONA	MUNICIPIO	22	23	24	Total
		SEMANA			
NORTE	NEIVA	27	31	16	701
	AIPE	3	1	5	75
	ALGECIRAS	6	2	0	197
	BARAYA	0	0	0	6
	CAMPOALEGRE	2	3	0	97
	COLOMBIA	0	0	0	9
	HOB0	1	0	0	18
	IQIRA	0	0	0	43
	PALERMO	0	3	0	42
	RIVERA	1	1	0	46
	SANTA MARIA	0	0	0	6
	TELLO	0	0	0	16
	TERUEL	0	0	0	1
	VILLAVIEJA	1	0	0	6
CENTRO	YAGUARA	0	0	0	8
	GARZON	2	6	2	235
	AGRADO	0	0	0	68
	ALTAMIRA	0	0	0	18
	GIGANTE	0	0	0	49
	GUADALUPE	2	1	0	102
	PITAL	0	2	0	11
	SUAZA	0	0	0	17
	TARQUI	0	1	0	36
	LA PLATA	11	4	0	445
OCCIDENTE	LA ARGENTINA	0	0	0	5
	NATAGA	0	0	0	2
	PAICOL	0	0	0	38
	TESALIA	1	0	0	15
	PITALITO	10	7	4	239
	ACEVEDO	2	1	1	60
	ELIAS	0	0	0	13
	ISNOS (SAN JOSE)	0	0	0	4
	OPORAPA	0	0	0	4
	PALESTINA	0	0	0	6
SUR	SALADOBLANCO	0	0	0	1
	SAN AGUSTIN	0	0	1	17
	TIMANA	0	2	1	63
	HUILA	69	65	30	2719

### INDICADORES DENGUE

La Incidencia de dengue departamento del Huila a semana 24, es de 312,8 casos por cada 100.000 habitantes en zonas de riesgo (urbano).  
Incidencia de dengue Colombia es 231,6 casos por cien mil habitantes.

Se han notificado 11 casos de mortalidad por dengue total Huila que se encuentran en estudio.

Fuente: SIVIGILA



Carrera 20 No 5b-36; Neiva – Huila - Colombia; PBX: 8701980

www.huila.gov.co; twitter: @HuilaGob; Facebook: www.facebook.com/huilagob; YouTube: www.youtube.com/huilagob

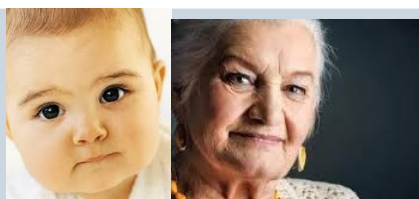




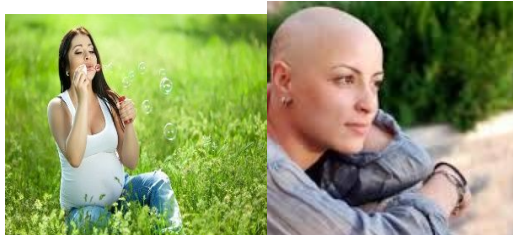
## GOBERNACION DEL HUILA

### Secretaria de Salud Departamental

## Comportamiento de la Infección por Virus Zika departamento del Huila



Neonatos y menores, personas mayores, comorbilidades, gestantes, accesibilidad.



3261	380	577	129	54	83
209	30	9	3	0	6
79	22	27	12	1	2
23	2	6	3	0	0
142	33	49	20	0	1
50	5	4	0	1	4
41	15	12	5	0	1
43	17	2	1	0	3
182	25	33	10	2	8
91	27	11	5	0	1
136	7	3	1	0	0
20	2	7	1	0	0
21	7	4	1	2	2
16	2	7	2	0	0
31	10	16	4	2	2
819	124	146	67	8	15
51	13	21	8	0	1
82	7	9	1	1	1
355	15	26	9	1	2
284	12	23	1	2	3
26	0	14	1	1	1
92	11	5	3	0	0
26	2	4	1	0	1
75	16	25	4	1	1
5	0	0	0	0	0
9	0	0	0	0	0
6	2	4	2	0	0
27	10	11	8	1	1
318	51	72	20	1	3
17	4	7	1	0	0
17	0	3	0	1	1
0	0	0	0	0	0
7	1	1	1	0	1
2	0	1	0	0	0
0	0	0	0	0	0
8	2	1	0	0	0
109	11	19	6	0	0
6727	845	1164	331	79	145

## Infección Virus Chikunguña

MUNICIPIO	7	8	9	10	11	12	13	14	15	16	17	18	19	20	21	22	24	Total
* HUILA, MUNICIPIO	1	1							1	1								30
ACEVEDO																		1
AGRADO																		3
AIPE																		1
ALTAMIRA	2	3	1								1	1	1	2	1			18
CAMPOALEGRE			1															8
COLOMBIA																		1
ELIAS				1								1						2
GARZON	7	4	4	3	1	2	3	1	1	1	1	1	1	2				100
GIGANTE							1											3
GUADALUPE	7	3	3	2														24
QUIRA					1													1
LA ARGENTINA												1						2
LA PLATA	7	4	2	2	3	1	2	1	1	2	2	1				1		47
NATAGA					1													1
NEIVA	1	2	1			1	2	1	1				3	1	1			101
PAICOL																		2
PALERMO				1														2
PITAL	1																	6
PITALITO	3	2	1	4	2	6	4	3	6	1	4	1		1	1			49
RIVERA																		1
SAN AGUSTIN					1		1	1							1			4
SUAZA										1								1
TARQUI	10	3	3								1	1	2	1	2			61
TERUEL																		1
TESALIA	5	4		1	1													28
TIMANA	2				1			1									1	11
VILLAVIEJA																		1
HUILA	44	25	18	15	7	12	30	9	13	5	9	8	7	7	3	3	1	510

### Otras Enfermedades Transmitidas por Vectores

Enfermedad de Chagas 9 casos crónicos 3 de Neiva y 1 de Garzón, Palermo y Colombia.  
Malaria: 14 casos Vivax, 9 Falciparum procedentes Choco, Valle, Guaviare y Nariño.  
Leishmania cutánea: 13 Huila, 16 otros dptos. (6 Neiva, 7 otros mpios); 2 Visceral 1 de Neiva y 1 de Palermo.

**“Si no hay criaderos No hay mosquitos”.**

### “El Camino es la Educación”

YANID PAOLA MONTERO GARCÍA

Secretaria de Salud Departamental

CARLOS ALBERTO LOZANO POLANCO

Coordinador ETV y Salud Ambiental

MARÍA CLEMENCIA ROJAS GARCÍA

Coordinadora Laboratorio SP y EGI

LILIAN VALLEJO POLANCO: Laboratorio Virus

ARBEL ESPINOSA GONZALEZ: aux. laboratorio

SILVIA LORENA BECERRA: Entomología

GERMAN QUINCHE: Médico Auditor

LUIS JOSÉ TORRES ROJAS: Médico Epidemiólogo



Carrera 20 No 5b-36; Neiva – Huila - Colombia; PBX: 8701980

www.huila.gov.co; twitter: @HuilaGob; Facebook: www.facebook.com/huilagob; YouTube: www.youtube.com/huilagob

