



GOBERNACION DEL HUILA
Secretaria de Salud Departamental

Boletín epidemiológico Enfermedades Transmitidas por Vectores, departamento del Huila, semana 28 2016

Hasta el 20 de julio de 2016

Municipios en **brote** dengue



Virus Dengue
Virus Zika
Virus Chikunguña
Transmitidos por
Aedes Aegypti.

LA PLATA

GUADALUPE

**Municipios en
Zona de éxito
Dengue 25**

Municipios en Alerta

Dengue

TERUEL

TELLO

TARQUI

PITALITO

ALTAMIRA

Comportamiento Infección por Virus Dengue Huila!

ZONA	MUNICIPIO	Seguimiento conducta adecuada dengue con signos de alarma (Hospitalizados, Rentidos o en observación)				Seguimiento conducta adecuada dengue grave (Ingreso Unidad Cuidado Intensivo)			
		Total casos	Presentaron Signos Alarma	%	Conducta adecuada	%	Total casos	Conducta adecuada	Pendientes ajuste
Norte	Neiva	1056	406	38%	366	90%	33	26	79%
	Aipe	79	28	35%	28	100%	5	5	100%
	Algeciras	202	146	72%	139	95%	21	19	90%
	Baraya	9	4	44%	4	100%	0	0	0%
	Campoalegre	105	74	70%	71	96%	8	7	88%
	Colombia	12	3	25%	2	67%	0	0	0%
	Hobo	20	15	75%	13	87%	1	1	100%
	Iquira	45	28	62%	13	46%	3	0	0%
	Palermo	49	23	47%	22	96%	1	1	100%
	Rivera	52	27	52%	24	89%	4	3	75%
	Santa María	6	1	17%	1	100%	0	0	0%
	Tello	19	12	63%	12	100%	2	2	100%
	Teruel	6	2	33%	2	100%	0	0	0%
	Villavieja	6	0	0%	0	0%	0	0	0%
Centro	Yaguará	11	5	45%	3	60%	1	1	100%
	Garzón	266	150	56%	143	95%	10	8	80%
	Agrado	70	39	56%	37	95%	2	2	100%
	Altamira	17	9	53%	8	89%	2	2	100%
	Gigante	52	32	62%	17	53%	1	1	100%
	Guadalupe	116	64	55%	58	91%	1	1	100%
	Pital	14	7	50%	7	100%	0	0	0%
	Suaza	18	10	56%	10	100%	1	1	100%
	Tarqui	39	15	38%	10	67%	1	0	0%
	Tarqui	39	15	38%	10	67%	1	0	0%
Occidente	La Plata	528	321	61%	283	88%	5	4	80%
	La Argentina	10	9	90%	7	78%	0	0	0%
	Nátaga	3	2	67%	1	50%	0	0	0%
	Paicol	38	25	66%	24	96%	1	0	0%
	Tesalia	22	14	64%	12	86%	0	0	0%
Sur	Pitalito	335	204	61%	198	97%	10	6	60%
	Acevedo	81	38	47%	38	100%	0	0	0%
	Elias	14	5	36%	5	100%	0	0	0%
	Isnos	6	4	67%	4	100%	0	0	0%
	Oporapa	5	1	20%	1	100%	0	0	0%
	Palestina	11	5	45%	5	100%	0	0	0%
	Saladoblanco	2	2	100%	2	100%	0	0	0%
	San Agustín	25	14	56%	14	100%	1	0	0%
	Timaná	70	27	39%	26	96%	2	1	50%
	HUILA	2992	1771	59%	1610	91%	115	91	79%

ZONA	MUNICIPIO	semanas				Total
		26	27	28		
NORTE	NEIVA	38	37	18		831
	AIPE	3	1	0		79
	ALGECIRAS	0	1	1		205
	BARAYA	1	0	1		8
	CAMPOALEGRE	4	1	1		106
	COLOMBIA	0	0	0		12
	HOBO	0	0	0		19
	QUIRA	0	0	2		46
	PALERMO	0	1	0		44
	RIVERA	3	1	0		52
	SANTA MARIA	0	0	0		6
	TELLO	0	1	0		18
	TERUEL	0	1	3		6
	VILLAVIEJA	0	0	0		6
CENTRO	YAGUARA	1	0	0		10
	GARZON	2	2	3		245
	AGRADO	1	0	3		71
	ALTAMIRA	0	1	0		19
	GIGANTE	1	0	0		52
	GUADALUPE	2	2	1		113
	PITAL	1	0	1		13
	SUAZA	0	0	0		16
	TARQUI	0	3	0		39
	TARQUI	0	3	0		39
OCCIDENTE	LA PLATA	7	5	1		465
	LA ARGENTINA	0	1	1		9
	NATAGA	0	0	0		2
	PAICOL	0	0	0		38
	TESALIA	1	0	0		19
	PITALITO	5	6	8		265
	ACEVEDO	2	1	1		66
	ELIAS	0	0	0		13
	ISNOS (SAN JOSE)	0	0	0		5
	OPORAPA	0	0	0		4
SUR	PALESTINA	0	0	0		6
	SALADOBLANCO	0	0	0		1
	SAN AGUSTIN	1	0	0		18
	TIMANA	0	1	2		65
	HUILA	73	66	47		2992

**Municipios en
Seguridad Dengue**

RIVERA

PALERMO

NEIVA

LA ARGENTINA

CAMPOALEGRE

INDICADORES DENGUE

La Incidencia de dengue departamento del Huila a semana 28, es de 344,0 casos por cada 100.000 habitantes en zonas de riesgo (urbano).

Incidencia de dengue Colombia es 264,5 casos por cien mil habitantes.

Se han notificado 13 casos de mortalidad por dengue y se descartó 1 en unidad de análisis.

Fuente: SIVIGILA



Carrera 20 No 5b-36; Neiva – Huila - Colombia; PBX: 8701980

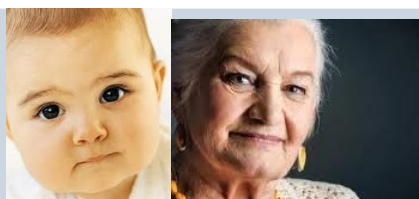
www.huila.gov.co; twitter: @HuilaGob; Facebook: www.facebook.com/huilagob; YouTube: www.youtube.com/huilagob



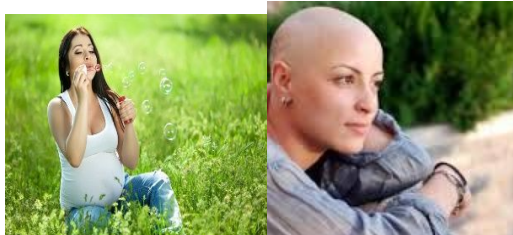
GOBERNACION DEL HUILA

Secretaria de Salud Departamental

Comportamiento de la Infección por Virus Zika departamento del Huila



Neonatos y menores, personas mayores, comorbilidades, gestantes, accesibilidad.



ZONA	CASOS POR MUNICIPIO	Total Notificados	Circulación viral Zika	Sospechosos en Gestantes	Confirmados en Gestantes	Negativos en Gestantes	Total casos negativos
Norte	Neiva	3251	392	590	128	54	83
	Alpe	210	30	10	3	0	6
	Algeciras	79	25	26	12	1	2
	Baraya	24	2	6	3	0	0
	Campoalegre	142	33	51	20	0	1
	Colombia	52	6	8	0	1	4
	Hobo	41	15	12	5	0	1
	Iquira	43	17	2	1	0	3
	Palermo	180	28	37	10	2	8
	Rivera	93	27	13	5	0	1
	Santa María	137	7	3	1	0	0
	Tello	20	2	7	1	0	0
	Teruel	22	7	5	1	2	2
	Villavieja	16	2	7	2	0	0
Centro	Yaguará	31	10	17	4	2	2
	Garzón	833	125	153	67	8	15
	Agrado	52	13	22	8	0	1
	Altamira	83	7	9	1	1	1
	Gigante	354	15	28	9	1	2
	Guadalupe	287	12	24	1	2	3
	Pital	29	1	16	1	1	1
	Suaza	92	14	6	3	0	0
	Tarqui	26	3	4	1	0	1
	La Plata	84	18	31	4	1	1
	La Argentina	5	0	0	0	0	0
	Nataga	9	0	0	0	0	0
	Paicol	6	2	5	2	0	0
	Tesalia	27	10	11	8	1	1
Occidente	Pitalito	335	66	78	20	1	3
	Acevedo	19	5	7	1	0	0
	Elias	17	0	3	0	1	1
	Isnos	0	0	0	0	0	0
	Oporapa	7	1	0	1	0	1
	Palestina	2	0	1	0	0	0
	Saladoblanco	0	0	0	0	0	0
	San Agustín	9	3	1	1	0	0
	Timaná	109	12	21	6	0	0
	HUILA	6775	910	1220	332	79	145

Infección Virus Chikunguña

MUNICIPIO	11	12	13	14	15	16	17	18	19	20	21	22	23	24	25	26	27	28	Total
NEIVA			1	2	1	2			3	1								1	103
GARZON	1	2	3	1	1			1	1	2									100
TARQUI						1	1	2	1	2							1	1	63
PITALITO	2	6	4	3	6	1	4	1	1	1	1	2	1	4	2	1			59
LA PLATA	3	1	2	1	1	2	2	1			1	2	2	2					53
* HUILA, MUNICIPIO DESCONOCIDO						1	1												30
TESALIA		1																	28
GUADALUPE																			24
ALTAMIRA								1	1	1	2	1							18
TIMANA											1	2	1		1				11
CAMPOALEGRE																			8
PITAL																			6
SAN AGUSTIN			1		1	1					1								4
AGRADO																			3
GIGANTE				1															3
PALERMO																			2
LA ARGENTINA									1										2
ELIAS								1											2
PAICOL																			2
COLOMBIA																			1
VILLAVIEJA																			1
TERUEL																			1
ACEVEDO																			1
AIPE																			1
RIVERA																			1
NATAGA			1																1
SUAZA							1												1
QUIRA				1															1
HUILA	7	12	10	9	13	6	9	8	7	7	3	3	5	3	5	5	5	2	530

Otras Enfermedades Transmitidas por Vectores

Enfermedad de Chagas 9 casos crónicos 3 de Neiva y 1 de Garzón, Palermo y Colombia.
Malaria: 19 casos Vivax, 15 Falciparum procedentes Choco, Valle, Guaviare, Nariño y Venezuela.
Leishmania cutánea: 18 Huila, 18 otros dptos. (10 Neiva, 8 otros mpios); 2 Visceral 1 de Neiva y 1 de Palermo.

“Si no hay criaderos No hay mosquitos”.

“El Camino es la Educación”

YANID PAOLA MONTERO GARCÍA

Secretaria de Salud Departamental

CARLOS ALBERTO LOZANO POLANCO

Coordinador ETV y Salud Ambiental

MARÍA CLEMENCIA ROJAS GARCÍA

Coordinadora Laboratorio SP y EGI

LILIAN VALLEJO POLANCO: Laboratorio Virus

ARBEE ESPINOSA GONZALEZ: aux. laboratorio

SILVIA LORENA BECERRA: Entomología

GERMAN QUINCHE: Médico Auditor

LUIS JOSÉ TORRES ROJAS: Médico Epidemiólogo



Carrera 20 No 5b-36; Neiva – Huila - Colombia; PBX: 8701980

www.huila.gov.co; twitter: @HuilaGob; Facebook: www.facebook.com/huilagob; YouTube: www.youtube.com/huilagob

