



GOBERNACION DEL HUILA
Secretaria de Salud Departamental



Boletín epidemiológico Enfermedades Transmitidas por Vectores, departamento del Huila, semana 36 2016

Hasta el 15 de septiembre de 2016 Municipios en Zona de:



Virus Dengue
Virus Zika
Virus Chikunguña
Transmitidos por
Aedes Aegypti.

Brote dengue

PALERMO
GUADALUPE
GIGANTE
BARAYA
ALGECIRAS

Seguridad

CAMPOALEGRE

Municipios en Zona

Alerta Dengue

TIMANA
TERUEL
SUAZA
SAN AGUSTIN
ISNOS

Municipios en Zona

de Éxito Dengue

YAGUARA
VILLAVIEJA
TESALIA
TELLO
LA PLATA
SANTA MARIA
GARZON
NEIVA
PITALITO

Comportamiento Infección por Virus Dengue Huila!

ZONA	MUNICIPIO	Seguimiento conducta adecuada dengue con signos de alarma (Hospitalizados, Rentidos o en observación)				Seguimiento conducta adecuada dengue grave (Ingreso Unidad Cuidado Intensivo)			
		Total casos	Presentaron Signos Alarma	%	Conducta adecuada	%	Total casos	Conducta adecuada	Pendientes ajuste
Norte	Neiva	1253	472	38%	417	88%	40	31	78%
	Aipe	87	30	34%	30	100%	6	5	83%
	Algeciras	233	171	73%	159	93%	24	21	88%
	Baraya	11	6	55%	6	100%	0	0	0%
	Campoalegre	113	78	69%	74	95%	11	9	82%
	Colombia	12	3	25%	2	67%	0	0	0%
	Hobo	24	17	71%	15	88%	1	1	100%
	Iquira	49	31	63%	15	48%	3	0	0%
	Palermo	61	28	46%	25	89%	1	1	100%
	Rivera	61	33	54%	30	91%	4	3	75%
	Santa María	6	1	17%	1	100%	0	0	0%
	Tello	19	12	63%	12	100%	2	2	100%
	Teruel	11	5	45%	4	80%	0	0	0%
	Villavieja	8	2	25%	2	100%	0	0	0%
Centro	Yaguará	11	5	45%	3	60%	1	1	100%
	Garzón	285	160	56%	153	96%	11	8	73%
	Agrado	75	41	55%	39	95%	2	2	100%
	Altamira	17	9	53%	8	89%	2	2	100%
	Gigante	55	35	64%	20	57%	1	1	100%
	Guadalupe	125	68	54%	61	90%	1	1	100%
	Pital	20	11	55%	11	100%	0	0	0%
	Suaza	23	13	57%	13	100%	1	1	100%
	Tarqui	42	16	38%	11	69%	1	0	0%
	La Plata	543	329	61%	291	88%	5	4	80%
Occidente	La Argentina	12	10	83%	8	80%	0	0	0%
	Nátaga	3	2	67%	1	50%	0	0	0%
	Paicol	38	25	66%	24	96%	1	0	0%
	Tesalia	27	16	59%	13	81%	0	0	0%
	Pitalito	372	215	58%	207	96%	10	6	60%
Sur	Acevedo	91	42	46%	42	100%	0	0	0%
	Elias	16	5	31%	5	100%	0	0	0%
	Isnos	12	9	75%	9	100%	0	0	0%
	Oporapa	5	1	20%	1	100%	0	0	0%
	Palestina	12	6	50%	5	83%	0	0	0%
	Saladoblanco	5	4	80%	4	100%	0	0	0%
	San Agustín	31	16	52%	16	100%	2	1	50%
	Timaná	85	31	36%	30	97%	2	1	50%
	HUILA	3301	1958	59%	1767	90%	130	101	78%
									39

ZONA	MUNICIPIO	34	35	36	Total
		19	16	4	952
NORTE	NEIVA	19	16	4	952
	AIPE	1	2	0	86
	ALGECIRAS	2	4	4	234
	BARAYA	0	0	1	10
	CAMPOALEGRE	1	1	1	117
	COLOMBIA	0	0	0	12
	HOBO	1	0	0	21
	IQUIRA	1	0	0	50
	PALERMO	2	2	5	54
	RIVERA	1	0	0	58
	SANTA MARIA	0	0	0	6
	TELLO	0	0	0	17
	TERUEL	1	1	1	10
	VILLAVIEJA	0	1	0	7
CENTRO	YAGUARA	0	0	0	10
	GARZON	3	1	2	264
	AGRADO	0	0	0	75
	ALTAMIRA	0	0	0	19
	GIGANTE	0	0	1	55
	GUADALUPE	0	0	2	120
	PITAL	1	3	0	19
	SUAZA	0	1	1	21
	TARQUI	0	0	0	42
	LA PLATA	0	0	1	476
OCCIDENTE	LA ARGENTINA	0	1	0	11
	NATAGA	0	0	0	2
	PAICOL	0	0	0	38
	TESALIA	0	0	0	22
SUR	PITALITO	8	5	0	289
	ACEVEDO	0	0	0	70
	ELIAS	0	0	0	14
	ISNOS (SAN JOSE)	0	1	1	7
	OPORAPA	0	0	0	4
	PALESTINA	1	0	0	7
	SALADOBLANCO	0	0	0	3
	SAN AGUSTIN	1	1	2	22
	TIMANA	2	3	3	77
	HUILA	45	43	29	3301

INDICADORES DENGUE

La Incidencia de dengue departamento del Huila a semana 36, es de 376,3 casos por cada 100.000 habitantes en zonas de riesgo (urbano). Incidencia de dengue Colombia es 313,9 casos por cien mil habitantes.

Se han notificado 16 casos de mortalidad por dengue probable y se ha confirmado 1 y descartado 11 casos en unidad de análisis.

Fuente: SIVIGILA



Carrera 20 No 5b-36; Neiva – Huila - Colombia; PBX: 8701980

www.huila.gov.co; twitter: @HuilaGob; Facebook: www.facebook.com/huilagob; YouTube: www.youtube.com/huilagob

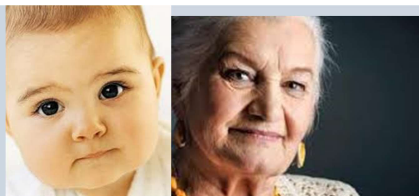




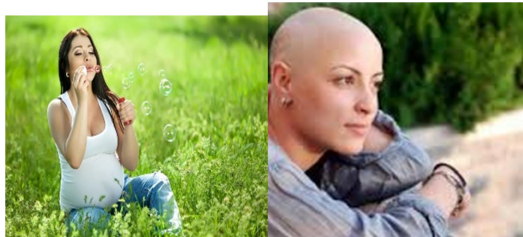
GOBERNACION DEL HUILA

Secretaria de Salud Departamental

Comportamiento de la Infección por Virus Zika departamento del Huila



Neonatos y menores, personas mayores, comorbilidades, gestantes, accesibilidad.



ZONA	CASOS POR MUNICIPIO	Total Notificados	Circulación viral Zika	Sospechosos en Gestantes	Confirmados en Gestantes	Negativos en Gestantes	Total casos negativos
Norte	Neiva	3296	392	619	76	37	58
	Alpe	210	30	10	0	0	4
	Algeciras	80	25	27	3	0	1
	Baraya	25	2	6	2	0	0
	Campoalegre	142	33	51	1	0	0
	Colombia	53	6	8	0	0	1
	Hobo	41	15	12	2	0	0
	Iquira	43	17	2	0	0	4
	Palermo	183	28	37	3	0	1
	Rivera	94	27	13	2	0	0
	Santa María	140	7	3	0	0	0
	Tello	21	2	8	0	0	0
	Teruel	22	7	5	0	0	0
	Villavieja	17	2	8	0	0	3
Centro	Yaguará	31	10	17	0	2	2
	Garzón	838	125	154	13	1	5
	Agrado	52	13	22	0	0	1
	Altamira	83	7	9	0	0	0
	Gigante	356	15	31	4	1	1
	Guadalupe	288	12	24	0	0	0
	Pital	34	1	21	1	0	0
	Suaza	92	14	6	3	0	0
	Tarqui	26	3	4	1	0	0
	La Plata	85	18	31	3	1	2
Occidente	La Argentina	6	0	0	0	0	0
	Nátaga	9	0	0	0	0	0
	Paicol	6	2	5	2	0	0
	Tesalia	27	10	11	6	3	3
	Pitalito	348	66	81	5	0	4
	Acevedo	20	5	8	0	0	0
	Elías	18	0	3	0	1	1
	Isnos	0	0	0	0	0	0
	Oporapa	7	1	0	0	0	1
	Palestina	2	0	1	0	0	0
Sur	Saladoblanco	0	0	0	0	0	0
	San Agustín	10	3	1	1	0	0
	Timaná	114	12	21	1	0	0
	HUILA	6869	910	1266	131	46	95

Infección Virus Chikunguña

MUNICIPIO	18	19	20	21	22	24	25	26	27	28	29	30	31	32	33	34	35	Total
* HUILA MUNICIPIO DESCONOCIDO								2							1	1		34
ACEVEDO																		1
AGRADO																		3
AIPE																		1
ALTAMIRA		1	1	2	1													18
CAMPOALEGRE																		8
COLOMBIA																		1
ELIAS		1																2
GARZON		1	2								1	1		1				103
GIGANTE																		3
GUADALUPE																		24
IQUIRA																		1
LA ARGENTINA		1																2
LA PLATA		2	1		1	2	2	2										53
NATAGA																		1
NEIVA		3	1	1				1				1					1	105
PAICOL																		2
PALERMO															1			3
PITAL														1				7
PITALITO		1	1	1	2	2	4	2	1				1				1	62
RIVERA																		1
SAN AGUSTIN				1														4
SUAZA																		1
TARQUI		3	1	2				1		1		1						73
TERUEL																		1
TESALIA																		28
TIMANA						1									1			12
VILLAVIEJA																		1
HUILA	9	7	7	3	3	5	4	5	7	2	1	3	2	3	2	2	2	555

Otras Enfermedades Transmitidas por Vectores

Enfermedad de Chagas 11 casos crónicos; 4 de Neiva y 1 de Algeciras, Colombia, Garzón, Palermo y Pitalito. Malaria: 24 casos Vivax, 15 Falciparum procedentes Choco, Valle, Guaviare, Nariño y Venezuela. Leishmania cutánea: 26 Huila, 21 otros dptos. (11 Neiva, 15 otros mpios); 2 Visceral 1 de Neiva y 1 de Palermo.

“Si no hay criaderos No hay mosquitos”.

“El Camino es la Educación”

YANID PAOLA MONTERO GARCÍA

Secretaria de Salud Departamental

CARLOS ALBERTO LOZANO POLANCO

Coordinador ETV y Salud Ambiental

MARÍA CLEMENCIA ROJAS GARCÍA

Coordinadora Laboratorio SP y EGI

LILIAN VALLEJO POLANCO: Laboratorio Virus

ARBEE ESPINOSA GONZALEZ: Aux. Laboratorio

SILVIA LORENA BECERRA: Entomología

GERMAN QUINCHE: Médico Auditor

LUIS JOSÉ TORRES ROJAS: Médico Epidemiólogo



Carrera 20 No 5b-36; Neiva – Huila - Colombia; PBX: 8701980

www.huila.gov.co; twitter: @HuilaGob; Facebook: www.facebook.com/huilagob; YouTube: www.youtube.com/huilagob

