



GOBERNACION DEL HUILA

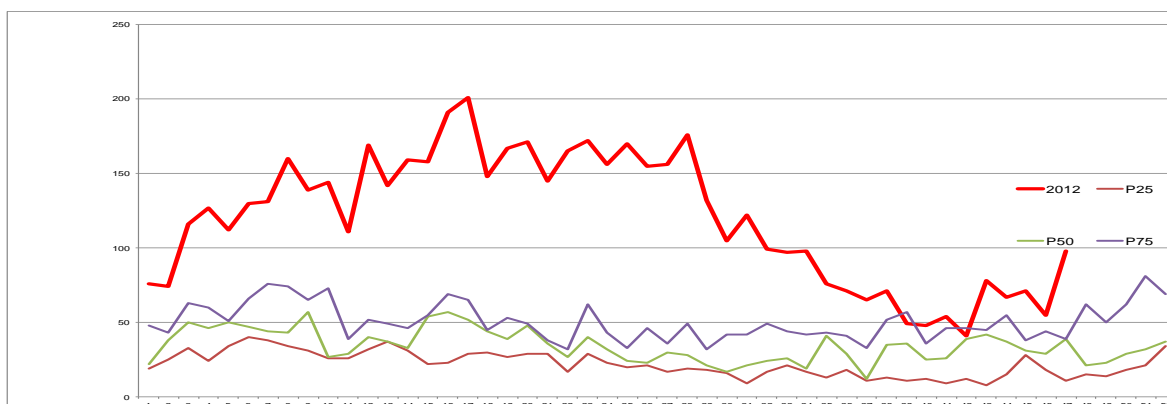
SECRETARIA DE SALUD DEPARTAMENTAL

## BOLETIN EPIDEMIOLOGICO DENGUE SEMANA 48 de 2012 DEPARTAMENTO DEL HUILA

### TENDENCIA

Según los datos y ajustes recibidos en el reporte de la semana 48 el canal endémico departamental muestra que el Huila salió de brote en la semana 39 y en la semana 42, desde la semana 43 vuelve a colocarse en brote, con tendencia ascendente en la semana 47. La tendencia del comportamiento del evento había sido descendente desde la semana epidemiológica 29. Presento su máximo pico en la semana 17 con 206 casos.

**Figura 1 Canal endémico del Huila a semana 47 de 2012**



Fuente SIVIGILA

### Comportamiento del evento en el departamento del Huila

A semana 48 se identifican 5669 casos de dengue procedentes del Huila (5511 casos de dengue y 158 casos de dengue grave), con una tasa de 851 casos por 100.000 habitantes de cabecera municipal. Los casos de dengue corresponden al 97% del total del reporte y el 3% a dengue grave.

El municipio de Neiva aporta el 53.2 % del total de los casos de dengue del departamento y el 59.% de los casos de dengue grave.

Según tasa de incidencia ocupa el primer lugar el municipio de Aipe con 1961 casos por 100.000 habitantes de cabecera municipal, seguido de Timana con 1917 y Rivera con 1900 casos por 100.000 habitantes de cabecera municipal. En el mapa 1 se presenta la priorización de los municipios de acuerdo a la tasa de incidencia en color café los municipios con tasa superior a 999 casos por 100.000

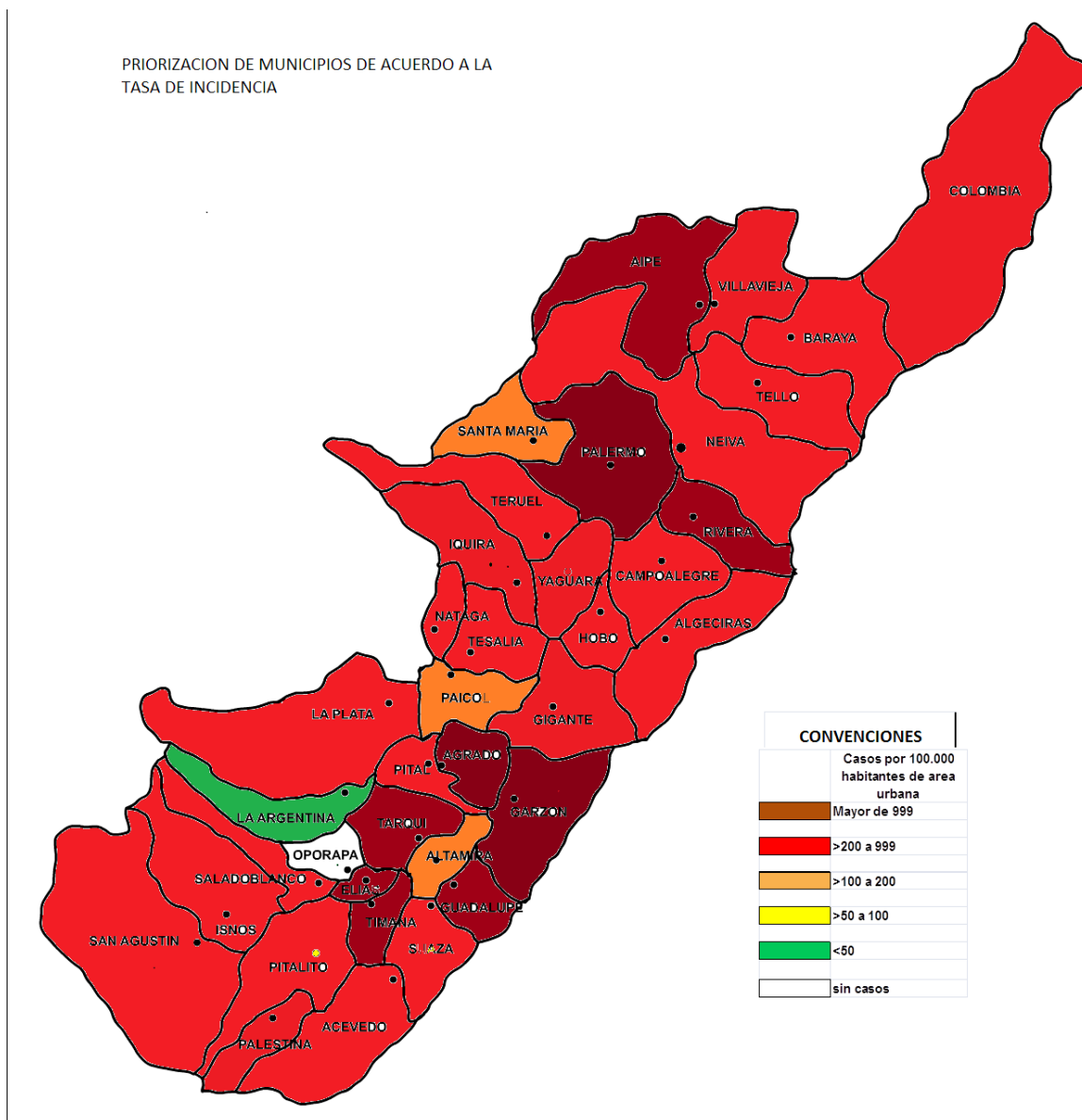


## GOBERNACION DEL HUILA

### SECRETARIA DE SALUD DEPARTAMENTAL

habitantes cabecera municipal y en rojo los municipios con tasa entre 200 y 999 casos por 100.000 habitantes de área urbana.

Mapa 1. Priorización de los municipios según tasa de incidencia Huila semana 48.



En la tabla 1 puede observarse la distribución de tasa por municipio, en la tabla 2 la distribución del total de los casos dengue (dengue más dengue grave), y en la tabla 3 las distribución de casos de dengue grave.



GOBERNACION DEL HUILA

SECRETARIA DE SALUD DEPARTAMENTAL

Tabla 1. *Distribución de tasa dengue según municipios de procedencia en el Huila a semana 48 de 2012*

TASA POR 100.000 HABITANTES DE AREA URBANA	
MUNICIPIO	TASA
Aipe	1961
Timaná	1917
Rivera	1900
Guadalupe	1689
Tarqui	1633
Elías	1503
Agrado	1367
Garzón	1257
Palermo	1147
Neiva	954
Iquira	927
Tello	835
Tesalia	816
Hobo	802
Suaza	801
Pital	786
Algeciras	736
Isnos	595
Teruel	536
San Agustín	529
Nátaga	522
La Plata	504
Acevedo	447
Campoalegre	432
Baraya	426
Saladoblanco	421
Villavieja	407
Pitalito	359
Colombia	286
Palestina	253
Gigante	249
Yaguará	234
Paicol	173
Santa María	162
Altamira	109
La Argentina	22
Oporapa	0



GOBERNACION DEL HUILA

SECRETARIA DE SALUD DEPARTAMENTAL

Tabla 2. *Distribución de los casos de dengue (dengue más dengue grave), según municipios de procedencia en el Huila a semana 48 de 2012.*

Numero de casos total de dengue por municipio		
MUNICIPIO	casos dengue total	Porcentaje de casos que aporta el municipio al departamento
Neiva	3014	53,2%
Garzón	497	8,8%
Aipe	297	5,2%
Pitalito	253	4,5%
Rivera	194	3,4%
Palermo	170	3,0%
Timaná	137	2,4%
La Plata	122	2,2%
Algeciras	112	2,0%
Campoalegre	110	1,9%
Guadalupe	85	1,5%
Tarqui	79	1,4%
Agrado	70	1,2%
San Agustín	58	1,0%
Tello	53	0,9%
Tesalia	43	0,8%
Gigante	42	0,7%
Hobo	42	0,7%
Pital	38	0,7%
Isnos	33	0,6%
Suaza	32	0,6%
Acevedo	26	0,5%
Teruel	23	0,4%
Iquira	22	0,4%
Baraya	21	0,4%
Elías	18	0,3%
Yaguará	17	0,3%
Nátaga	11	0,2%
Saladoblanco	11	0,2%
Villavieja	10	0,2%
Colombia	7	0,1%
Palestina	5	0,1%
Santa María	5	0,1%
Paicol	4	0,1%
Altamira	3	0,05%
La Argentina	1	0,02%
Oporapa	0	0,0%



GOBERNACION DEL HUILA  
SECRETARIA DE SALUD DEPARTAMENTAL

Tabla 3. *Distribución de los casos de dengue grave, según municipios de procedencia en el Huila a semana 48 de 2012.*

Casos de dengue grave y su porcentaje por municipio		
MUNICIPIO	Numero de casos de dengue grave	Porcentaje de casos de dengue GRAVE que aporta el municipio al departamento
Neiva	92	59,0%
Pitalito	9	5,8%
Tesalia	8	5,1%
Rivera	6	3,8%
Algeciras	6	3,8%
Palermo	5	3,2%
Campoalegre	5	3,2%
Acevedo	5	3,2%
Timaná	3	1,9%
San Agustín	3	1,9%
Baraya	3	1,9%
La Plata	2	1,3%
Tello	2	1,3%
Garzón	1	0,6%
Aipe	1	0,6%
Guadalupe	1	0,6%
Tarqui	1	0,6%
Agrado	1	0,6%
Gigante	1	0,6%
Suaza	1	0,6%

Continúan en brote los municipios de Garzón, Agrado y Timana. Entro en brote Aipe y salió de brote Campoalegre.

En la siguiente pagina la tabla de los municipios en brote.



GOBERNACION DEL HUILA

SECRETARIA DE SALUD DEPARTAMENTAL

En la tabla 4 se presenta los municipios en brote actualmente y el número de semanas que han estado en brote los municipios que lo han padecido.

<b>MUNICIPIO</b>	<b>Actualmente en brote</b>	<b>SEMANAS EN BROTE</b>
Garzón	si	34
Timaná	si	9
Campoalegre	si	19
Agrado	si	11
Neiva	no	37
Elías	no	3
Pitalito	no	14
Aipe	no	30
Rivera	no	21
Palermo	no	19
Guadalupe	no	19
Algeciras	no	14
Isnos	no	9
Hobo	no	8
Tarqui	no	8
San Agustín	no	7
Tello	no	6
Acevedo	no	5
Baraya	no	4
Nátaga	no	3
Pital	no	3
Gigante	no	2
Yaguará	no	2
Iquira	no	2
La Plata	no	1
Saladoblanco	no	1
Teruel	no	1
Altamira	no	0
Colombia	no	0
La Argentina	no	0
Oporapa	no	0
Paicol	no	0
Palestina	no	0
Santa María	no	0
Suaza	no	0
Tesalia	no	0
Villavieja	no	0

A continuación se presenta de manera gráfica el comportamiento por semanas del evento por municipio en el año 2012, en comparación con los años desde 2007 a 2011, excluyendo el año 2010 debido a que en este se presentó epidemia por dengue y por tanto no podemos incluirlo para la comparación de la situación



## GOBERNACION DEL HUILA

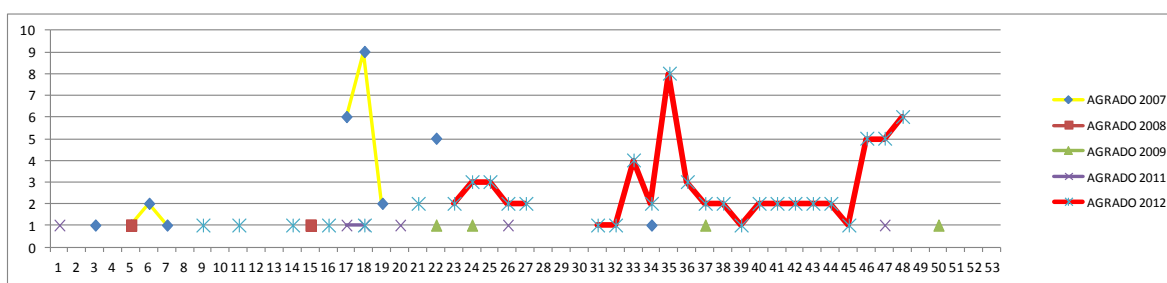
### SECRETARIA DE SALUD DEPARTAMENTAL

cotidiana en cada municipio. La línea roja más gruesa representa los casos ocurridos en 2012. Tenga en cuenta que los datos de semana 48 no se tienen en cuenta por estar sujetos a ajustes, por tanto no se colocaron.

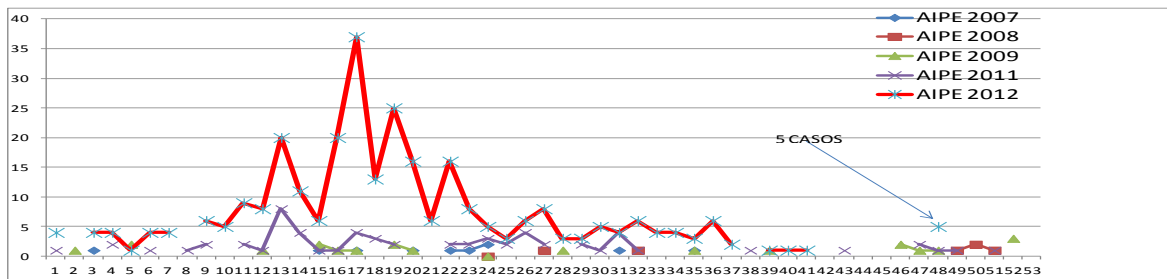
**Figura 2 Curvas del comportamiento del dengue en los diferentes municipios por semana epidemiológica comparativo con los años 2007, 2008, 2009, 2011 y 2012**

### MUNICIPIO EN BROTE

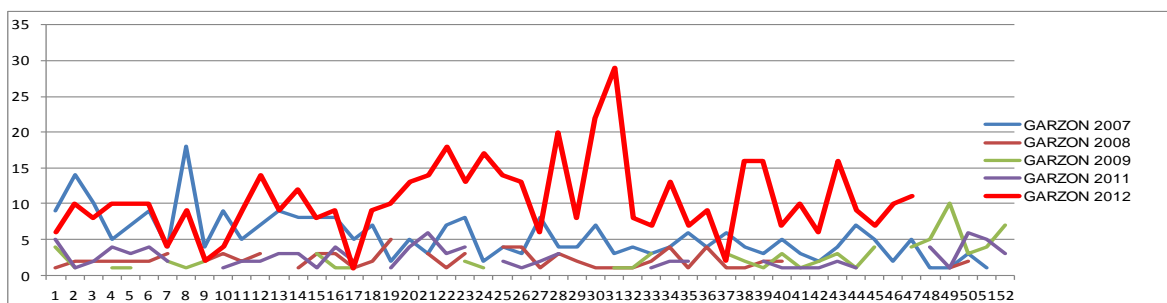
#### AGRADO



#### AIPE



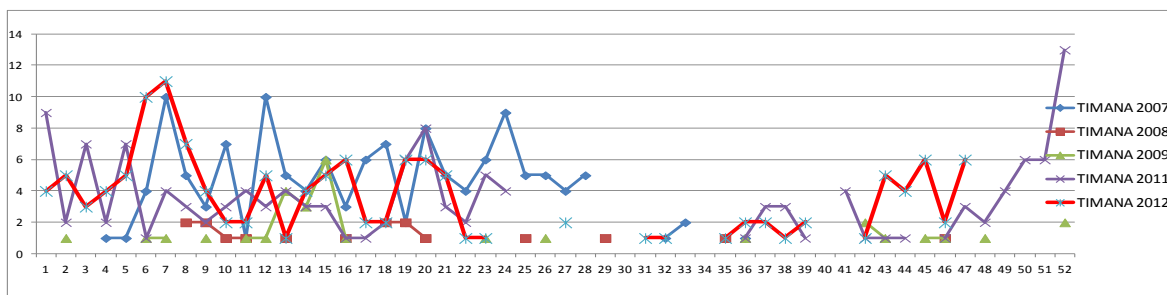
#### GARZON





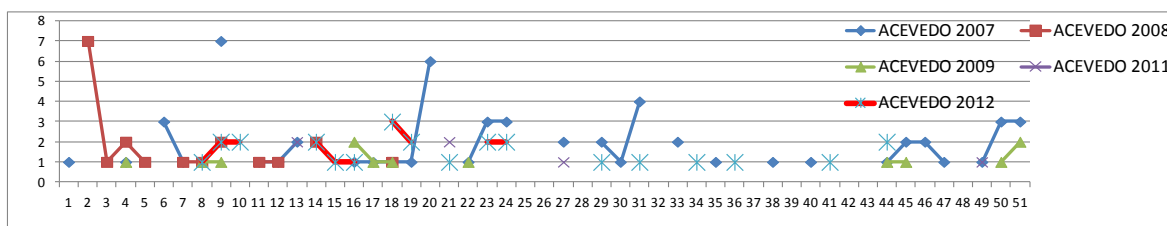
GOBERNACION DEL HUILA  
SECRETARIA DE SALUD DEPARTAMENTAL

## TIMANA

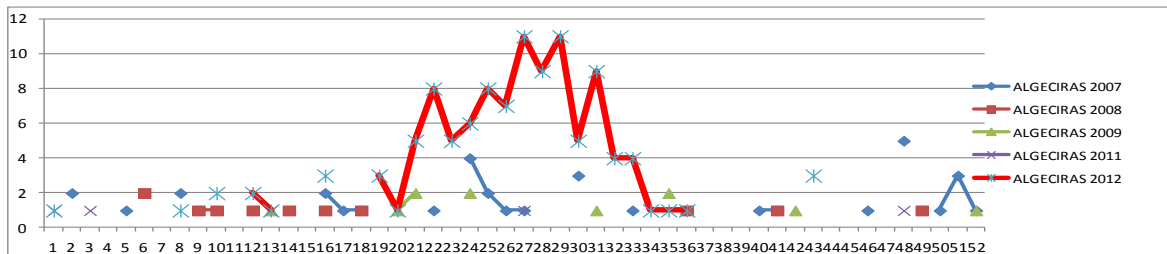


## MUNICIPIOS QUE NO SE ENCUENTRAN EN BROTE

### ACEVEDO



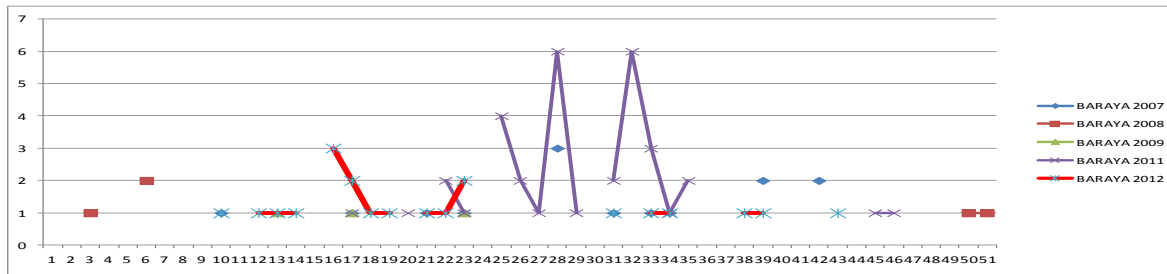
### ALGECIRAS



### ALTAMIRA

No se encuentra en brote, ha reportado 3 casos en el año 2012.

### BARAYA

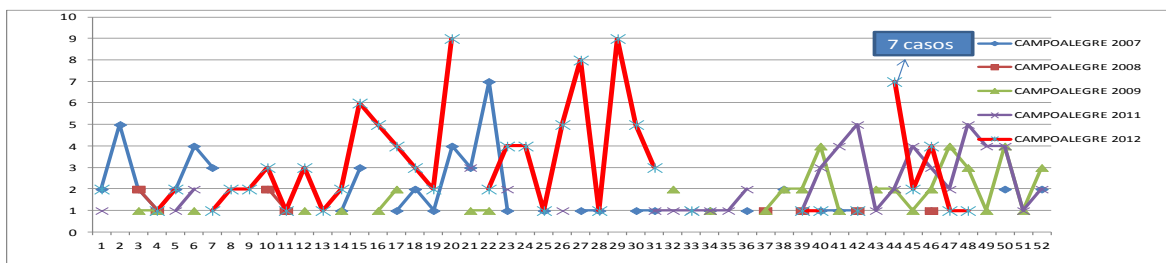




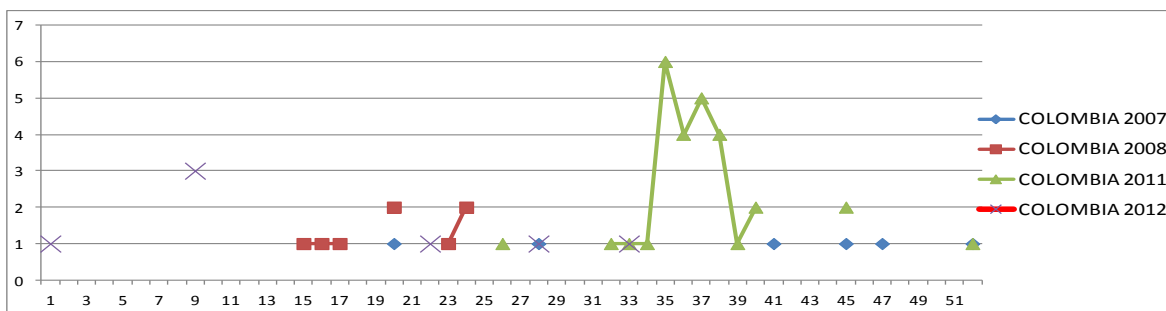


GOBERNACION DEL HUILA  
SECRETARIA DE SALUD DEPARTAMENTAL

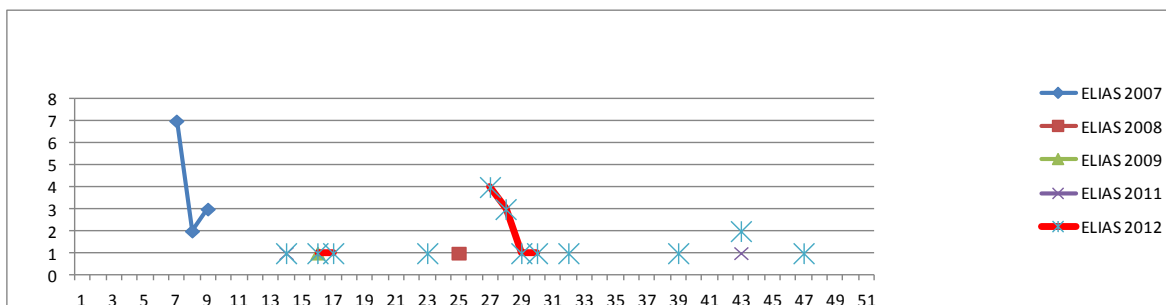
## CAMPOALEGRE



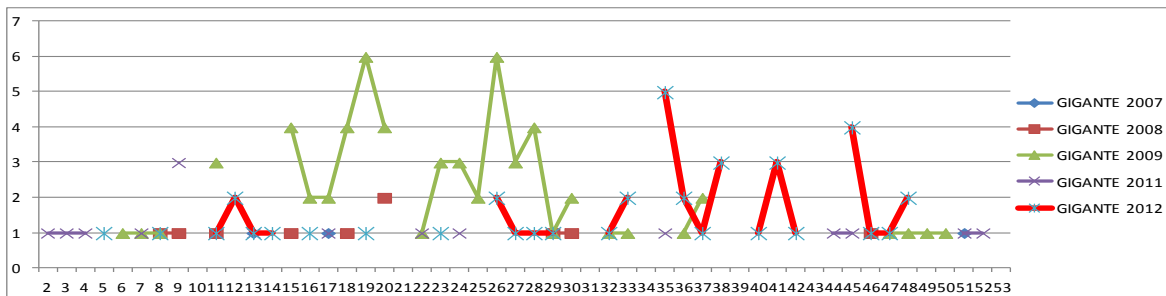
## COLOMBIA



## ELIAS



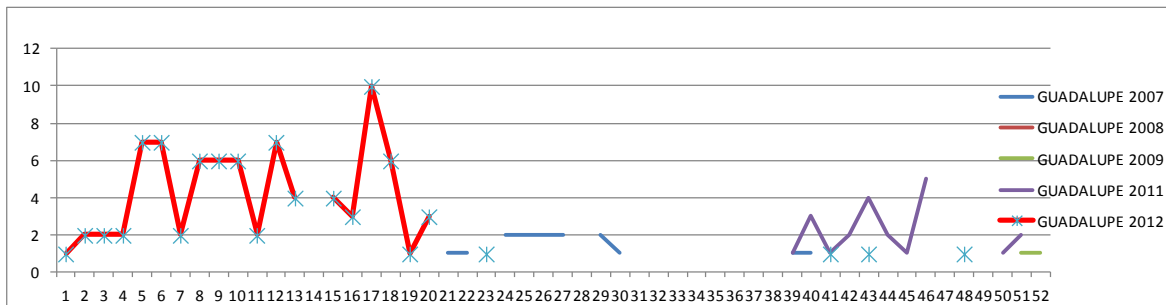
## GIGANTE



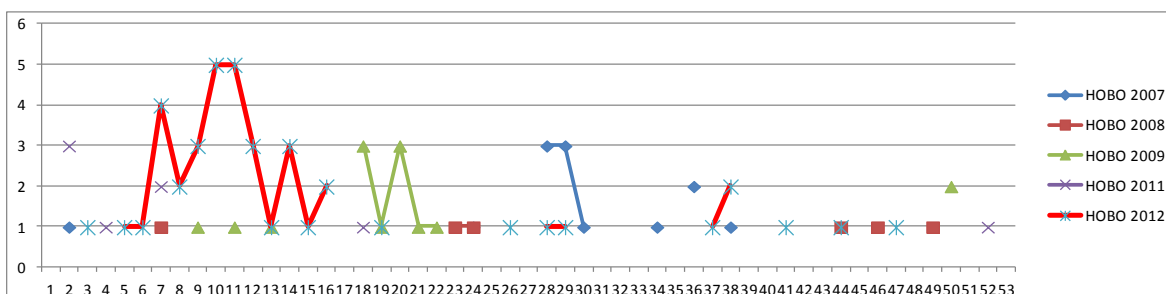


GOBERNACION DEL HUILA  
SECRETARIA DE SALUD DEPARTAMENTAL

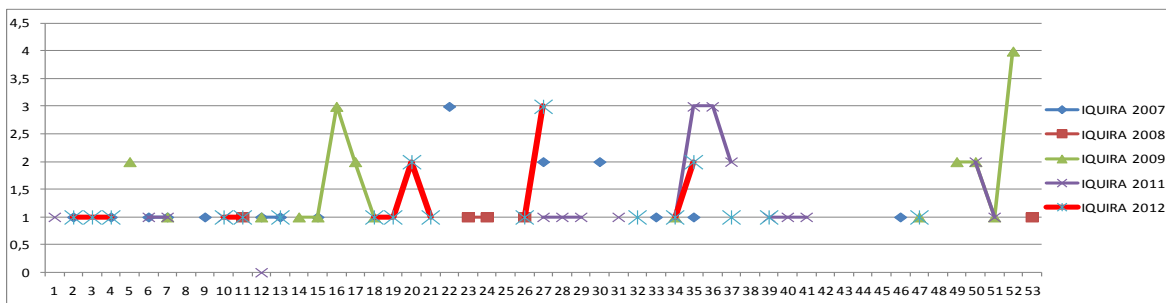
## GUADALUPE



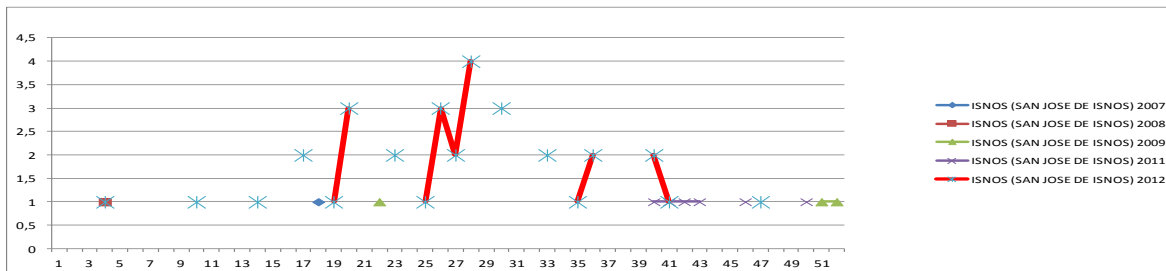
## HOBO



## IQUIRA



## ISNOS



## LA ARGENTINA

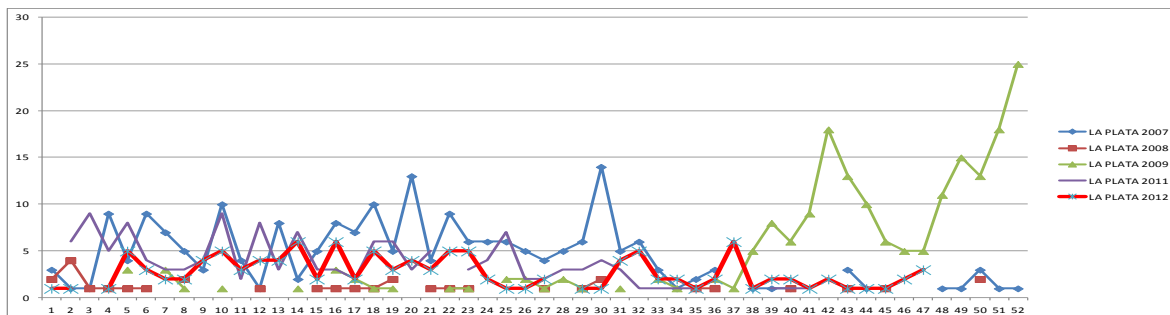
Reporta 1 caso.

CARRERA 20 No 5B-36 PBX 8701980 ext. 112; FAX-Ext 108 Neiva-Huila  
e-mail [sivigilahuila@gmail.com](mailto:sivigilahuila@gmail.com)

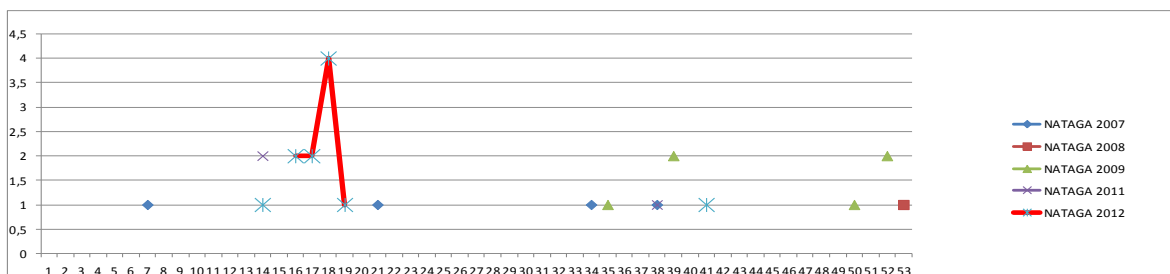


GOBERNACION DEL HUILA  
SECRETARIA DE SALUD DEPARTAMENTAL

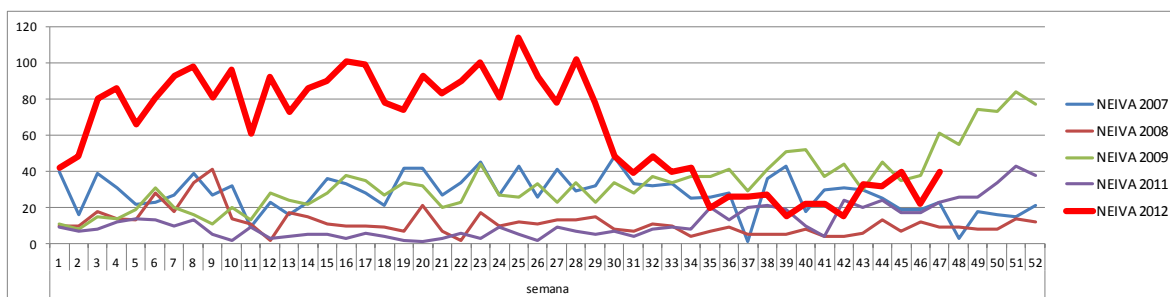
## LA PLATA



## NATAGA



## NEIVA



## OPORAPA

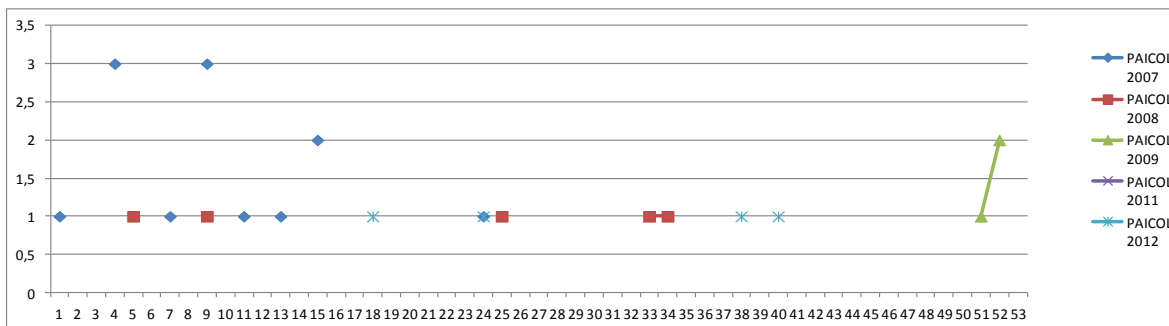
No reporta casos.

## PAICOL

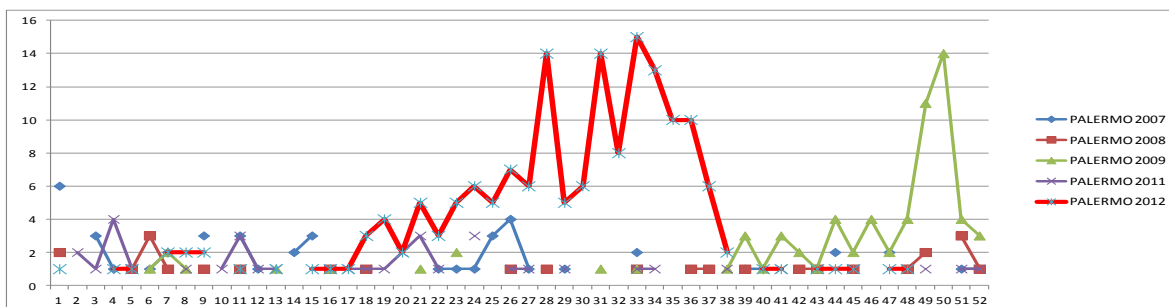
Reporta 4 casos hasta semana 48.



**GOBERNACION DEL HUILA**  
**SECRETARIA DE SALUD DEPARTAMENTAL**



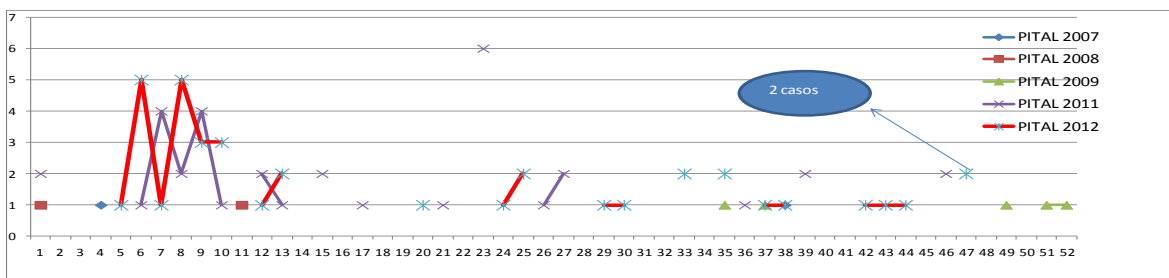
## PALERMO



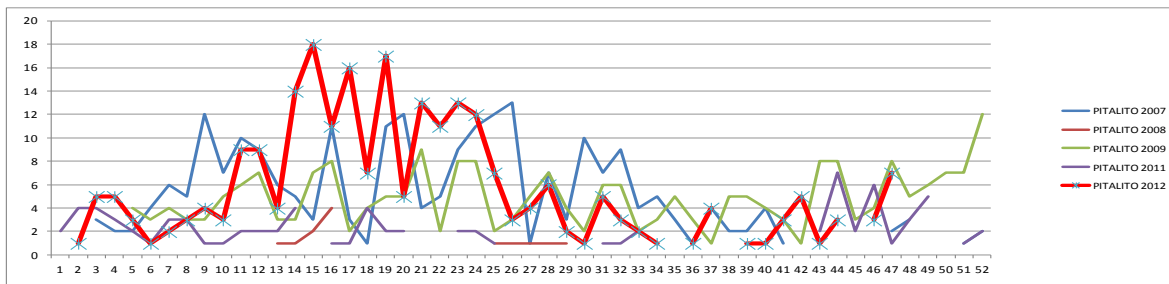
## PALESTINA

Se tienen reportado 5 casos procedentes de Palestina.

## PITAL



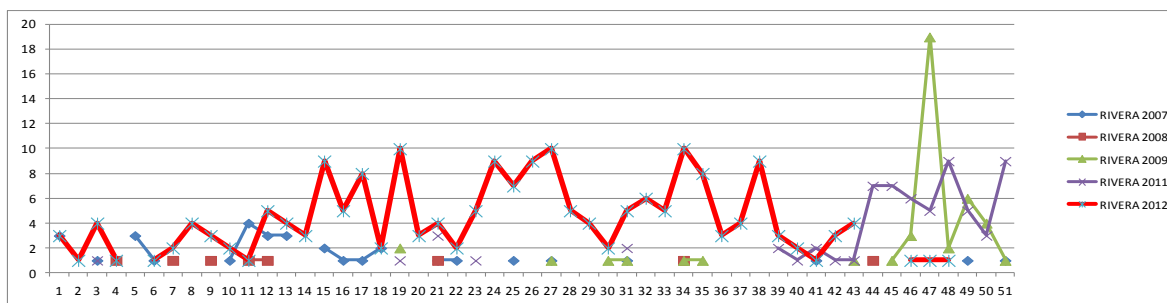
## PITALITO



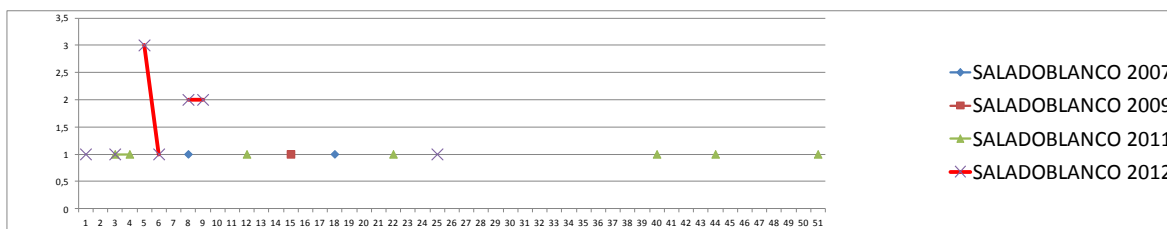


GOBERNACION DEL HUILA  
SECRETARIA DE SALUD DEPARTAMENTAL

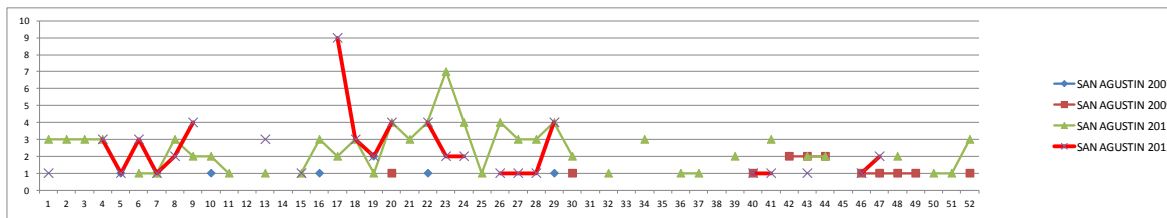
## RIVERA



## SALADOBLANCO



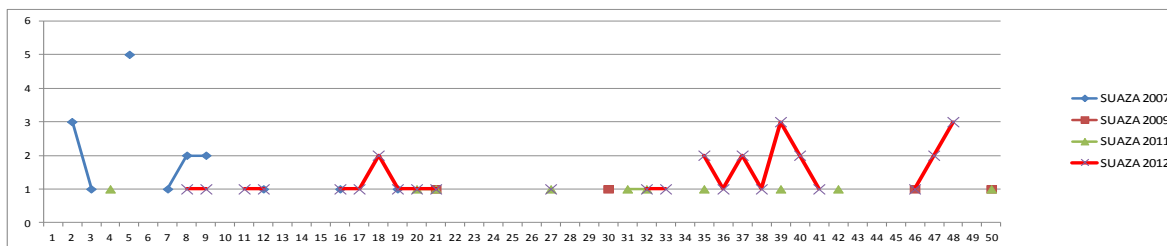
## SAN AGUSTIN



## SANTA MARIA

Se ha reportado 5 casos procedentes de Santamaría, no se encuentra en brote.

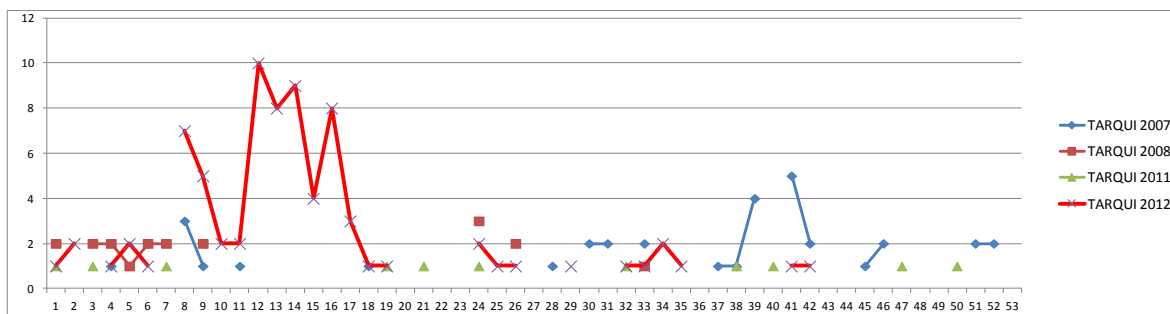
## SUAZA



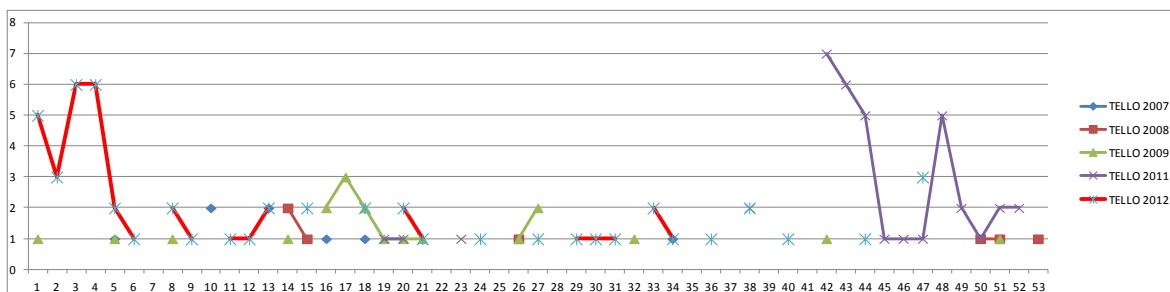


GOBERNACION DEL HUILA  
SECRETARIA DE SALUD DEPARTAMENTAL

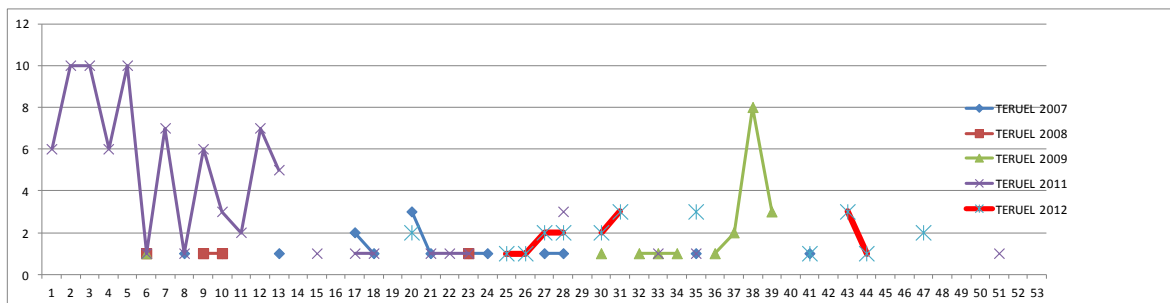
## TARQUI



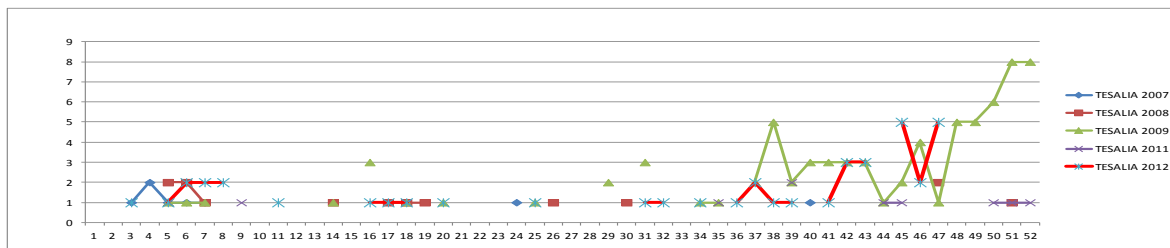
## TELLO



## TERUEL



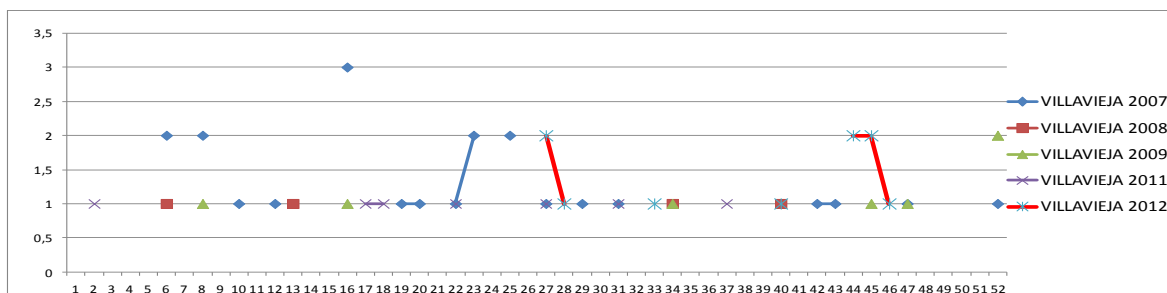
## TESALIA



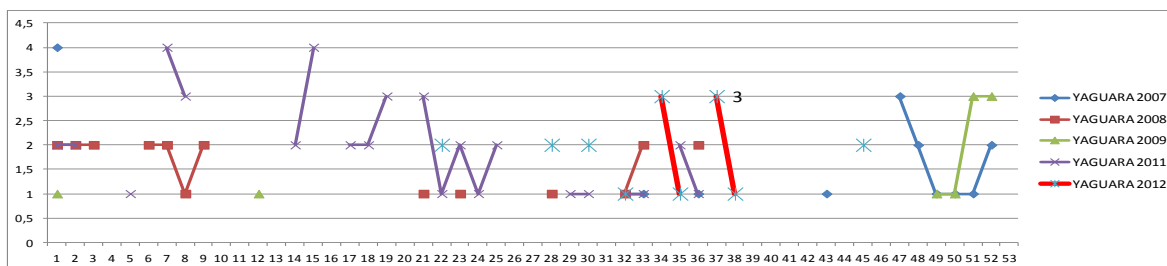


GOBERNACION DEL HUILA  
SECRETARIA DE SALUD DEPARTAMENTAL

## VILLAVIEJA



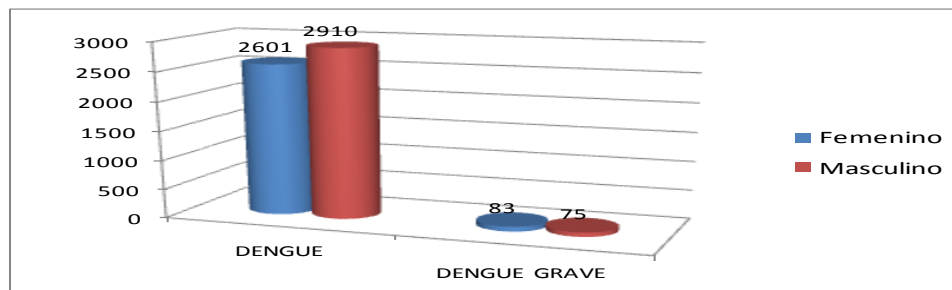
## YAGUARA



## INFORMACIÓN SOCIODEMOGRAFICA

Este evento se ha presentado con mayor frecuencia en el sexo masculino siendo el 53% de los casos para ellos. Según la seguridad social la distribución de los casos se presenta acorde con la distribución de esta seguridad en la población general, siendo el mayor número de afectados de régimen subsidiado. En la tabla 5 se puede observar las cifras de estas características sociodemograficas y en la figura 3.

**Figura 3. Distribución de los casos de dengue y dengue grave según sexo a semana 48 del año 2012 en el Huila.**



**Tabla 5. Distribución de las características socio-demográficas en los afectados por dengue a semana 48 en el departamento del Huila.**



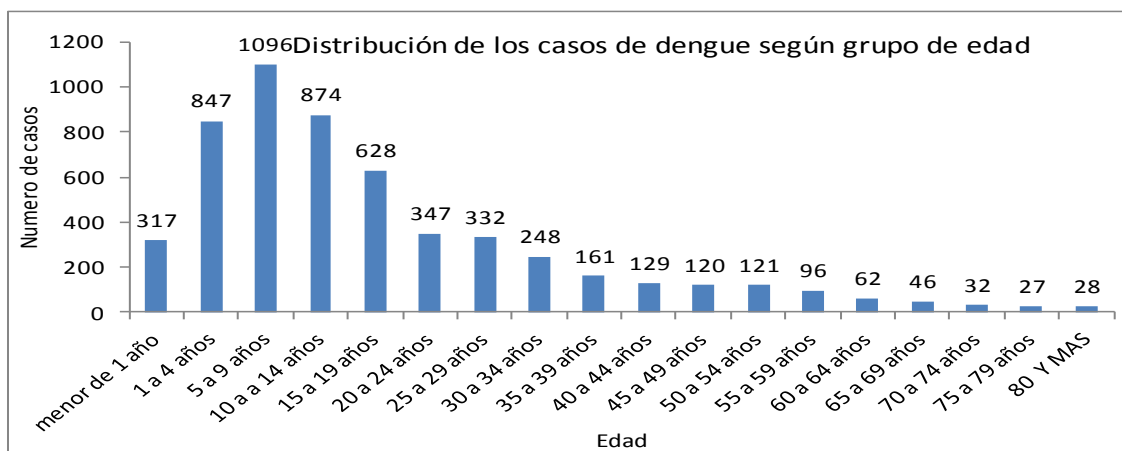
**GOBERNACION DEL HUILA**

**SECRETARIA DE SALUD DEPARTAMENTAL**

CARACTERISTICA		DENGUE	%	DENGUE GRAVE	%	TOTAL	%	POBLACION	TASA ESPECIFICA
GENERO	Femenino	2601	47,20	83	52,53	2684	47%	553.786	485
	Masculino	2910	52,80	75	47,47	2985	53%	558.203	535
	TOTAL	5511	100,00	158	100,00	5669			
Afiliación al RGSSS	Contributivo	1416	25,70	54	34,18				
	Subsidiado	3383	61,40	84	53,16				
	Excepcion	143	2,60	5	3,16				
	Especial	316	5,74	10	6,33				
	No afiliado	252	4,57	5	3,16				

Los casos de dengue total se concentran según edad en la población menor de 14 años con un 57% y un porcentaje de 60% de los casos de dengue grave corresponden a los menores de 14 años. La mayor tasa específica por edad la tiene el grupo de edad menor de un año con una tasa de 1516 casos por 100.000 niños menores de 1 año. En las figuras 4 y 5 se observa la distribución de los casos de acuerdo a la edad y la distribución de la tasa específica según grupo de edad.

**Figura 4. Distribución de los casos por dengue total (dengue mas dengue grave) y dengue grave, según grupo de edad a semana 48 en el departamento del Huila.**

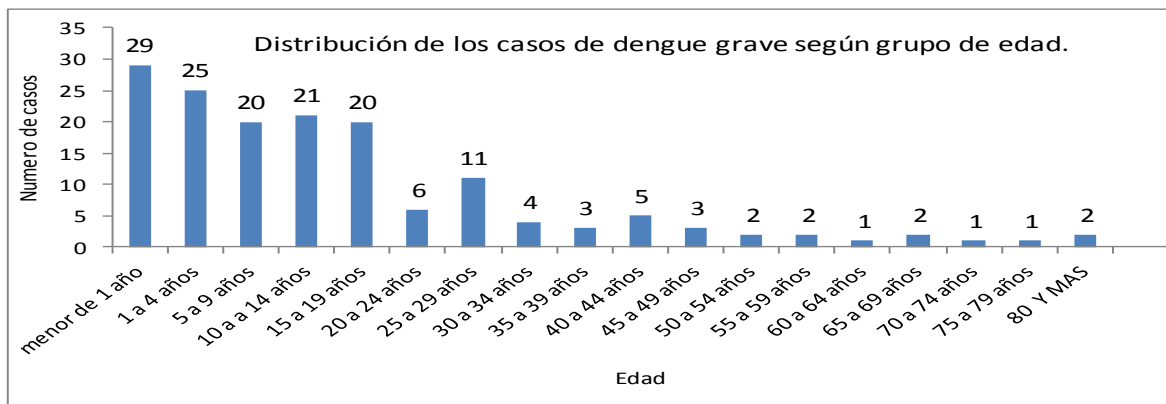


Fuente: Sivigila



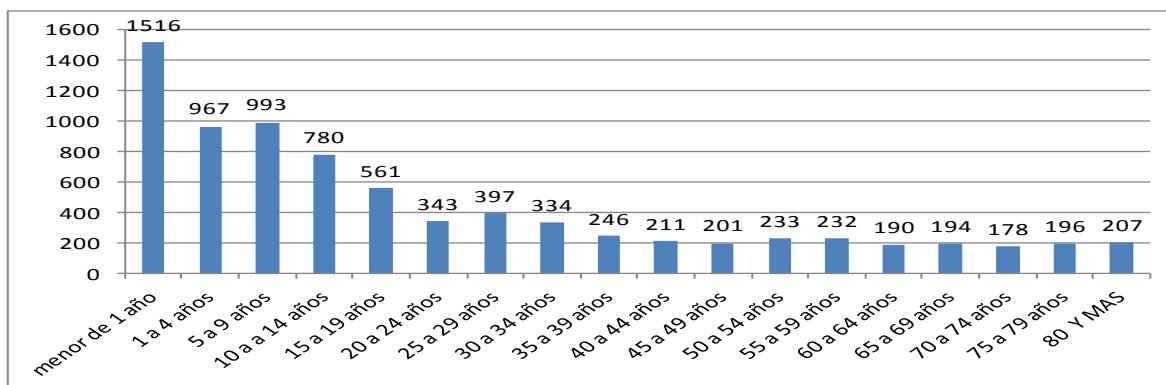


GOBERNACION DEL HUILA  
SECRETARIA DE SALUD DEPARTAMENTAL



Fuente: Sivigila

**Figura 5. Distribución de las tasas específicas según grupo de edad a SEMANA 48 en el departamento del Huila.**



## LETALIDAD

Teniendo en cuenta que se tienen 9 casos de muerte por dengue confirmados, la letalidad para el Huila es de 5,76 % .

Cualquier inquietud pueden comunicarla al correo electrónico [etvitszooira@gmail.com](mailto:etvitszooira@gmail.com) o al teléfono fijo 8701980 ext. 112 o al celular 3213945291 con IRMA SUSANA BERMUDEZ ACOSTA (referente de vigilancia en salud pública de ETV y otros).

Responsable de la información: IRMA SUSANA BERMUDEZ ACOSTA

Grupo: Vigilancia en salud pública

Área: Salud Pública

Fuente: SIVIGILA

Fecha de corte: 8 de diciembre de 2012