

**BOLETIN EPIDEMIOLOGICO DENGUE: SEMANA 27 (30de junio al 6 de julio) de 2013
DEPARTAMENTO DEL HUILA**

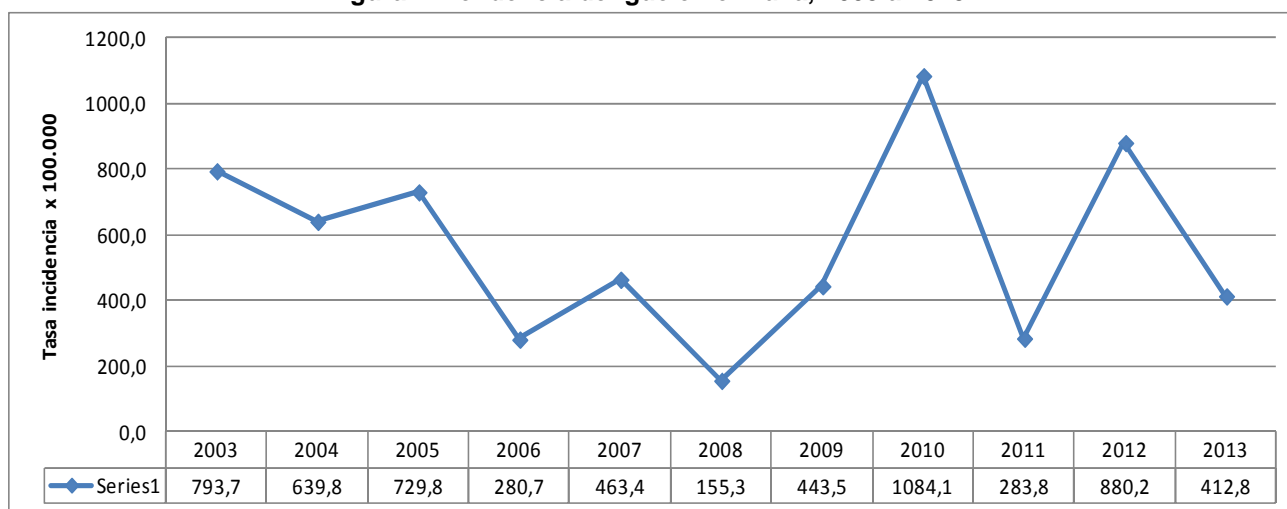
CONTENIDO

1. TENDENCIA	1
2. CANAL ENDEMICO PARA EL DEPARTAMENTO	3
3. CASOS Y TASAS POR MUNICIPIO	3
4. NOTIFICACION POR INSTITUCIONES Y AJUSTES	5
5. CANALES ENDEMICOS POR ZONAS Y MUNICIPIO	10
6. DISTRIBUCION DE CASOS POR GRUPOS DE EDAD	20
7. DISTRIBUCION POR ASEGURAMIENTO	21
9. MORTALIDAD Y LETALIDAD	21
10. CONCLUSIONES	21
11. RECOMENDACIONES	22

1. TENDENCIA

En los últimos 10 años el dengue ha sido un problema de salud pública para el departamento, con una media de 3594 casos y una mediana de 3329 casos, teniendo como año crítico el 2010 con un total de 7028 casos.

Figura 1. Tendencia dengue en el Huila, 2003 a 2013.



Fuente: SIVIGILA

Se evidencian los años críticos del 2010 y el 2012 con una tasa de incidencia superior a los demás años, en el año 2003 la incidencia alcanzó casi los 800 casos por cien mil habitantes y persistió alta hasta 2006, muy cercana al brote de 2012, es decir que aunque los años 2010 y 2012 han sido los más críticos, el dengue es un evento endémico, con brotes que pueden durar varios años si no se controlan de manera oportuna y continua.



“Unidad Regional”

CARRERA 4 CALLE 8 Esquina; PBX 8671300 Neiva-Huila
www.huila.gov.co; twitter: @HuilaGob; www.facebook.com/huilagob



Tabla 1. Incidencia acumulada en los municipios: media, mediana. 2007 a 2013.

Municipio	tasa 2007	tasa 2008	tasa 2009	tasa 2010	tasa 2011	tasa 2012	tasa 2013	media	mediana
Tesalia	160,3	276,7	1525,2	3151,6	210,6	949,7	2182,9	1208	950
Hobo	258,1	118,0	273,1	832,5	153,7	878,2	2066,4	654	273
Guadalupe	394,0	164,4	101,8	988,9	540,8	1770,1	1341,8	757	541
Timaná	1902,5	246,5	445,5	2320,0	1962,2	2071,7	888,4	1405	1903
Colombia	217,9	343,8	0,0	125,8	1200,8	327,1	808,1	432	327
Agrado	589,5	41,4	81,6	40,2	118,8	1504,5	713,9	441	119
Aipe	77,0	44,8	151,9	1297,3	428,5	1987,1	692,0	668	429
Garzón	794,5	239,1	233,4	1839,6	253,7	1315,1	657,3	762	657
Rivera	364,1	84,1	454,0	871,3	657,4	1950,0	646,3	718	646
Suaza	490,9	0,0	109,1	688,7	257,5	850,4	608,0	429	491
Villavieja	940,7	163,5	285,8	897,2	285,4	407,2	569,3	507	407
Pital	44,6	43,9	108,1	404,6	735,0	805,8	550,1	385	405
Palestina	112,3	54,9	53,7	1792,3	206,6	202,8	447,3	410	203
La Plata	992,8	149,0	883,2	2029,2	599,3	577,7	435,7	810	599
Huila	459,4	154,0	441,0	1086,9	280,6	874,0	412,6	530	441
Elías	1065,7	88,0	86,9	1115,9	169,3	1502,5	411,9	634	412
Acevedo	1239,6	391,8	246,0	586,0	106,4	446,9	400,5	488	401
Paicol	617,0	232,9	137,2	942,5	0,0	173,3	383,5	355	233
Neiva	478,4	195,9	575,5	631,6	197,5	967,2	368,3	488	478
Pitalito	382,5	51,1	357,2	2460,1	124,6	358,9	367,0	586	359
Teruel	387,0	96,1	452,7	685,6	2019,3	559,2	346,8	650	453
Saladoblanco	87,1	0,0	41,2	641,5	274,5	420,8	337,5	258	275
Iquira	745,7	166,7	961,5	3488,9	968,0	884,2	294,7	1073	884
Yaguará	265,4	305,6	143,3	1328,6	571,2	247,3	284,6	449	285
San Agustín	88,1	0,0	133,1	2007,1	869,6	575,1	270,4	563	270
Tello	137,0	100,9	330,7	113,8	607,8	1040,5	248,3	368	248
Tarqui	806,6	418,1	0,0	1022,6	230,8	1652,6	244,6	625	418
Isnos	20,1	19,6	57,6	413,2	110,4	667,1	212,2	214	110
Campoalegre	249,3	40,5	184,8	247,0	229,3	451,3	202,7	229	229
Baraya	320,2	105,7	62,7	744,9	717,1	507,2	201,0	380	320
Algeciras	244,2	75,6	74,6	1857,6	33,2	743,6	195,9	461	196
Palermo	355,3	199,4	505,1	811,1	269,0	1154,2	191,6	498	355
Oporapa	32,3	0,0	30,4	59,1	28,7	0,0	190,3	49	30
Santa María	385,3	0,0	33,9	633,8	559,4	162,0	128,1	272	162
Altamira	238,8	0,0	38,4	1130,8	148,1	109,0	107,0	253	109
Gigante	26,7	65,0	393,1	1381,0	102,9	266,4	69,5	329	103
Nátaga	202,6	0,0	296,0	4345,7	144,4	0,0	46,8	719	144
La Argentina	25,6	0,0	48,3	704,2	22,8	44,5	21,7	124	26

Fuente: SIVIGILA y Proyecciones de población DANE 1985 a 2020

Tesalia es el municipio con la tasa de incidencia más alta hasta la semana epidemiológica 26 de 2013 junto con Hobo y Guadalupe este año superan las tasas promedio de los últimos años, En general el departamento y dos de los municipios grandes Neiva y Pitalito este año presentan una incidencia, menor que el promedio de los últimos años por los altos valores que se dieron en 2010 y 2012, los municipios Garzón y La Plata están presentando una mayor incidencia que el promedio.

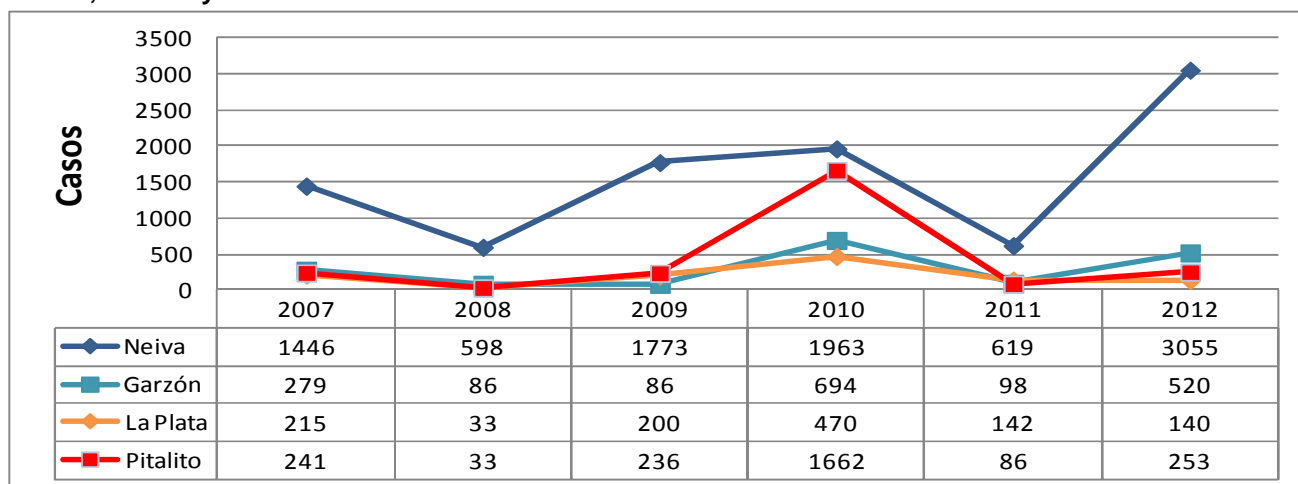


“Unidad Regional”

CARRERA 4 CALLE 8 Esquina; PBX 8671300 Neiva-Huila
www.huila.gov.co; twitter: @HuilaGob; www.facebook.com/huilagob



Figura 2. Comportamiento del dengue en los cuatro municipios principales del departamento: Neiva, Pitalito, Garzón y La Plata. 2007 a 2012.

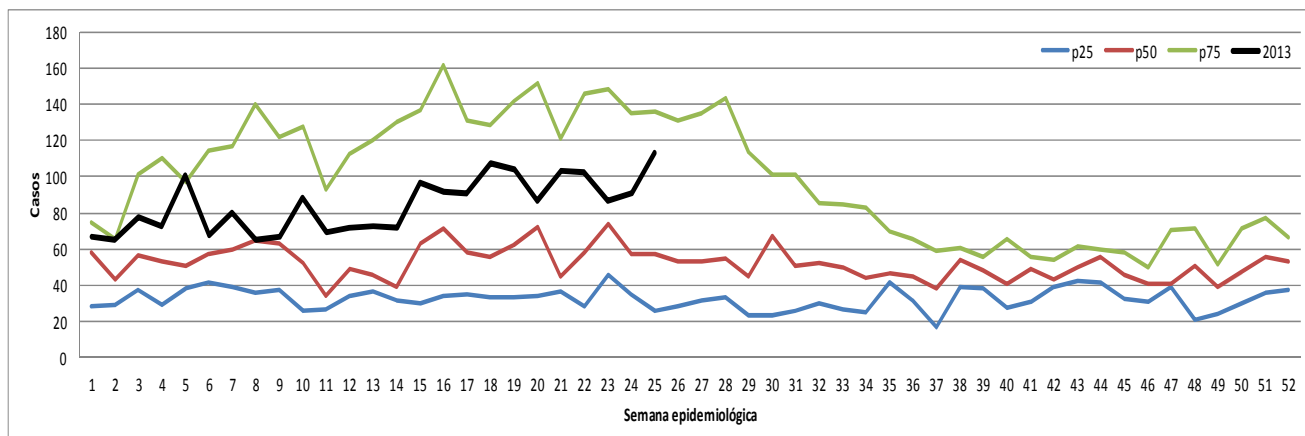


Fuente: SIVIGILA

2. CANAL ENDEMICO PARA EL DEPARTAMENTO

Con base en la información reportada por el SIVIGILA a semana epidemiológica 26 con los ajustes de la semana 27, se presenta el siguiente canal endémico para el departamento.

Figura 3. Canal endémico para dengue, Huila SE 26 de 2013



Fuente: SIVIGILA.

Para la semana epidemiológica 26 el departamento continúa en zona de alerta según el canal epidemiológico.

3. CASOS Y TASAS POR MUNICIPIO

En el departamento del Huila a la semana epidemiológica 26 se han presentado 1951 (97,3%) casos de dengue (1287 casos probables correspondientes al 66,0% y 664 confirmados el 34,0%), y 55 (2,7%) han ingresado o evolucionado a dengue grave, para una tasa de dengue total de 244,8 casos por 100.000 habitantes.



“Unidad Regional”

CARRERA 4 CALLE 8 Esquina; PBX 8671300 Neiva-Huila
www.huila.gov.co; twitter: @HuilaGob; www.facebook.com/huilagob



Tabla 2. Casos de dengue, porcentaje y tasas por municipio. Huila a SE 26 de 2013

Municipio de procedencia	Dengue Cod 210	Dengue Grave (220)	Dengue total	Población referencia*	Porcentaje	Tasa por 100000 hab.
NEIVA	1153	19	1172	318187	42,11%	368,3
ACEVEDO	24	0	24	5992	0,86%	400,5
AGRADO	37	0	37	5183	1,33%	713,9
AIPE	108	0	108	24847	3,88%	434,7
ALGECIRAS	29	1	30	2805	1,08%	1069,5
ALTAMIRA	3	0	3	15311	0,11%	19,6
BARAYA	9	1	10	4975	0,36%	201,0
CAMPOALEGRE	51	1	52	25660	1,87%	202,7
COLOMBIA	20	0	20	2475	0,72%	808,1
ELIAS	5	0	5	1214	0,18%	411,9
GARZON	264	2	266	84307	9,56%	315,5
GIGANTE	12	0	12	17258	0,43%	69,5
GUADALUPE	68	0	68	5068	2,44%	1341,8
HOBO	109	0	109	5275	3,92%	2066,4
IQUIRA	7	0	7	2375	0,25%	294,7
ISNOS (SAN JOSE DE ISNOS)	12	0	12	5654	0,43%	212,2
LA ARGENTINA	1	0	1	4611	0,04%	21,7
LA PLATA	106	2	108	24790	3,88%	435,7
NATAGA	1	0	1	3679	0,04%	27,2
OPORAPA	7	0	7	3679	0,25%	190,3
PAICOL	9	0	9	2347	0,32%	383,5
PALERMO	28	1	29	15133	1,04%	191,6
PALESTINA	9	0	9	2012	0,32%	447,3
PITAL	27	0	27	4908	0,97%	550,1
PITALITO	258	6	264	71934	9,49%	367,0
RIVERA	66	1	67	10367	2,41%	646,3
SALADOBLANCO	9	0	9	2667	0,32%	337,5
SAN AGUSTIN	30	0	30	11095	1,08%	270,4
SANTA MARIA	4	0	4	3123	0,14%	128,1
SUAZA	24	1	25	4112	0,90%	608,0
TARQUI	11	1	12	4906	0,43%	244,6
TELLO	16	0	16	6444	0,57%	248,3
TERUEL	15	0	15	4325	0,54%	346,8
TESALIA	114	2	116	5314	4,17%	2182,9
TIMANA	62	2	64	7204	2,30%	888,4
VILLAVIEJA	14	0	14	2459	0,50%	569,3
YAGUARA	21	0	21	7380	0,75%	284,6
HULA	2743	40	2783	674454	100,00%	412,6

* Según fuente DANE e INS.

Fuente: SIVIGILA.

A los doce municipios que aportan actualmente más casos Neiva, Garzón, Pitalito, Tesalia, La Plata, Aipe, Hobo, Rivera, Timaná, Guadalupe, Campo Alegre y Agrado, se deben sumar para aumentar la atención en las estrategias de vigilancia y control del dengue, los municipios que teniendo menos casos que los anteriores presentan casos de dengue grve como son Algeciras, Baraya, Palermo, Suaza y Tarqui.

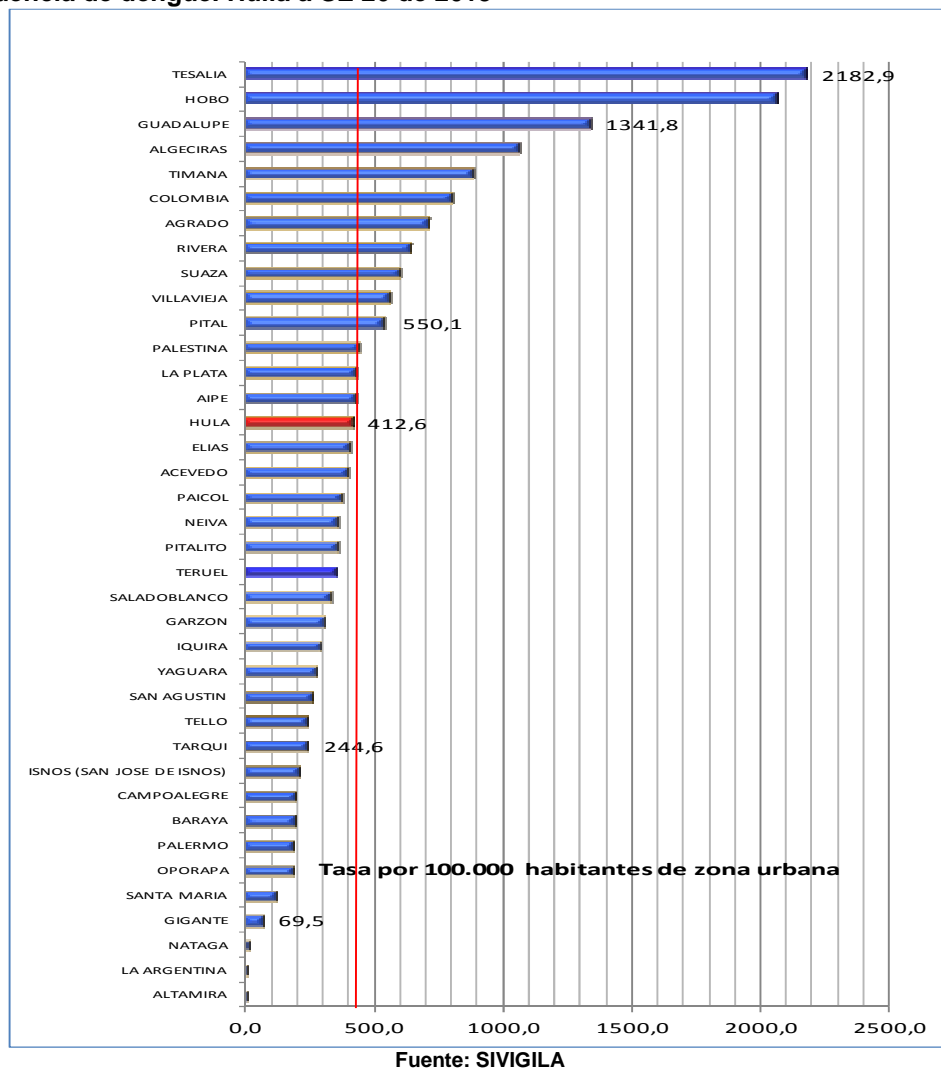


“Unidad Regional”

CARRERA 4 CALLE 8 Esquina; PBX 8671300 Neiva-Huila
www.huila.gov.co; twitter: @HuilaGob; www.facebook.com/huilagob



Figura 4. Incidencia de dengue. Huila a SE 26 de 2013



Para la presente semana epidemiológica (26), el 51,4% (19 de 37) municipios, presentan tasas de incidencia mayor que la tasa de incidencia a nivel departamental.

4. NOTIFICACION POR INSTITUCIONES Y AJUSTES

Se presenta a continuación el comportamiento de la notificación del evento por municipio y UPGD con la relación de ajustes y su porcentaje con el propósito de ir evaluando el cumplimiento de la toma de muestras de laboratorio a nivel institucional, el cual debe alcanzar el 20% para dengue y 100% para dengue grave.



“Unidad Regional”

CARRERA 4 CALLE 8 Esquina; PBX 8671300 Neiva-Huila
www.huila.gov.co; twitter: @HuilaGob; www.facebook.com/huilagob



Tabla 3. Notificación del evento dengue (210). Huila a SE 26 de 2013

MUNICIPIO/INSTITUCION	Probables		Confirmado por laboratorio		Descartado por laboratorio		Descartado por error digitación		Total
ACEVEDO	16	53,33%	7	23,33%	7	23,33%	0	0,00%	30
CLINICA MEDILASER SA	1	100,00%	0	0,00%	0	0,00%	0	0,00%	1
CORPORACION IPS SALUDCOOP	1	100,00%	0	0,00%	0	0,00%	0	0,00%	1
ESE HOSPITAL DEPARTAMENTAL SAN ANTONIO DE PITALITO	2	22,22%	4	44,44%	3	33,33%	0	0,00%	9
ESE HOSPITAL SAN FRANCISCO JAVIER	12	66,67%	3	16,67%	3	16,67%	0	0,00%	18
HOSPITAL UNIVERSITARIO HERNANDO MONCALEANO PERDOMO	0	0,00%	0	0,00%	1	100,00%	0	0,00%	1
AGRADO	36	87,80%	1	2,44%	4	9,76%	0	0,00%	41
ESE HOSPITAL MUNICIPAL SAN ANTONIO DE AGRADO	28	87,50%	1	3,13%	3	9,38%	0	0,00%	32
HOSPITAL DEPARTAMENTAL SAN VICENTE DE PAUL	8	88,89%	0	0,00%	1	11,11%	0	0,00%	9
AIPE	50	40,98%	52	42,62%	19	15,57%	0	0,00%	122
CLINICA MEDILASER SA	0	0,00%	1	100,00%	0	0,00%	0	0,00%	1
CORPORACION IPS SALUDCOOP	1	33,33%	0	0,00%	2	66,67%	0	0,00%	3
ESE HOSPITAL DEPARTAMENTAL SAN ANTONIO DE PITALITO	0	0,00%	0	0,00%	1	100,00%	0	0,00%	1
ESE HOSPITAL SAN CARLOS	49	52,13%	37	39,36%	8	8,51%	0	0,00%	94
HOSPITAL UNIVERSITARIO HERNANDO MONCALEANO PERDOMO	0	0,00%	13	59,09%	8	36,36%	0	0,00%	22
SOCIEDAD CLINICA EMCOSALUD	0	0,00%	1	100,00%	0	0,00%	0	0,00%	1
ALGECIRAS	8	25,81%	19	61,29%	4	12,90%	0	0,00%	31
BATALLÓN DE ASPC NO9 CACIQUA GAITANA	1	100,00%	0	0,00%	0	0,00%	0	0,00%	1
CLINICA MEDILASER SA	0	0,00%	2	100,00%	0	0,00%	0	0,00%	2
ESE HOSPITAL MUNICIPAL DE ALGECIRAS	6	26,09%	17	73,91%	0	0,00%	0	0,00%	23
HOSPITAL UNIVERSITARIO HERNANDO MONCALEANO PERDOMO	1	20,00%	0	0,00%	4	80,00%	0	0,00%	5
ALTAMIRA	3	100,00%	0	0,00%	0	0,00%	0	0,00%	3
ESE HOSPITAL SAN ROQUE DE ALTAMIRA	1	100,00%	0	0,00%	0	0,00%	0	0,00%	1
HOSPITAL MUNICIPAL NUESTRA SEÑORA DE GUADALUPE	2	100,00%	0	0,00%	0	0,00%	0	0,00%	2
BARAYA	3	25,00%	6	50,00%	2	16,67%	0	0,00%	12
CORPORACION IPS SALUDCOOP	0	0,00%	0	0,00%	1	100,00%	0	0,00%	1
ESE HOSPITAL TULIA DURAN DE BORRERO DE BARAYA	2	25,00%	5	62,50%	0	0,00%	0	0,00%	8
HOSPITAL UNIVERSITARIO HERNANDO MONCALEANO PERDOMO	1	33,33%	1	33,33%	1	33,33%	0	0,00%	3
CAMPOALEGRE	22	38,60%	21	36,84%	14	24,56%	0	0,00%	57
BATALLÓN DE ASPC NO9 CACIQUA GAITANA	3	100,00%	0	0,00%	0	0,00%	0	0,00%	3
CLINICA MEDILASER SA	0	0,00%	1	100,00%	0	0,00%	0	0,00%	1
CLINICA UROS SA	0	0,00%	1	100,00%	0	0,00%	0	0,00%	1
CORPORACION IPS SALUDCOOP	0	0,00%	3	75,00%	1	25,00%	0	0,00%	4
ESE HOSPITAL DEL ROSARIO DE CAMPOALEGRE	13	54,17%	8	33,33%	3	12,50%	0	0,00%	24
HOSPITAL UNIVERSITARIO HERNANDO MONCALEANO PERDOMO	3	14,29%	8	38,10%	10	47,62%	0	0,00%	21
LIGA CONTRA EL CANCER SECCIONAL HUILA	1	100,00%	0	0,00%	0	0,00%	0	0,00%	1
SOCIEDAD CLINICA EMCOSALUD	2	100,00%	0	0,00%	0	0,00%	0	0,00%	2
COLOMBIA	7	26,92%	11	42,31%	8	30,77%	0	0,00%	26
ESE ANA SILVIA MALDONADO JIMENEZ	7	29,17%	10	41,67%	7	29,17%	0	0,00%	24
HOSPITAL UNIVERSITARIO HERNANDO MONCALEANO PERDOMO	0	0,00%	1	50,00%	1	50,00%	0	0,00%	2
ELIAS	3	60,00%	1	20,00%	1	20,00%	0	0,00%	5
BATALLON DE INFANTERIA 27 MAGDALENA	1	100,00%	0	0,00%	0	0,00%	0	0,00%	1
ESE HOSPITAL DEPARTAMENTAL SAN ANTONIO DE PITALITO	0	0,00%	1	50,00%	1	50,00%	0	0,00%	2
ESE HOSPITAL SAN FRANCISCO DE ASIS ELIAS HUILA	2	100,00%	0	0,00%	0	0,00%	0	0,00%	2
GARZON	201	67,45%	49	16,44%	42	14,09%	5	1,68%	298
CAJA DE COMPENSACION FAMILIAR IPS DEL HUILA	10	100,00%	0	0,00%	0	0,00%	0	0,00%	10
CLINICA LA INMACULADA	0	0,00%	0	0,00%	0	0,00%	1	100,00%	1
CORPORACION IPS SALUDCOOP HUILA	6	100,00%	0	0,00%	0	0,00%	0	0,00%	6
EMPRESA COOP DE SERVICIOS DE SALUD EMCOSALUD	1	100,00%	0	0,00%	0	0,00%	0	0,00%	1
ESE HOSPITAL SAN FRANCISCO JAVIER	1	100,00%	0	0,00%	0	0,00%	0	0,00%	1
ESE MARIA AUXILIADORA DE GARZON	29	70,73%	9	21,95%	3	7,32%	0	0,00%	41
ESP DISTRITO GARZON - SAGAR	2	100,00%	0	0,00%	0	0,00%	0	0,00%	2
HOSPITAL DEPARTAMENTAL SAN VICENTE DE PAUL	150	65,79%	37	16,23%	37	16,23%	3	1,32%	228
HOSPITAL MUNICIPAL NUESTRA SEÑORA DE GUADALUPE	0	0,00%	1	100,00%	0	0,00%	0	0,00%	1
HOSPITAL UNIVERSITARIO HERNANDO MONCALEANO PERDOMO	1	16,67%	2	33,33%	2	33,33%	1	16,67%	6
SOCIEDAD CLINICA EMCOSALUD	1	100,00%	0	0,00%	0	0,00%	0	0,00%	1
GIGANTE	10	66,67%	1	6,67%	3	20,00%	1	6,67%	15
CLINICA LA INMACULADA	1	100,00%	0	0,00%	0	0,00%	0	0,00%	1
CLINICA MEDILASER SA	0	0,00%	0	0,00%	1	100,00%	0	0,00%	1
CORPORACION IPS SALUDCOOP	0	0,00%	0	0,00%	1	100,00%	0	0,00%	1
ESE CARMEN EMILIA OSPINA - GRANJAS	0	0,00%	1	100,00%	0	0,00%	0	0,00%	1
ESE HOSPITAL SAN ANTONIO DE GIGANTE	6	85,71%	0	0,00%	0	0,00%	1	14,29%	7
HOSPITAL DEPARTAMENTAL SAN VICENTE DE PAUL	3	100,00%	0	0,00%	0	0,00%	0	0,00%	3
HOSPITAL UNIVERSITARIO HERNANDO MONCALEANO PERDOMO	0	0,00%	0	0,00%	1	100,00%	0	0,00%	1
GUADALUPE	37	47,44%	29	37,18%	5	6,41%	0	0,00%	78
CLINICA MEDILASER SA	0	0,00%	1	100,00%	0	0,00%	0	0,00%	1
HOSPITAL DEPARTAMENTAL SAN VICENTE DE PAUL	0	0,00%	0	0,00%	2	100,00%	0	0,00%	2
HOSPITAL MUNICIPAL NUESTRA SEÑORA DE GUADALUPE	37	50,00%	27	36,49%	3	4,05%	0	0,00%	74
HOSPITAL UNIVERSITARIO HERNANDO MONCALEANO PERDOMO	0	0,00%	1	100,00%	0	0,00%	0	0,00%	1
HOB0	43	37,39%	57	49,57%	12	10,43%	1	0,87%	115
CLINICA MEDILASER SA	0	0,00%	1	100,00%	0	0,00%	0	0,00%	1
CLINICA UROS SA	0	0,00%	0	0,00%	0	0,00%	0	0,00%	1
CORPORACION IPS SALUDCOOP	1	50,00%	0	0,00%	1	50,00%	0	0,00%	2
EMPRESA SOCIAL DEL ESTADO HOSPITAL LOCAL MUNICIPAL	37	51,39%	31	43,06%	4	5,56%	0	0,00%	72
HOSPITAL UNIVERSITARIO HERNANDO MONCALEANO PERDOMO	5	12,82%	25	64,10%	7	17,95%	1	2,56%	39
IQUIRA	2	22,22%	6	66,67%	0	0,00%	1	11,11%	9

“Unidad Regional”



CARRERA 4 CALLE 8 Esquina; PBX 8671300 Neiva-Huila
www.huila.gov.co; twitter: @HuilaGob; www.facebook.com/huilagob



MUNICIPIO/INSTITUCION	Probables		Confirmado por laboratorio		Descartado por laboratorio		Descartado por error digitación		Total
ESE HOSPITAL MARIA AUXILIADORA IQUIRA	2	25,00%	6	75,00%	0	0,00%	0	0,00%	8
ESE HOSPITAL SAN ROQUE DE TERUEL	0	0,00%	0	0,00%	0	0,00%	1	100,00%	1
ISNOS (SAN JOSE DE ISNOS)	3	15,79%	3	15,79%	13	68,42%	0	0,00%	19
ESE HOSPITAL DEPARTAMENTAL SAN ANTONIO DE PITALITO	0	0,00%	1	16,67%	5	83,33%	0	0,00%	6
ESE HOSPITAL SAN JOSE DE ISNOS	2	16,67%	2	16,67%	8	66,67%	0	0,00%	12
SOCIEDAD CLINICA EMCOSALUD	1	100,00%	0	0,00%	0	0,00%	0	0,00%	1
LA ARGENTINA	2	40,00%	0	0,00%	3	60,00%	0	0,00%	5
ESE HOSPITAL DEPARTAMENTAL SAN ANTONIO DE PADUA	2	100,00%	0	0,00%	0	0,00%	0	0,00%	2
ESE JUAN RAMON NUNEZ PALACIOS	0	0,00%	0	0,00%	3	100,00%	0	0,00%	3
LA PLATA	80	67,80%	20	16,95%	18	15,25%	0	0,00%	118
CLINICA MEDILASER SA	1	33,33%	1	33,33%	1	33,33%	0	0,00%	3
CLINICA UROS SA	0	0,00%	1	100,00%	0	0,00%	0	0,00%	1
COORDINACION IPS HUILA - LA PLATA	3	100,00%	0	0,00%	0	0,00%	0	0,00%	3
CORPORACION IPS SALUDCOOP	0	0,00%	0	0,00%	1	100,00%	0	0,00%	1
ESE HOSPITAL DEPARTAMENTAL SAN ANTONIO DE PADUA	74	75,51%	14	14,29%	10	10,20%	0	0,00%	98
ESE SAN SEBASTIAN DE LA PLATA	1	100,00%	0	0,00%	0	0,00%	0	0,00%	1
HOSPITAL UNIVERSITARIO HERNANDO MONCALEANO PERDOMO	1	9,09%	4	36,36%	6	54,55%	0	0,00%	11
NATAGA	2	100,00%	0	0,00%	0	0,00%	0	0,00%	2
ESE HOSPITAL DEPARTAMENTAL SAN ANTONIO DE PADUA	1	100,00%	0	0,00%	0	0,00%	0	0,00%	1
ESE HOSPITAL LUIS ANTONIO MOJICA	1	100,00%	0	0,00%	0	0,00%	0	0,00%	1
NEIVA	583	36,21%	406	25,22%	606	37,64%	7	0,43%	1610
BATALLÓN DE ASPC NO9 CACIQUA GAITANA	57	100,00%	0	0,00%	0	0,00%	0	0,00%	57
CLINICA BELO HORIZONTE LTDA	2	66,67%	0	0,00%	0	0,00%	1	33,33%	3
CLINICA LA INMACULADA	32	94,12%	0	0,00%	0	0,00%	1	2,94%	34
CLINICA MEDILASER SA	60	42,25%	54	38,03%	28	19,72%	0	0,00%	142
CLINICA UROS SA	35	60,34%	16	27,59%	5	8,62%	0	0,00%	58
CORPORACION IPS HUILA NEIVA	2	66,67%	1	33,33%	0	0,00%	0	0,00%	3
CORPORACION IPS SALUDCOOP	8	3,11%	65	25,29%	182	70,82%	0	0,00%	257
ESE CARMEN EMILIA OSPINA	81	47,93%	34	20,12%	54	31,95%	0	0,00%	169
ESE CARMEN EMILIA OSPINA - GRANJAS	72	28,57%	70	27,78%	109	43,25%	1	0,40%	252
ESE CEO CARMEN EMILIA OSPINA	120	56,07%	31	14,49%	63	29,44%	0	0,00%	214
ESE HOSPITAL SAN FRANCISCO JAVIER	1	50,00%	0	0,00%	1	50,00%	0	0,00%	2
ESE HOSPITAL SAN ROQUE DE TERUEL	0	0,00%	0	0,00%	0	0,00%	2	100,00%	2
HOSPITAL UNIVERSITARIO HERNANDO MONCALEANO PERDOMO	54	16,46%	115	35,06%	155	47,26%	2	0,61%	328
LABORATORIO SURCOLOMBIANO LTDA SURCOLABI IPS	1	100,00%	0	0,00%	0	0,00%	0	0,00%	1
LIGA CONTRA EL CANCER SECCIONAL HUILA	3	75,00%	0	0,00%	1	25,00%	0	0,00%	4
PUNTO COOMEVA NEIVA	6	37,50%	2	12,50%	8	50,00%	0	0,00%	16
SALUD TOTAL ENTIDAD PROMOTORA DE SALUD	1	50,00%	1	50,00%	0	0,00%	0	0,00%	2
SOCIEDAD CLINICA EMCOSALUD	47	72,31%	17	26,15%	0	0,00%	0	0,00%	65
UBA COOMEVA EPS SA NEIVA	1	100,00%	0	0,00%	0	0,00%	0	0,00%	1
OPORAPA	5	62,50%	1	12,50%	2	25,00%	0	0,00%	8
ESE DAVID MOLINA MUÑOZ	3	100,00%	0	0,00%	0	0,00%	0	0,00%	3
ESE HOSPITAL DEPARTAMENTAL SAN ANTONIO DE PITALITO	0	0,00%	1	33,33%	2	66,67%	0	0,00%	3
HOSPITAL UNIVERSITARIO HERNANDO MONCALEANO PERDOMO	2	100,00%	0	0,00%	0	0,00%	0	0,00%	2
PAICOL	7	63,64%	4	36,36%	0	0,00%	0	0,00%	11
ESE HOSPITAL DEPARTAMENTAL SAN ANTONIO DE PADUA	4	80,00%	1	20,00%	0	0,00%	0	0,00%	5
ESE SANTA ROSA DE LIMA	2	40,00%	3	60,00%	0	0,00%	0	0,00%	5
SOCIEDAD CLINICA EMCOSALUD	1	100,00%	0	0,00%	0	0,00%	0	0,00%	1
PALERMO	15	40,54%	5	13,51%	14	37,84%	3	8,11%	37
BATALLÓN DE ASPC NO9 CACIQUA GAITANA	1	100,00%	0	0,00%	0	0,00%	0	0,00%	1
CLINICA MEDILASER SA	2	40,00%	0	0,00%	2	40,00%	1	20,00%	5
CLINICA UROS SA	2	66,67%	1	33,33%	0	0,00%	0	0,00%	3
CORPORACION IPS SALUDCOOP	0	0,00%	1	33,33%	2	66,67%	0	0,00%	3
ESE CARMEN EMILIA OSPINA - GRANJAS	1	50,00%	0	0,00%	0	0,00%	1	50,00%	2
ESE HOSPITAL SAN FRANCISCO DE ASIS	6	50,00%	0	0,00%	6	50,00%	0	0,00%	12
HOSPITAL UNIVERSITARIO HERNANDO MONCALEANO PERDOMO	1	11,11%	3	33,33%	4	44,44%	1	11,11%	9
SOCIEDAD CLINICA EMCOSALUD	2	100,00%	0	0,00%	0	0,00%	0	0,00%	2
PALESTINA	3	27,27%	3	27,27%	5	45,45%	0	0,00%	11
CORPORACION IPS SALUDCOOP	0	0,00%	1	100,00%	0	0,00%	0	0,00%	1
ESE CAMILO TRUJILLO SILVA	3	75,00%	0	0,00%	1	25,00%	0	0,00%	4
ESE HOSPITAL DEPARTAMENTAL SAN ANTONIO DE PITALITO	0	0,00%	1	20,00%	4	80,00%	0	0,00%	5
SOCIEDAD CLINICA EMCOSALUD	0	0,00%	1	100,00%	0	0,00%	0	0,00%	1
PITAL	23	79,31%	4	13,79%	2	6,90%	0	0,00%	29
BATALLÓN DE ASPC NO9 CACIQUA GAITANA	1	100,00%	0	0,00%	0	0,00%	0	0,00%	1
ESE CENTRO DE SALUD SAN JUAN DE DIOS DEL PITAL	17	77,27%	4	18,18%	1	4,55%	0	0,00%	22
ESE HOSPITAL MUNICIPAL SAN ANTONIO DE AGRADO	1	100,00%	0	0,00%	0	0,00%	0	0,00%	1
HOSPITAL DEPARTAMENTAL SAN VICENTE DE PAUL	2	66,67%	0	0,00%	1	33,33%	0	0,00%	3
HOSPITAL UNIVERSITARIO HERNANDO MONCALEANO PERDOMO	1	100,00%	0	0,00%	0	0,00%	0	0,00%	1
SOCIEDAD CLINICA EMCOSALUD	1	100,00%	0	0,00%	0	0,00%	0	0,00%	1
PITALITO	73	23,17%	112	35,56%	129	40,95%	0	0,00%	315
BATALLON DE INFANTERIA 27 MAGDALENA	6	100,00%	0	0,00%	0	0,00%	0	0,00%	6
CAJA DE COMPENSACION FAMILIAR -PITALITO	1	100,00%	0	0,00%	0	0,00%	0	0,00%	1
CLINICA MEDILASER SA	0	0,00%	0	0,00%	1	100,00%	0	0,00%	1
CORPORACION IPS HUILA	3	100,00%	0	0,00%	0	0,00%	0	0,00%	3
CORPORACION IPS HUILA NEIVA	6	75,00%	0	0,00%	2	25,00%	0	0,00%	8
CORPORACION IPS SALUDCOOP	25	37,31%	14	20,90%	28	41,79%	0	0,00%	67
ESE HOSPITAL DEPARTAMENTAL SAN ANTONIO DE PITALITO	15	7,43%	90	44,55%	96	47,52%	0	0,00%	202



“Unidad Regional”

CARRERA 4 CALLE 8 Esquina; PBX 8671300 Neiva-Huila
www.huila.gov.co; twitter: @HuilaGob; www.facebook.com/huilagob



Certificado
No. GP 019-1

Certificado
No. SC 4353-1

MUNICIPIO/INSTITUCION	Probables		Confirmado por laboratorio		Descartado por laboratorio		Descartado por error digitación		Total
ESE MUNICIPAL MANUEL CASTRO TOVAR DE PITALITO	13	72,22%	4	22,22%	1	5,56%	0	0,00%	18
HOSPITAL UNIVERSITARIO HERNANDO MONCALEANO PERDOMO	1	16,67%	4	66,67%	1	16,67%	0	0,00%	6
MEGAMEDIC DEL HUILA SAS	2	100,00%	0	0,00%	0	0,00%	0	0,00%	2
SOCIEDAD CLINICA EMCOSALUD	1	100,00%	0	0,00%	0	0,00%	0	0,00%	1
RIVERA	31	41,33%	28	37,33%	14	18,67%	2	2,67%	75
CLINICA MEDILASER SA	2	40,00%	1	20,00%	2	40,00%	0	0,00%	5
CORPORACION IPS SALUDCOOP	0	0,00%	3	50,00%	3	50,00%	0	0,00%	6
ESE CEO CARMEN EMILIA OSPINA	1	50,00%	0	0,00%	0	0,00%	1	50,00%	2
ESE HOSPITAL DIVINO NIÑO	21	51,22%	17	41,46%	3	7,32%	0	0,00%	41
ESE HOSPITAL SAN ROQUE DE TERUEL	0	0,00%	0	0,00%	0	0,00%	1	100,00%	1
HOSPITAL UNIVERSITARIO HERNANDO MONCALEANO PERDOMO	3	18,75%	7	43,75%	6	37,50%	0	0,00%	16
SALUD TOTAL ENTIDAD PROMOTORA DE SALUD	3	100,00%	0	0,00%	0	0,00%	0	0,00%	3
SOCIEDAD CLINICA EMCOSALUD	1	100,00%	0	0,00%	0	0,00%	0	0,00%	1
SALADOBLANCO	4	26,67%	3	20,00%	8	53,33%	0	0,00%	15
ESE HOSPITAL DEPARTAMENTAL SAN ANTONIO DE PITALITO	0	0,00%	1	33,33%	2	66,67%	0	0,00%	3
ESE HOSPITAL NUESTRA SEÑORA DE LAS MERCEDES	4	33,33%	2	16,67%	6	50,00%	0	0,00%	12
SAN AGUSTIN	11	26,19%	7	16,67%	23	54,76%	0	0,00%	42
CORPORACION IPS SALUDCOOP	0	0,00%	0	0,00%	1	100,00%	0	0,00%	1
ESE HOSPITAL ARSENIO REPISO VANEGAS	9	32,14%	5	17,86%	14	50,00%	0	0,00%	28
ESE HOSPITAL DEPARTAMENTAL SAN ANTONIO DE PITALITO	1	10,00%	2	20,00%	6	60,00%	0	0,00%	10
FUNDACION MEDICENTER	1	100,00%	0	0,00%	0	0,00%	0	0,00%	1
HOSPITAL UNIVERSITARIO HERNANDO MONCALEANO PERDOMO	0	0,00%	0	0,00%	2	100,00%	0	0,00%	2
SANTA MARIA	1	16,67%	1	16,67%	3	50,00%	1	16,67%	6
CENTRO DE SALUD NUESTRA SEÑORA DEL CARMEN UAE	1	100,00%	0	0,00%	0	0,00%	0	0,00%	1
CLINICA MEDILASER SA	0	0,00%	0	0,00%	0	0,00%	1	100,00%	1
CORPORACION IPS SALUDCOOP	0	0,00%	1	33,33%	2	66,67%	0	0,00%	3
HOSPITAL UNIVERSITARIO HERNANDO MONCALEANO PERDOMO	0	0,00%	0	0,00%	1	100,00%	0	0,00%	1
SUAZA	6	24,00%	12	48,00%	1	4,00%	0	0,00%	25
CLINICA MEDILASER SA	1	100,00%	0	0,00%	0	0,00%	0	0,00%	1
ESE HOSPITAL NUESTRA SEÑORA DE FATIMA	3	16,67%	9	50,00%	0	0,00%	0	0,00%	18
HOSPITAL DEPARTAMENTAL SAN VICENTE DE PAUL	0	0,00%	1	100,00%	0	0,00%	0	0,00%	1
HOSPITAL UNIVERSITARIO HERNANDO MONCALEANO PERDOMO	2	40,00%	2	40,00%	1	20,00%	0	0,00%	5
TARQUI	11	64,71%	1	5,88%	5	29,41%	0	0,00%	17
ESE HOSPITAL SAN ANTONIO DE TARQUI	10	71,43%	1	7,14%	3	21,43%	0	0,00%	14
HOSPITAL DEPARTAMENTAL SAN VICENTE DE PAUL	0	0,00%	0	0,00%	1	100,00%	0	0,00%	1
HOSPITAL UNIVERSITARIO HERNANDO MONCALEANO PERDOMO	1	50,00%	0	0,00%	1	50,00%	0	0,00%	2
TELLO	4	22,22%	9	50,00%	5	27,78%	0	0,00%	18
CLINICA MEDILASER SA	3	75,00%	1	25,00%	0	0,00%	0	0,00%	4
CORPORACION IPS SALUDCOOP	0	0,00%	0	0,00%	1	100,00%	0	0,00%	1
ESE CARMEN EMILIA OSPINA - GRANJAS	0	0,00%	0	0,00%	1	100,00%	0	0,00%	1
ESE CENTRO DE SALUD MIGUEL BARRETO LOPEZ DE TELLO	0	0,00%	4	66,67%	2	33,33%	0	0,00%	6
HOSPITAL UNIVERSITARIO HERNANDO MONCALEANO PERDOMO	1	16,67%	4	66,67%	1	16,67%	0	0,00%	6
TERUEL	6	40,00%	8	53,33%	1	6,67%	0	0,00%	15
CLINICA MEDILASER SA	2	100,00%	0	0,00%	0	0,00%	0	0,00%	2
CORPORACION IPS SALUDCOOP	0	0,00%	1	100,00%	0	0,00%	0	0,00%	1
ESE HOSPITAL SAN ROQUE DE TERUEL	4	40,00%	6	60,00%	0	0,00%	0	0,00%	10
HOSPITAL UNIVERSITARIO HERNANDO MONCALEANO PERDOMO	0	0,00%	1	50,00%	1	50,00%	0	0,00%	2
TESALIA	58	42,34%	57	41,61%	12	8,76%	2	1,46%	137
CLINICA MEDILASER SA	0	0,00%	1	100,00%	0	0,00%	0	0,00%	1
ESE HOSPITAL DEPARTAMENTAL SAN ANTONIO DE PADUA	3	100,00%	0	0,00%	0	0,00%	0	0,00%	3
ESE HOSPITAL SANTA TERESA	54	42,86%	51	40,48%	11	8,73%	2	1,59%	126
HOSPITAL UNIVERSITARIO HERNANDO MONCALEANO PERDOMO	1	14,29%	5	71,43%	1	14,29%	0	0,00%	7
TIMANA	46	61,33%	15	20,00%	14	18,67%	0	0,00%	75
CORPORACION IPS SALUDCOOP	2	66,67%	0	0,00%	1	33,33%	0	0,00%	3
ESE HOSPITAL DEPARTAMENTAL SAN ANTONIO DE PITALITO	2	10,53%	9	47,37%	8	42,11%	0	0,00%	19
ESE HOSPITAL MUNICIPAL SAN ANTONIO	42	80,77%	5	9,62%	5	9,62%	0	0,00%	52
HOSPITAL UNIVERSITARIO HERNANDO MONCALEANO PERDOMO	0	0,00%	1	100,00%	0	0,00%	0	0,00%	1
VILLAVIEJA	7	41,18%	7	41,18%	3	17,65%	0	0,00%	17
CLINICA MEDILASER SA	0	0,00%	2	100,00%	0	0,00%	0	0,00%	2
ESE CARMEN EMILIA OSPINA - GRANJAS	0	0,00%	1	100,00%	0	0,00%	0	0,00%	1
ESE HOSPITAL EL PERPETUO SOCORRO	5	62,50%	2	25,00%	1	12,50%	0	0,00%	8
HOSPITAL UNIVERSITARIO HERNANDO MONCALEANO PERDOMO	2	33,33%	2	33,33%	2	33,33%	0	0,00%	6
YAGUARA	5	18,52%	14	51,85%	7	25,93%	1	3,70%	27
CLINICA UROS SA	1	100,00%	0	0,00%	0	0,00%	0	0,00%	1
CORPORACION IPS SALUDCOOP	0	0,00%	0	0,00%	2	100,00%	0	0,00%	2
ESE HOSPITAL LAURA PERDOMO DE GARCIA	3	14,29%	13	61,90%	5	23,81%	0	0,00%	21
ESE HOSPITAL SAN ROQUE DE TERUEL	0	0,00%	0	0,00%	0	0,00%	1	100,00%	1
HOSPITAL UNIVERSITARIO HERNANDO MONCALEANO PERDOMO	1	50,00%	1	50,00%	0	0,00%	0	0,00%	2
Total general	1427	41,02%	981	28,20%	1011	29,06%	24	0,69%	3479

Fuente: SIVIGILA

Las UPGD que no cumplen con el 20% de ajuste son: Hospitales de Altamira, La Argentina, Nataga que lleva 2 casos y no había notificado durante el primer semestre; también Agrado, Tarqui, Oporapa, Pital, Isnos Garzón San Agustín y La Plata; estos municipios deben revisar los ajustes pendientes por parte de sus UPGD datos que también pueden consultar en la tabla.



“Unidad Regional”

CARRERA 4 CALLE 8 Esquina; PBX 8671300 Neiva-Huila
www.huila.gov.co; twitter: @HuilaGob; www.facebook.com/huilagob



Tabla 4. Notificación del evento dengue grave (220). Huila a SE 26 de 2013

MUNICIPIO/INSTITUCION	Probables		Confirmado por		Descartado por		Descartado		Total
			laboratorio		laboratorio		por ED		
AIPE	1	100,00%		0,00%		0,00%		0,00%	1
CORPORACION IPS SALUDCOOP	1	100,00%		0,00%		0,00%		0,00%	1
ALGECIRAS		0,00%	1	50,00%	1	50,00%		0,00%	2
CLINICA MEDILASER SA		0,00%	1	100,00%		0,00%		0,00%	1
HOSPITAL UNIVERSITARIO HERNANDO MONCALEANO PERDOMO		0,00%		0,00%	1	100,00%		0,00%	1
BARAYA		0,00%	2	100,00%		0,00%		0,00%	2
ESE HOSPITAL TULIA DURAN DE BORRERO DE BARAYA		0,00%	1	100,00%		0,00%		0,00%	1
HOSPITAL UNIVERSITARIO HERNANDO MONCALEANO PERDOMO		0,00%	1	100,00%		0,00%		0,00%	1
GARZON	2	40,00%	1	20,00%	1	20,00%		0,00%	5
HOSPITAL DEPARTAMENTAL SAN VICENTE DE PAUL	1	33,33%	1	33,33%	1	33,33%		0,00%	3
HOSPITAL UNIVERSITARIO HERNANDO MONCALEANO PERDOMO	1	50,00%		0,00%		0,00%		0,00%	2
GUADALUPE		0,00%		0,00%	1	14,29%	6	85,71%	7
HOSPITAL MUNICIPAL NUESTRA SEÑORA DE GUADALUPE		0,00%		0,00%	1	14,29%	6	85,71%	7
ISNOS (SAN JOSE DE ISNOS)	1	100,00%		0,00%		0,00%		0,00%	1
ESE HOSPITAL SAN JOSE DE ISNOS	1	100,00%		0,00%		0,00%		0,00%	1
LA PLATA		0,00%	1	100,00%		0,00%		0,00%	1
HOSPITAL UNIVERSITARIO HERNANDO MONCALEANO PERDOMO		0,00%	1	100,00%		0,00%		0,00%	1
NEIVA	3	10,00%	21	70,00%	4	13,33%	2	6,67%	30
CLINICA LA INMACULADA		0,00%		0,00%		0,00%	1	100,00%	1
CLINICA MEDILASER SA	1	16,67%	5	83,33%		0,00%		0,00%	6
CLINICA UROS SA		0,00%	1	100,00%		0,00%		0,00%	1
CORPORACION IPS SALUDCOOP	1	11,11%	4	44,44%	3	33,33%	1	11,11%	9
HOSPITAL UNIVERSITARIO HERNANDO MONCALEANO PERDOMO	1	8,33%	10	83,33%	1	8,33%		0,00%	12
SOCIEDAD CLINICA EMCOSALUD		0,00%	1	100,00%		0,00%		0,00%	1
OPORAPA	1	100,00%		0,00%		0,00%		0,00%	1
ESE DAVID MOLINA MUÑOZ	1	100,00%		0,00%		0,00%		0,00%	1
PALERMO		0,00%	1	100,00%		0,00%		0,00%	1
HOSPITAL UNIVERSITARIO HERNANDO MONCALEANO PERDOMO		0,00%	1	100,00%		0,00%		0,00%	1
PALESTINA		0,00%		0,00%	1	100,00%		0,00%	1
ESE HOSPITAL DEPARTAMENTAL SAN ANTONIO DE PITALITO		0,00%		0,00%	1	100,00%		0,00%	1
PITAL	1	100,00%		0,00%		0,00%		0,00%	1
ESE CENTRO DE SALUD SAN JUAN DE DIOS DEL PITAL	1	100,00%		0,00%		0,00%		0,00%	1
PITALITO		0,00%	5	71,43%	2	28,57%		0,00%	7
CORPORACION IPS SALUDCOOP		0,00%		0,00%	2	100,00%		0,00%	2
ESE HOSPITAL DEPARTAMENTAL SAN ANTONIO DE PITALITO		0,00%	5	100,00%		0,00%		0,00%	5
RIVERA		0,00%	2	66,67%	1	33,33%		0,00%	3
HOSPITAL UNIVERSITARIO HERNANDO MONCALEANO PERDOMO		0,00%	2	66,67%	1	33,33%		0,00%	3
SAN AGUSTIN		0,00%		0,00%	1	100,00%		0,00%	1
ESE HOSPITAL DEPARTAMENTAL SAN ANTONIO DE PITALITO		0,00%		0,00%	1	100,00%		0,00%	1
SUAZA	1	100,00%		0,00%		0,00%		0,00%	1
HOSPITAL UNIVERSITARIO HERNANDO MONCALEANO PERDOMO	1	100,00%		0,00%		0,00%		0,00%	1
TARQUI	1	100,00%		0,00%		0,00%		0,00%	1
HOSPITAL UNIVERSITARIO HERNANDO MONCALEANO PERDOMO	1	100,00%		0,00%		0,00%		0,00%	1
TESALIA	5	31,25%	3	18,75%		0,00%	8	50,00%	16
ESE HOSPITAL DEPARTAMENTAL SAN ANTONIO DE PADUA	1	100,00%		0,00%		0,00%		0,00%	1
ESE HOSPITAL SANTA TERESA	4	30,77%	1	7,69%		0,00%	8	61,54%	13

“Unidad Regional”



CARRERA 4 CALLE 8 Esquina; PBX 8671300 Neiva-Huila
www.huila.gov.co; twitter: @HuilaGob; www.facebook.com/huilagob



MUNICIPIO/INSTITUCION	Probables		Confirmado por		Descartado por		Descartado		Total
			laboratorio		laboratorio		por ED		
HOSPITAL UNIVERSITARIO HERNANDO MONCALEANO PERDOMO		0,00%	2	100,00%		0,00%		0,00%	2
TIMANA	1	50,00%	1	50,00%		0,00%		0,00%	2
ESE HOSPITAL MUNICIPAL SAN ANTONIO	1	100,00%		0,00%		0,00%		0,00%	1
HOSPITAL UNIVERSITARIO HERNANDO MONCALEANO PERDOMO		0,00%	1	100,00%		0,00%		0,00%	1
HUILA	17	20,24%	38	45,24%	12	14,29%	16	19,05%	84

Fuente: SIVIGILA

Municipios de Aipe, Guadalupe, Isnos, Oporapa, Pital, Suaza, Tarqui, tienen pendientes ajustes de dengue grave; durante la presente se notificaron dos casos de dengue grave a los cuales se les realiza seguimiento.

5. CANALES ENDEMICOS POR ZONAS Y MUNICIPIO

A continuación el comportamiento del evento en el canal endémico por zonas y municipios del departamento a semana epidemiológica 26 con los ajustes de la semana 27.

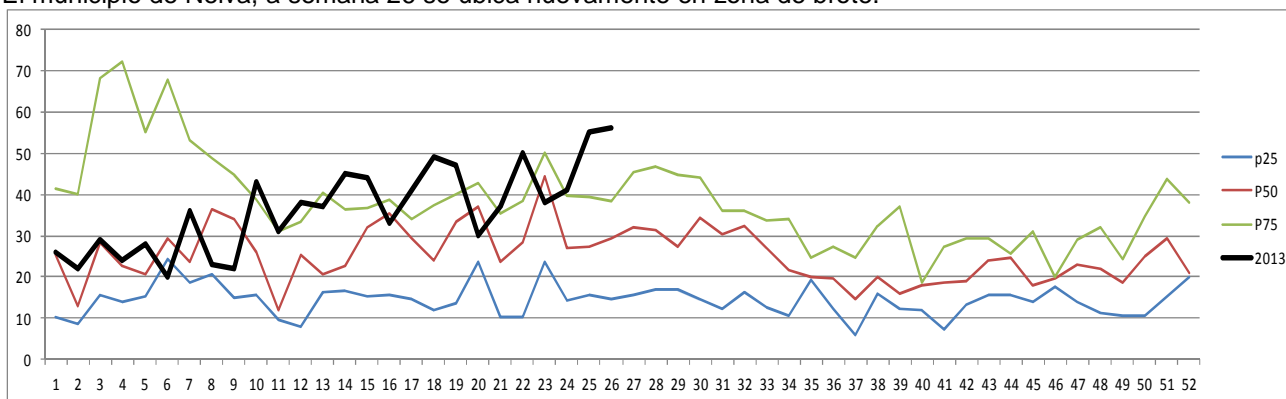
5.1. Zona Norte

En la zona norte 6 municipios se encuentran en brote, 4 en alerta y 5 en zona de seguridad.

Municipio	Zona del canal endémico
Neiva	BROTE
Aipe	BROTE
Algeciras	ALERTA
Baraya	ALERTA
Campoalegre	ALERTA
Colombia	BROTE
Hobo	BROTE
Iquira	SEGURIDAD
Palermo	SEGURIDAD
Rivera	BROTE
Santa María	SEGURIDAD
Tello	SEGURIDAD
Teruel	SEGURIDAD
Villavieja	BROTE
Yaguará	ALERTA

5.1.1. Neiva

El municipio de Neiva, a semana 26 se ubica nuevamente en zona de brote.

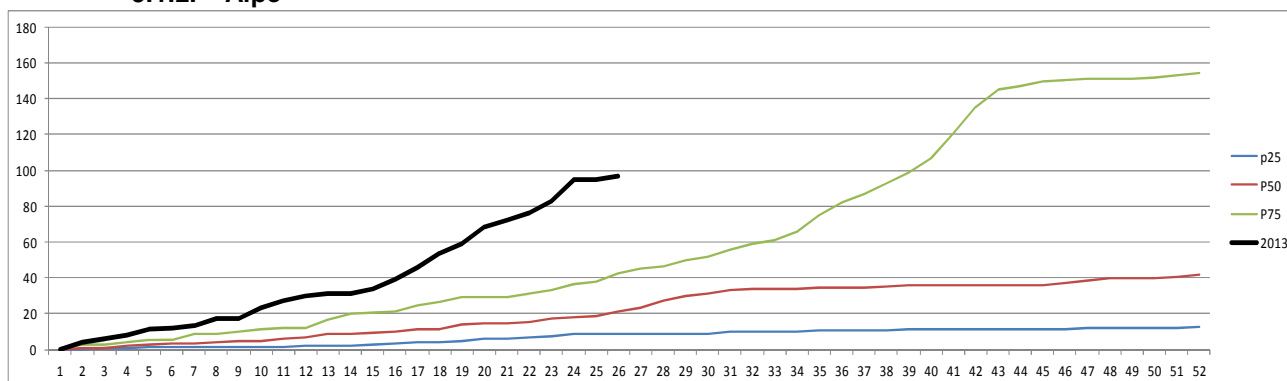


“Unidad Regional”

CARRERA 4 CALLE 8 Esquina; PBX 8671300 Neiva-Huila
www.huila.gov.co; twitter: @HuilaGob; www.facebook.com/huilagob



5.1.2. Aipe



El municipio de Aipe ha permanecido en zona de brote durante el año, continúa en brote a semana 26 por la continua presencia de casos.

5.1.3. Algeciras

El municipio de Algeciras para la semana 26 está en zona de alerta, hace 4 semanas no presenta casos nuevos.

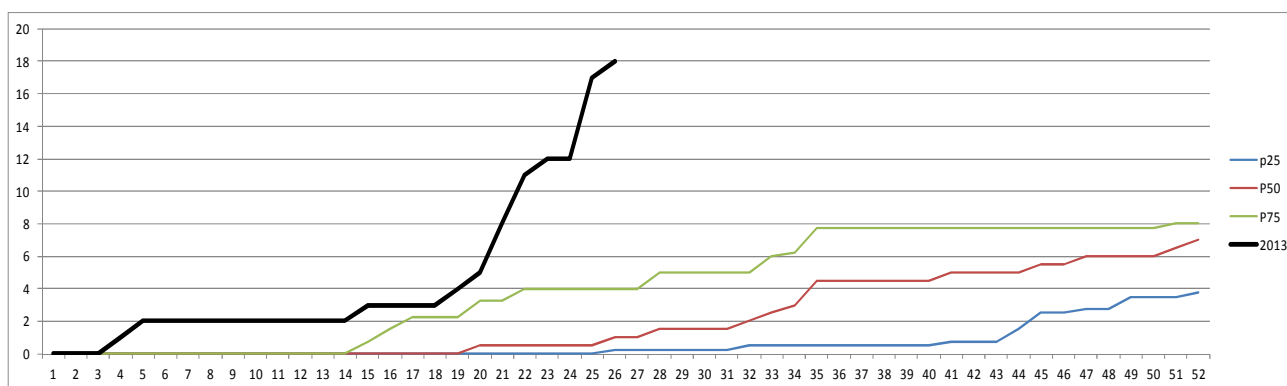
5.1.4. Baraya

Baraya esta semana permanece en zona de alerta, hace tres semanas no presenta casos.

5.1.5. Campoalegre

El municipio de Campoalegre está en zona de alerta y sin casos nuevos hace 4 semanas.

5.1.6. Colombia



Colombia a semana 26 continúa en brote por la presencia de casos nuevos durante las últimas dos semanas.

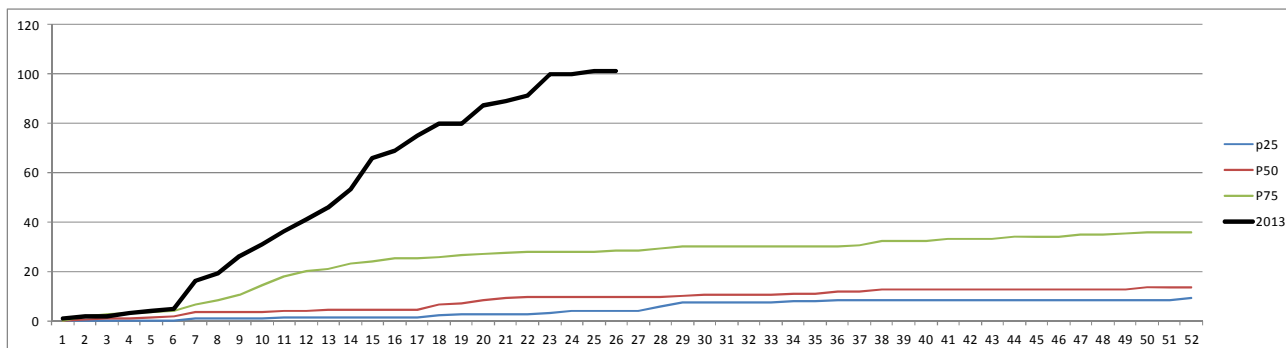


“Unidad Regional”

CARRERA 4 CALLE 8 Esquina; PBX 8671300 Neiva-Huila
www.huila.gov.co; twitter: @HuilaGob; www.facebook.com/huilagob

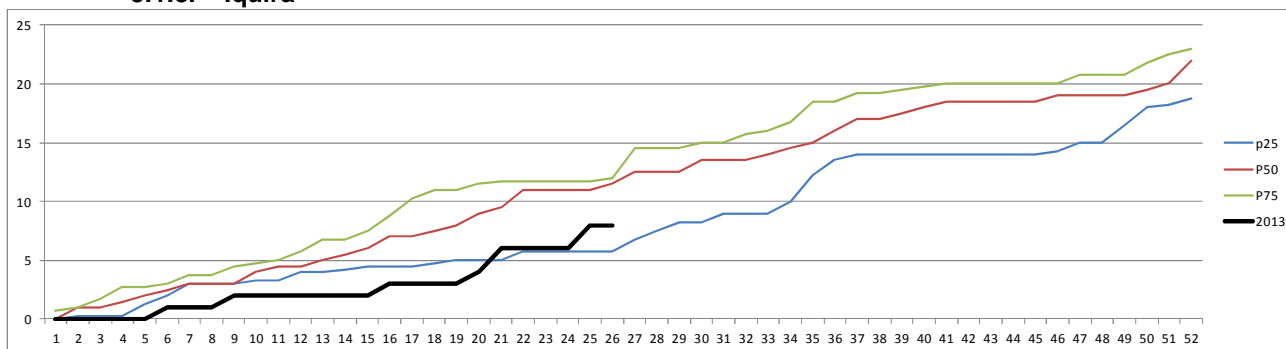


5.1.7. Hobo



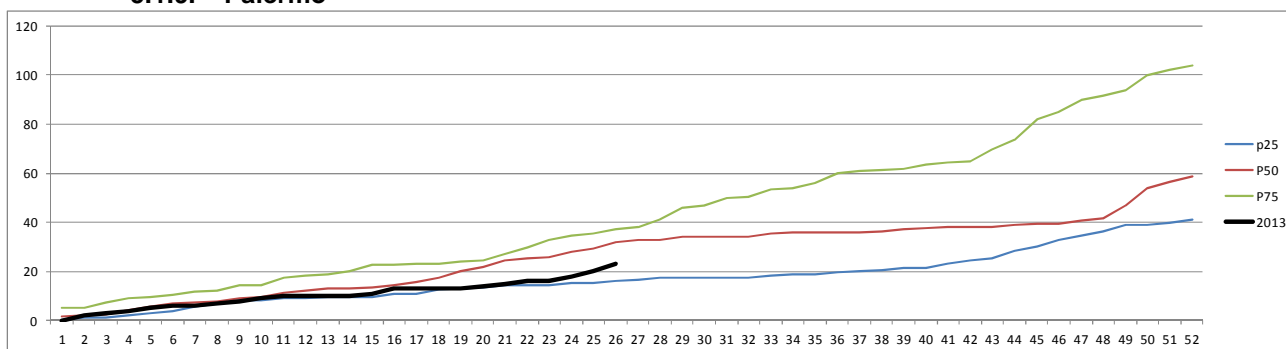
El municipio de Hobo a semana epidemiológica 26, continúa en brote pero sin casos nuevos esta semana.

5.1.8. Iquira



Iquira pasó de zona de éxito a zona de seguridad por 2 casos la semana anterior; esta semana no presentó casos nuevos.

5.1.9. Palermo



Palermo continúa en zona de seguridad pero está presentando casos nuevos estas últimas 3 semanas.

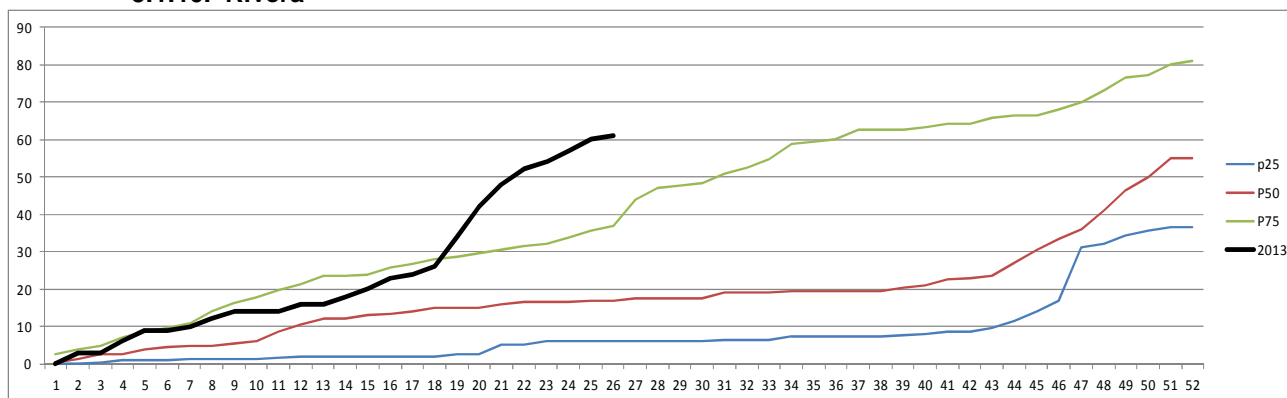


“Unidad Regional”

CARRERA 4 CALLE 8 Esquina; PBX 8671300 Neiva-Huila
www.huila.gov.co; twitter:@HuilaGob; www.facebook.com/huilagob



5.1.10. Rivera



Rivera a semana 26 continúa presentando casos nuevos y en brote desde hace 8 semanas.

5.1.11. Santa María

Santa María acumula continúa en zona de seguridad sin casos nuevos desde hace 8 semanas.

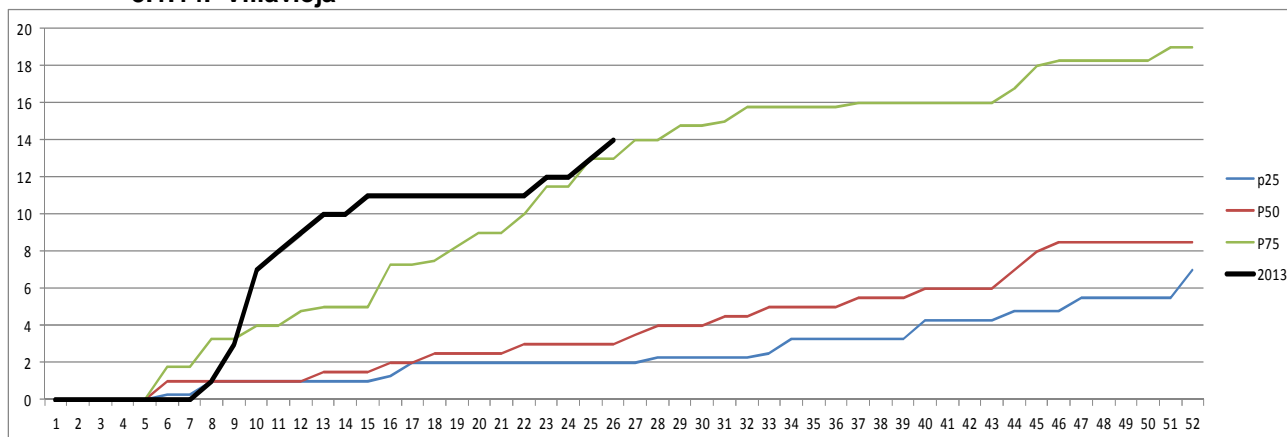
5.1.12. Tello

Tello hace 11 semanas no presenta casos nuevos; por lo tanto a semana 26 no está en brote.

5.1.13. Teruel

Teruel, hace 8 semanas no presenta casos nuevos, a semana 26 no está en brote.

5.1.14. Villavieja



El municipio de Villavieja está en zona de brote por casos nuevos estas últimas tres semanas.

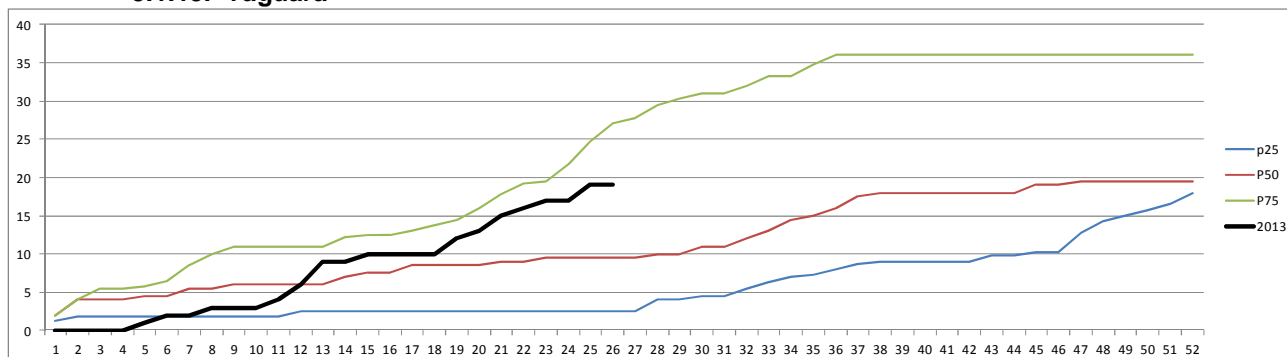


“Unidad Regional”

CARRERA 4 CALLE 8 Esquina; PBX 8671300 Neiva-Huila
www.huila.gov.co; twitter: @HuilaGob; www.facebook.com/huilagob



5.1.15. Yaguará



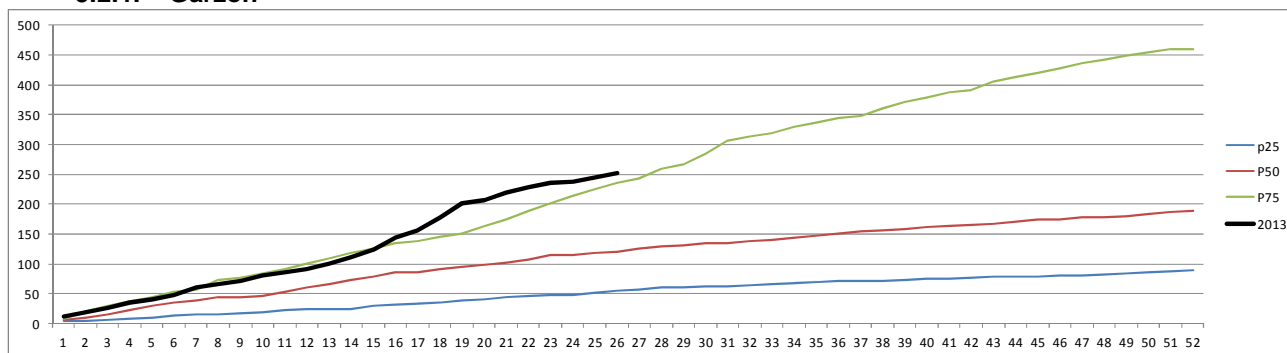
Yaguará continúa en zona de alerta ha presentado casos nuevos las últimas semanas excepto esta.

5.2. Zona Centro

La zona centro presenta 4 municipios en brote y 4 en zona de seguridad.

Municipio	Zona del canal endémico
Garzón	BROTE
Agrado	BROTE
Altamira	SEGURIDAD
Gigante	SEGURIDAD
Guadalupe	BROTE
Pital	BROTE
Suaza	SEGURIDAD
Tarqui	SEGURIDAD

5.2.1. Garzón



Garzón a semana 26 se encuentra en brote, con casos nuevos todas las semanas del año.

5.2.2. Altamira

Altamira se encuentra en zona de seguridad hace 10 semanas no presenta casos nuevos.

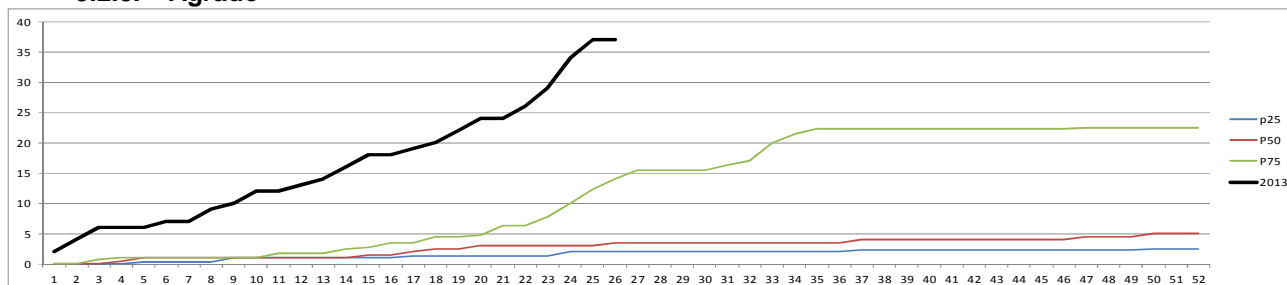


“Unidad Regional”

CARRERA 4 CALLE 8 Esquina; PBX 8671300 Neiva-Huila
www.huila.gov.co; twitter: @HuilaGob; www.facebook.com/huilagob

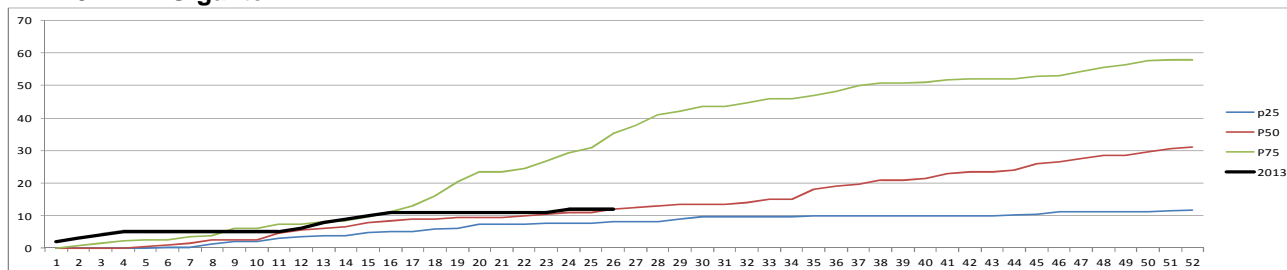


5.2.3. Agrado



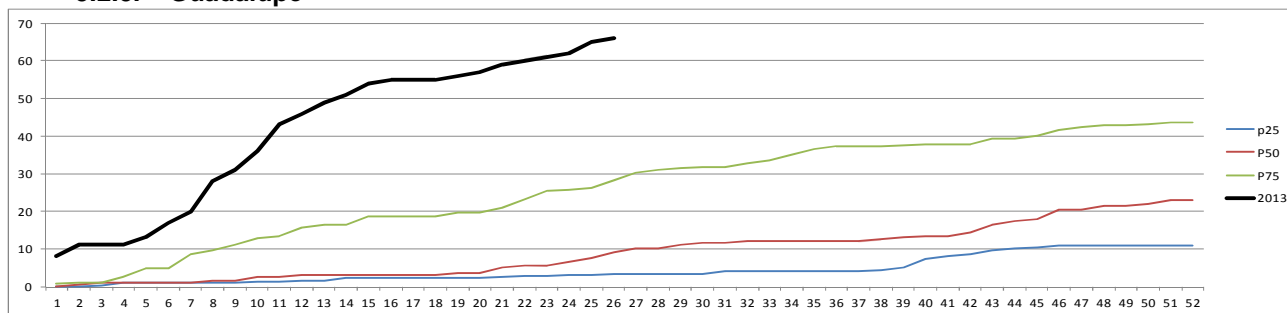
Agrado en zona de brote con casos nuevos la semana anterior; esta semana no presentó casos nuevos.

5.2.4. Gigante



Gigante en zona de seguridad, las últimas 3 semanas no presentó casos nuevos

5.2.5. Guadalupe



Guadalupe continúa en zona de brote y con casos nuevos todas las semanas desde la 19.

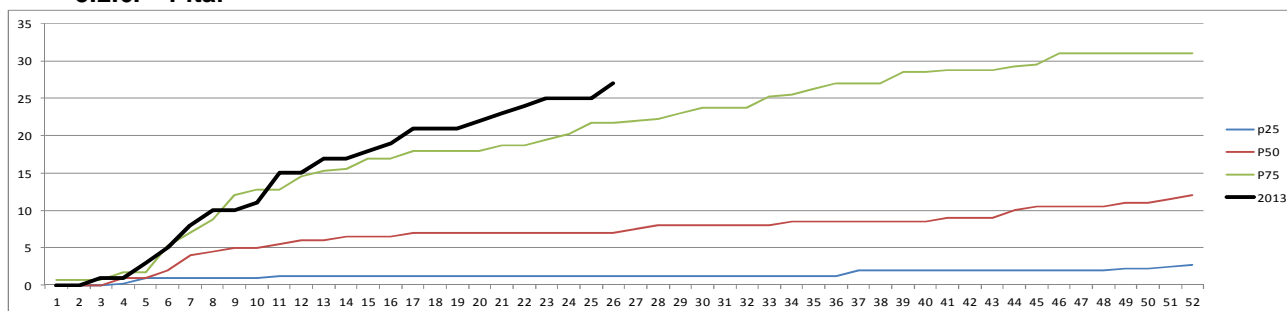


“Unidad Regional”

CARRERA 4 CALLE 8 Esquina; PBX 8671300 Neiva-Huila
www.huila.gov.co; twitter: @HuilaGob; www.facebook.com/huilagob



5.2.6. Pital



El municipio del Pital continúa en zona brote con dos casos nuevos esta semana.

5.2.7. Suaza

Suaza hace seis semanas no presenta casos nuevos, por lo tanto no está en brote.

5.2.8. Tarqui

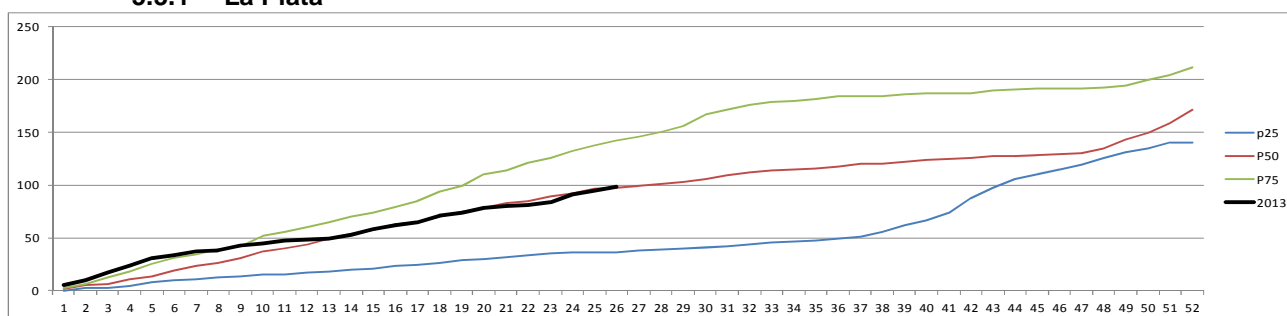
El municipio de Tarqui ha permanecido en zona de éxito sin casos nuevos hace 4 semanas.

5.3. Zona Occidente

La zona occidente tiene 1 municipio en brote, 2 en alerta, 1 en zona de seguridad y 1 en zona de éxito.

Municipio	Zona del canal endémico
La Plata	ALERTA
La Argentina	SEGURIDAD
Nátaga	ÉXITO
Paicol	ALERTA
Tesalia	BROTE

5.3.1 La Plata



La Plata se ubica en zona de alerta, presentando casos nuevos, 3 en esta semana

5.3.2. La Argentina

El municipio de La Argentina se ubica en zona de seguridad con un solo caso durante el año.

5.3.3. Nátaga

Durante 2013 no había notificado casos, se están verificando dos casos nuevos esta semana.

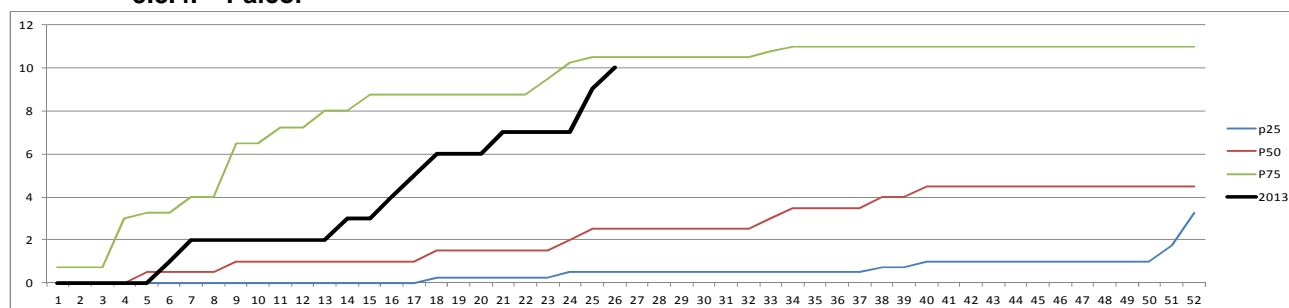


“Unidad Regional”

CARRERA 4 CALLE 8 Esquina; PBX 8671300 Neiva-Huila
www.huila.gov.co; twitter: @HuilaGob; www.facebook.com/huilagob

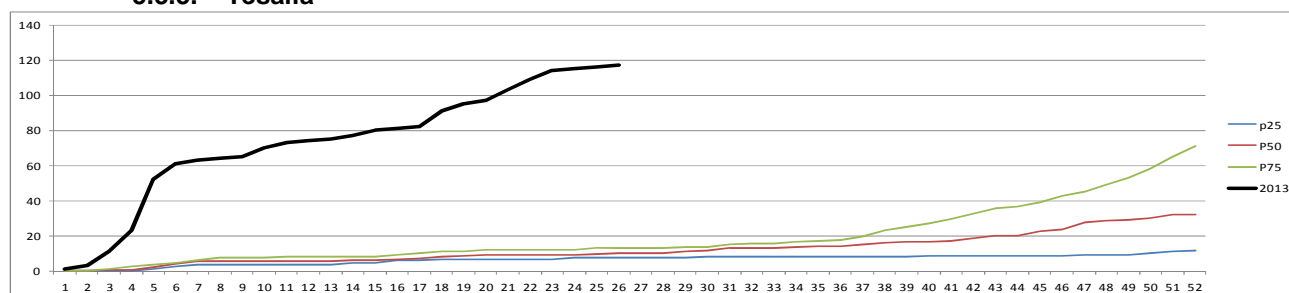


5.3.4. Paicol



Paicol continúa en zona de alerta presenta casos nuevos las tres últimas semanas.

5.3.5. Tesalia



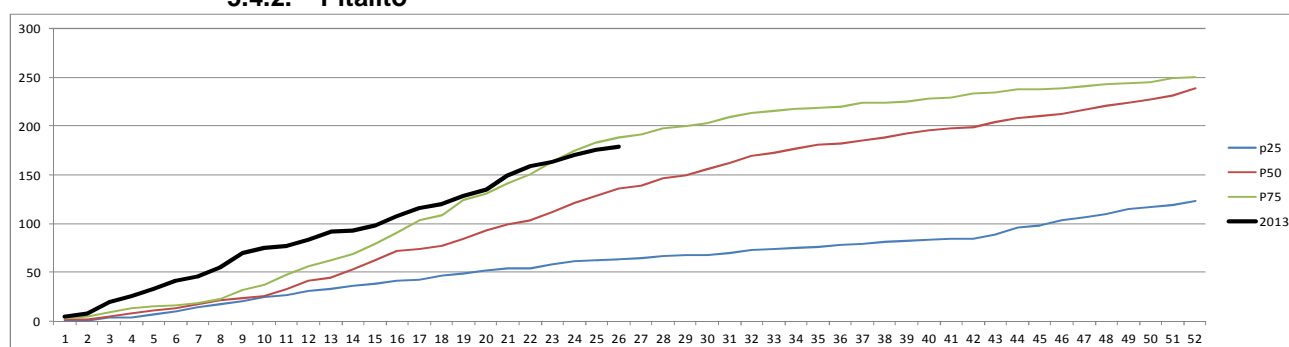
Tesalia continúa en zona de brote presentado casos nuevos todas las semanas.

5.4. Zona Sur

La zona sur no presenta municipios en brote, 2 municipios en alerta y 7 en zona de seguridad.

Municipio	Zona del canal endémico
Pitalito	ALERTA
Acevedo	SEGURIDAD
Elías	SEGURIDAD
Isnos	SEGURIDAD
Oporapa	SEGURIDAD
Palestina	ALERTA
Saladoblanco	SEGURIDAD
San Agustín	SEGURIDAD
Timaná	SEGURIDAD

5.4.2. Pitalito



Pitalito se encuentra en zona de alerta presentando casos nuevos todas las semanas.



“Unidad Regional”

CARRERA 4 CALLE 8 Esquina; PBX 8671300 Neiva-Huila
www.huila.gov.co; twitter: @HuilaGob; www.facebook.com/huilagob



5.4.3. Acevedo

Para la semana epidemiológica 26 Acevedo se mantiene en zona de seguridad.

5.4.4. Elías

Hace 11 semanas no presenta casos nuevos.

5.4.5. Isnos

Isnos hace 16 semanas no presenta casos nuevos.

5.4.6. Oporapa

Hace 9 semanas no presenta casos nuevos.

5.4.7. Palestina

Hace 3 semanas no presenta casos nuevos, acumula cinco en total durante el año.

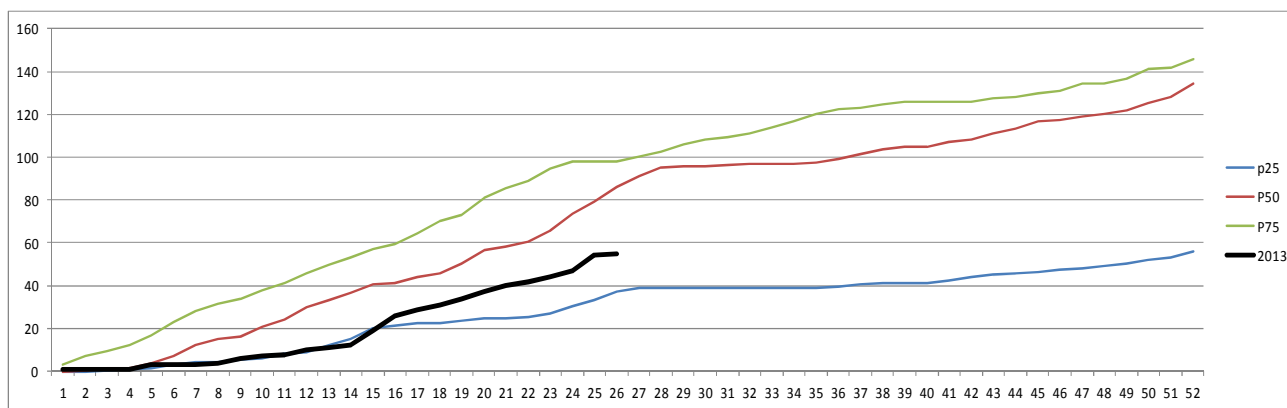
5.4.8. Saladoblanco

Hace 5 semanas no presenta casos nuevos, acumula 7 en total durante el año.

5.4.9. San Agustín

Hace 5 semanas no presenta casos nuevos, acumula 16 en total durante el año.

5.4.10. Timaná



Timaná en zona de seguridad pero presentando casos nuevos de manera sostenida las últimas 12 semanas.

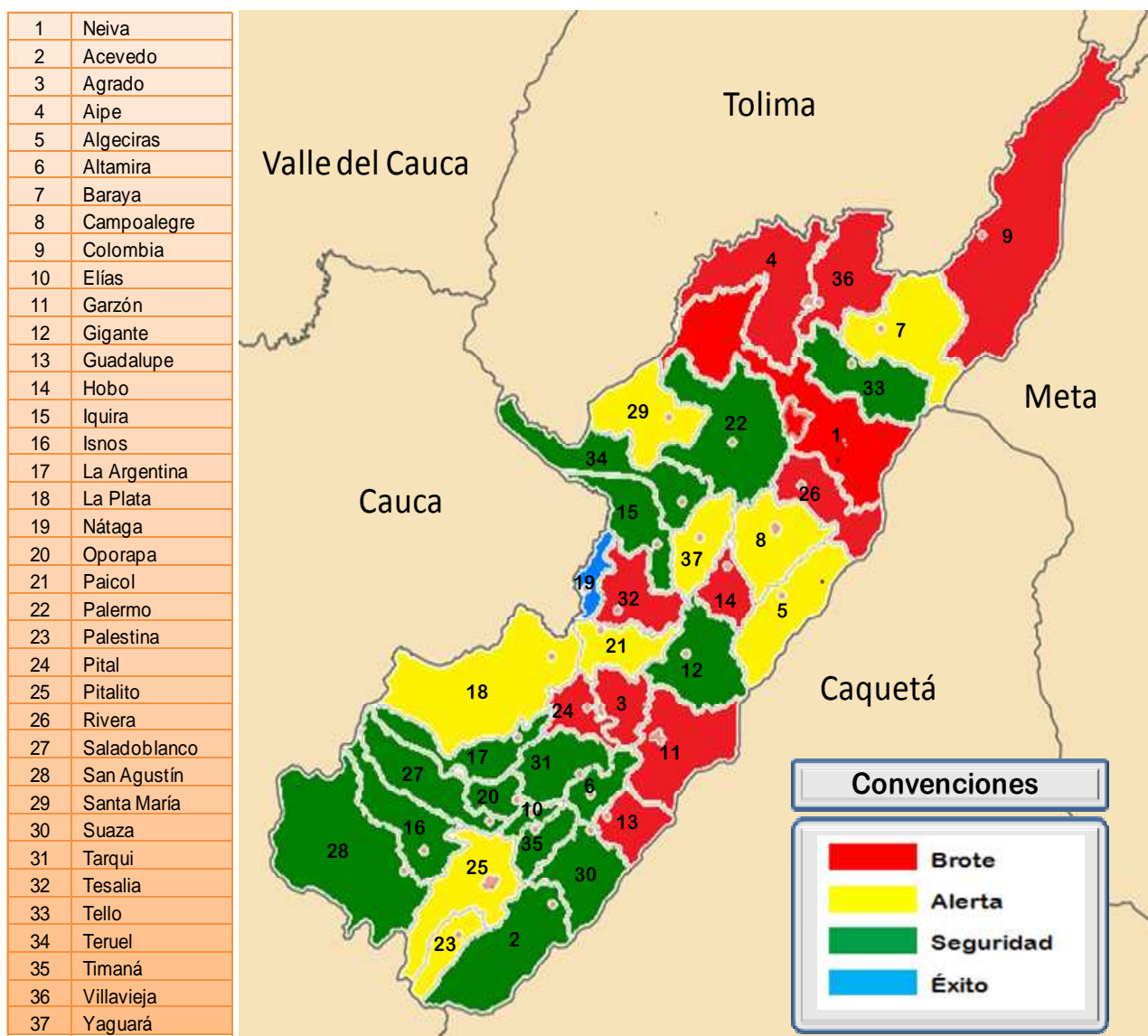


“Unidad Regional”

CARRERA 4 CALLE 8 Esquina; PBX 8671300 Neiva-Huila
www.huila.gov.co; twitter: @HuilaGob; www.facebook.com/huilagob



Figura 5. Mapa de situación dengue en el Huila a SE 26 de 2013.



Fuente: SIVIGILA

Para la semana epidemiológica 26, 11 municipios continúan en **brote**, el norte Neiva, Aipe, Colombia, Rivera y Villavieja, en la zona centro Tesalia, Hobo, Pital, Agrado, Garzón, y Guadalupe, al sur y occidente encontramos municipios en **alerta**, Palestina aunque hace tres semanas no presenta casos, Pitalito, La Plata, Paicol, hacia el centro del departamento Yaguará, Campoalegre, Santa María y Algeciras también en alerta y hacia el norte en alerta el municipio de Baraya.

En resumen: el departamento se encuentra en zona de alerta, con 11 municipios en Brote, 9 en zona de alerta, 16 en seguridad y Nataga en zona de éxito.



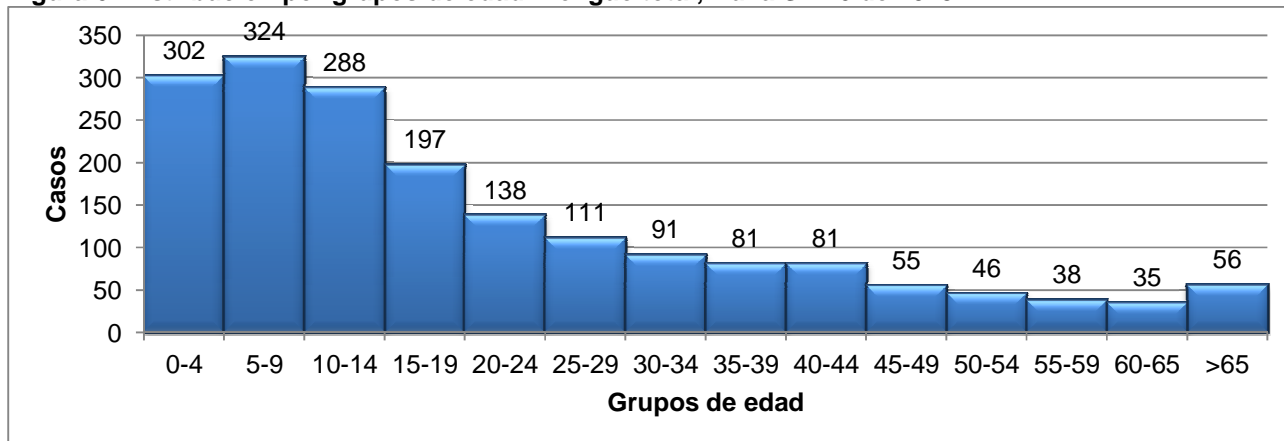
“Unidad Regional”

CARRERA 4 CALLE 8 Esquina; PBX 8671300 Neiva-Huila
www.huila.gov.co; twitter: @HuilaGob; www.facebook.com/huilagob



6. DISTRIBUCION DE CASOS POR GRUPOS DE EDAD

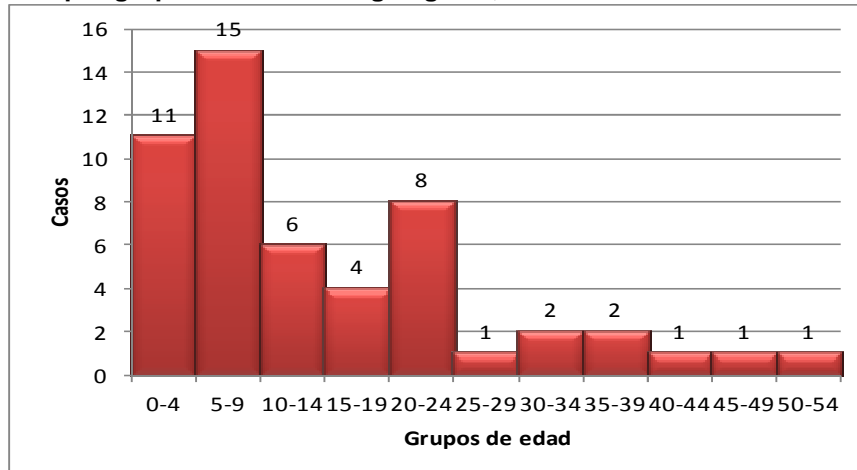
Figura 6. Distribución por grupos de edad. Dengue total, Huila SE 26 de 2013



Fuente: SIVIGILA.

Es importante señalar que aunque las poblaciones más afectadas continúan siendo los niños y adolescentes con un 50% de los casos en menores de 14 años, se presentan casos de la enfermedad en todos los grupos de edad. En cuanto el género, la enfermedad ha afectado en un 51,9% a hombres y en 48,1% a mujeres, sin diferencias significativas.

Figura 7. Distribución por grupos de edad. Dengue grave, Huila SE 26 de 2013



Fuente: SIVIGILA.

El 71% de los casos de dengue grave se han presentado en el rango de edad de 0 a 14 años, el 58% en menores de 9 años y el 24% en menores de 4 años: 1 de cada 4 afectados por dengue grave es menor de 5 años. El grupo de edad de 20 a 24 también se observa particularmente afectado con un porcentaje del 18%.



“Unidad Regional”

CARRERA 4 CALLE 8 Esquina; PBX 8671300 Neiva-Huila
www.huila.gov.co; twitter: @HuilaGob; www.facebook.com/huilagob

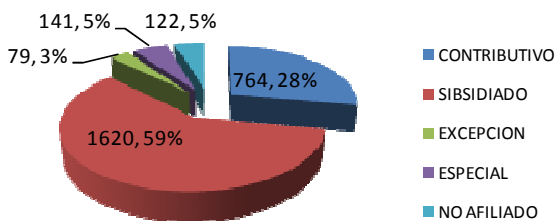


7. DISTRIBUCION POR ASEGURAMIENTO

En el comportamiento del evento por régimen de seguridad social se observa una similitud con el aseguramiento en el departamento del Huila

Tabla 5. Seguridad social. Dengue, Huila a SE 26 de 2013.

Tipo de aseguramiento	Total	Porcentaje
Contributivo	764	28%
Subsidiado	1620	59%
Excepción	79	3%
Especial	141	5%
No asegurado	122	4%
Total general	2726	100%



Fuente: SIVIGILA.

El régimen que más casos aporta a la notificación es el subsidiado, seguido por el contributivo y el especial. Los vinculados o no asegurados aportan el 4% a la notificación departamental.

8. MORTALIDAD Y LETALIDAD

Los municipios más críticos en el indicador de mortalidad son Pitalito y Tesalia que alcanzan el 20% y el 13% de letalidad respectivamente; durante el primer semestre de 2013 se han notificado al SIVIGILA, 4 muertes por dengue de las cuales se han confirmado por laboratorio 3 casos y descartado 1. Hasta la semana epidemiológica 26 se han presentado 50 casos de dengue grave, después de ajustes, aumentando la letalidad a 4,0% en el nivel departamental.

Los análisis realizados y resultados de laboratorio hasta ahora dan cuenta de dos casos de mortalidad confirmados por dengue y está pendiente una unidad de análisis.

9. CONCLUSIONES

- ✓ Se presenta la tendencia del evento en los últimos años con el propósito de realizar una mejor comparación del comportamiento del evento en el año actual respecto a los años anteriores.
- ✓ El departamento del Huila, una vez realizados ajustes en las diferentes semanas, se ubica en zona de alerta para la semana epidemiológica 26.
- ✓ El municipio de Neiva una vez realizados los ajustes de las semanas anteriores, permanece en zona de brote.
- ✓ Los municipios de Tesalia, Hobo, Guadalupe, Algeciras, Timaná y Colombia presentan las incidencias más altas en el departamento.
- ✓ Para la semana epidemiológica 26, las áreas urbanas más grandes del departamento Neiva y Garzón, se encuentran en brote, Pitalito regresa a zona de alerta sin dejar de presentar casos; en total 11 municipios en Brote, 9 en zona de alerta, 16 en seguridad y Nataga en zona de éxito.
- ✓ El dengue continúa su afectación principalmente en la población infantil con un 50% de los casos en población menor de 14 años y 64% para los casos de dengue grave, 27% en los menores de 4 años.



“Unidad Regional”

CARRERA 4 CALLE 8 Esquina; PBX 8671300 Neiva-Huila
www.huila.gov.co; twitter: @HuilaGob; www.facebook.com/huilagob



- ✓ La distribución de los casos por aseguramiento se corresponde con el porcentaje de aseguramiento en el departamento y su tendencia ha permanecido estable en el transcurso del año, sin cambios notables.
- ✓ La letalidad por dengue para el departamento alcanza el 4,0% para la semana epidemiológica 24.

10. RECOMENDACIONES

- ✓ Se debe continuar con la aplicación de las recomendaciones dadas por la Circular Conjunta Externa 08 de 2013 del Ministerio de Salud y Protección Social y el Instituto Nacional de Salud para la Intensificación de las acciones de vigilancia, prevención, atención y control del dengue y dengue grave en Colombia.
- ✓ Realizar o continuar realizando los ajustes correspondientes a los casos de acuerdo a los resultados de laboratorio. Los ajustes de confirmación o descarte por laboratorio sólo deben realizarse junto con el ingreso de los datos de laboratorio para contar con el soporte del resultado de las pruebas realizadas en el SIVIGILA.
- ✓ Los municipios que han notificado casos de dengue grave deben realizar ajuste al 100% de los casos para cumplir con el lineamiento nacional.
- ✓ Los municipios deben continuar con la elaboración y el envío de los planes de contingencia, especialmente los que han permanecido entre zonas de brote y alerta.
- ✓ Los municipios de Neiva, , Aipe, Colombia, Rivera y Villavieja, Tesalia, Hobo, Pital, Agrado, Garzón, y Guadalupe, Pitalito, La Plata, Paicol, Yaguará, Campoalegre, Santa María, Algeciras Baraya, Guadalupe y Tesalia deben realizar mayores esfuerzos para el control del brote y bajar a zona de seguridad, dado que persisten con una tendencia ascendente en su curva endémica.

Actualización: Luis José Torres Rojas

Grupo: Vigilancia en Salud Pública y LDSP

Área: Salud Pública

Fuente: SIVIGILA



“Unidad Regional”

CARRERA 4 CALLE 8 Esquina; PBX 8671300 Neiva-Huila
www.huila.gov.co; twitter: @HuilaGob; www.facebook.com/huilagob

