



GOBERNACION DEL
HUILA



PROGRAMA "HUILA
NATURALEZA PRODUCTIVA"



SECRETARIA DE SALUD
DEPARTAMENTAL

BOLETIN INFORMATIVO SEMANAL

VIGILANCIA EN SALUD PUBLICA

SEMANA EPIDEMIOLOGICA Nº 24

2010

GOBERNACION DEL HUILA

SECRETARIA DE SALUD DEPARTAMENTAL



PERIODO 6
DEL 13 AL 19 DE JUNIO DE 2010

SEMANA EPIDEMIOLÓGICA 24
AÑO 2010

CUMPLIMIENTO DE LA NOTIFICACION SEMANAL UPGD - UNIDAD PRIMARIA GENERADORA DE DATOS

MUNICIPIOS	UPGD ACTIVAS	SEMANA EPIDEMIOLOGICA 24							OPORTUNIDAD NOTIFICACION SEMANTAL POR MUNICIPIO
		NOTIFICACION POSITIVA		NOTIFICACION NEGATIVA		NOTIFICACION SILENCIOSA		PORCENTAJE NOTIFICACION	
		S-24	AC	S-24	AC	S-24	AC		
ACEVEDO	1	1	22	0	0	0	2	92	100
AGRADO	1	1	22	0	0	0	2	92	100
AIPE	1	1	24	0	0	0	0	100	100
ALGECIRAS	1	1	23	0	0	0	1	96	100
ALTAMIRA	1	1	24	0	0	0	0	100	100
BARAYA	1	1	24	0	0	0	0	100	100
CAMPOALEGRE	4	2	46	0	41	2	9	91	100
COLOMBIA	1	1	21	0	0	0	3	88	100
ELIAS	1	1	18	0	0	0	6	75	100
GARZON	6	6	131	0	2	0	11	92	100
GIGANTE	1	1	24	0	0	0	0	100	100
GUADALUPE	1	1	23	0	0	0	1	96	100
HOBO	1	1	23	0	0	0	1	96	75
IQUIRA	1	1	22	0	0	0	2	92	100
ISNOS	1	1	24	0	0	0	0	100	100
LA ARGENTINA	1	1	24	0	0	0	0	100	100
LA PLATA	4	3	67	1	9	0	20	79	100
NATAGA	1	1	22	0	0	0	2	92	100
NEIVA	26	20	482	6	116	0	26	96	100
OPORAPA	1	1	24	0	0	0	0	100	100
PAICOL	1	1	24	0	0	0	0	100	100
PALERMO	1	1	24	0	0	0	0	100	100
PALESTINA	1	1	24	0	0	0	0	100	100
PITAL	1	1	23	0	0	0	1	96	100
PITALITO	8	8	185	0	2	0	5	97	100
RIVERA	1	1	24	0	0	0	0	100	100
SALADOBLANCO	1	1	22	0	0	0	2	92	100
SAN AGUSTIN	2	2	36	0	1	0	11	77	100
SANTA MARIA	1	1	24	0	0	0	0	100	100
SUAZA	1	1	23	0	0	0	1	96	100
TARQUI	1	1	24	0	0	0	0	100	100
TELLO	1	1	24	0	0	0	0	100	100
TERUEL	1	1	23	0	0	0	1	96	100
TESALIA	1	1	24	0	0	0	0	100	100
TIMANA	1	1	21	0	0	0	3	88	100
VILLAVIEJA	1	1	24	0	0	0	0	100	100
YAGUARA	2	2	47	0	1	0	0	100	100
TOTALES	82	73	1686	7	172	2	110	95	100

OPORTUNIDAD: MARTES HASTA 6:00P.M. - 100% MIERCOLES HASTA 2:00P.M. - 75% MIERCOLES DESPUES 4:00P.M. - 50%

CARRERA 20 CALLE 5B- 36; PBX 8701980 ext. 112, FAX 8701980 ext. 108; Neiva-Huila
e-mail: siviglahuila@gmail.com

GOBERNACION DEL HUILA SECRETARIA DE SALUD DEPARTAMENTAL



CUMPLIMIENTO DE LA NOTIFICACION SEMANAL UI – UNIDAD INFORMATORA

MUNICIPIOS	U.I. ACTIVAS	SEMANA EPIDEMIOLOGICA 24						OPORTUNIDAD NOTIFICACION SEMANTAL POR MUNICIPIO	
		NOTIFICACION POSITIVA		NOTIFICACION NEGATIVA		NOTIFICACION SILENCIOSA			PORCENTAJE NOTIFICACION
		S-24	AC	S-24	AC	S-24	AC		
CAMPOALEGRE	1	1	1	0	0	0	0	100	100
GARZON	2	1	8	0	0	1	5	50	100
GUADALUPE	2	0	3	0	0	2	8	21	100
LA PLATA	2	0	4	0	2	2	22	21	100
NEIVA	2	1	16	0	0	1	7	57	100
PITALITO	4	3	40	0	11	1	5	91	100
TOTALES	13	6	72	0	13	7	47	60	100

OPORTUNIDAD: MARTES HASTA 6:00P.M. - 100% MIERCOLES HASTA 2:00P.M. - 75% MIERCOLES DESPUES 4:00P.M. - 50%

GOBERNACION DEL HUILA

SECRETARIA DE SALUD DEPARTAMENTAL



EVENTOS DE NOTIFICACION

EVENTOS		CASOS NOTIFICADOS					
CODIGO	NOMBRE	AÑO 2009	AÑO 2010				ACUMULADO
		TOTAL	SEMANA 24	CONFIRMADOS	PENDIENTES POR AJUSTAR	DESCARTADOS	
100	Accidente Ofídico	107	3	69	0	2	71
205	Chagas	24	1	17	0	1	18
210	Dengue	2373	195	2420	2314	1029	5763
220	Dengue Grave	956	35	659	262	201	1122
298	Eventos Adversos Seguidos a la Vacunación - ESAVI	7	0	1	1	2	2
300	Exposición Rábica	815	26	529	0	411	940
310	Fiebre Amarilla	0	0	0	0	0	0
320	Fiebre Tifoidea y Paratifoidea	2	0	1	1	1	2
330	Hepatitis A	341	2	194	0	0	194
340	Hepatitis B	116	4	40	0	0	40
343	Hipotiroidismo Neonatal Congénito	27	0	41	0	4	45
345	IRA - ESI	822	13	1	100	141	242
350-355	Intoxicaciones Transmitidas por Agua o Alimentos (ETA) Brotes Mayores a 10 Casos	9	0	4	0	0	4
	Intoxicaciones Transmitidas por Agua o Alimentos (ETA) Brotes Menores a 10 Casos	59	0	15	0	0	15
	Intoxicaciones Transmitidas por Agua o Alimentos (ETA) Casos Aislados	94	1	32	0	0	31
	Intoxicaciones Transmitidas por Agua o Alimentos (ETA) Total Casos sin Discriminar	807	1	116	0	0	115
360	Intoxicaciones por Plaguicidas	878	19	326	0	0	326
370	Intoxicaciones por Fármacos	301	2	107	0	0	107
380	Intoxicaciones por Metanol	0	0	0	2	0	2
400	Intoxicaciones por Solventes	24	0	8	0	0	8
410	Intoxicaciones por otras Sustancias Químicas	418	5	122	0	0	122
420	Leishmaniasis Cutánea	38	2	54	0	4	58
430	Leishmaniasis Mucosa	0	0	4	0	1	5
440	Leishmaniasis Visceral	2	0	0	0	0	0
450	Lepra	28	1	5	0	0	5
455	Leptospirosis	37	0	14	7	12	31
458	Lesiones por pólvora	22	0	2	0	0	2
470	Malaria Falciparum	1	0	8	0	0	8
490	Malaria Vivax	9	2	52	0	2	54
495	Malaria Complicada	5	0	0	0	0	0
500-510-520	Meningitis	7	0	6	2	8	16
530	Meningitis Tuberculosa	26	0	1	0	2	1
550	Mortalidad Materna	4	0	1	2	0	3
560	Mortalidad Perinatal	241	3	61	26	0	87
580	Mortalidad por Dengue	4	0	10	0	0	10
590	Mortalidad EDA - Menores a 5 años	1	0	1	0	0	1
600	Mortalidad IRA - Menores a 5 años	3	0	1	0	1	1
601	Mortalidad IRA - Mayores a 5 años	-	0	0	0	0	0
610	Parálisis flácida aguda - Menores a 15 años	8	0	0	0	2	0
620	Parotiditis	50	0	45	0	0	45
710	Rubeola	4	0	0	0	2	0
720	Rubeola congénita	-	0	0	0	0	0
730	Sarampión	4	0	0	2	1	2
740	Sífilis congénita	20	0	5	9	2	16
750	Sífilis gestacional	130	0	49	9	2	56
800	Tosferina	186	6	13	48	27	61
810	Tuberculosis extrapulmonar	82	0	13	0	7	13
820	Tuberculosis pulmonar	228	0	75	4	10	79
830	Varicela Colectivo		0	21	0	0	21
831	Varicela Individual	1289	1	710	0	9	659
850	VIH-SIDA	126	3	47	0	0	47
997	Influenza A Sospechoso (Colectivo)		400	400	0	0	13893
998	Morbilidad por EDA - Menores a 5 años	22,647	420	420	0	0	17672
999	Morbilidad por IRA - Menores a 5 años	42425	499	499	0	0	17212
901	Suicidio	59	1	15	0	0	15
902	Intento de Suicidio	1008	15	428	0	0	461
921	Hipertensión Arterial	937	23	23	0	0	670
922	Diabetes Mellitus	1651	6	6	0	0	144
923	Enfermedad Renal Crónica	234	0	0	1	0	48
TOTAL		57072	1689	7691	2790	1884	60565

VECTORES / ZOONOSIS

EVENTO	ENFERMEDADES TRANSMITIDAS POR VECTORES																											
	ACCIDENTE OFIDICO		CHAGAS		DENGUE CLASICO		DENGUE HEMORRAGICO		EXPOSICION RABICA		FIEBRE AMARILLA		IRA - ESI		LEISHMANIASIS CUTANEA		LEISHMANIASIS MUCOSA		LEISHMANIASIS VISCERAL		LEPTOSPIROSIS		MALARIA FALCIPARUM		MALARIA VIVAX		MENINGITIS	
Semana/Acumulado	24	AC	24	AC	24	AC	24	AC	24	AC	24	AC	24	AC	24	AC	24	AC	24	AC	24	AC	24	AC	24	AC	24	AC
Neiva	0	0	1	8	88	1344	20	442	6	253	0	0	6	37	0	5	0	1	0	0	2	6	0	0	0	0	0	9
Acevedo	1	6	0	0	0	16	0	9	0	8	0	0	0	0	0	1	0	0	0	0	0	1	0	0	0	0	0	0
Agrado	0	0	0	0	0	1	0	0	1	5	0	0	1	2	0	0	0	0	0	0	0	0	0	0	0	0	0	0
Aipe	0	3	0	3	9	49	0	5	0	8	0	0	0	1	0	0	0	0	0	0	0	0	0	0	0	0	0	0
Algeciras	2	11	0	0	9	237	1	19	1	5	0	0	0	2	0	0	0	0	0	0	0	0	0	0	0	0	0	0
Altamira	0	1	0	0	0	17	0	7	0	0	0	0	0	0	0	0	0	0	0	0	0	0	0	0	0	0	0	0
Baraya	0	1	0	1	0	22	0	0	0	4	0	0	0	0	0	0	0	0	0	0	0	0	0	0	0	0	0	0
Campoalegre	0	0	0	1	0	34	1	31	0	12	0	0	0	2	0	4	0	1	0	0	0	0	0	0	0	0	0	0
Colombia	0	0	0	1	0	1	0	0	0	2	0	0	0	0	0	0	0	0	0	0	0	0	0	0	0	0	0	0
Elias	0	0	0	0	0	5	0	2	0	2	0	0	0	0	0	0	0	0	0	0	0	1	0	0	0	0	0	0
Garzón	0	6	0	0	13	454	1	46	2	46	0	0	0	5	0	0	0	0	0	0	0	7	0	0	0	0	0	0
Gigante	0	2	0	0	0	163	0	18	1	10	0	0	0	1	0	0	0	0	0	0	0	1	0	0	0	0	0	0
Guadalupe	0	1	0	0	2	29	0	7	1	11	0	0	0	0	0	1	0	0	0	0	0	0	0	0	0	0	0	0
Hobo	0	0	0	0	0	42	0	1	0	1	0	0	0	0	0	0	0	0	0	0	0	0	0	0	0	0	0	0
Iquira	0	0	0	0	2	99	1	20	0	6	0	0	0	1	0	0	0	0	0	0	0	0	0	0	0	0	0	0
Isnos	0	1	0	0	0	10	0	3	0	8	0	0	0	0	0	0	0	0	0	0	0	0	0	0	0	0	0	0
La Argentina	0	0	0	0	0	2	0	1	1	1	0	0	0	0	0	0	0	0	0	0	0	0	0	0	0	0	0	0
La Plata	0	1	0	1	4	324	0	36	0	15	0	0	0	2	0	0	0	0	0	0	0	1	0	0	0	0	0	0
Nátaga	0	0	0	0	1	66	0	3	0	2	0	0	0	0	0	1	0	0	0	0	0	0	0	0	0	0	0	0
Oporapa	0	1	0	0	0	2	0	0	0	0	0	0	0	0	0	0	0	0	0	0	0	0	0	0	0	0	0	0
Paicol	0	0	0	0	2	14	0	1	0	0	0	0	0	0	0	0	0	0	0	0	0	0	0	0	0	0	0	1
Palermo	0	0	0	1	4	39	0	11	0	15	0	0	0	0	0	0	1	0	0	0	0	0	0	0	0	0	0	0
Palestina	0	1	0	0	2	33	0	0	2	12	0	0	0	1	0	0	0	0	0	0	0	0	0	0	0	0	0	0
Pital	0	0	0	0	0	10	0	3	2	18	0	0	0	0	0	0	0	0	0	0	0	0	0	0	0	0	0	0
Pitalito	0	14	0	0	41	1184	9	175	4	38	0	0	1	6	0	0	0	1	0	0	0	2	0	0	0	0	0	2
Rivera	0	1	0	0	1	36	0	2	0	7	0	0	0	0	0	3	0	0	0	0	0	0	0	0	0	0	0	0
Saladoblanco	0	1	0	0	1	4	0	2	1	4	0	0	0	0	0	0	0	0	0	0	0	0	0	0	0	0	0	0
San Agustín	0	1	0	0	1	133	0	5	1	4	0	0	4	30	0	0	0	0	0	0	0	0	0	0	0	0	0	1
Santa María	0	0	0	0	0	4	0	1	1	11	0	0	0	0	0	0	0	0	0	0	0	0	0	0	0	0	0	0
Suaza	0	4	0	0	2	30	0	0	1	3	0	0	0	0	0	0	0	0	0	0	0	0	0	0	0	0	0	0
Tarqui	0	0	0	1	0	39	0	0	0	1	0	0	0	0	0	0	0	0	0	0	0	0	0	0	0	0	0	0
Tesalia	0	0	0	0	0	154	0	14	0	0	0	0	0	0	0	0	0	0	0	0	0	0	0	0	0	0	0	0
Tello	0	0	0	1	0	3	1	2	0	3	0	0	1	1	0	6	0	0	0	0	0	1	0	0	0	0	0	0
Teruel	0	0	0	0	0	3	0	5	0	5	0	0	0	0	0	0	0	0	0	0	0	0	0	0	0	0	0	0
Timaná	0	5	0	0	6	53	0	4	1	2	0	0	0	1	0	0	0	0	0	0	0	0	0	0	0	0	0	0
Villavieja	0	1	0	0	1	13	0	6	0	2	0	0	0	1	0	0	0	0	0	0	0	0	0	0	0	0	0	0
Yaguará	0	0	0	0	4	18	1	10	0	2	0	0	0	1	0	0	0	0	0	0	0	0	0	0	0	0	0	0
Otros departamentos	0	5	0	0	2	47	0	30	0	3	0	0	0	7	2	35	0	1	0	0	0	1	0	8	2	53	0	1
TOTAL	3	67	1	18	195	4734	35	921	26	529	0	0	13	101	2	56	0	5	0	0	2	21	0	8	2	53	0	11

CARRERA 20 CALLE 5B- 36; PBX 8701980 ext. 112, FAX 8701980 ext. 108; Neiva-Huila

e-mail: sivigilahuila@gmail.com



ETAS / INTOXICACIONES

EVENTO	ENFERMEADES TRANSMITIDAS POR AGUA/ALIMENTOS E INTOXICACIONES																					
	HEPATITIS A		FIEBRE TIFOIDEA Y PARATIFOIDEA		ETA NOTIFICACION INDIVIDUAL		ETA NOTIFICACION COLECTIVA (Menor 10 Casos)		ETA NOTIFICACION COLECTIVA (Mayor 10 Casos)		INTOXICACION POR PLAGUICIDAS		INTOXICACION POR FARMACOS		INTOXICACION POR SOLVENTES		INTOXICACION POR OTRAS SUSTANCIAS QUIMICAS		INTOXICACION POR METANOL		INTOXICACION POR METALES PESADOS	
	24	AC	24	AC	24	AC	24	AC	24	AC	24	AC	24	AC	24	AC	24	AC	24	AC	24	AC
Semana/Acumulado	24	AC	24	AC	24	AC	24	AC	24	AC	24	AC	24	AC	24	AC	24	AC	24	AC	24	AC
Neiva	1	22	0	0	0	15	0	5	0	0	1	50	1	56	0	3	3	53	0	0	0	0
Acevedo	0	2	0	0	0	0	0	0	0	0	0	17	0	1	0	0	0	2	0	0	0	0
Agrado	0	4	0	0	0	0	0	0	0	1	0	0	0	0	0	0	1	0	0	0	0	0
Aipe	0	2	0	0	0	1	0	0	0	0	0	3	0	1	0	0	0	1	0	0	0	0
Algeciras	0	2	0	0	0	0	0	1	0	0	0	12	0	5	0	0	0	0	0	0	0	0
Altamira	0	0	0	0	0	0	0	0	0	0	0	3	0	0	0	0	0	0	0	0	0	0
Baraya	0	2	0	0	0	0	0	0	0	0	0	5	0	0	0	0	0	0	0	0	0	0
Campoalegre	0	0	0	0	0	1	0	0	0	0	0	10	0	1	0	0	0	2	0	0	0	0
Colombia	0	0	0	0	0	0	0	0	0	0	0	1	0	0	0	0	0	0	0	0	0	0
Elías	0	0	0	1	0	0	0	0	0	0	0	2	0	0	0	0	0	0	0	0	0	0
Garzón	1	16	0	1	0	3	0	2	0	0	4	52	1	8	0	0	0	12	0	0	0	0
Gigante	0	3	0	0	0	0	0	0	0	0	0	13	0	1	0	0	0	2	0	2	0	0
Guadalupe	0	1	0	0	0	0	0	0	0	0	0	0	0	0	0	0	0	1	0	0	0	0
Hobo	0	1	0	0	0	0	0	0	0	0	0	0	0	1	0	0	0	0	0	0	0	0
Iquira	0	1	0	0	0	0	0	0	0	0	0	4	0	0	0	1	0	0	0	0	0	0
Isnos	0	1	0	0	0	0	0	0	0	0	0	6	0	0	0	1	0	4	0	0	0	0
La Argentina	0	0	0	0	0	0	0	0	0	0	0	0	0	0	1	1	0	0	0	0	0	0
La Plata	0	4	0	0	0	0	0	0	0	0	5	22	0	5	0	1	0	7	0	0	0	0
Nátaga	0	0	0	0	0	0	0	0	0	0	0	0	0	0	0	0	0	0	0	0	0	0
Oporapa	0	1	0	0	0	0	0	0	0	0	0	3	0	0	0	0	0	0	0	0	0	0
Paicol	0	0	0	0	0	0	0	0	0	1	0	1	0	1	0	0	0	0	0	0	0	0
Palermo	0	0	0	0	0	0	0	1	0	0	2	7	0	0	0	0	0	0	0	0	0	0
Palestina	0	1	0	0	0	1	0	0	0	0	0	8	0	0	0	0	0	0	0	0	0	0
Pital	0	1	0	0	0	0	0	0	0	0	0	2	0	0	0	0	0	0	0	0	0	0
Pitalito	0	69	0	0	0	5	0	3	0	1	1	39	0	9	0	0	0	11	0	0	0	0
Rivera	0	0	0	0	0	0	0	0	0	0	0	0	0	2	0	0	1	4	0	0	0	0
Saladoblanco	0	0	0	0	0	0	0	0	0	0	0	3	0	0	0	0	0	0	0	0	0	0
San Agustín	0	2	0	0	0	2	0	0	0	0	3	17	0	1	0	0	0	5	0	0	0	1
Santa María	0	0	0	0	0	0	0	0	0	0	0	4	0	1	0	0	0	1	0	0	0	0
Suaza	0	10	0	0	0	0	0	0	0	0	1	11	0	2	0	1	0	1	0	0	0	0
Tarqui	0	40	0	0	0	0	0	0	0	0	0	6	0	0	0	0	0	2	0	0	0	0
Tesalia	0	0	0	0	0	0	0	1	0	0	0	1	0	0	0	0	0	0	0	0	0	0
Tello	0	0	0	0	0	0	0	0	0	1	0	2	0	0	0	0	0	2	0	0	0	0
Teruel	0	3	0	0	0	2	0	0	0	0	2	5	0	0	0	1	0	2	0	0	0	0
Timaná	0	6	0	0	0	0	0	0	0	0	0	5	0	4	0	0	0	3	0	0	0	0
Villavieja	0	0	0	0	0	0	0	0	0	0	0	2	0	1	0	0	0	1	0	0	0	0
Yaguará	0	0	0	0	1	2	0	0	0	0	0	2	0	3	0	0	0	0	0	0	0	0
Otros departamentos	0	0	0	0	0	0	0	0	0	0	0	8	0	4	0	0	1	5	0	0	0	0
TOTAL	2	194	0	2	1	32	0	13	0	4	19	326	2	107	1	9	5	122	0	2	0	1

CARRERA 20 CALLE 5B- 36; PBX 8701980 ext. 112, FAX 8701980 ext. 108; Neiva-Huila

e-mail: sivigilahuila@gmail.com



INMUNOPREVENIBLES

EVENTO	ENFERMEDADES INMUNOPREVENIBLES																																	
	DIFTERIA		ESAVI		LESIONES POR POLVORA		PARALISIS FLACIDA AGUDA		PAROTIDITIS		RUBEOLA		RUBEOLA CONGENITA		SARAMPION		TETANOS ACCIDENTAL		TETANOS NEONATAL		TOSFERINA		VARICELA INDIVIDUAL		VARICELA COLECTIVO		MENINGITIS POR NEUMOCOCCO		MENINGITIS MENINGOCOCCICA		MENINGITIS POR INFLUENZA		MENINGITIS TUBERCULOSA	
Semana/Acumulado	24	AC	24	AC	24	AC	24	AC	24	AC	24	AC	24	AC	24	AC	24	AC	24	AC	24	AC	24	AC	24	AC	24	AC	24	AC	24	AC	24	AC
Neiva	0	0	0	2	0	0	0	0	0	3	0	0	0	0	0	0	0	2	0	0	0	25	0	284	0	7	0	3	0	2	0	0	0	1
Acevedo	0	0	0	0	0	0	0	0	0	0	0	0	0	0	0	0	0	0	0	0	0	0	1	0	0	0	0	0	0	0	0	0	0	
Agrado	0	0	0	0	0	0	0	0	0	0	0	0	0	0	0	0	0	0	0	0	1	0	10	0	0	0	0	0	0	0	0	0	0	
Aipe	0	0	0	0	0	1	0	0	0	1	0	0	0	0	0	0	0	0	0	0	0	0	13	0	0	0	0	0	0	0	0	0	0	
Algeciras	0	0	0	0	0	0	0	0	0	2	0	0	0	0	0	0	0	0	0	0	1	0	14	0	0	0	0	0	0	0	0	0	0	
Altamira	0	0	0	0	0	0	0	0	0	0	0	0	0	0	0	0	0	0	0	0	0	2	0	0	0	0	0	0	0	0	0	0	0	
Baraya	0	0	0	0	0	0	0	0	0	0	0	0	0	0	0	0	0	0	0	0	0	3	0	0	0	0	0	0	0	0	0	0	0	
Campoalegre	0	0	0	0	0	0	0	0	0	0	0	0	0	0	0	0	0	0	0	1	1	0	1	0	0	0	0	0	0	0	0	0	0	
Colombia	0	0	0	0	0	0	0	0	0	0	0	0	0	0	0	0	0	0	0	0	0	0	0	0	0	0	0	0	0	0	0	0	0	
Elias	0	0	0	0	0	0	0	0	0	0	0	0	0	0	0	0	0	0	0	1	0	1	0	0	0	0	0	0	0	0	0	0	0	
Garzón	0	0	0	0	0	0	0	0	0	1	0	0	0	0	0	0	0	0	0	0	2	0	26	0	1	0	0	0	0	0	0	0	0	0
Gigante	0	0	0	0	0	0	0	0	0	0	0	0	0	0	0	0	0	0	0	0	0	7	0	0	0	0	0	0	0	0	0	0	0	
Guadalupe	0	0	0	0	0	0	0	0	0	1	0	0	0	0	0	0	0	0	0	0	0	1	0	1	0	0	0	0	0	0	0	0	0	
Hobo	0	0	0	0	0	0	0	0	0	0	0	0	0	0	0	0	0	0	0	0	0	6	0	0	0	0	0	0	0	0	0	0	0	
Iquira	0	0	0	0	0	0	0	0	0	0	0	0	0	0	0	0	0	0	0	2	0	2	0	1	0	0	0	0	0	0	0	0	0	
Isnos	0	0	0	0	0	0	0	0	0	0	0	0	0	0	0	1	0	0	0	0	0	6	0	0	0	0	0	0	0	0	0	0	0	
La Argentina	0	0	0	0	0	0	0	0	0	0	0	0	0	0	0	0	0	0	0	0	0	31	0	5	0	0	0	0	0	0	0	0	0	
La Plata	0	0	0	0	0	0	0	0	0	34	0	0	0	0	0	0	0	0	0	0	0	36	0	1	0	0	0	0	0	0	0	0	0	
Nátaga	0	0	0	0	0	0	0	0	0	0	0	0	0	0	0	0	0	0	0	0	0	35	0	0	0	0	0	0	0	0	0	0	0	
Oporapa	0	0	0	0	0	0	0	0	0	0	0	0	0	0	0	0	0	0	0	0	0	4	0	0	0	0	0	0	0	0	0	0	0	
Paicol	0	0	0	0	0	0	0	0	0	0	0	0	0	0	0	0	0	0	0	0	0	1	0	1	0	0	0	0	0	0	1	0	0	
Palermo	0	0	0	0	0	0	0	0	0	1	0	0	0	0	0	0	0	0	0	0	0	10	0	0	0	0	0	0	0	0	0	0	0	
Palestina	0	0	0	0	0	0	0	0	0	0	0	0	0	0	0	0	0	0	0	0	1	67	0	0	0	0	0	0	0	0	0	0	0	
Pital	0	0	0	0	0	0	0	0	0	0	0	0	0	0	0	0	0	0	0	0	0	0	0	0	0	0	0	0	0	0	0	0	0	
Pitalito	0	0	0	0	0	1	0	0	0	1	0	0	0	0	0	0	0	0	0	1	18	0	70	0	0	0	0	0	0	0	0	0	0	0
Rivera	0	0	0	0	0	0	0	0	0	0	0	0	0	0	0	0	0	0	0	1	0	2	0	0	0	0	0	0	0	0	0	0	0	
Saladoblanco	0	0	0	0	0	0	0	0	0	0	0	0	0	0	0	0	0	0	0	0	0	3	0	0	0	0	0	0	0	0	0	0	0	
San Agustín	0	0	0	0	0	0	0	0	0	1	0	0	0	0	0	0	0	0	0	1	4	0	8	0	0	0	1	0	0	0	0	0	0	
Santa María	0	0	0	0	0	0	0	0	0	0	0	0	0	0	0	1	0	1	0	0	0	4	0	0	0	0	0	0	0	0	0	0	0	
Suaza	0	0	0	0	0	0	0	0	0	0	0	0	0	0	0	0	0	0	0	0	0	21	0	0	0	0	0	0	0	0	0	0	0	
Tarqui	0	0	0	0	0	0	0	0	0	0	0	0	0	0	0	0	0	0	0	1	0	0	0	1	0	0	0	0	0	0	0	0	0	
Tesalia	0	0	0	0	0	0	0	0	0	0	0	0	0	0	0	0	0	0	0	0	0	1	0	0	0	0	0	0	0	0	0	0	0	
Tello	0	0	0	0	0	0	0	0	0	0	0	0	0	0	0	0	0	0	0	1	1	0	9	0	3	0	0	0	0	0	0	0	0	
Teruel	0	0	0	0	0	0	0	0	0	0	0	0	0	0	0	0	0	0	0	0	0	4	0	0	0	0	0	0	0	0	0	0	0	
Timaná	0	0	0	0	0	0	0	0	0	0	0	0	0	0	0	0	0	0	0	2	2	0	14	0	0	0	0	0	0	0	0	0	0	
Villavieja	0	0	0	0	0	0	0	0	0	0	0	0	0	0	0	0	0	0	0	0	1	0	1	0	0	0	0	0	0	0	0	0	0	
Yaguará	0	0	0	0	0	0	0	0	0	0	0	0	0	0	0	0	0	0	0	0	0	10	0	0	0	0	0	0	0	0	0	0	0	
Otros departamentos	0	0	0	0	0	0	0	0	0	0	0	0	0	0	0	0	0	0	0	0	0	2	0	0	0	1	0	0	0	0	0	0	0	
TOTAL	0	0	0	2	0	2	0	0	0	45	0	0	0	0	0	2	0	3	0	0	6	61	1	710	0	21	0	5	0	2	0	1	0	1



ITS / MORTALIDADES

EVENTO	ENFERMEDADES POR TRANSMISION SEXUAL Y MORTALIDADES																			
	HEPATITIS B		MORTALIDAD PERINATAL		MORTALIDAD MATERNA		MORTALIDAD POR DENGUE		MORTALIDAD EDA (Menor a 5 Años)		MORTALIDAD IRA (Menor a 5 Años)		MORTALIDAD IRA (Mayor a 5 Años)		SIFILIS CONGENITA		SIFILIS GESTACIONAL		VIH	
	24	Ac	24	Ac	24	Ac	24	Ac	24	Ac	24	Ac	24	Ac	24	Ac	24	Ac	24	Ac
Semana/Acumulado	24	Ac	24	Ac	24	Ac	24	Ac	24	Ac	24	Ac	24	Ac	24	Ac	24	Ac	24	Ac
Neiva	3	30	1	17	0	0	0	7	0	0	0	0	0	0	0	6	0	28	3	28
Acevedo	0	0	0	2	0	0	0	0	0	0	0	0	0	0	0	1	0	2	0	0
Agrado	0	0	0	1	0	1	0	0	0	0	0	0	0	0	0	0	0	0	0	0
Aipe	0	0	1	2	0	0	0	0	0	0	0	0	0	0	0	0	0	0	0	0
Algeciras	1	1	0	2	0	0	0	0	0	0	0	0	0	0	0	2	0	1	0	0
Altamira	0	0	0	1	0	0	0	0	0	0	0	0	0	0	0	0	0	0	0	1
Baraya	0	0	0	3	0	0	0	0	0	0	0	0	0	0	0	0	0	0	0	1
Campolegre	0	1	0	3	0	0	0	0	0	0	0	0	0	0	0	0	0	1	0	0
Colombia	0	0	0	0	0	0	0	0	0	0	0	0	0	0	0	0	0	2	0	1
Elías	0	0	0	2	0	0	0	0	0	0	0	0	0	0	0	0	0	0	0	0
Garzón	0	0	0	7	0	0	0	0	0	0	0	0	0	0	0	0	0	0	0	3
Gigante	0	0	0	2	0	1	0	0	0	0	0	0	0	0	0	0	0	1	0	2
Guadalupe	0	2	1	5	0	0	0	0	0	0	0	1	0	0	0	0	0	0	0	1
Hobo	0	0	0	0	0	0	0	0	0	0	0	0	0	0	0	0	0	0	0	0
Iquirá	0	0	0	1	0	0	0	0	0	0	0	0	0	0	0	0	0	0	0	0
Isnos	0	0	0	2	0	0	0	0	0	0	0	0	0	0	0	0	0	0	0	0
La Argentina	0	0	0	2	0	1	0	0	0	0	0	0	0	0	0	0	0	0	0	0
La Plata	0	1	0	7	0	0	0	0	0	0	0	0	0	0	0	0	0	4	0	1
Nátaga	0	0	0	1	0	0	0	0	0	0	0	0	0	0	0	0	0	0	0	0
Oporapa	0	1	0	0	0	0	0	0	0	0	0	0	0	0	0	0	0	0	0	0
Paicol	0	0	0	0	0	0	0	0	0	0	0	0	0	0	0	0	0	0	0	0
Palermo	0	1	0	2	0	0	0	0	0	0	0	0	0	0	0	0	0	0	0	1
Palestina	0	0	0	1	0	0	0	0	0	0	0	0	0	0	0	0	0	0	0	0
Pital	0	0	0	0	0	0	0	0	0	0	0	0	0	0	0	0	0	0	0	2
Pitalito	0	0	0	10	0	0	0	2	0	1	0	0	0	0	0	6	0	10	0	4
Rivera	0	1	0	2	0	0	0	0	0	0	0	0	0	0	0	0	0	2	0	0
Saladoblanco	0	0	0	2	0	0	0	0	0	0	0	0	0	0	0	0	0	0	0	0
San Agustín	0	0	0	1	0	0	0	1	0	0	0	0	0	0	0	1	0	6	0	0
Santa María	0	0	0	0	0	0	0	0	0	0	0	0	0	0	0	0	0	0	0	0
Suaza	0	1	0	1	0	0	0	0	0	0	0	0	0	0	0	0	0	0	0	0
Tarqui	0	0	0	2	0	0	0	0	0	0	0	0	0	0	0	0	0	0	0	0
Tesalia	0	0	0	0	0	0	0	0	0	0	0	0	0	0	0	0	0	0	0	0
Tello	0	1	0	0	0	0	0	0	0	0	0	0	0	0	0	0	0	0	0	0
Teruel	0	0	0	0	0	0	0	0	0	0	0	0	0	0	0	0	0	1	0	0
Timaná	0	0	0	5	0	0	0	0	0	0	0	0	0	0	0	0	0	2	0	1
Villavieja	0	0	0	0	0	0	0	0	0	0	0	0	0	0	0	0	0	0	0	0
Yaguará	0	0	0	1	0	0	0	0	0	0	0	0	0	0	0	0	0	0	0	1
Otros departamentos	0	1	0	11	0	1	0	0	0	0	0	0	0	0	0	0	0	1	0	5
TOTAL	4	41	3	98	0	4	0	10	0	1	0	1	0	0	0	16	0	61	3	52



SALUD MENTAL

EVENTO	ENFERMEDADES DE SALUD MENTAL																			
	SUICIDIO		INTENTO DE SUICIDIO		VIOLENCIA CONYUGAL		ABUSO SEXUAL		MALTRATO INFANTIL		VIOLENCIA SEXUAL		HOMICIDIO		MUERTES POR LESIONES DE TRANSITO		MUERTES POR LESIONES NO INTENSIONALES		CONSUMO DE SUSTANCIAS PSICO-ACTIVAS	
Semana/Acumulado	24	AC	24	AC	24	AC	24	AC	24	AC	24	AC	24	AC	24	AC	24	AC	24	AC
Neiva	0	2	3	218	3	40	0	19	1	75	0	6	0	1	0	0	0	0	2	39
Acevedo	0	0	0	10	0	0	0	0	0	1	0	0	0	0	0	0	0	0	0	0
Agrado	0	0	0	0	0	2	0	0	0	2	0	0	0	0	1	0	0	0	0	0
Aipe	0	0	0	7	1	9	0	0	0	4	0	0	0	0	0	0	0	0	0	7
Algaciras	0	0	0	9	0	8	0	8	0	8	0	0	0	2	0	1	0	0	0	0
Altamira	0	0	0	0	0	2	0	1	0	2	0	0	0	0	0	0	0	0	0	0
Baraya	0	0	0	4	0	7	0	0	0	2	0	0	0	0	0	0	0	0	1	0
Campoalegre	0	0	1	3	0	1	0	0	0	0	0	0	0	0	0	0	0	0	0	0
Colombia	0	0	0	1	0	2	1	0	0	3	0	0	0	0	0	0	0	0	0	1
Elías	0	0	0	1	0	0	0	0	0	0	0	0	0	0	0	0	0	0	0	0
Garzón	0	2	2	34	4	91	1	7	0	23	0	0	0	0	0	0	0	0	1	5
Gigante	0	1	0	8	0	2	0	2	0	2	0	0	0	0	0	1	0	0	0	2
Guadalupe	0	0	0	1	1	2	0	2	0	1	0	1	0	0	0	0	0	0	0	0
Hobo	0	0	0	0	0	1	0	0	0	2	0	0	0	0	0	0	0	0	0	0
Iquira	0	0	0	4	0	1	0	2	0	2	0	0	0	0	0	0	0	0	0	0
Isnos	0	0	0	7	0	0	0	0	0	3	0	0	0	0	0	0	0	0	0	0
La Argentina	0	0	0	3	0	8	0	2	0	4	0	0	0	4	0	1	0	0	0	2
La Plata	0	0	3	16	0	13	0	3	0	2	0	0	0	0	0	1	0	0	0	2
Nátaga	0	0	0	0	0	1	0	2	0	0	0	0	0	0	0	0	0	0	0	0
Oporapa	1	0	0	4	0	1	0	5	0	4	0	0	0	2	0	0	0	0	0	0
Paicol	0	0	0	4	0	0	0	1	0	3	0	0	0	0	0	0	0	0	0	0
Palermo	0	0	0	4	2	24	0	1	1	15	0	0	0	0	0	0	0	0	0	1
Palestina	0	1	0	10	0	15	2	0	0	2	1	0	1	0	0	0	0	0	0	0
Pital	0	0	0	0	0	6	0	0	0	2	0	0	0	0	0	1	0	0	0	0
Pitalito	0	3	1	47	12	156	0	20	4	86	0	5	1	12	6	0	0	0	0	16
Rivera	0	0	2	3	0	7	0	0	0	0	0	0	0	0	0	1	0	0	0	1
Saladoblanco	0	0	0	3	0	1	0	0	0	1	0	0	0	0	0	0	0	0	0	0
San Agustín	0	1	3	12	0	0	0	0	0	3	0	0	0	1	0	1	0	0	0	2
Santa María	0	0	0	2	0	0	0	2	0	0	0	0	0	1	0	0	0	0	0	3
Suaza	0	1	0	7	0	2	0	1	0	9	0	0	0	0	0	0	0	0	0	0
Tarqui	0	0	0	0	0	0	0	0	0	0	0	0	0	0	0	0	0	0	0	0
Tesalia	0	0	0	2	0	0	0	3	0	0	0	0	0	0	0	0	0	0	0	0
Tello	0	0	0	3	0	0	0	1	0	1	0	0	0	0	0	0	0	0	0	1
Teruel	0	0	0	6	0	2	0	0	0	1	0	0	0	0	0	0	0	0	0	0
Timaná	0	2	0	10	0	1	0	0	0	0	0	0	0	0	0	1	0	0	0	1
Villavieja	0	0	0	5	0	1	0	0	0	0	0	0	0	0	0	0	0	0	0	0
Yaguará	0	0	0	4	1	11	0	0	0	3	0	0	0	0	0	0	0	0	0	0
Otros departamentos	0	2	0	9	0	0	0	0	0	4	0	0	0	0	0	0	0	0	0	0
TOTAL	1	15	15	461	24	417	4	82	6	270	0	13	1	24	0	15	0	0	4	83



GOBERNACION DEL HUILA

SECRETARIA DE SALUD DEPARTAMENTAL



CRONICAS

EVENTO	CRONICÁS											
	LEPRA		TUBERCULOSIS EXTRA PULMONAR		TUBERCULOSIS PULMONAR		HIPERTENSION ARTERIAL		DIABETES MELLITUS		ENFERMEDAD RENAL CRONICA	
Semana/Acumulado	24	AC	24	AC	24	AC	23	AC	23	AC	23	AC
Neiva	1	5	0	5	0	40	9	140	0	35	0	1
Acevedo	0	0	0	0	0	0	0	5	0	1	0	0
Agrado	0	0	0	0	0	0	0	1	0	1	0	0
Aipe	0	0	0	1	0	1	1	18	0	6	0	0
Algeciras	0	0	0	0	0	2	0	31	0	5	0	4
Altamira	0	0	0	1	0	0	0	4	0	0	0	0
Baraya	0	0	0	0	0	0	1	2	0	3	0	0
Campoalegre	0	0	0	0	0	2	1	38	0	0	0	0
Colombia	0	0	0	0	0	0	0	0	0	1	0	0
Elías	0	0	0	0	0	0	0	2	0	0	0	0
Garzón	0	0	0	1	0	6	1	31	0	2	1	35
Gigante	0	0	0	0	0	2	0	16	0	1	0	0
Guadalupe	0	0	0	0	0	0	0	0	0	0	0	0
Hobo	0	0	0	1	0	2	1	9	0	3	0	0
Iquira	0	0	0	0	0	1	0	14	0	0	0	0
Isnos	0	0	0	0	0	1	0	6	0	0	0	0
La Argentina	0	0	0	0	0	0	0	7	0	0	0	0
La Plata	0	0	0	0	0	2	2	15	0	13	0	6
Nátaga	0	0	0	0	0	0	0	2	0	2	0	0
Oporapa	0	0	0	0	0	0	0	9	0	1	0	0
Paicol	0	0	0	0	0	0	0	10	0	2	0	0
Palermo	0	0	0	0	0	2	0	14	0	0	0	0
Palestina	0	0	0	2	0	0	0	1	0	0	0	0
Pital	0	0	0	0	0	0	0	0	0	0	0	0
Pitalito	0	0	0	0	0	4	0	138	0	32	0	1
Rivera	0	0	0	0	0	0	0	3	0	1	0	0
Saladoblanco	0	0	0	0	0	1	0	4	0	2	0	0
San Agustín	0	0	0	0	0	0	0	3	0	1	0	1
Santa María	0	0	0	0	0	0	0	8	2	2	0	0
Suaza	0	0	0	1	0	0	0	43	0	7	0	0
Tarqui	0	0	0	0	0	0	0	1	0	0	0	0
Tesalia	0	0	0	0	0	0	0	16	0	3	0	0
Tello	0	0	0	0	0	0	0	5	0	4	0	0
Teruel	0	0	0	0	0	0	0	5	0	1	0	0
Timaná	0	0	0	0	0	1	0	22	0	6	0	0
Villavieja	0	0	0	1	0	0	0	5	0	0	0	0
Yaguará	0	0	0	0	0	1	2	18	0	2	0	0
Otros departamentos	0	0	0	0	0	11	0	0	0	0	0	0
TOTAL	1	5	0	13	0	79	18	646	2	137	1	48

GOBERNACION DEL HUILA
SECRETARIA DE SALUD DEPARTAMENTAL



EVENTOS PROCEDENTES DE OTROS DEPARTAMENTOS
(EVENTOS IMPORTADOS)

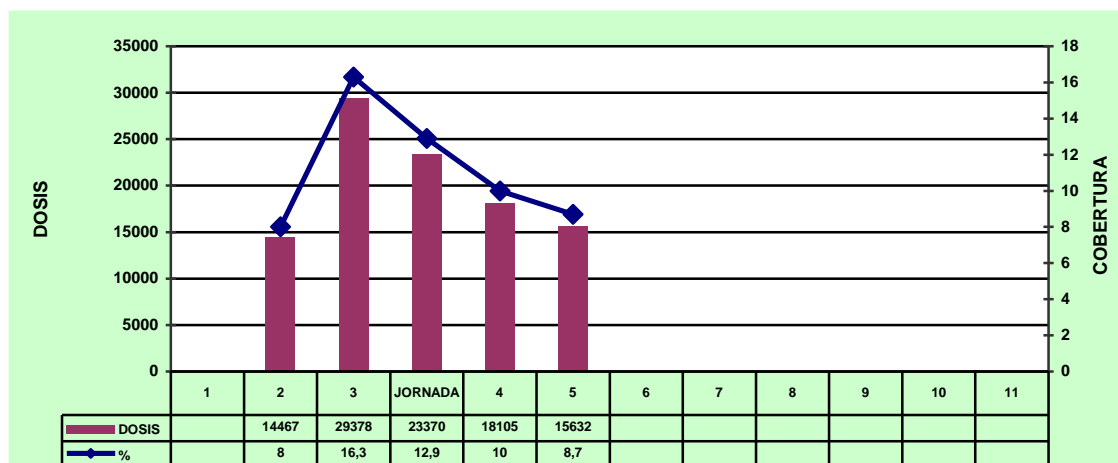
DEPARTAMENTO PROCEDENCIA	EVENTOS PROCEDENTES DE OTROS DEPARTAMENTOS					
	EVENTOS					
	DENGUE	CHAGAS	LEISHMANIASIS CUTANEA	MALARIA VIVAX	INTOXICACION POR PLAGUICIDAS	MORTALIDAD PERINATAL
ANTIOQUIA	1	0	1	0	0	0
BOLIVAR	0	0	0	1	0	0
CAQUETA	0	0	1	0	1	1
CAUCA	1	0	0	0	0	0
TOLIMA	1	1	0	0	0	0
TOTAL	3	1	2	1	1	1

GOBERNACION DEL HUILA SECRETARIA DE SALUD DEPARTAMENTAL



INFORMACION DE INTERES - AVANCE DEPARTAMENTAL DE COBERTURA SARAMPION – RUBÉOLA POBLACIÓN DE 1 A 8 AÑOS –

Gráfica 1. Cobertura Departamental S-R corte 17 de Junio

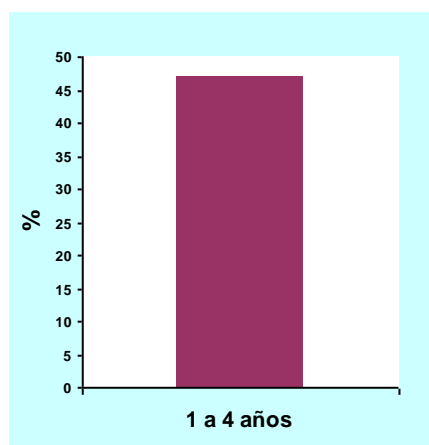


Fuente: Reporte semanal de vacunación.

COBERTURA DEPARTAMENTAL POR GRUPO ETARIO

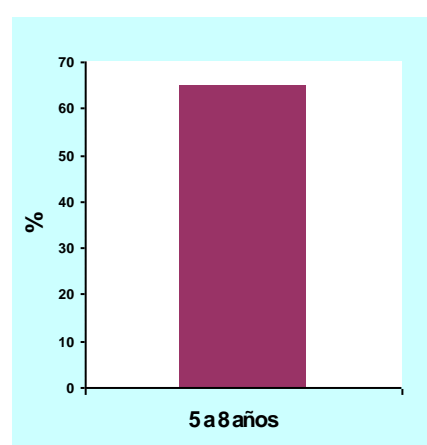
Gráfica 2. Cobertura por grupo etario

NIÑOS DE 1 A 4 AÑOS:
META: 89.989
TOTAL VACUNADOS: 42.272
CUMPLIMIENTO: 47.0%



Fuente: Reporte semanal de vacunación.

NIÑOS DE 5 A 8 AÑOS:
META: 90.606
TOTAL VACUNADOS: 58.680
CUMPLIMIENTO: 64.8%



Fuente: Reporte semanal de vacunación.

GOBERNACION DEL HUILA SECRETARIA DE SALUD DEPARTAMENTAL



INFORMACION DE INTERES - AVANCE DEPARTAMENTAL DE COBERTURA SARAMPION – RUBÉOLA POBLACIÓN DE 1 A 8 AÑOS –

COBERTURA DEPARTAMENTAL POR GRUPO ETARIO

M UNICIPIO	1 A 4 AÑOS			5 A 8 AÑOS		
	META	TOTAL VACUNADO	CUM PLIM IENTO	META	TOTAL VACUNADO	CUM PLIM IENTO
Neiva	22063	8893	40,3	22881	14728	64,4
Acevedo	3056	1500	49,1	2971	1691	56,9
Agrado	827	202	24,4	825	148	17,9
Aipe	2071	849	41,0	2108	928	44,0
Algeciras	2198	1213	55,2	2179	1630	74,8
Altamira	356	116	32,6	355	246	69,3
Baraya	785	384	48,9	755	489	64,8
Campoalegre	2652	1246	47,0	2709	1207	44,6
Colombia	982	381	38,8	975	477	48,9
Elías	359	64	17,8	354	65	18,4
Garzón	7290	2890	39,6	7216	4707	65,2
Gigante	2756	1239	45,0	2820	1812	64,3
Guadalupe	1880	792	42,1	1844	1104	59,9
Hobo	583	416	71,4	597	503	84,3
Iquira	952	589	61,9	945	763	80,7
Isnos	2267	1445	63,7	2223	1950	87,7
La Argentina	1272	782	61,5	1219	1405	115,3
La Plata	5425	2505	46,2	5373	2645	49,2
Nátaga	562	347	61,7	532	689	129,5
Oporapa	1375	956	69,5	1333	1090	81,8
Paicol	488	385	78,9	480	438	91,3
Palermo	2458	699	28,4	2543	671	26,4
Palestina	997	771	77,3	971	1128	116,2
Pital	1215	373	30,7	1159	404	34,9
Pitalito	9786	4739	48,4	9959	7349	73,8
Rivera	1438	761	52,9	1451	758	52,2
Saladoblanco	1144	829	72,5	1106	1099	99,4
San Agustín	2513	1651	65,7	2508	1890	75,4
Santa María	1001	633	63,2	994	751	75,6
Suaza	1593	1118	70,2	1565	1377	88,0
Tarqui	1699	975	57,4	1696	1299	76,6
Tesalia	779	276	35,4	789	392	49,7
Tello	1374	608	44,3	1366	939	68,7
Teruel	744	379	50,9	747	472	63,2
Timaná	1786	671	37,6	1809	609	33,7
Villavieja	665	313	47,1	650	371	57,1
Yaguará	598	282	47,2	599	456	76,1

Fuente: Reporte semanal de vacunación

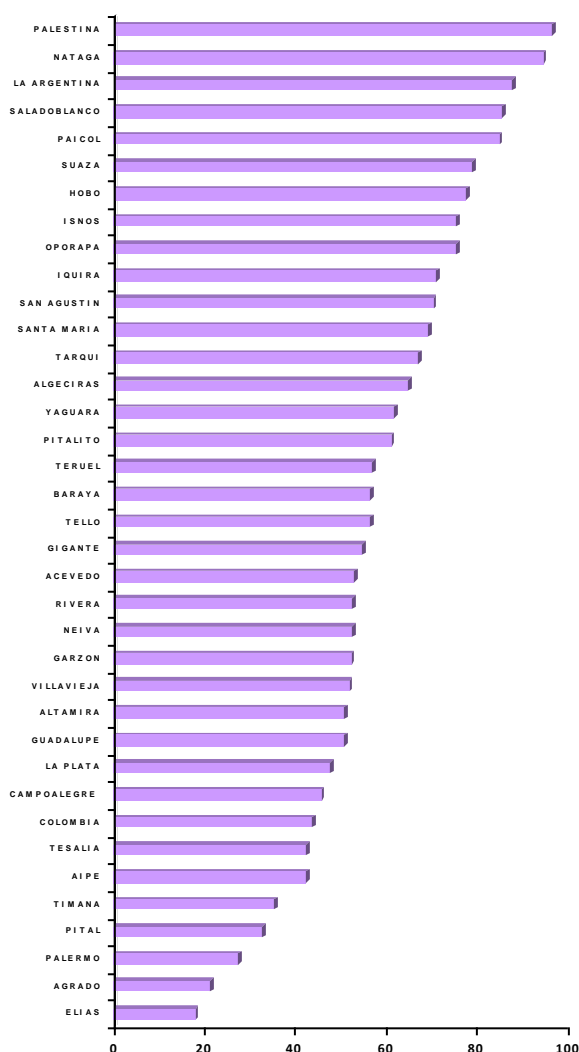
GOBERNACION DEL HUILA SECRETARIA DE SALUD DEPARTAMENTAL



INFORMACION DE INTERES

- AVANCE DEPARTAMENTAL DE COBERTURA SARAMPION – RUBÉOLA POBLACIÓN DE 1 A 8 AÑOS –

COBERTURA MUNICIPAL TOTAL POBLACIÓN DE 1 A 8 AÑOS



MUNICIPIO	COBERTURA MUNICIPAL POBLACION DE 1 A 8 AÑOS		
	META	TOTAL VACUNADO	CUMPLIMIENTO
Palestina	1968	1899	96,5
Nátaga	1094	1036	94,7
La Argentina	2491	2187	87,8
Saladoblanco	2250	1928	85,7
Paicol	968	823	85,0
Suaza	3158	2495	79,0
Hobo	1180	919	77,9
Isnos	4490	3395	75,6
Oporapa	2708	2046	75,6
Iquirá	1897	1352	71,3
San Agustín	5021	3541	70,5
Santa María	1995	1384	69,4
Tarqui	3395	2274	67,0
Algeciras	4377	2843	65,0
Yaguará	1197	738	61,7
Pitalito	19745	12088	61,2
Teruel	1491	851	57,1
Baraya	1540	873	56,7
Tello	2740	1547	56,5
Gigante	5576	3051	54,7
Acevedo	6027	3191	52,9
Rivera	2889	1519	52,6
Neiva	44944	23621	52,6
Garzón	14506	7597	52,4
Vilavieja	1315	684	52,0
Altamira	711	362	50,9
Guadalupe	3724	1896	50,9
La Plata	10798	5150	47,7
Campoalegre	5361	2453	45,8
Colombia	1957	858	43,8
Tesalia	1568	668	42,6
Aipe	4179	1777	42,5
Timaná	3595	1280	35,6
Pital	2374	777	32,7
Palermo	5001	1370	27,4
Agrado	1652	350	21,2
Elias	713	129	18,1
TOTAL	180595	100952	55,9

FUENTE: REPORTE SEMANAL SR