



GOBERNACION DEL
HUILA



PROGRAMA "HUILA
NATURALEZA PRODUCTIVA"



SECRETARIA DE SALUD
DEPARTAMENTAL

BOLETIN INFORMATIVO SEMANAL

VIGILANCIA EN SALUD PUBLICA

SEMANA EPIDEMIOLOGICA N° 42

2010

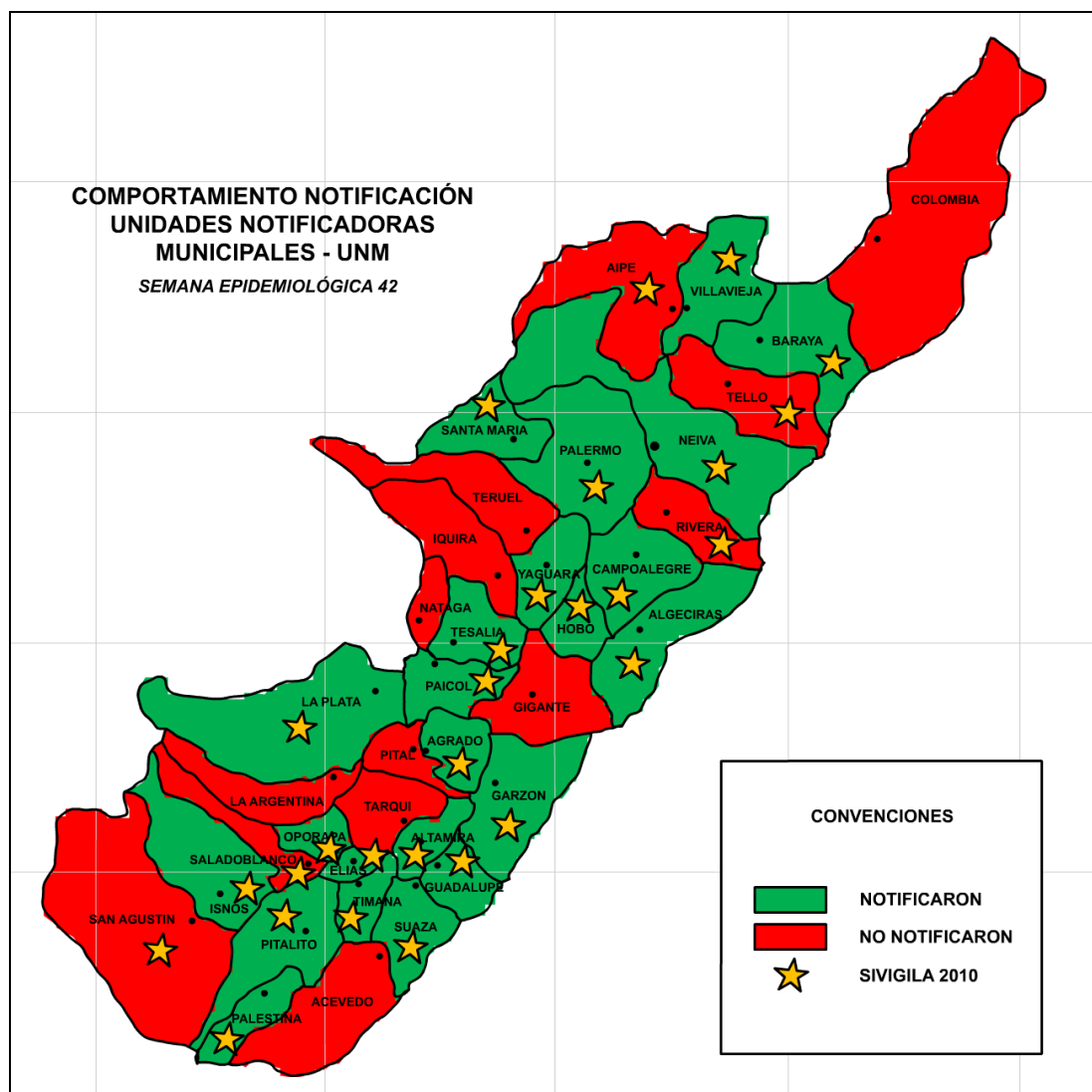
GOBERNACION DEL HUILA SECRETARIA DE SALUD DEPARTAMENTAL



PERIODO 11
DEL 17 AL 23 DE OCTUBRE

SEMANA EPIDEMIOLÓGICA 42
AÑO 2010

CUMPLIMIENTO DE LA NOTIFICACION SEMANAL UNM - UNIDAD NOTIFICADORA MUNICIPAL



OBSERVACIONES:

- Los municipios en **ROJO** no consolidaron los planos desde la SMS/DLS, por lo tanto reenviaron a la Secretaria de Salud Departamental los archivos que generaron las UPGD y se asume, tienen inactiva la UNM. Estos municipios están incumpliendo la obligatoriedad en la notificación desde estas unidades notificadoras (Decreto 3518/06).
- Es importante resaltar que la notificación ha sido continua en el transcurso del año, a pesar de inconvenientes que se han presentado debido a cambios de personal en las UPGD y UNM, y ajustes realizados al SIVIGILA por el INS. Sin embargo la Secretaria de Salud Departamental ha hecho el acompañamiento y presencia constante en el proceso de notificación a los municipios.

CARRERA 20 CALLE 5B- 36; PBX 8701980 ext. 112, FAX 8701980 ext. 108; Neiva-Huila
e-mail: sivigliahuila@gmail.com

GOBERNACION DEL HUILA

SECRETARIA DE SALUD DEPARTAMENTAL



CUMPLIMIENTO DE LA NOTIFICACION SEMANAL

UPGD - UNIDAD PRIMARIA GENERADORA DE DATOS

MUNICIPIOS	UPGD CARACTE RIZADAS	UPGD ACTIVAS	UI** ACTIVAS	SEMANA EPIDEMIOLOGICA 42						CUMPLIMIENTO NOTIFICACION SEMANAL POR MUNICIPIO	
				NOTIFICACION POSITIVA		NOTIFICACION NEGATIVA		NOTIFICACION SILENCIOSA			PORCENTAJE NOTIFICACION
				S-42	AC	S-42	AC	S-42	AC		
ACEVEDO	1	1	0	1	42	0	0	0	0	100	100
AGRADO	2	1	0	1	42	0	0	0	0	100	100
AIPE	1	1	0	1	42	0	0	0	0	100	100
ALGECIRAS	2	1	0	1	42	0	0	0	0	100	75
ALTAMIRA	1	1	0	1	41	0	0	0	1	98	100
BARAYA	1	1	0	1	42	0	0	0	0	100	100
CAMPOALEGRE	6	6	2	2	82	2	136	2	34	87	75
COLOMBIA	1	1	0	1	35	0	0	0	7	83	100
ELIAS	2	1	0	0	30	1	5	0	7	83	75
GARZON	6	6	2	6	236	0	1	0	15	94	100
GIGANTE	1	1	0	1	42	0	0	0	0	100	100
GUADALUPE	3	1	1	1	41	0	0	0	1	98	100
HOBO	1	1	0	1	40	0	0	0	2	95	100
IQUIRA	1	1	0	1	39	0	0	0	3	93	75
ISNOS	2	1	0	1	42	0	0	0	0	100	100
LA ARGENTINA	1	1	0	1	42	0	0	0	0	100	100
LA PLATA	9	4	2	3	127	1	35	0	6	96	100
NATAGA	1	1	0	1	41	0	0	0	1	98	100
NEIVA	30	24	4	19	853	5	126	0	32	97	100
OPORAPA	1	1	0	1	42	0	0	0	0	100	100
PAICOL	2	1	0	1	40	0	1	0	1	98	100
PALERMO	1	1	0	1	41	0	0	0	1	98	100
PALESTINA	4	1	0	1	42	0	0	0	0	100	100
PITAL	1	1	0	1	42	0	0	0	0	100	100
PITALITO	15	8	4	7	326	1	5	0	5	99	100
RIVERA	1	1	0	1	42	0	0	0	0	100	100
SALADOBLANCO	1	1	0	1	40	0	1	0	1	98	100
SAN AGUSTIN	3	2	1	1	67	0	2	0	15	82	100
SANTA MARIA	1	1	1	1	42	0	0	0	0	100	75
SUAZA	1	1	0	1	42	0	0	0	0	100	100
TARQUI	1	1	0	1	42	0	0	0	0	100	100
TELLO	1	1	0	1	42	0	0	0	0	100	100
TERUEL	1	1	0	1	42	0	0	0	0	100	100
TESALIA	1	1	0	1	42	0	0	0	0	100	100
TIMANA	1	1	0	0	37	0	0	1	5	88	100
VILLAVIEJA	1	1	0	1	41	0	0	1	1	98	100
YAGUARA	2	2	0	1	71	1	11	0	2	98	100
TOTALES	111	82	17	67	2984	11	323	4	140	97	100
* UNIDAD PRIMARIA GENERADORA DE DATOS - ** UNIDAD INFORMADORA											

* UNIDAD PRIMARIA GENERADORA DE DATOS - ** UNIDAD INFORMADORA

OPORTUNIDAD: MARTES HASTA 6:00P.M. - 100% MIERCOLES HASTA 2:00P.M. - 75% MIERCOLES DESPUES 4:00P.M. - 50%

CARRERA 20 CALLE 5B- 36; PBX 8701980 ext. 112, FAX 8701980 ext. 108; Neiva-Huila
e-mail: sivigilahuila@gmail.com

GOBERNACION DEL HUILA

SECRETARIA DE SALUD DEPARTAMENTAL



EVENTOS DE NOTIFICACION

EVENTOS		CASOS NOTIFICADOS					
CODIGO	NOMBRE	AÑO 2009	AÑO 2010				
		TOTAL	SEMANA 42	CONFIRMADOS	PENDIENTES POR AJUSTAR	DESCARTADOS	ACUMULADO
100	Accidente Ofídico	107	1	111	0	3	114
205	Chagas	24	0	22	1	1	24
210	Dengue	2373	63	3630	2729	2500	8859
220	Dengue Grave	956	4	950	302	324	1576
298	Eventos Adversos Seguidos a la Vacunación - ESAVI	7	0	4	3	12	7
300	Exposición Rábica	815	37	845	0	714	1559
310	Fiebre Amarilla	0	0	0	0	0	0
320	Fiebre Tifoidea y Paratifoidea	2	0	2	5	3	7
330	Hepatitis A	341	7	337	0	57	337
340	Hepatitis B	116	2	64	0	0	64
343	Hipotiroidismo Neonatal Congénito	27	0	10	78	10	98
345	IRA - ESI	822	0	2	148	195	345
355	Intoxicaciones Transmitidas por Agua o Alimentos (ETA) Brotes Mayores a 10 Casos	9	0	8	0	0	8
	Intoxicaciones Transmitidas por Agua o Alimentos (ETA) Brotes Menores a 10 Casos	59	2	41	0	0	41
	Intoxicaciones Transmitidas por Agua o Alimentos (ETA) Casos Aislados	94	1	68	0	0	68
	Intoxicaciones Transmitidas por Agua o Alimentos (ETA) Total Casos sin Discriminar	807	6	376	0	0	374
360	Intoxicaciones por Plaguicidas	878	16	602	0	0	602
370	Intoxicaciones por Fármacos	301	4	200	0	2	200
380	Intoxicaciones por Metanol	0	0	0	3	1	3
400	Intoxicaciones por Solventes	24	1	16	0	1	16
410	Intoxicaciones por otras Sustancias Químicas	418	1	201	0	3	201
420	Leishmaniasis Cutánea	38	0	93	0	5	98
430	Leishmaniasis Mucosa	0	0	5	0	1	6
440	Leishmaniasis Visceral	2	0	0	0	0	0
450	Lepa	28	0	12	0	0	12
455	Leptospirosis	37	0	3	33	29	65
458	Lesiones por pólvora	22	1	7	0	0	7
470	Malaria Falciparum	1	0	25	0	3	28
490	Malaria Vivax	9	0	76	0	5	81
495	Malaria Complicada	5	0	0	0	0	0
500-510-520	Meningitis	7	1	5	8	9	22
530	Meningitis Tuberculosa	26	0	12	0	5	12
550	Mortalidad Materna	4	0	4	0	0	4
560	Mortalidad Perinatal	241	4	94	54	0	148
580	Mortalidad por Dengue	4	0	14	1	0	13
590	Mortalidad EDA - Menores a 5 años	1	0	14	1	0	13
600	Mortalidad IRA - Menores a 5 años	3	0	2	0	0	2
601	Mortalidad AH1N1	3	0	2	0	0	2
610	Parálisis flácida aguda - Menores a 15 años	8	0	0	3	3	3
620	Parotiditis	50	2	82	0	0	82
710	Rubeola	4	0	0	2	6	2
720	Rubeola congénita	-	0	0	0	0	0
730	Sarampión	4	0	0	2	4	2
740	Sífilis congénita	20	0	16	6	8	30
750	Sífilis gestacional	130	1	89	31	0	119
800	Tosferina	186	2	19	37	97	56
810	Tuberculosis extrapulmonar	82	1	30	0	8	30
820	Tuberculosis pulmonar	228	3	155	0	15	155
830	Varicela Colectivo		0	23	0	0	23
831	Varicela Individual	1289	73	1575	0	9	1575
850	VIH-SIDA	126	0	85	0	0	85
997	Influenza A Sospechoso (Colectivo)			0	0	0	15986
998	Morbilidad por EDA - Menores a 5 años	22,647	325	325	0	0	24877
999	Morbilidad por IRA - Menores a 5 años	42425		0	0	0	19813
901	Suicidio	59	0	0	0	0	38
902	Intento de Suicidio	1008	18	0	0	0	647
921	Hipertensión Arterial	937	36	36	0	0	1267
922	Diabetes Mellitus	1651	8	8	0	0	286
923	Enfermedad Renal Crónica	234	5	5	0	0	126
TOTAL		57075	625	10305	3447	4033	80218

VECTORES / ZOONOSIS

EVENTO	ENFERMEDADES TRANSMITIDAS POR VECTORES																											
	ACCIDENTE OFIDICO		CHAGAS		DENGUE CLASICO		DENGUE HEMORRAGICO		EXPOSICION RABICA		FIEBRE AMARILLA		IRA - ESI		LEISHMANIASIS CUTANEA		LEISHMANIASIS MUCOSA		LEISHMANIASIS VISCERAL		LEPTOSPIROSIS		MALARIA FALCIPARUM		MALARIA VIVAX		MENINGITIS	
Semana/Acumulado	42	AC	42	AC	42	AC	42	AC	42	AC	42	AC	42	AC	42	AC	42	AC	42	AC	42	AC	42	AC	42	AC	42	AC
Neiva	0	3	0	10	25	1848	1	540	18	395	0	0	0	47	0	1	0	1	0	0	0	8	0	0	0	0	0	5
Acevedo	0	12	0	0	0	23	0	15	0	12	0	0	0	1	0	0	0	0	0	0	0	1	0	0	0	0	0	0
Agrado	0	0	0	0	0	4	0	0	0	5	0	0	0	2	0	0	0	0	0	0	0	0	0	0	0	0	0	0
Aipe	0	3	0	4	15	191	1	49	1	15	0	0	0	1	0	0	0	0	0	0	1	0	0	0	0	0	0	0
Algeciras	0	16	0	0	0	279	0	26	3	11	0	0	0	3	0	0	0	0	0	0	0	0	0	0	0	0	0	0
Altamira	0	1	0	0	0	21	0	13	1	1	0	0	0	0	0	0	0	0	0	0	0	0	0	0	0	0	0	0
Baraya	0	3	0	1	0	27	0	3	0	5	0	0	0	0	0	1	0	0	0	0	0	0	0	0	0	0	0	0
Campoalegre	0	0	0	3	1	37	0	32	3	22	0	0	0	6	0	5	0	1	0	0	0	0	0	0	0	0	0	1
Colombia	0	0	0	1	0	0	0	0	0	2	0	0	0	0	0	0	0	0	0	0	0	1	0	0	0	0	0	0
Elias	0	0	0	0	0	9	0	4	0	2	0	0	0	0	0	0	0	0	0	0	1	0	0	0	0	0	0	0
Garzón	0	11	0	0	3	583	0	119	1	20	0	0	0	4	0	0	0	0	0	0	5	0	0	0	0	0	0	0
Gigante	0	2	0	0	0	216	0	20	1	14	0	0	0	1	0	0	0	0	0	0	1	0	0	0	0	0	0	0
Guadalupe	0	3	0	0	0	35	0	11	0	23	0	0	0	0	0	0	0	0	0	0	0	0	0	0	0	0	0	0
Hobo	0	0	0	0	0	44	0	1	0	2	0	0	0	0	0	0	0	0	0	0	0	0	0	0	0	0	0	0
Iquira	0	0	0	0	2	112	0	21	0	10	0	0	0	1	0	0	0	0	0	0	0	0	0	0	0	0	0	0
Isnos	0	0	0	0	1	20	0	3	0	11	0	0	0	1	0	0	0	0	0	0	0	0	0	0	0	0	0	0
La Argentina	0	1	0	0	0	36	0	1	0	0	0	0	0	0	0	0	0	0	0	0	0	0	0	0	0	0	0	0
La Plata	0	5	0	1	1	266	0	28	0	27	0	0	0	2	0	0	0	0	0	0	1	0	0	0	0	1	0	0
Nátaga	0	0	0	0	0	65	0	3	0	10	0	0	0	0	0	0	0	0	0	0	0	0	0	0	0	0	0	0
Oporapa	0	1	0	0	0	4	0	0	0	8	0	0	0	4	0	0	0	0	0	0	0	0	0	0	0	0	0	0
Paicol	0	0	0	0	1	17	0	0	0	0	0	0	0	0	0	0	0	0	0	0	0	0	0	0	0	0	1	0
Palermo	0	0	0	1	3	72	0	32	1	24	0	0	0	0	0	0	1	0	0	0	0	0	0	0	0	0	0	0
Palestina	1	3	0	0	0	36	0	1	0	19	0	0	0	0	0	0	0	0	0	0	0	0	0	0	0	0	0	0
Pital	0	0	0	0	0	12	0	5	1	22	0	0	0	0	0	0	0	0	0	0	0	0	0	0	0	0	0	0
Pitalito	0	25	0	0	6	1572	0	203	4	102	0	0	0	26	0	0	0	1	0	0	6	0	0	0	0	0	0	0
Rivera	0	1	0	0	0	70	0	5	1	23	0	0	0	0	0	3	0	1	0	0	1	0	0	0	0	0	0	0
Saladoblanco	0	1	0	0	0	9	0	2	0	9	0	0	0	1	0	0	0	0	0	0	0	0	0	0	0	0	0	0
San Agustín	0	1	0	0	0	206	2	29	1	8	0	0	0	40	0	0	0	0	0	0	0	0	0	0	0	0	0	1
Santa María	0	0	0	0	1	17	0	1	0	7	0	0	0	0	0	1	0	0	0	0	0	0	0	0	0	0	0	0
Suaza	0	5	0	0	0	23	0	0	0	2	0	0	0	0	0	0	0	0	0	0	0	0	0	0	0	0	0	0
Tarqui	0	0	0	1	0	45	0	0	0	1	0	0	0	1	0	0	0	0	0	0	0	0	0	0	0	0	0	0
Tesalia	0	0	0	0	0	155	0	15	0	1	0	0	0	1	0	0	0	0	0	0	0	0	0	0	0	0	0	0
Tello	0	1	0	1	0	7	0	2	0	4	0	0	0	0	0	7	0	0	0	0	0	1	0	0	0	0	0	0
Teruel	0	0	0	0	1	8	0	5	0	4	0	0	0	2	0	0	0	0	0	0	0	0	0	0	0	0	0	0
Timaná	0	7	0	0	1	142	0	7	0	2	0	0	0	3	0	0	0	0	0	0	0	0	0	0	0	0	0	0
Villavieja	0	1	0	0	0	15	0	8	1	5	0	0	0	1	0	0	0	0	0	0	1	0	0	0	0	0	0	0
Yaguará	0	0	0	0	1	82	0	15	0	12	0	0	0	1	0	0	0	0	0	0	1	0	0	0	0	0	0	0
Otros departamentos	0	5	0	1	1	48	0	33	0	5	0	0	0	2	0	69	0	1	0	0	0	1	0	11	0	78	0	1
TOTAL	1	111	0	24	63	6356	4	1252	37	845	0	0	0	151	0	87	0	6	0	0	0	30	0	11	0	78	1	9

CARRERA 20 CALLE 5B- 36; PBX 8701980 ext. 112, FAX 8701980 ext. 108; Neiva-Huila

e-mail: sivigilahuila@gmail.com



ETAS / INTOXICACIONES

EVENTO	ENFERMEDADES TRANSMITIDAS POR AGUA/ALIMENTOS E INTOXICACIONES																									
	HEPATITIS A		FIEBRE TIFOIDEA Y PARATIFOIDEA		ETA NOTIFICACION INDIVIDUAL		ETA NOTIFICACION COLECTIVA (Menor 10 Casos)		ETA NOTIFICACION COLECTIVA (Mayor 10 Casos)		INTOXICACION POR PLAGUICIDAS		INTOXICACION POR FARMACOS		INTOXICACION POR SOLVENTES		INTOXICACION POR OTRAS SUSTANCIAS QUIMICAS		INTOXICACION POR METANOL		INTOXICACION POR METALES PESADOS		INTOXICACION POR MONOXIDO DE CARBONO		INTOXICACION POR PSICOACTIVOS	
	42	AC	42	AC	42	AC	42	AC	42	AC	42	AC	42	AC	42	AC	42	AC	42	AC	42	AC	42	AC	42	AC
Semana/Acumulado	42	AC	42	AC	42	AC	42	AC	42	AC	42	AC	42	AC	42	AC	42	AC	42	AC	42	AC	42	AC	42	AC
Neiva	0	33	0	1	1	31	1	15	0	1	4	103	3	104	0	6	0	84	0	0	0	0	0	1	0	7
Acevedo	0	4	0	0	0	0	0	1	0	0	0	21	0	1	0	0	0	3	0	0	0	0	0	0	0	0
Agrado	0	4	0	0	0	0	0	0	0	1	0	3	0	0	0	0	0	1	0	0	0	0	0	0	0	0
Aipe	1	3	0	0	0	4	0	2	0	0	0	6	0	2	0	0	0	1	0	0	0	0	0	0	0	0
Algeciras	0	2	0	0	0	1	0	1	0	0	0	28	0	8	0	0	0	0	0	0	0	0	0	1	0	0
Altamira	0	4	0	0	0	0	0	0	0	0	0	4	0	1	0	0	0	4	0	0	0	0	0	0	0	0
Baraya	0	2	0	0	0	0	0	0	0	0	0	5	0	0	0	0	0	0	0	0	0	0	0	0	0	0
Campoalegre	0	1	0	0	0	1	0	0	0	0	0	14	0	4	0	0	0	2	0	0	0	0	0	0	0	0
Colombia	0	0	0	0	0	1	0	0	0	0	0	3	0	0	0	0	0	0	0	0	0	0	0	0	0	0
Elias	0	1	0	3	0	0	0	0	0	0	0	3	0	0	0	0	0	0	0	0	0	0	0	0	0	0
Garzón	1	30	0	2	0	6	0	2	0	0	3	93	0	19	0	0	0	17	0	0	0	0	0	0	0	0
Gigante	0	6	0	0	0	0	0	0	0	0	0	16	0	1	0	0	1	4	0	2	0	0	0	0	0	0
Guadalupe	1	5	0	0	0	0	0	0	0	0	0	1	1	1	0	0	0	2	0	0	0	0	0	3	0	1
Hobo	0	1	0	0	0	0	0	0	0	0	0	0	0	1	0	0	0	0	0	0	0	0	0	0	0	0
Íquira	0	1	0	0	0	0	0	0	0	0	0	6	0	1	0	1	0	3	0	0	0	0	0	0	0	0
Isnos	0	1	0	0	0	0	0	0	0	0	0	14	0	0	0	1	0	2	0	0	0	0	0	0	0	0
La Argentina	0	0	0	0	0	1	0	0	0	0	1	5	0	2	0	1	0	0	0	0	0	0	0	0	0	0
La Plata	0	7	0	0	0	0	1	1	0	0	0	46	0	10	1	2	0	19	0	0	0	0	0	0	0	0
Nátaga	0	0	0	0	0	0	0	0	0	0	0	0	0	0	0	0	0	0	0	0	0	0	0	0	0	0
Oporapa	0	0	0	0	0	0	0	1	0	0	0	6	0	0	0	0	0	5	0	0	0	0	0	0	0	0
Paicol	0	0	0	0	0	1	0	0	0	1	0	1	0	3	0	0	0	0	0	0	0	0	0	0	0	0
Palermo	0	1	0	0	0	3	0	2	0	2	0	17	0	2	0	0	0	0	0	0	0	0	0	0	0	0
Palestina	0	1	0	0	0	2	0	2	0	0	0	9	0	1	0	0	0	0	0	0	0	0	0	0	0	0
Pital	0	2	0	1	0	0	0	0	0	0	0	3	0	0	0	0	0	0	0	0	0	0	0	0	0	0
Pitalito	1	106	0	2	0	9	0	9	0	1	3	77	0	18	0	1	0	21	0	0	0	0	0	0	0	4
Rivera	0	0	0	0	0	0	0	1	0	0	0	3	0	2	0	0	0	4	0	0	0	0	0	0	0	0
Saladoblanco	0	0	0	0	0	0	0	0	0	0	0	7	0	0	0	1	0	0	0	0	0	0	0	0	0	0
San Agustín	0	6	0	0	0	2	0	0	0	0	0	26	0	3	0	0	0	7	0	0	0	1	0	0	0	0
Santa María	0	0	0	0	0	0	0	1	0	0	1	8	0	1	0	0	0	1	0	0	0	0	0	0	0	0
Suaza	1	35	0	0	0	0	0	0	0	0	1	16	0	2	0	2	0	1	0	0	0	0	0	0	0	0
Tarqui	0	46	0	0	0	0	0	1	0	0	0	9	0	1	0	0	0	4	0	1	0	0	0	0	0	0
Tesalia	0	0	0	0	0	1	0	1	0	0	1	4	0	0	0	0	0	0	0	0	0	0	0	0	0	1
Tello	0	0	0	0	0	0	0	0	0	1	0	2	0	0	0	0	0	2	0	0	0	0	0	0	0	0
Teruel	2	24	0	0	0	2	0	0	0	0	0	9	0	0	0	1	0	3	0	0	0	0	0	0	0	0
Timaná	0	10	0	0	0	0	0	0	0	0	0	15	0	4	0	0	0	2	0	0	0	0	0	0	0	0
Villavieja	0	0	0	0	0	0	0	0	0	0	0	3	0	1	0	0	0	1	0	0	0	0	0	0	0	0
Yaguará	0	1	0	0	0	2	0	1	0	0	0	2	0	3	0	0	0	0	0	0	0	0	0	0	0	0
Otros departamentos	0	0	0	0	0	1	0	0	0	0	2	14	0	4	0	0	0	8	0	0	0	0	0	0	0	1
TOTAL	7	337	0	9	1	68	2	41	0	7	16	602	4	200	1	16	1	201	0	3	0	1	0	5	0	14

CARRERA 20 CALLE 5B- 36; PBX 8701980 ext. 112, FAX 8701980 ext. 108; Neiva-Huila

e-mail: sivigilahuila@gmail.com



INMUNOPREVENIBLES

EVENTO	ENFERMEDADES INMUNOPREVENIBLES																																	
	DIFTERIA		ESAVI		LESIONES POR POLVORA		PARALISIS FLACIDA AGUDA		PAROTIDITIS		RUBEOLA		RUBEOLA CONGENITA		SARAMPION		TETANOS ACCIDENTAL		TETANOS NEONATAL		TOSFERINA		VARICELA INDIVIDUAL		VARICELA COLECTIVO		MENINGITIS POR NEUMOCOCO		MENINGITIS MENINGOCOCCICA		MENINGITIS POR INFLUENZA		MENINGITIS TUBERCULOSA	
Semana/Acumulado	42	AC	42	AC	42	AC	42	AC	42	AC	42	AC	42	AC	42	AC	42	AC	42	AC	42	AC	42	AC	42	AC	42	AC	42	AC	42	AC	42	AC
Neiva	0	0	0	0	0	0	0	1	0	9	0	0	0	0	0	1	0	1	0	0	2	29	40	851	0	8	0	2	0	0	0	0	0	4
Acevedo	0	0	0	0	0	0	0	0	0	0	0	0	0	0	0	0	0	0	0	0	1	1	4	0	0	0	0	0	0	1	0	0	0	
Agrado	0	0	0	0	0	0	0	0	0	0	0	0	0	0	0	0	0	0	0	0	0	0	11	0	0	0	0	0	0	0	0	0	0	
Aipe	0	0	0	0	0	1	0	0	0	4	0	0	0	0	0	0	0	0	0	0	0	0	13	0	0	0	0	0	0	0	0	0	0	
Algeciras	0	0	0	0	0	1	0	0	0	2	0	0	0	0	0	0	0	0	0	0	0	1	28	0	0	0	0	0	0	0	0	0	0	
Altamira	0	0	0	0	0	0	0	0	0	0	0	0	0	0	0	0	0	0	0	0	0	1	8	0	0	0	0	0	0	0	0	0	0	
Baraya	0	0	0	0	0	0	0	0	0	0	0	0	0	0	0	0	0	0	0	0	0	0	4	0	0	0	0	0	0	0	0	0	0	
Campoalegre	0	0	0	0	1	1	0	0	0	0	0	0	0	0	0	0	0	0	0	0	1	0	6	0	0	0	0	0	1	0	0	0	2	
Colombia	0	0	0	0	0	0	0	0	0	0	0	0	0	0	0	0	0	0	0	0	0	0	0	0	0	0	0	1	0	0	0	1		
Elias	0	0	0	0	0	0	0	0	0	0	0	0	0	0	0	0	0	0	0	0	0	2	0	0	0	0	0	0	0	0	0	0		
Garzón	0	0	0	2	0	0	0	0	0	5	0	1	0	0	0	1	0	0	0	0	0	0	66	0	1	0	0	0	0	0	0	0	1	
Gigante	0	0	0	0	0	0	0	0	0	0	0	0	0	0	0	0	0	0	0	0	0	1	12	0	0	0	0	0	0	0	0	0	0	
Guadalupe	0	0	0	0	0	0	0	0	0	1	0	0	0	0	0	0	0	0	0	0	0	2	15	0	1	0	1	0	0	0	0	0	0	
Hobo	0	0	0	0	0	0	0	0	0	0	0	0	0	0	0	0	0	0	0	0	0	3	0	0	0	0	0	0	0	0	0	1		
Iquira	0	0	0	0	0	0	0	0	0	1	0	0	0	0	0	0	0	0	0	0	1	0	2	0	1	0	0	0	0	0	0	0	0	
Isnos	0	0	0	0	0	0	0	0	0	0	0	0	0	0	0	0	0	0	0	0	2	0	6	0	0	0	0	0	0	0	0	0	1	
La Argentina	0	0	0	0	0	0	0	0	0	0	0	0	0	0	0	0	0	0	0	0	0	0	29	0	5	0	1	0	0	0	0	0	0	
La Plata	0	0	0	0	0	1	0	1	0	46	0	0	0	0	0	0	0	0	0	0	0	5	80	0	1	1	1	0	0	0	0	0	0	
Nátaga	0	0	0	0	0	0	0	0	0	0	0	0	0	0	0	0	0	0	0	0	0	0	49	0	0	0	0	0	0	0	0	0	0	
Oporapa	0	0	0	0	0	0	0	0	0	0	0	0	0	0	0	0	0	0	0	0	0	0	6	0	0	0	0	0	0	0	0	0	0	
Paicol	0	0	0	0	0	0	0	0	0	1	0	0	0	0	0	0	0	0	0	0	0	2	0	1	0	0	0	0	0	1	0	0	0	
Palermo	0	0	0	1	0	1	0	0	0	1	0	0	0	0	0	0	0	0	0	0	0	1	30	0	0	0	0	0	0	0	0	0	0	
Palestina	0	0	0	0	0	0	0	0	0	0	0	0	0	0	0	0	0	0	0	0	0	0	41	0	0	0	0	0	0	0	0	0	0	
Pital	0	0	0	0	0	0	0	0	0	0	0	0	0	0	0	0	0	0	0	0	0	0	0	0	0	0	0	0	0	0	0	0	0	
Pitalito	0	0	0	3	0	1	0	0	2	9	0	1	0	0	0	0	0	0	0	0	15	13	148	0	0	0	0	0	0	0	0	0	0	
Rivera	0	0	0	0	0	0	0	0	0	0	0	0	0	0	0	0	0	0	0	0	1	0	3	0	0	0	0	1	0	0	0	0	0	
Saladoblanco	0	0	0	0	0	0	0	0	0	0	0	0	0	0	0	0	0	0	0	0	0	0	3	0	0	0	0	0	0	0	0	0	0	
San Agustín	0	0	0	0	0	0	0	0	0	1	0	0	0	0	0	0	0	0	0	0	3	2	35	0	0	0	2	0	0	0	0	0	0	
Santa María	0	0	0	0	0	0	0	0	0	0	0	0	0	0	0	0	1	0	0	0	1	0	5	0	1	0	0	0	0	0	0	0	0	
Suaza	0	0	0	0	0	0	0	0	0	0	0	0	0	0	0	0	0	0	0	0	0	3	48	0	0	0	0	0	0	0	0	0	0	
Tarqui	0	0	0	0	0	0	0	0	0	2	0	0	0	0	0	0	0	0	0	0	0	0	4	0	1	0	0	0	0	0	0	0	0	
Tesalia	0	0	0	0	0	0	0	0	0	0	0	0	0	0	0	0	0	0	0	0	0	0	1	0	0	0	0	0	0	0	0	0	0	
Tello	0	0	0	0	0	1	0	0	0	0	0	0	0	0	0	0	0	0	0	0	0	9	0	3	0	0	0	0	0	0	0	0	0	
Teruel	0	0	0	0	0	0	0	0	0	0	0	0	0	0	0	0	0	0	0	0	0	2	21	0	0	0	0	0	0	0	0	0	0	
Timaná	0	0	0	1	0	0	0	0	0	0	0	0	0	0	0	0	0	0	0	0	0	0	14	0	0	0	0	0	0	0	0	0	0	
Villavieja	0	0	0	0	0	0	0	0	0	0	0	0	0	0	0	0	0	0	0	0	0	1	2	0	0	0	0	0	0	0	0	0	0	
Yaguará	0	0	0	0	0	0	0	0	0	0	0	0	0	0	0	0	0	0	0	0	0	0	11	0	0	0	0	0	0	0	0	0	0	
Otros departamentos	0	0	0	0	0	0	0	1	0	0	0	0	0	0	0	0	0	0	0	0	2	0	3	0	0	0	1	0	0	0	0	0	2	
TOTAL	0	0	0	7	1	7	0	3	2	82	0	2	0	0	0	2	0	2	0	0	2	56	73	1575	0	23	1	8	0	3	0	2	0	12

CARRERA 20 CALLE 5B- 36; PBX 8701980 ext. 112, FAX 8701980 ext. 108; Neiva-Huila

e-mail: sivigilahuila@gmail.com



ITS / MORTALIDADES

EVENTO	ENFERMEDADES POR TRANSMISION SEXUAL Y MORTALIDADES																			
	HEPATITIS B		MORTALIDAD PERINATAL		MORTALIDAD MATERNA		MORTALIDAD POR DENGUE		MORTALIDAD EDA (Menor a 5 Años)		MORTALIDAD IRA (Menor a 5 Años)		MORTALIDAD AH1N1		SIFILIS CONGENITA		SIFILIS GESTACIONAL		VIH	
	42	Ac	42	Ac	42	Ac	42	Ac	42	Ac	42	Ac	42	Ac	42	Ac	42	Ac	42	Ac
Semana/Acumulado	42	Ac	42	Ac	42	Ac	42	Ac	42	Ac	42	Ac	42	Ac	42	Ac	42	Ac	42	Ac
Neiva	1	42	3	42	0	1	0	8	0	1	0	0	0	0	0	11	1	62	0	47
Acevedo	0	1	0	4	0	0	0	0	0	0	0	0	0	0	0	2	0	2	0	0
Agrado	0	0	0	1	0	1	0	0	0	0	0	0	0	0	0	0	0	0	0	0
Aipe	0	0	0	2	0	0	0	0	0	0	0	0	0	0	0	0	0	3	0	0
Algeciras	0	1	0	4	0	0	0	0	0	0	0	0	0	0	0	1	0	2	0	0
Altamira	0	0	0	0	0	0	0	0	0	0	0	0	0	0	0	0	0	0	0	3
Baraya	0	0	0	2	0	0	0	0	0	0	0	0	0	0	0	0	0	0	0	1
Campoalegre	0	2	0	5	0	0	0	0	0	0	0	0	0	0	0	1	0	3	0	2
Colombia	0	0	0	1	0	0	0	0	0	0	0	0	0	0	0	0	0	2	0	1
Elías	0	0	0	2	0	0	0	0	0	0	0	0	0	0	0	0	0	0	0	0
Garzón	0	1	0	11	0	0	0	1	0	0	0	0	0	0	0	1	0	2	0	8
Gigante	0	0	0	1	0	1	0	0	0	0	0	0	0	0	0	0	0	0	0	3
Guadalupe	0	5	0	5	0	0	0	0	0	0	0	1	0	0	0	0	0	1	0	1
Hobo	0	1	0	1	0	0	0	0	0	0	0	0	0	0	0	0	0	1	0	0
Iquirá	0	0	0	1	0	0	0	0	0	0	0	0	0	0	0	0	0	0	0	0
Isnos	0	0	0	2	0	0	0	0	0	0	0	0	0	0	0	0	0	0	0	0
La Argentina	0	0	0	2	0	1	0	0	0	0	0	0	0	0	0	0	0	1	0	0
La Plata	0	1	0	9	0	0	0	0	0	0	0	1	0	0	0	0	0	7	0	3
Nátaga	0	0	0	1	0	0	0	0	0	0	0	0	0	0	0	0	0	0	0	1
Oporapa	0	1	0	0	0	0	0	0	0	0	0	0	0	0	0	0	0	0	0	1
Paicol	0	0	0	0	0	0	0	0	0	0	0	0	0	0	0	0	0	0	0	0
Palermo	0	2	0	4	0	0	0	0	0	0	0	0	0	0	0	0	0	0	0	1
Palestina	0	0	0	3	0	0	0	0	0	0	0	0	0	0	0	0	0	0	0	0
Pital	0	1	0	2	0	0	0	0	0	0	0	0	0	0	0	0	0	0	0	2
Pitalito	1	3	0	20	0	0	0	3	0	1	0	0	0	1	0	6	0	16	0	7
Rivera	0	1	0	3	0	0	0	1	0	0	0	0	0	0	0	0	0	4	0	0
Saladoblanco	0	0	0	3	0	0	0	0	0	0	0	0	0	0	0	0	0	0	0	0
San Agustín	0	0	0	2	0	0	0	2	0	0	0	0	0	0	0	0	0	5	0	1
Santa María	0	0	0	1	0	0	0	0	0	0	0	0	0	0	0	0	0	0	0	0
Suaza	0	1	0	2	0	0	0	0	0	0	0	0	0	0	0	0	0	0	0	0
Tarqui	0	1	0	2	0	0	0	0	0	0	0	0	0	1	0	0	0	0	0	0
Tesalia	0	0	0	0	0	0	0	0	0	0	0	0	0	0	0	0	0	0	0	0
Tello	0	1	0	0	0	0	0	0	0	0	0	0	0	0	0	0	0	1	0	0
Teruel	0	0	1	1	0	0	0	0	0	0	0	0	0	0	0	0	0	2	0	0
Timaná	0	0	0	7	0	0	0	0	0	0	0	0	0	0	0	0	0	2	0	1
Villavieja	0	0	0	0	0	0	0	0	0	0	0	0	0	0	0	0	0	0	0	0
Yaguará	0	0	0	2	0	0	0	0	0	0	0	0	0	0	0	0	0	0	0	1
Otros departamentos	0	4	0	24	0	1	0	0	0	0	0	0	0	0	0	0	0	2	0	9
TOTAL	2	69	4	172	0	5	0	15	0	2	0	2	0	2	0	22	1	118	0	93

CARRERA 20 CALLE 5B- 36; PBX 8701980 ext. 112, FAX 8701980 ext. 108; Neiva-Huila

e-mail: sivigilahuila@gmail.com



SALUD MENTAL

EVENTO	ENFERMEADES DE SALUD MENTAL																			
	SUICIDIO		INTENTO DE SUICIDIO		VIOLENCIA CONYUGAL		ABUSO SEXUAL		MALTRATO INFANTIL		VIOLENCIA SEXUAL		HOMICIDIO		MUERTES POR LESIONES DE TRANSITO		MUERTES POR LESIONES NO INTENSIONALES		CONSUMO DE SUSTANCIAS PSICO-ACTIVAS	
Semana/Acumulado	42	AC	42	AC	42	AC	42	AC	42	AC	42	AC	42	AC	42	AC	42	AC	42	AC
Neiva	0	5	5	210	4	79	1	29	2	105	0	9	0	1	0	1	0	0	1	63
Acevedo	0	1	0	13	0	0	0	0	0	1	0	0	0	0	0	0	0	0	0	0
Agrado	0	0	0	1	0	4	0	0	0	7	0	0	0	0	0	1	0	0	0	0
Aipe	0	0	0	11	0	12	0	1	0	6	0	0	0	0	0	0	0	1	0	9
Algeciras	0	2	2	19	0	9	0	13	1	11	0	0	0	2	0	1	0	1	0	0
Altamira	0	0	0	3	0	4	0	1	0	2	0	0	0	0	0	0	0	0	0	0
Baraya	0	0	0	5	0	15	0	0	0	9	0	0	0	0	0	0	0	0	0	7
Campoalegre	0	0	1	13	0	72	0	1	0	2	0	0	0	0	0	0	0	0	0	0
Colombia	0	0	0	1	0	2	0	1	1	5	0	0	0	0	0	0	0	0	0	1
Elías	0	0	0	2	0	0	0	1	0	1	0	0	0	0	0	0	0	0	0	0
Garzón	0	2	0	58	4	148	0	11	0	40	0	0	0	0	0	0	0	0	0	8
Gigante	0	3	1	9	0	12	0	4	0	4	0	0	0	0	0	2	0	0	0	4
Guadalupe	0	0	1	4	0	5	0	3	1	6	0	1	0	0	1	0	0	0	0	1
Hobo	0	0	0	0	0	1	0	0	0	2	0	0	0	0	0	0	0	0	0	0
Iquira	0	0	0	3	0	1	0	2	0	1	0	0	0	0	0	0	0	0	0	0
Isnos	0	1	0	13	0	1	0	0	0	5	0	0	0	1	0	1	0	0	0	0
La Argentina	0	0	0	7	0	8	1	8	1	7	0	0	0	4	0	2	0	0	0	5
La Plata	0	2	0	51	0	24	0	4	1	9	0	0	2	0	2	0	0	0	0	21
Nátaga	0	0	0	0	0	1	0	2	0	2	0	0	0	1	0	0	0	0	0	0
Oporapa	0	1	0	7	0	2	0	6	0	4	0	0	0	2	0	0	0	0	0	2
Paicol	0	0	0	4	0	1	0	1	0	3	0	0	0	0	0	0	0	0	0	1
Palermo	0	0	0	11	0	51	0	2	0	37	0	0	0	0	0	0	0	0	0	1
Palestina	0	1	0	11	0	16	0	2	0	6	0	1	0	1	0	0	0	0	0	1
Pital	0	0	0	0	0	8	0	0	0	2	0	0	0	2	0	1	0	0	0	0
Pitalito	0	7	3	83	7	269	0	26	0	102	0	14	0	26	0	10	0	3	0	25
Rivera	0	1	1	10	0	12	0	0	0	4	0	0	0	0	0	1	0	0	5	3
Saladoblanco	0	0	1	5	0	2	0	0	0	1	0	0	0	0	0	0	0	0	0	0
San Agustín	0	3	0	21	0	1	0	1	0	6	0	0	0	1	0	1	0	0	0	4
Santa María	0	0	0	6	0	2	0	2	2	3	1	0	1	0	0	0	0	0	0	7
Suaza	0	2	0	10	0	2	0	1	0	11	0	0	0	0	0	0	0	0	0	0
Tarqui	0	0	0	2	0	0	0	0	0	0	0	0	0	0	0	0	0	0	0	0
Tesalia	1	1	5	0	6	0	3	0	0	0	0	0	0	0	0	0	0	0	0	0
Tello	0	0	0	5	0	7	0	1	0	2	0	0	0	0	0	0	0	0	0	1
Teruel	0	1	0	10	0	3	0	0	1	5	0	0	0	1	0	0	0	0	0	0
Timaná	0	2	1	13	0	2	0	0	0	0	0	0	0	0	0	2	0	0	0	1
Villavieja	0	0	0	4	0	4	0	0	0	0	0	0	0	0	0	0	0	0	0	0
Yaguará	0	0	1	4	0	22	0	1	0	8	0	0	0	0	0	0	0	0	0	1
Otros departamentos	0	3	0	13	0	1	0	0	0	8	0	0	0	1	0	0	0	0	0	1
TOTAL	0	38	18	647	15	809	2	127	10	427	0	26	0	46	1	25	0	5	6	167

CARRERA 20 CALLE 5B- 36; PBX 8701980 ext. 112, FAX 8701980 ext. 108; Neiva-Huila

e-mail: sivigilahuila@gmail.com



GOBERNACION DEL HUILA

SECRETARIA DE SALUD DEPARTAMENTAL



CRONICAS

EVENTO	CRONICAS											
	LEPRA		TUBERCULOSIS EXTRA PULMONAR		TUBERCULOSIS PULMONAR		HIPERTENSION ARTERIAL		DIABETES MELLITUS		ENFERMEDAD RENAL CRONICA	
Semana/Acumulado	42	AC	42	AC	42	AC	42	AC	42	AC	42	AC
Neiva	0	7	0	16	1	76	6	308	5	100	0	1
Acevedo	0	0	0	0	0	0	0	6	0	1	0	0
Agrado	0	0	0	0	0	0	0	1	0	2	0	0
Aipe	0	0	0	1	0	2	0	20	0	9	0	0
Algeciras	0	1	0	0	0	3	0	94	0	13	0	4
Altamira	0	0	0	1	0	0	0	4	0	0	0	0
Baraya	0	0	0	0	0	0	0	2	0	4	0	0
Campoalegre	0	1	0	1	0	3	1	69	0	5	0	0
Colombia	0	1	0	0	0	1	1	1	0	3	0	0
Elias	0	0	0	0	0	0	0	2	0	0	0	0
Garzón	0	0	0	2	0	11	3	74	1	23	5	113
Gigante	0	0	0	0	0	2	0	26	0	2	0	0
Guadalupe	0	0	0	0	0	1	8	47	0	6	0	0
Hobo	0	0	0	1	0	2	0	10	0	3	0	0
Iquira	0	0	0	0	0	1	0	23	0	1	0	0
Isnos	0	0	0	0	0	2	0	16	0	2	0	0
La Argentina	0	1	0	0	0	2	0	20	0	1	0	0
La Plata	0	0	0	0	0	3	1	26	0	15	0	6
Nátaga	0	0	0	0	0	0	0	4	0	4	0	0
Oporapa	0	0	0	0	0	0	0	12	0	1	0	0
Paicol	0	0	0	0	0	0	0	16	0	3	0	0
Palermo	0	1	0	1	2	6	0	17	0	2	0	0
Palestina	0	0	0	2	0	1	0	1	0	0	0	0
Pital	0	0	0	0	0	0	5	5	0	1	0	0
Pitalito	0	0	0	1	0	11	1	171	0	38	0	1
Rivera	0	0	0	1	0	0	0	4	0	1	0	0
Saladoblanco	0	0	0	0	0	1	0	4	0	2	0	0
San Agustín	0	0	0	0	0	1	3	35	0	3	0	1
Santa María	0	0	0	0	0	0	0	8	0	2	0	0
Suaza	0	0	0	1	0	0	0	89	0	14	0	0
Tarqui	0	0	0	0	0	2	0	1	0	0	0	0
Tesalia	0	0	0	0	0	0	0	38	0	5	0	0
Tello	0	0	0	0	0	1	0	5	0	4	0	0
Teruel	0	0	0	0	0	0	0	7	0	1	0	0
Timaná	0	0	0	0	0	1	6	46	2	9	0	0
Villavieja	0	0	0	0	0	0	1	21	0	0	0	0
Yaguará	0	0	0	0	0	3	0	30	0	5	0	0
Otros departamentos	0	0	1	2	0	19	0	4	0	2	0	0
TOTAL	0	12	1	30	3	155	36	1267	8	287	5	126

GOBERNACION DEL HUILA
SECRETARIA DE SALUD DEPARTAMENTAL



EVENTOS PROCEDENTES DE OTROS DEPARTAMENTOS
(EVENTOS IMPORTADOS)

<i>DEPARTAMENTO PROCEDENCIA</i>	<i>EVENTOS PROCEDENTES DE OTROS DEPARTAMENTOS</i>		
	<i>EVENTOS</i>		
	<i>DENGUE</i>	<i>INTOXICACION POR PLAGUICIDA</i>	<i>MORTALIDAD PERINATAL</i>
<i>CAQUETA</i>	<i>0</i>	<i>0</i>	<i>1</i>
<i>CAUCA</i>	<i>0</i>	<i>1</i>	<i>0</i>
<i>VALLE</i>	<i>1</i>	<i>1</i>	<i>0</i>
<i>TOTAL</i>	<i>1</i>	<i>1</i>	<i>1</i>



ANEXO

INFORMACIÓN DE INTERÉS

Boletín de Vigilancia Epidemia por Dengue en el Huila

Boletín 8: Octubre 25 de 2010, Hora: 8:00 A.M
Elaboró: Grupo VSP-ETV

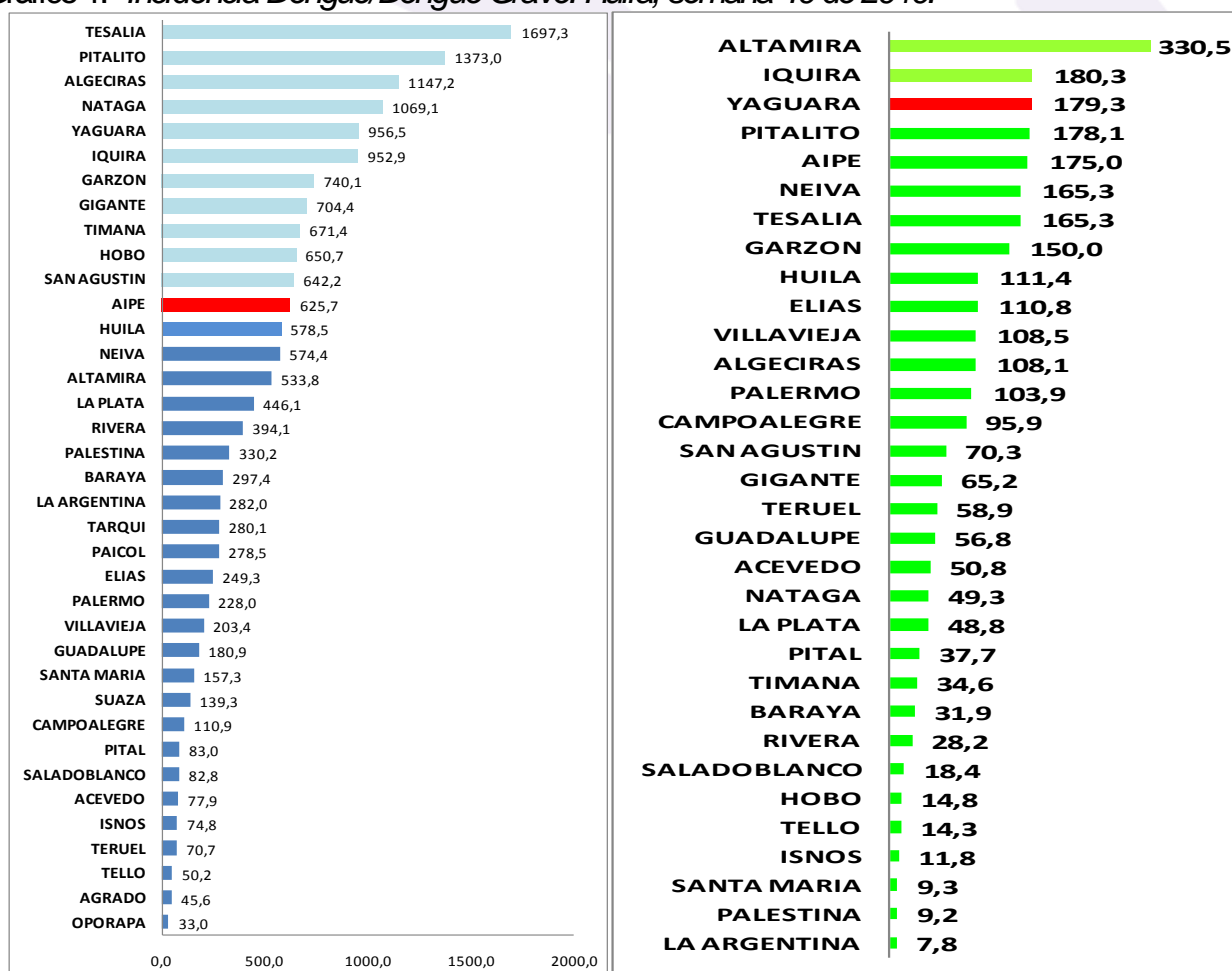
Resumen:

Hasta el 16 de Octubre se han notificado al Sistema de Vigilancia Salud Pública (SIVIGILA) de la Secretaría de Salud del Huila: 7.473 casos totales de dengue de los cuales 6.266(84%) son dengue y 1.207 (16%) dengue grave, distribuidos de la siguiente manera:

Tabla 1. Distribución de casos dengue según tipo de caso

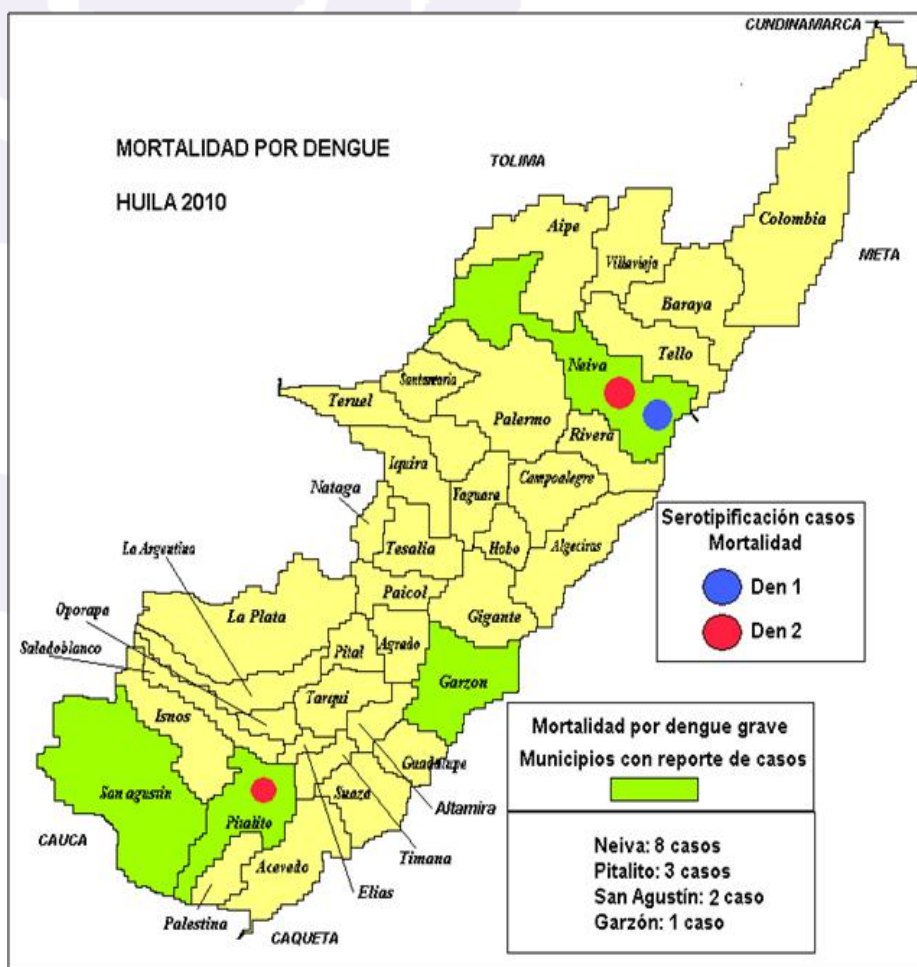
Clasificación	Probables	Confirmados	Total
Dengue	2749	3517	6266
Dengue Grave	288	919	1207

Gráfico 1. Incidencia Dengue/Dengue Grave. Huila, semana 40 de 2010.



Se han confirmado a la fecha un total de 14 muertes por dengue y 2 han sido descartadas (16%). En el siguiente mapa se observa la procedencia por municipio.

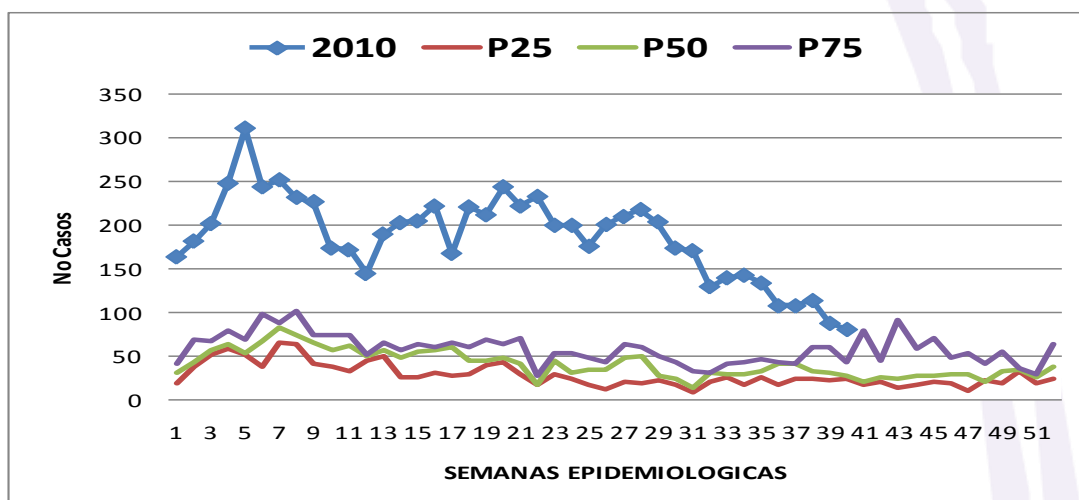
Mapa No 1. Mortalidad por Dengue, Huila.



La población más afectada son los adultos jóvenes con el 60% de los casos de Dengue seguido del grupo de edad de 5-14 con el 29%, el grupo de 1-4 tiene el 10% de los casos y el grupo menor de 1 año con el 1% de los casos. El promedio de edad para DENGUE se encuentra en 13 años y para DENGUE GRAVE 21 años. No Hay diferencia significativa en el sexo.

El canal endémico departamental desde semana epidemiológica 1 hasta la 40 continúa en área de epidemia, pero se observa una franca tendencia a la disminución.

Gráfico 2. Canal endémico Dengue. Huila 2.010



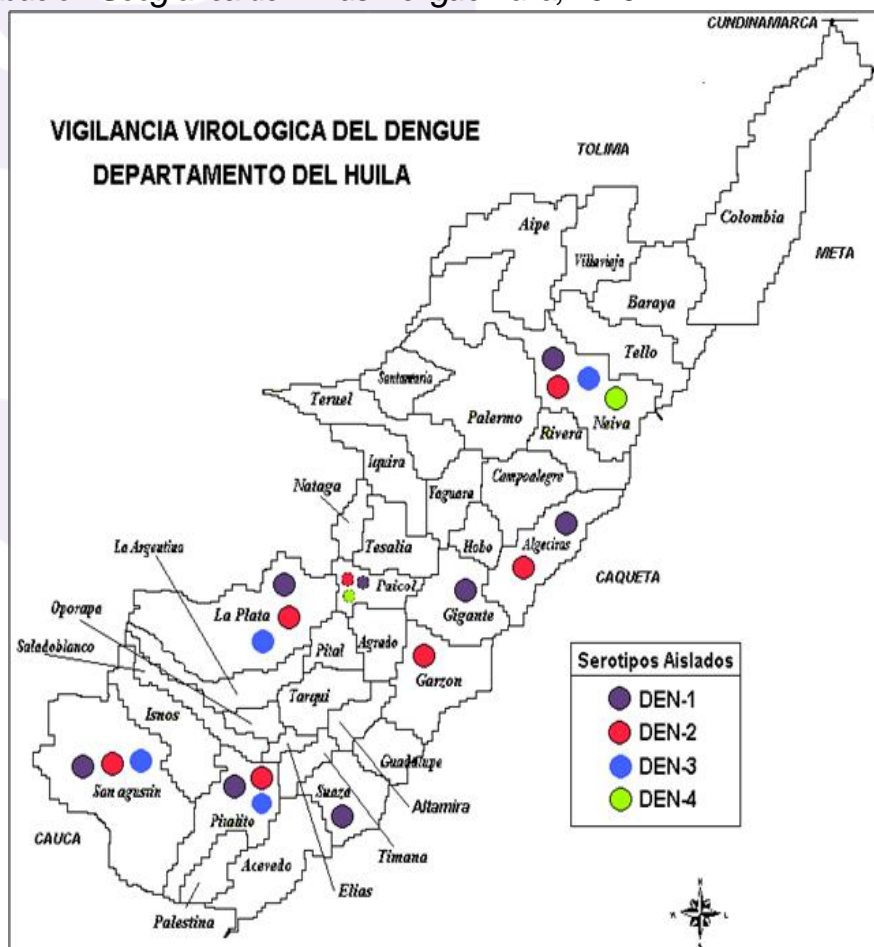
Según el número de casos reportados al SIMGILA de Dengue (dengue y dengue Grave) hasta la semana 40, el departamento del Huila tiene una incidencia acumulada de 689.9 x 100.000 habitantes. Por encima de esta incidencia se encuentran 13 de los 37 municipios: Tesalia con 1.862 x 100.000 habitantes, Pitalito con una incidencia de 1.551.1 x 100.000 Hbtes, Algeciras con 1.255 x 100.000 Hbtes, Yaguará con una incidencia de 1.135 x 100.000 habitantes, Iquirá con 1.133 x 100.000 Hbtes, Nátaga con 1.118.4 x 100.000 Hbtes, Garzón con 890.1 x 100.000 Hbtes, Altamira 864.3 x 100.000 Hbtes, Aipe con 800.7 x 100.000 Hbtes, Gigante con 769.6 x 100.000 Hbtes, Neiva con 739.8 x 100.000 habitantes, San Agustín con 712.5 x 100.000 htes, y Timaná con 705.9 casos de Dengue por 100.000 habitantes

Tabla No. 2. Incidencia de Casos dengue según municipio de procedencia, Huila 2010.

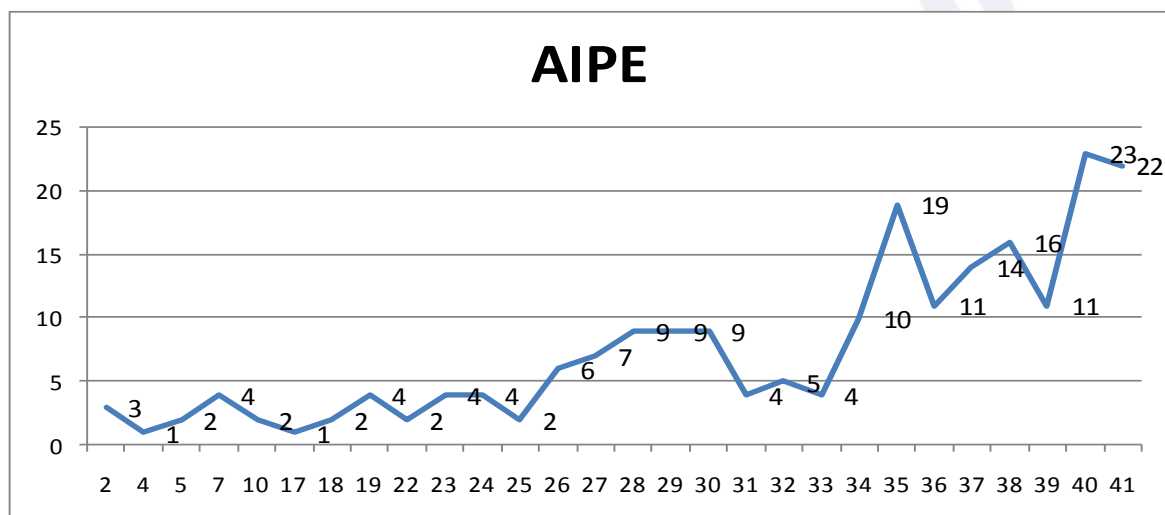
MUNICIPIO	DENGUE	DENGUE GRAVE	POBLACION	INCIDENCIA DENGUE	INCIDENCIA DENGUE GRAVE
NEIVA	1887	542	330233	571,4	164,1
ACEVEDO	23	15	29520	77,9	50,8
AGRADO	3	0	8766	34,2	0,0
AIPE	120	32	22854	525,1	140,0
ALGECIRAS	277	26	24058	1151,4	108,1
ALTAMIRA	19	13	3934	483,0	330,5
BARAYA	28	3	9414	297,4	31,9
CAMPOALEGRE	36	32	33361	107,9	95,9
COLOMBIA	0	0	11795	0,0	0,0
ELIAS	8	4	3610	221,6	110,8
GARZON	589	120	78642	749,0	152,6
GIGANTE	216	20	30664	704,4	65,2
GUADALUPE	36	11	19353	186,0	56,8
HOB0	44	1	6762	650,7	14,8
IQUIRA	117	21	11649	1004,4	180,3
ISNOS	18	3	25401	70,9	11,8
LA ARGENTINA	36	1	12764	282,0	7,8
LA PLATA	250	28	57381	435,7	48,8
NATAGA	65	3	6080	1069,1	49,3
OPORAPA	4	0	12104	33,0	0,0
PAICOL	19	0	5386	352,8	0,0
PALERMO	72	26	29828	241,4	87,2
PALESTINA	35	1	10901	321,1	9,2
PITAL	11	5	13249	83,0	37,7
PITALITO	1551	199	113980	1360,8	174,6
RIVERA	72	5	17761	405,4	28,2
SALADOBLANCO	9	2	10868	82,8	18,4
SAN AGUSTIN	198	16	31299	632,6	51,1
SANTA MARIA	10	1	10804	92,6	9,3
SUAZA	23	0	16510	139,3	0,0
TARQUI	44	0	16778	262,2	0,0
TELLO	6	2	13941	43,0	14,3
TERUEL	5	5	8483	58,9	58,9
TESALIA	154	15	9073	1697,3	165,3
TIMANA	131	6	20257	646,7	29,6
VILLAVIEJA	15	8	7373	203,4	108,5
YAGUARA	75	15	8364	896,7	179,3
HUILA	6206	1181	1083200	572,9	109,0

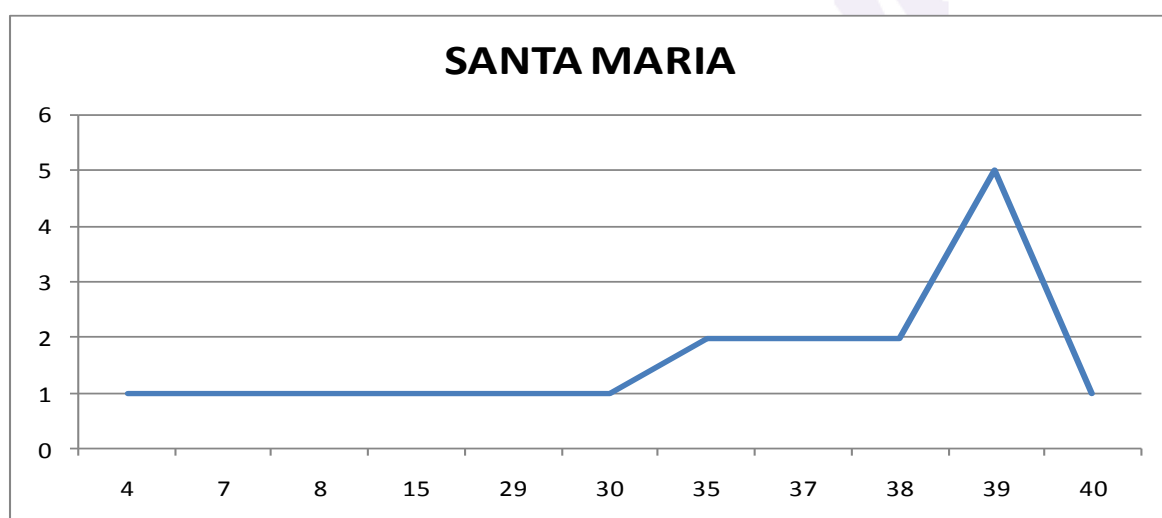
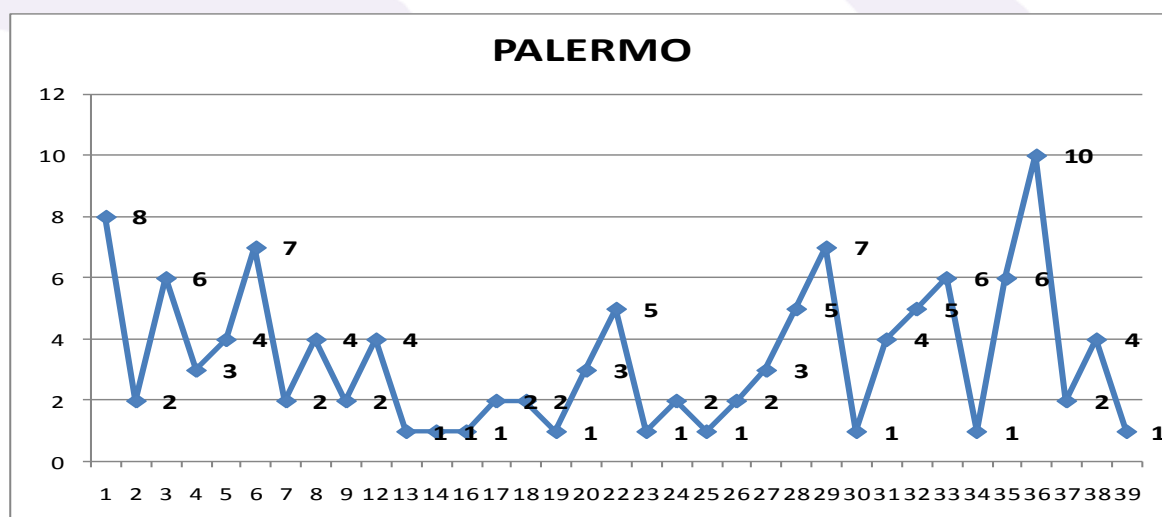
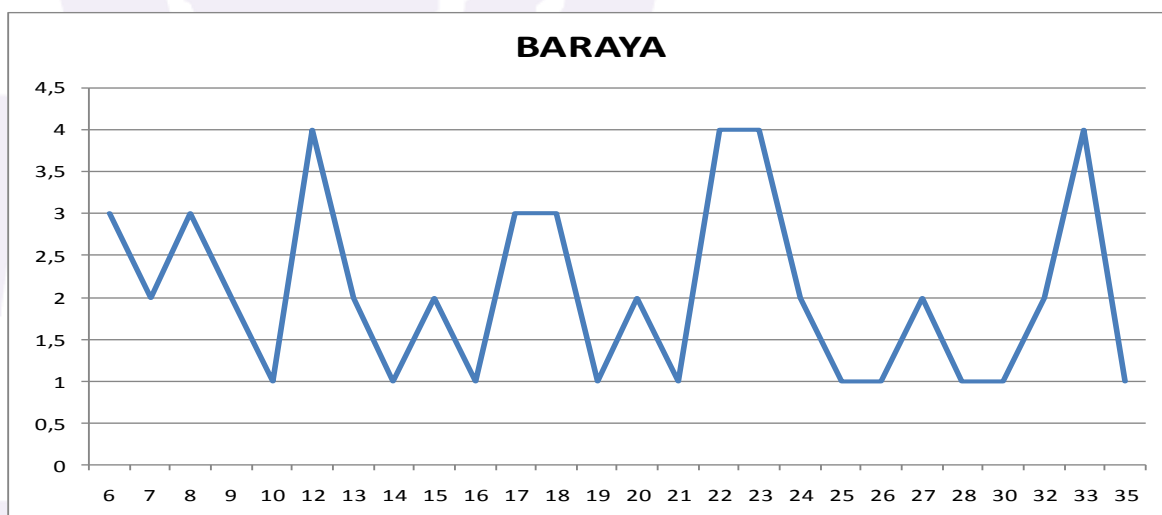
Se han aislado los cuatro serotipos virales de dengue confirmando su circulación en el departamento, predominando el dengue 2 seguido del dengue tipo 1.

Mapa 2. Distribución Geográfica del Virus Dengue Huila, 2010



De acuerdo al comportamiento en la notificación de los casos de Dengue, los municipios que presentan una tendencia en ascenso o inestable son: Aipe, Baraya, Palermo y Santa María los cuales **deben reactivar el plan de contingencia para Dengue**. (Ver gráficas)





Fuente: SIVIGILA 2010