

Plan de Desarrollo Departamental 2008-2011

# "HUILA NATURALEZA PRODUCTIVA"

## Jornada de Rendición de Cuentas

---

### I Semestre de 2011

---



*Gobernación del Huila*



**Neiva, 19 de Septiembre de 2011**



*Gobernación del Huila*

**Departamento del Huila**

---

**Luis Jorge Sánchez García**

**Gobernador**





# GESTIÓN FISCAL PRODUCTIVA

---

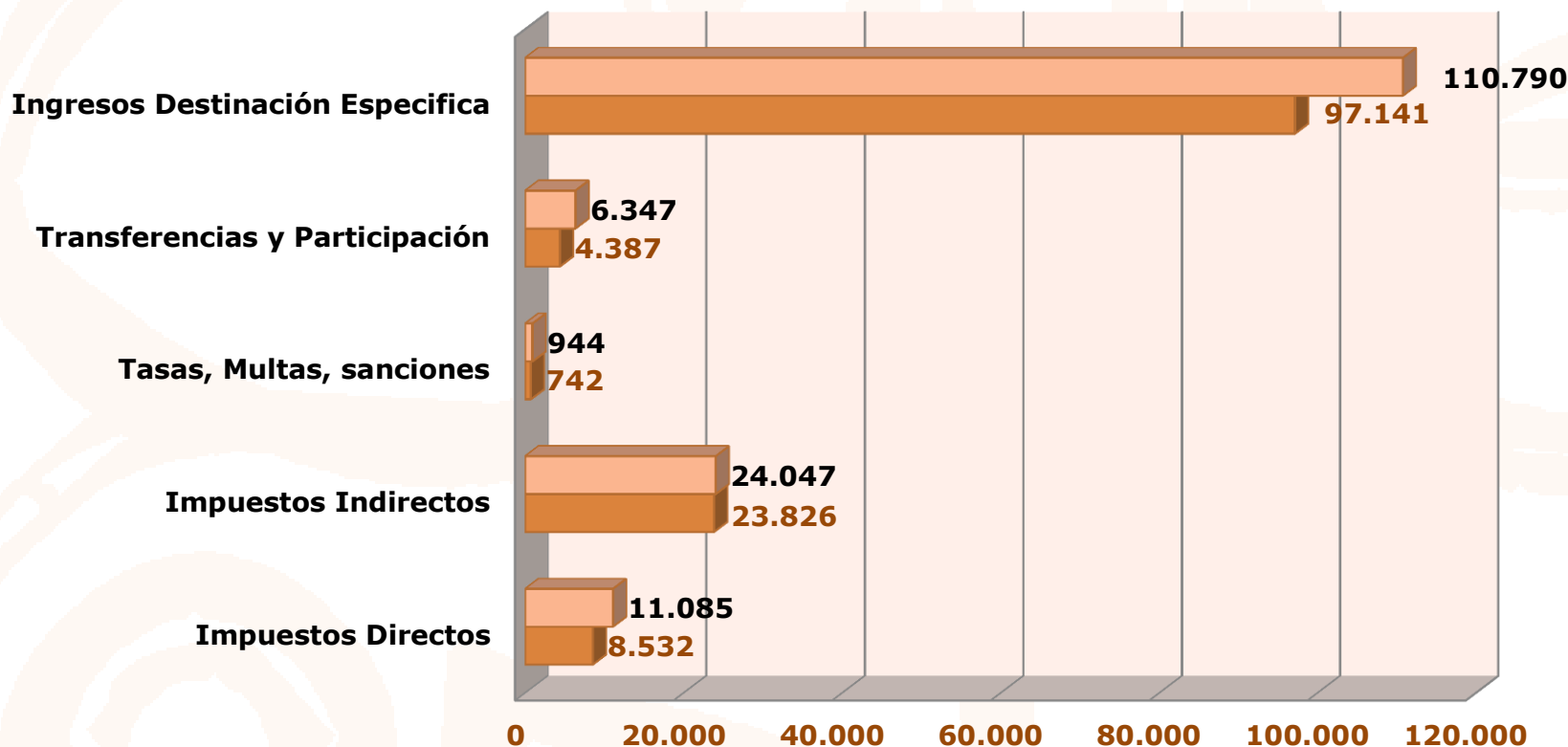


Gobernación del Huila



# GESTIÓN FISCAL PRODUCTIVA

Ingreso en millones de \$



	Impuestos Directos	Impuestos Indirectos	Tasas, Multas, sanciones	Transferencias y Participación	Ingresos Destinación Especifica
2011	11.085	24.047	944	6.347	110.790
2010	8.532	23.826	742	4.387	97.141



DEPARTAMENTO  
DEL HUILA



# IMPLEMENTACIÓN DE CAMPAÑAS



**NO CONSUMA  
CONTRABANDO**



# OPERATIVOS



## CIERRE DE ESTABLECIMIENTOS



**NO CONSUMA  
CONTRABANDO**



Gobernación del Huila

DEPARTAMENTO  
DEL HUILA





# OPERATIVOS



## FABRICA CLANDESTINA



**NO** CONSUMA  
CONTRABANDO



DEPARTAMENTO  
DEL HUILA





# OPERATIVOS



## LICOR INCAUTADO



**NO CONSUMA  
CONTRABANDO**



DEPARTAMENTO  
DEL HUILA





# DESTRUCCIÓN DE LICORES

## RELLENO SANITARIO LOS ÁNGELES

### NEIVA, MAYO 18 DE 2011



**NO** CONSUMA  
CONTRABANDO



Gobernación del Huila

DEPARTAMENTO  
DEL HUILA



# MANEJO DE ENDEUDAMIENTO

## CALIFICACION DE CAPACIDAD DE PAGO DEL DEPARTAMENTO DEL HUILA

El comité Técnico de Calificación de  
**FITCH RATINGS COLOMBIA S.A. SCV**,  
a través del Acta No. 2007 de  
Diciembre 17 de 2010, otorga la  
calificación “A (col)” con  
perspectiva estable.

Lo que indica una alta  
calidad crediticia y un  
desempeño financiero  
acertado.



# CUMPLIMIENTO DE INDICADOR LEY 617 DE 2000

Millones

CONCEPTO	Resultados primer semestre de 2010	Resultados primer semestre de 2011
Ingresos Corrientes de Libre Destinación base para la Ley 617 de 2000	31.112.5	<b>\$35.472.1</b>
Ingresos Corrientes de Libre Destinación	35.450.0	<b>\$40.545.3</b>
Aporte FONPET y otros ( 10% ICLD)	4.337.5	<b>\$5.073.2</b>
Gastos base para la Ley 617 de 2000	21.503.7	<b>\$22.848.0</b>
Relación GF / ICLD	69.12%	<b>64.41%</b>
Límite establecido por la Ley 617 de 2000	70%	<b>70%</b>
Diferencia cumplimiento Ley 617 de 2000	<b>-088</b>	<b>-5.59%</b>

FUENTE: Informe Ejecución presupuestal Semestral Secretaria de Hacienda Departamental



Gobernación del Huila

DEPARTAMENTO  
DEL HUILA



# SALUD



Gobernación del Huila





## HUILA LÍDER EN ASEGURAMIENTO INVERSION

millones

Actividad	Marzo – Diciembre 2011
Continuidad afiliación Régimen Subsidiado	<b>\$ 18.845.3</b>
Continuidad afiliación población Desplazada	<b>\$ 1.186.0</b>
Control y Gestión de la demanda	<b>\$ 161.6</b>

## HUILA LÍDER EN ASEGURAMIENTO COBERTURA

Régimen	2008	2009	2010	2011
Subsidiado	750.576	807.900	718.810	723.378
Contributivo	265.462	276.666	266.590	277.780
Excepción	64.661	64.661	64.661	64.661
Total población asegurada	1.080.699	1.149.227	1.050.061	1.065.819
% Po asegurada al SGSSS	102.49	107.52	96.94	97.10
% Po asegurada R. Subsidiado	91.20	95.76	86.99	87.61
% Po asegurada R. Contributivo	25.18	25.89	24.61	25.31

## PRESTACIÓN DE SERVICIOS INVERSION

(Millones)

Actividad	Presupuesto Asignado 2011	Comprometido	Personas Beneficiadas
Prestación de servicios No POSS	\$ 49.080,3	\$ 36.703,2	800.000
Atención en salud población <b>Desplazada</b>	\$ 3.340,7	\$ 3.340,7	71.049
Atención en salud población en <b>situación de Discapacidad</b>	\$ 1.058,3	\$ 1.051,2	6.500
Atención en Salud <b>Adulto Mayor</b>	\$ 2.533	\$ 2.222,7	3.000
Atención en salud a población <b>farmacodependiente y trastornos mentales</b>	\$ 678,6	\$ 676,1	500

## CONTRATACIÓN RED PÚBLICA DEPARTAMENTAL

(Millones)

Hospital	NO POSS	Desplazados	Total
H.U.N	17.500	\$ 1.702,60	\$19.202,60
San Vicente Paul – Garzón	5.200	\$ 423,55	\$5.623.55
San Antonio - Pitalito	6.700	\$ 702,98	\$7.402,98
San Antonio – la Plata	1.500	\$ 157,61	\$1.657,61
<b>Total</b>	<b>30.900</b>	<b>\$2.986,74</b>	<b>\$33.886,74</b>

## PRESTACIÓN DE SERVICIOS

Recursos adicionales gestionados por el Departamento  
para atención NO POSS

(Millones)

Concepto	Valor (Millones)
Saldos liquidación contrato régimen subsidiado	\$ 8.000.0
Resolución 2576/2011 Min Protección Social	\$ 3.008.0
<b>TOTAL</b>	<b>\$ 11.008.0</b>



## INVERSIONES INFRAESTRUCTURA JUNIO 2011

(Millones)

<b>Tipo de Gasto</b>	<b>2008</b>	<b>2009</b>	<b>2010</b>	<b>2011</b>
Fortalecimiento I nivel, Infraestructura	\$ 1,159.0	\$ 4,253.0	\$ 3,027.1	\$ 11.731,6
Fortalecimiento II y III nivel Infraestructura	\$ 9,552.0	\$ 5,723.0	\$ 8,430.9	\$ 5,331.1
<b>TOTAL</b>	<b>\$10,711.0</b>	<b>\$9,976.0</b>	<b>\$11,458.0</b>	<b>\$17,062.7</b>

## INTERVENIDOS EN INFRAESTRUCTURA

Municipio	IPS	Inversión (Millones)
Tesalia	Centro de salud Pacarni	\$ 400
Pital	ESE San Juan de Dios	\$ 800,8
Pitalito	Hospital Bruselas	\$ 300
Oporapa	ESE David Molina Castro	\$ 200
SaladoBlanco	ESE Nuestra Sra de las Mercedes	\$ 310
La Argentina	ESE Juan Ramón Núñez	\$ 1.100
Nataga	ESE Luis Antonio Mojica	\$ 510
Agrado	ESE San Antonio	\$ 495
Santa Maria	ESE Nuestra Sra del Carmen	\$ 420
Rivera	ESE Divino Niño	\$ 300
Neiva	Hospital Comuna 6	\$ 4.000
Garzon	ESE Maria Auxiliadora	\$ 1.000,4
Villavieja	ESE Hospital Perpetuo Socorro	\$ 495,1
Tarqui	ESE Hospital San Antonio	\$ 1.400

## E.S.E. HOSPITAL DEPARTAMENTAL SAN ANTONIO DE PITALITO



# SALUD

## E.S.E. HOSPITAL MUNICIPAL SAN ANTONIO DE TIMANA





# SALUD

## E.S.E. CARMEN EMILIA OSPINA DE NEIVA





## E.S.E. MANUEL CASTRO TOVAR SEDE BRUSELAS - PITALITO



## E.S.E. DEPARTAMENTAL SAN ANTONIO DE PADUA MUNICIPIO DE LA PLATA





## E.S.E. HOSPITAL SAN FRANCISCO DE ASIS MUNICIPIO DE PALERMO



## E.S.E. DIVINO NIÑO MUNICIPIO DE RIVERA





## E.S.E. HOSPITAL SAN ANTONIO DE TARQUI



# SALUD

## SECRETARIA DE SALUD DEPARTAMENTAL



Gobernación del Huila

DEPARTAMENTO  
DEL HUILA



## INVERSIÓN EN DOTACIÓN DE EQUIPOS BIOMÉDICOS 1er NIVEL

Institución	Equipo	Inversión (Millones)
ESE David Molina Muñoz-Oporapa	Ambulancia	\$ 70
ESE Hospital Mpal Hobo	Planta Eléctrica, Equipos Biomédicos varios	\$ 132,7
ESE Nuestra Sra de Fatima - Suaza	Unidad Móvil Medica	\$ 50
ESE San Francisco Javier Acevedo	Equipo Laboratorio clínico	\$ 120
ESE María Auxiliadora Garzón	Equipo Odontológico	\$ 230
Ese San Francisco de Asís Elías	Ambulancia	\$ 60
<b>Total</b>		<b>\$ 662,7</b>

## INVERSIÓN EN DOTACIÓN DE EQUIPOS BIOMÉDICOS II Y III NIVEL

Institución	Equipo	Inversión (Millones)
H.U.N	Ecografo 4ta Generación	\$ 233,8
H.U.N	Unidad Electroconvulsiva	\$ 51,6
Hospital San Vicente de Paul Garzon	Instrumental quirurgico y equipo biomédico	\$ 1.534,9
Hospital San Vicente de Paul Garzon	Ambulancia	\$ 112
Hospital San Vicente de Paul Garzon	Manta Eléctrica	\$ 162
Red Publica	Unidad Móvil mamografía	\$ 757,3
<b>Total</b>		<b>\$ 2.851,6</b>

Total Inversión dotación Red Publica **\$3.514,4**



## **SALUD PUBLICA JUNIO 2011**

<b>Salud Publica</b>	<b>Vr (Millones)</b>	<b>Beneficiarios</b>
<b>Estrategias IEC para promover el trato digno y maltrato infantil y abuso sexual en la primera infancia</b>	<b>\$ 170</b>	<b>60.900</b>
<b>Vigilancia epidemiológica en eventos de salud publica</b>	<b>\$ 805.2</b>	<b>697.615</b>
<b>Mejoramiento de la capacidad técnico científica</b>	<b>\$ 933.2</b>	<b>1.097.615</b>
<b>Acciones de promoción prevención de riesgo y vigilancia del ambiente laboral</b>	<b>\$ 73.5</b>	<b>500.000</b>
<b>Promoción, vigilancia y control de enfermedades transmitidas por vectores</b>	<b>\$ 312.4</b>	<b>697.615</b>

## SALUD PUBLICA JUNIO 2011

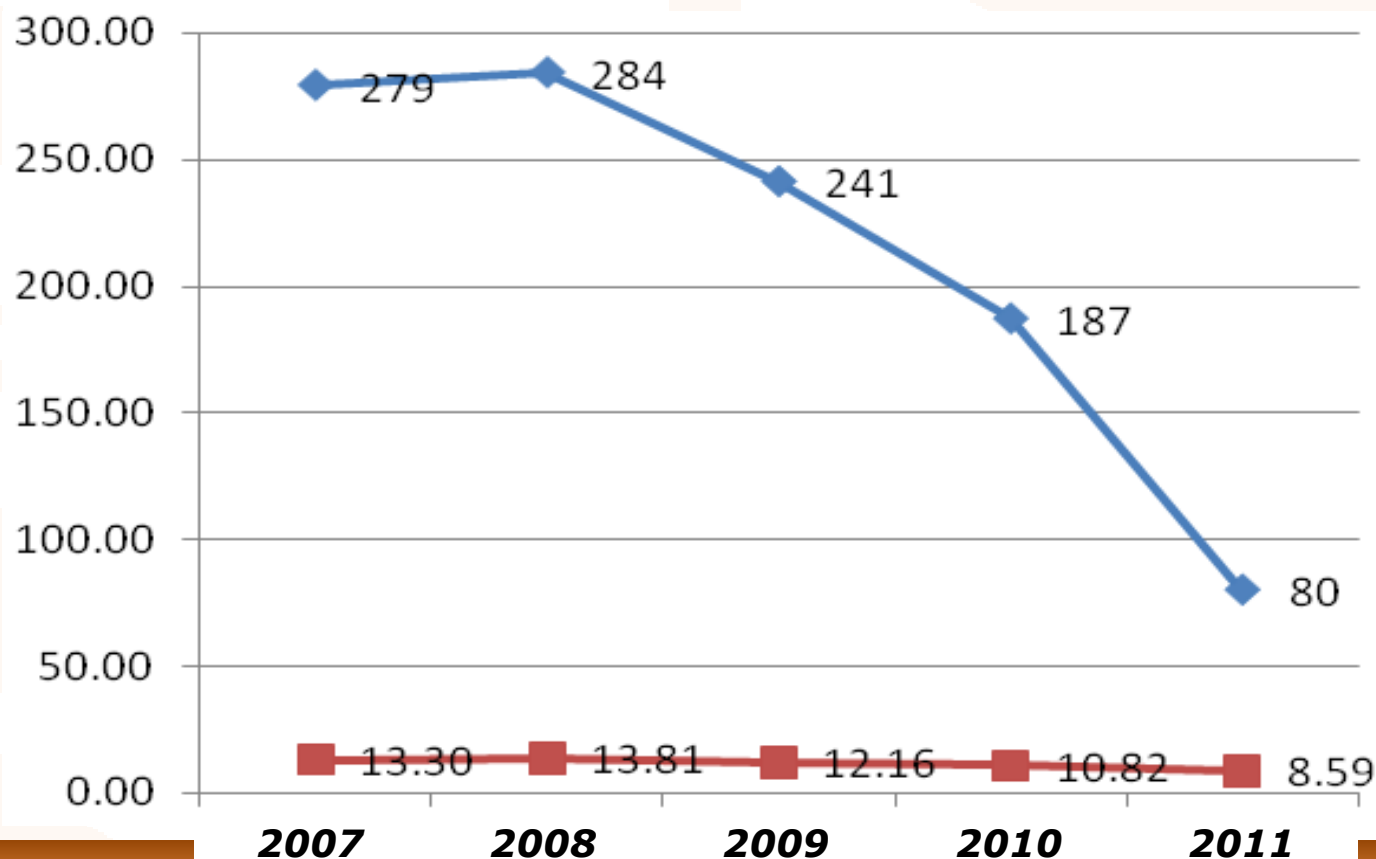
Salud Publica	Vr (Millones)	Beneficiarios
Apoyo a grupos vulnerables priorizados	\$ 268.4	172.020
Administración y gestión en salud publica	\$ 1.060	1.097.615
Atención primaria renovada en salud	\$ 3.050.2	320.000
Fortalecimiento del sistema de información en la dirección departamental de salud, DLS E IPS publicas	\$ 973.9	1.097.615
Mejoramiento de la seguridad sanitaria, ambiental, zoonosis	\$ 1.257,7	106.797
Apoyo a la ejecución del plan municipal de intervenciones colectivas	\$ 1.446,2	1.097.615

## SALUD PUBLICA JUNIO 2011

INDICADOR	META ESTABLECIDA PARA EL DEPARTAMENTO	META OBSERVADA					ANALISIS
		2007	2008	2009	2010	1o SEM 2011	
Tasa de Mortalidad Infantil	Reducir A 15 X 1.000 Nacidos Vivos de Mortalidad En Menores de 1 año	13.3	13.81	12.16	10.82	8.59	Meta lograda y sostenida desde el año 2007
Tasa de Mortalidad en Menores de 5 Años	Reducir a 2,4 por Mil de Mortalidad en Menores de 5 Años	3.11	3.08	2.78	2.08	0.95 X 1.000	Meta se ha logrado y sostenida a partir del año 2010
Razón de Mortalidad Materna	Reducir por debajo de 52 X 100.000 Nacidos Vivos de Mortalidad Materna.	71.5	38.9	20.18	28.94	64.45	Meta lograda durante los años 2008, 2009 y 2010. durante el 1° semestre del 2011, no se ha logrado la meta, pero con las estrategias implementadas, se espera el control de la mortalidad materna durante el 2° semestre de 2011 y así lograr la meta departamental.
Tasa de Mortalidad General	Reducir por debajo de 452,9 X 100.000 Habitantes de Mortalidad General.	465.1	472.4	447.3	425.4	152.87	Meta lograda y sostenida a partir del año 2009
Prevalencia de al 6,2% en la población menor de 5 años	Disminución de al 6,2% de 5 Años.	6.7%	6.3%	6.6%	5.8%	5.1%	Meta lograda y sostenida desde el año 2010

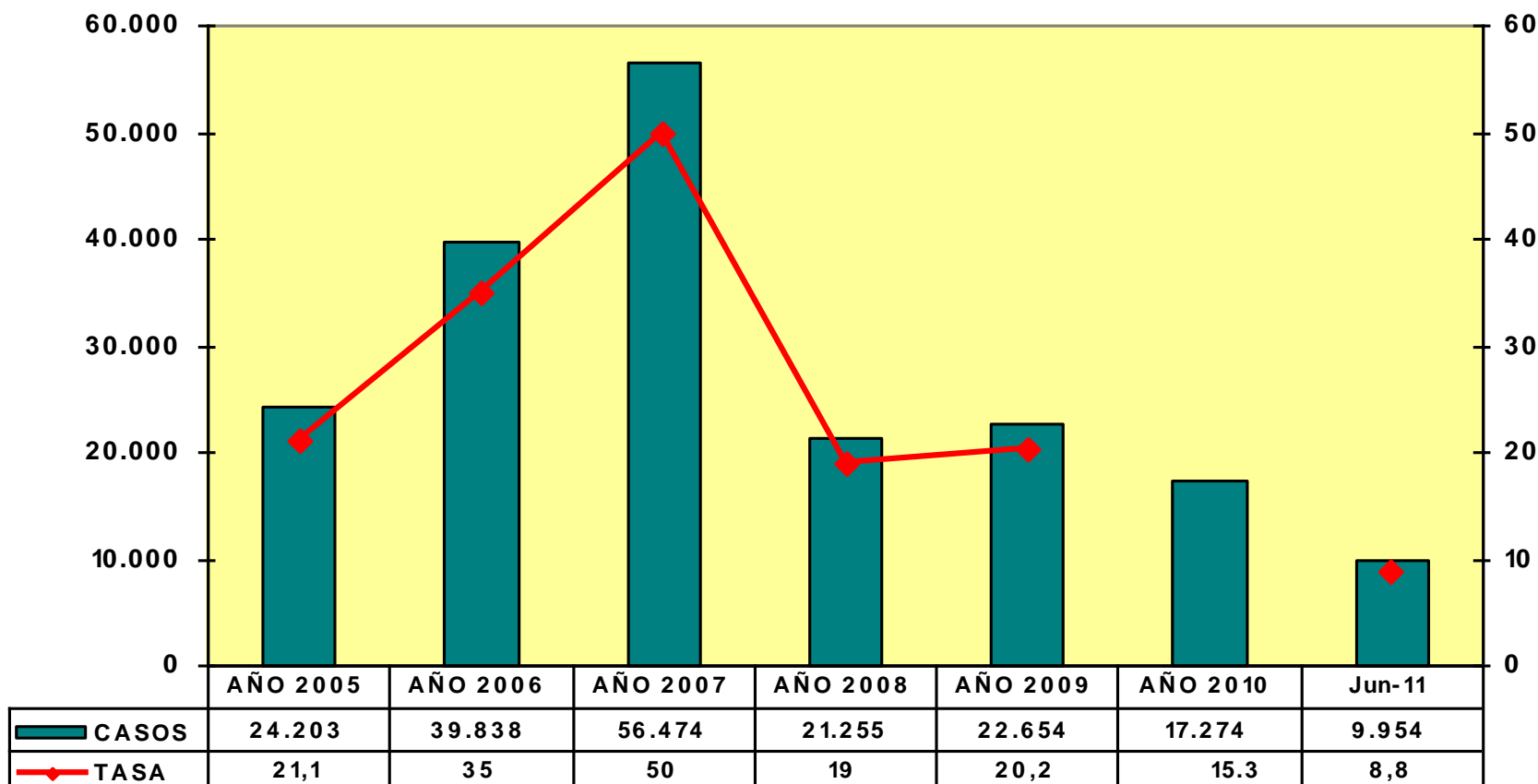
## TASA DE MORTALIDAD INFANTIL

Hasta el mes de junio de 2011 en el Departamento del Huila, se presentaron 80 defunciones en niñas y niños menores de un año y 9.309 nacimientos, dato obtenido de estadísticas vitales del departamento, con una tasa de mortalidad infantil de 8.59 x 1000 NV.



## MORBILIDAD POR EDA EN NIÑOS Y NIÑAS MENORES DE 5 AÑOS

Durante el primer semestre de 2011, se han reportado 9.954 consultas en niñas y niños menores de 5 años por Enfermedad Diarreica Aguda (EDA) correspondiente a una tasa de 8.8 por cien niñas menores de 5 años.





## **MORTALIDAD POR EDA**

**En el primer semestre de 2011  
no se ha notificado ningún caso  
al SIVIGILA, compatible con  
mortalidad por Enfermedad  
Diarreica Aguda (EDA) en  
población menor de 5 años.**

## **MORBILIDAD POR IRA EN NIÑOS Y NIÑAS MENORES DE 5 AÑOS**

**Durante el 1° semestre de 2011, se han registrado 28.455 consultas por Infección Respiratoria Aguda (IRA) en menores de 5 años, para una tasa de incidencia del 25.2 por cien menores de 5 años de edad.**

## **MORTALIDAD MATERNA**

**De acuerdo al SIVIGILA Departamental, en el 1° semestre de 2011, se notificaron y confirmaron 6 casos de mortalidad materna.**

## ATENCIÓN PRIMARIA EN SALUD

- Cobertura : los 37 Municipios.
- Avance : 98 %.
- Inversión: \$ 3.050.000.000
- % de cumplimiento por zonas
  - ✓ Zona Sur : 99.4 %
  - ✓ Zona Occidente: 99 %
  - ✓ Zona Norte 2: 98,6 %
  - ✓ Zona Centro 97,3 %
  - ✓ Zona Norte 1. 96,1 %



ESTRATEGIA DE ATENCION PRIMARIA 2011



# EDUCACIÓN



Gobernación del Huila



# EDUCACIÓN

## COBERTURA

* Jun 2011	Estudiantes	Inversión (\$ millones)	Proyección (\$ millones)
	163.404	\$ 83.431	\$ 123.804,7

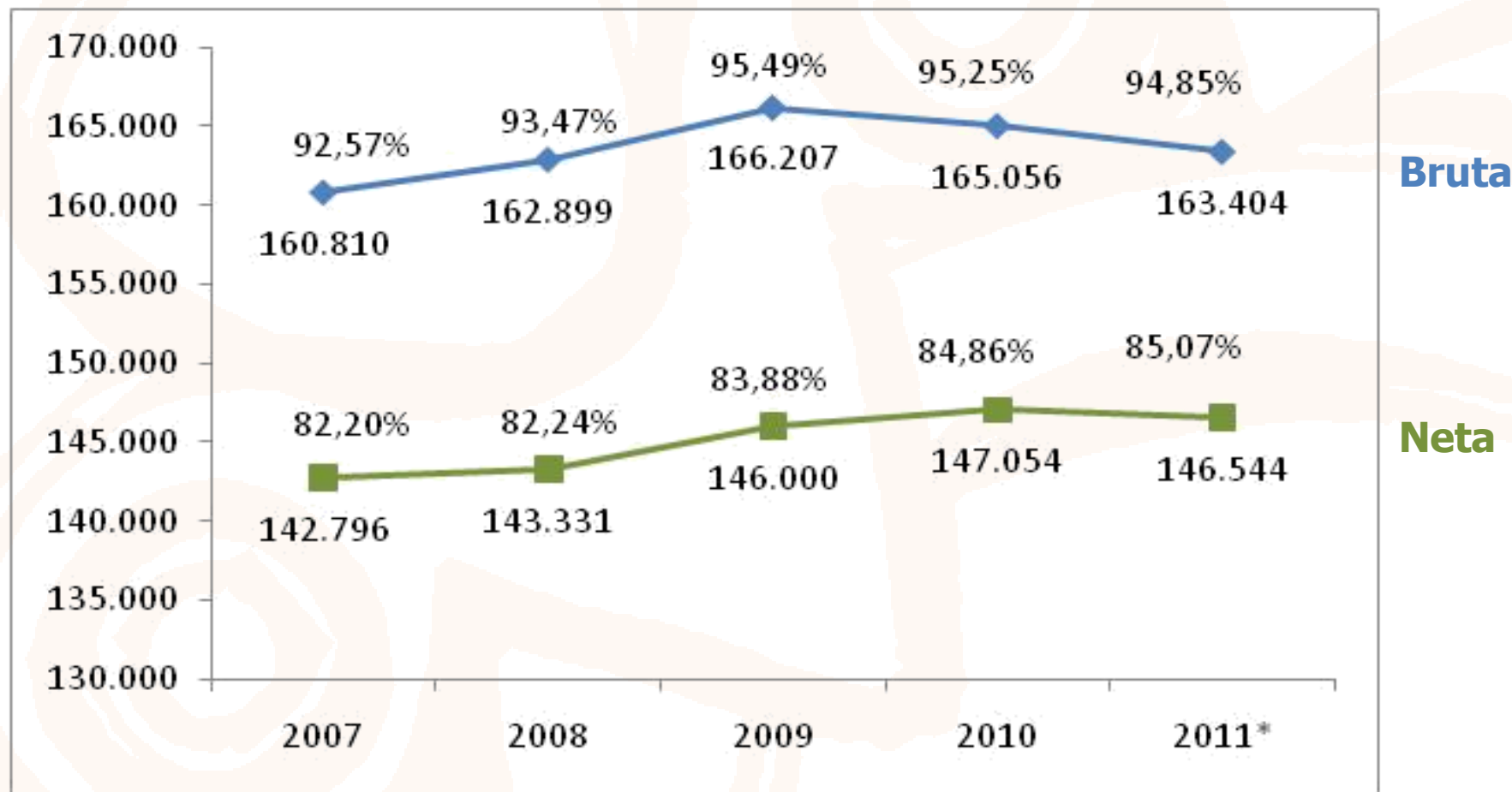
- \* Información del Departamento sin Neiva y sin Pitalito por ser estas Secretarías Certificadas





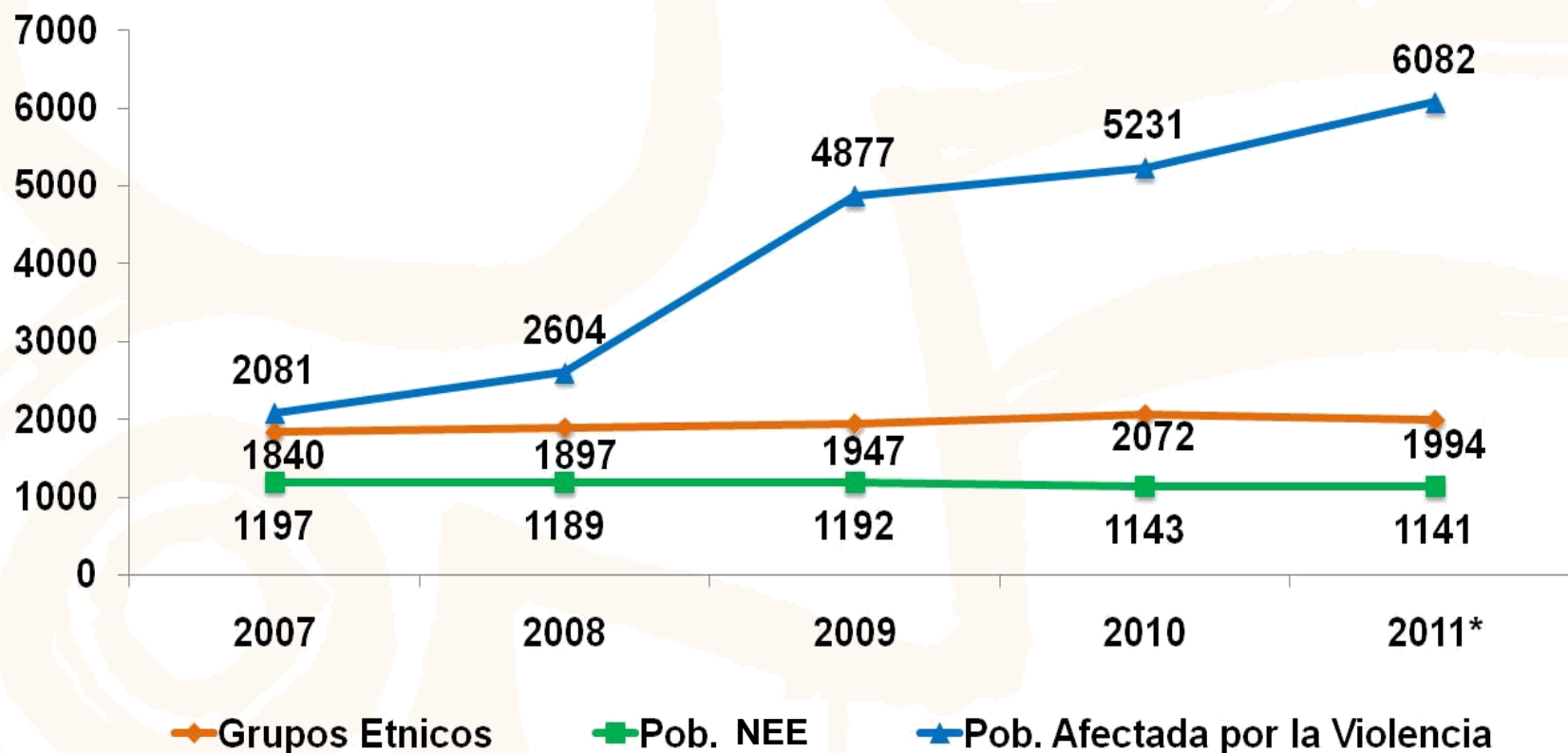
# EDUCACIÓN

## TASA DE COBERTURA EDUCATIVA HUILA



# EDUCACIÓN

## COMPORTAMIENTO DE LA MATRICULA POBLACIÓN VICTIMA DEL CONFLICTO EN EL DEPARTAMENTO DEL HUILA 2008 - 2011



# EDUCACIÓN

## PLANTA DE CARGOS

		CANTIDAD
<b>DOCENTES</b>		5.788
<b>DIRECTIVOS DOCENTES</b>	RECTORES	174
	DIRECTORES RURALES	14
	COORDINADORES	207
	DIRECTORES DE NÚCLEO	28
	SUPERVISORES	9
<b>ADMINISTRATIVOS</b>		534
<b>TOTAL</b>		<b>6.754</b>

**En el año 2011 se incremento la planta en 75 Cargos.**

Docentes para preescolar y primaria rural	23
Docentes para secundaria y media rural	35
Docentes para secundaria y media urbana	7
Orientadores escolares	3
Coordinadores	7

# EDUCACIÓN

## ALIMENTACIÓN ESCOLAR

JUNIO DE 2011			SEGUNDO SEMESTRE 2011
CUPOS	RACIONES	VALOR INVERTIDO (\$ MILLONES)	PROYECCIÓN (\$ MILLONES)
92.692	5.964.064	\$ 11.300,64	\$ 15.849,42



# EDUCACIÓN

## TRANSPORTE ESCOLAR

JUNIO 2011	No. BENEFICIARIOS	INVERSIÓN (\$ Millones)	Segundo Semestre 2011
			Proyección (\$ Millones)
	11509	\$ 1.263,61	\$ 2.536,39





# EDUCACIÓN

## CONSTRUCCIÓN Y ADECUACIÓN DE PLANTAS FÍSICAS INSTITUCIONALES EDUCATIVAS

JUNIO 2011	No. BENEFICIARIOS	INVERSIÓN (Millones)	PROYECCIÓN (Millones)
	48.000	\$ 1971,92	\$ 13.943,40

TIPO DE OBRA	JUN 2011	EN EJECUCIÓN
AULAS ESCOLARES	8	51
BATERIAS SANITARIAS	8	11
RESTAURANTES	3	4
ADECUACIÓN / MEJORAMIENTO	2	5
CUBIERTAS	1	0
CERRAMIENTOS	0	1
LABORATORIOS	0	1
AUTOMOCION	0	1
AULAS MULTIPLES	0	1
PLACAS POLIDEPORTIVO	0	4

# EDUCACIÓN

## MEGACOLEGIOS



# EDUCACIÓN MEGACOLEGIOS

**I.E. MONTESORI  
PITALITO**



**I.E. LA ASUNCIÓN  
TELLO**





# EDUCACIÓN

## INSTITUCIONES EDUCATIVAS



# EDUCACIÓN

## INSTITUCIONES EDUCATIVAS



I.E. GALLARDO  
SUAZA





# EDUCACIÓN CALIDAD



**\$3.060  
millones de  
inversión en  
Laboratorios  
de Autotrónica**

# EDUCACIÓN

## APOYO Y FORTALECIMIENTO DE LA CÁTEDRA DE LA HUILENSIDAD

JUNIO 2011	No. BENEFICIARIOS	INVERSIÓN	PROYECCIÓN (Millones)
	185.522	\$32.0	\$ 110,58



# EDUCACIÓN

## DOTACION DE EQUIPOS, MATERIALES Y MEDIOS EDUCATIVOS

JUNIO 2011	INVERSIÓN (\$ Millones)	PROYECCIÓN Segundo Semestre 2011 (\$ Millones)	
	\$ 325,67	\$ 3.653,33	
	Parques infantiles didácticos 58	<ul style="list-style-type: none"> <li>Aires Acondicionados 140</li> <li>Material Fungible (vinilos, plastilinas, etc) 89.544</li> <li>Pupitres unipersonal con silla 9.846</li> <li>Pupitres instructor con silla 330</li> <li>Tableros blancos 244</li> <li>Juegos Didácticos 1.614</li> </ul>	

# EDUCACIÓN

## FORTALECIMIENTO DEL SEGUNDO IDIOMA

JUNIO 2011	No. BENEFICIARIOS	INVERSIÓN	PROYECCIÓN (Millones)
	1530	\$ 402,98	\$ 596.97





# EDUCACIÓN

## ASISTENCIA TÉCNICA A E.E. PARA LA IMPLEMENTACION Y DESARROLLO DEL PEI, PEM Y PLANES DE MEJORAMIENTO INSTITUCIONAL

JUNIO 2011	No. BENEFICIARIOS		INVERSIÓN (Millones)	PROYECCIÓN (Millones)
	Instituciones educativas	193	\$ 505,93	\$ 1.179.93
	Docentes de matemáticas	80		
	Docentes de informática	80		
	Docentes de preescolar	142		
	Docentes del área de filosofía	162		





# EDUCACIÓN

## ASISTENCIA TÉCNICA A E.E. PARA LA IMPLEMENTACION Y DESARROLLO DEL PEI, PEM Y PLANES DE MEJORAMIENTO INSTITUCIONAL



Gobernación del Huila

DEPARTAMENTO  
DEL HUILA



# EDUCACIÓN

## APOYO Y FORTALECIMIENTO DEL ÁREA DE EDUCACIÓN FÍSICA EN BÁSICA CON LOS CENTROS DE EDUCACIÓN

JUNIO 2011	No. BENEFICIARIOS		INVERSIÓN (Millones)	PROYECCIÓN (Millones)
	Niños	14457		
	Docentes	811	\$ 245,00	\$ 179.49
	IE	184		





# EDUCACIÓN

## PROYECTO: APOYO Y FORTALECIMIENTO PARA EL MEJORAMIENTO DE LAS HABILIDADES SOCIALES DE LOS ESTUDIANTES

JUNIO 2011	No. BENEFICIARIOS	INVERSIÓN (Millones)	PROYECCIÓN (Millones)
	83.558	\$ 80,00	\$190,00



# EDUCACIÓN

## DOTACION DE NUEVAS TECNOLOGIAS PARA ESTABLECIMIENTOS EDUCATIVOS OFICIALES

JUNIO 2011	No. BENEFICIARIOS	INVERSIÓN (Millones)	PROYECCIÓN (Millones)
	193 IE	\$ 778.51	\$ 4.386,69



# EDUCACIÓN

## APOYO EDUCATIVO A LA PRIMERA INFANCIA

JUNIO 2011	No. BENEFICIARIOS	INVERSIÓN (Millones)	PROYECCIÓN (Millones)
	4528	\$ 70,00	\$ 2205,02

**\$ 2175,02**  
Convenios de  
municipios con el  
Ministerio de  
Educación





# EDUCACIÓN

## ASISTENCIA Y ATENCIÓN EN EDUCACIÓN A POBLACIÓN DESPLAZADA

JUNIO 2011	No. BENEFICIARIOS	INVERSIÓN (Millones)	PROYECCIÓN (Millones)
	5523	\$ 13,00	\$ 308,67



# EDUCACIÓN

## APOYO ESCOLAR PARA NIÑAS EN CONDICIÓN DE VULNERABILIDAD

JUNIO 2011	No. BENEFICIARIOS	INVERSIÓN (Millones)	PROYECCIÓN (Millones)
	140	\$ 88,00	\$ 225.50



# EDUCACIÓN

## INFRAESTRUCTURA ESCOLAR 2011

### PROCESOS ADJUDICADOS Y EN PAGINA

Descripción	Valor
Construcción de un (1) restaurante escolar en la I. E. Bateas sede principal, municipio de Acevedo, Departamento del Huila	74,90
Adecuación y restitución cubierta en la I. E. Divino Salvador sede María Nazaret, municipio de Altamira, Departamento del Huila	91,15
Mejoramiento en pintura en la I. E. Rioloro sede principal del municipio de Gigante, Departamento del Huila	28,02
Construcción de dos (2) aulas escolares, una (1) batería sanitaria en la I. E. Nuestra Señora del Carmen sede principal; construcción de dos (2) aulas escolares en la I. E. la Bernarda sede la planta, municipio de Guadalupe, departamento del Huila	252,35
Construcción de un (1) aula escolar, una (1) batería sanitaria y un (1) restaurante escolar en la I. E. Santa Rosalía sede la Castellana, municipio de Palermo, Departamento del Huila	113,12
Construcción de una (1) batería sanitaria en el C. E. san Calixto sede el recreo; construcción de una (1) batería sanitaria en la C. E. San Calixto sede La Palma; construcción de un (1) aula escolar en el C. E. Alto Horizonte sede horizonte; construcción de una (1) batería sanitaria en el C. E. Alto Horizonte sede Las Delicias; construcción de una (1) batería sanitaria en el C. E. La Unión sede La Esmeralda, municipio de Suaza, Departamento del Huila	111,03
Construcción de una (1) batería sanitaria en la I. E. el Rosario sede principal y reconstrucción de andenes, pisos, cunetas y cubierta en la I. E. Otoniel Rojas Correa sede Luis Carlos Trujillo Polanco, municipio de Tesalia, Departamento del Huila	135,53

# EDUCACIÓN

## INFRAESTRUCTURA ESCOLAR 2011

### PROCESOS ADJUDICADOS Y EN PAGINA

Descripción	Valor
Construcción de un (1) restaurante escolar en la I. E. San Alfonso sede principal, municipio de Villavieja, Departamento del Huila	110,79
Construcción de Dos Aulas Escolares y una Bateria Sanitaria en la I.E. San Lorenzo sede Las Quemadas, Mpio de Suaza	133,83
Construcción de seis aulas Escolares en la I.E. Jose Acevedo y Gomez sede Principal ,Mpio Acevedo	374,99
Construcción de cuatro Aulas Escolares y Un Laboratorio de Automoción I.E. Carlos Ramon Repizo sede Principal, Mpio de San Agustín	512,12
Adecuación, Mejoramiento y construcción obras de contención I.E. Misael Pastrana Borrero sede Beberrecio	62,00
Construcción de Un (1) Aula Escolar en la Institución Educativa Caguancito sede El Socorro, Municipio de Garzón, Departamento del Huila	54,42
Construcción de Un (1) Restaurante Escolar en la Institución Educativa Villa Losada sede Villa Losada del Municipio de La Plata, Departamento del Huila	126,23
Construcción de Cuatro (4) Aulas Escolares y Adecuación Instalaciones Eléctricas en la Institución Educativa José Eustacio Rivera sede José Eustacio Rivera del Municipio de Isnos, Departamento del Huila	372,04
Construcción de Dos (2) Aulas Escolares y Un (1) Aula Múltiple en la Institución Educativa San Joaquín sede La María, Municipio de Santa María, Departamento del Huila	127,74
Construcción de Aulas Escolares, Unidad Sanitaria, Área Administrativa, Obras Exteriores y Obras de Circulación en la Institución Educativa Esteban Rojas Tovar, sede Principal, Municipio de Tarqui, Departamento del Huila	1.132,12

# EDUCACIÓN

## INFRAESTRUCTURA ESCOLAR 2011

### PROCESOS ADJUDICADOS Y EN PAGINA

Descripción	Valor
Construcción del Cerramiento de la Institución Educativa Escuela Normal Superior de Neiva	225,27
Construcción de Una (1) Batería Sanitaria y Mejoramiento de Infraestructura en la Institución Educativa Elisa Borrero de Pastrana sede Principal, Municipio de La Argentina, Departamento del Huila	66,54
Construcción de Dos (2) Aulas Escolares y Habilitación de la Batería Sanitaria Existente en la Institución Educativa La Pradera sede Quituro; Construcción de Un (1) Aula Escolar y Una (1) Batería Sanitaria en la Institución Educativa El Vergel sede El Vegon, Municipio de Tarqui, Departamento del Huila	195,61
Suaza Convenio Embajada del Japon	105,00
Mega Colegio Neiva	2.500,00
Construcción de Una Bateria Sanitaria en la Institucion Educativa Nuestra Señora del Socorro sede Principal, Municipio de El Pital	51,03
Construcción de Una Bateria Sanitaria en la Institucion Educativa Segovianas sede Principal, Municipio de La Plata	49,42
Construcción de Cuatro (4) Aulas Escolares en la Institución Educativa Bordones sede Bordones del Municipio de Isnos, Departamento del Huila	274,66
Construcción Polideportivo Gol y Paz, en la Institución Educativa La Asunción sede La Asunción, Municipio de Tello, Departamento del Huila	352,06
Construcción de Un (1) Aula Escolar en la Institución Educativa San Juan Bosco sede Principal, Municipio de Tarqui, Departamento del Huila	56,52
Construcción de Una (1) Batería Sanitaria en la Institución Educativa Cachaya sede Cachaya, Municipio de Gigante, Departamento del Huila	38,89



# EDUCACIÓN

## INFRAESTRUCTURA ESCOLAR 2011

### PROCESOS ADJUDICADOS Y EN PAGINA

Descripción	Valor
Construcción de Un (1) Restaurante Escolar y Dos (2) Aulas Escolares en la Institución Educativa Nuestra Señora del Carmen sede Principal; Construcción de Un (1) Aula Escolar en el Centro Educativo El Cauchal sede El Cauchal, Municipio de El Pital, Departamento del Huila	313,60
Remodelación y Construcción Infraestructura en la Institución Educativa Paulo VI sede Principal, Municipio de Colombia, Departamento del Huila	912,01
<b>SUBTOTAL EN PAGINA (A)</b>	<b>\$8.953,00</b>

# EDUCACIÓN

## INFRAESTRUCTURA ESCOLAR 2011

### COMPROMISOS CON ESTUDIOS PREVIOS

Descripción	Valor
Construcción de Batería Sanitaria y Adecuación Restaurante Escolar en la Institución Educativa Misael Pastrana Borrero sede Francisco de Jesús Garzón, Municipio de Rivera, Departamento del Huila.	158,16
Construcción de Una Bateria Sanitaria en la Institucion Educativa Pescador sede Principal, Municipio de La Argentina	48,37
Adecuacion y Remodelacion de Bateria Sanitaria en el Institucion Educativa Luis Carlos Trujillo Polanco, Municipio de La Plata	17,32
Construcción de Un Aula Escolar en la Institucion Educativa Palestina sede Villas del Macizo, municipio de Palestina	57,87
Construcción de Cuatro (4) Aulas Escolares y Una (1) Batería Sanitaria en la Institución Educativa Misael Pastrana Borrero sede José Antonio Chavarro del Municipio de Saladoblanco, Departamento del Huila	261,74
Construcción Polideportivo Graderias en la Institucion Educativa Las Toldas sede Las Aguilas, Municipio de La Argentina	49,33
Construcción Polideportivo Graderias en la Institucion Educativa San Marcos sede Copalito, Municipio de Acevedo	52,55
Construcción Polideportivo Graderias en la Institucion Educativa Potrero Grande sede Ucrania, Municipio de Colombia	52,86
Construcción Polideportivo Graderias en la Institucion Educativa Cristobal Colon sede La Copa, Municipio de Iquira	53,51
<b>SUBTOTAL EN ESTUDIOS PREVIOS (B)</b>	<b>\$751,72</b>



# EDUCACIÓN

## INFRAESTRUCTURA ESCOLAR 2011

COMPROMISOS EN PROCESO	
Descripción	Valor
Adicional Baraya	850,00
Adicionales Federacion de Cafeteros	400,00
Placas Polideportivos (Acevedo, Colombia, La Plata 2, Garzon La Orquidea-Sartenejo Bajo, San Agustin Los Cauchos, Guadalupe , Argentina , Iquira, mas 2)	311,75
Garzon Alcantarillado Simon Bolivar	176,56
Pital Bateria Sanitaria Piedra Negra	25,00
La Plata San Miguel Bateria Sanitaria	50,00
Colombia Aula Ucrania	60,00
Guadalupe-Aula Emergencia	60,00
Pitalito-Restaurante La Normal	130,00
La Plata-Los Pinos Aula	60,00
Garzon Electrificacion Simon Bolivar	550,00
<b>SUBTOTAL EN PROCESO (C) \$2.673,31</b>	



# VIVIENDA



Gobernación del Huila

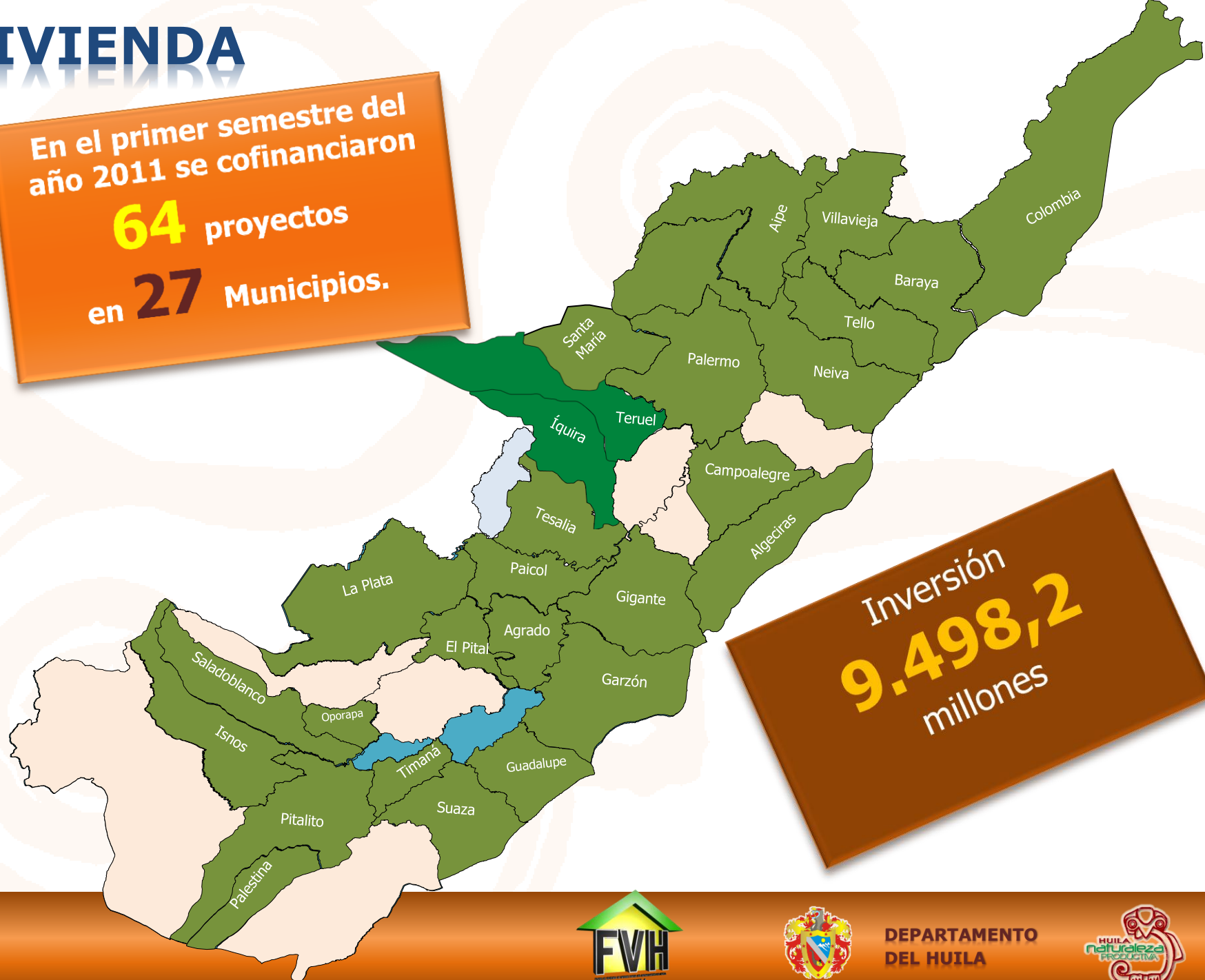




# VIVIENDA

En el primer semestre del  
año 2011 se cofinanciaron

**64** proyectos  
en **27** Municipios.



Inversión  
**9.498,2**  
millones

# VIVIENDA



# VIVIENDA

2008 - 2010

**Mejoramientos**

**4.321**

**Beneficiarios**

Beneficiarios

**\$6.655,9**

Millones aportes Dpto.

**Vivienda  
Nueva**

**5.737**

**Beneficiarios**

**\$20.755,1**

Millones aportes Dpto.



# VIVIENDA

## I SEMESTRE 2011

### Mejoramientos

**3.403**

Beneficiarios

**\$4.978,3**

Millones aportes Dpto.

**\$11.478,5**

Millones Inversión Total

### Vivienda Nueva

**2.471**

Beneficiarios

**\$8.584,9**

Millones aportes Dpto.

**\$116.052,3**

Millones inversión Total



Gobernación del Huila

DEPARTAMENTO  
DEL HUILA





# VÍAS E INFRAESTRUCTURA

---



Gobernación del Huila



# VÍAS E INFRAESTRUCTURA

## Plan Vial Regional



Total Proyectos

**50,8 Km**

Inversión Total

**\$78.000,0**  
Millones

Avance por Hito recibido

**31,03 Km**

**61,08%**

**\$3.478,2**

Millones  
en 2011

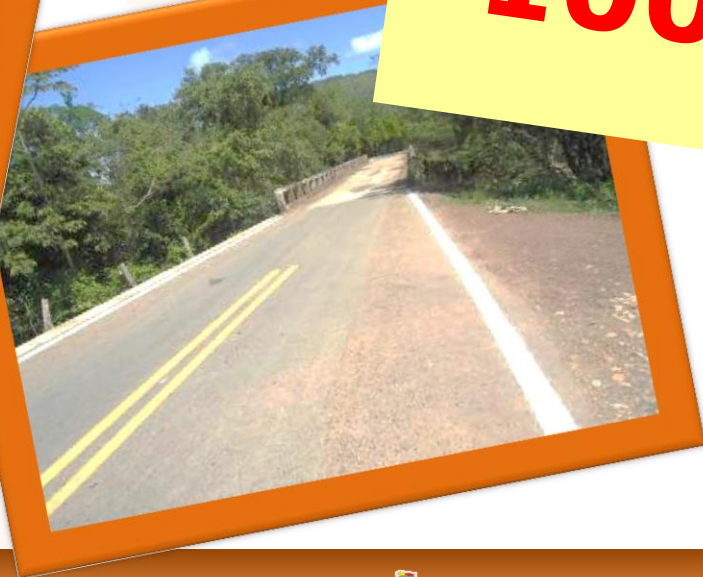
# VÍAS E INFRAESTRUCTURA

ESTUDIOS, DISEÑOS Y  
CONSTRUCCION DE 3.0 Kms DE VIA  
EN PAVIMENTO FLEXIBLE  
VIA PALERMO-OSPINA PEREZ  
MUNICIPIO DE PALERMO

**Plan Vial  
Regional**



Total Obra  
**2,4Km**  
**100%**



# VÍAS E INFRAESTRUCTURA

**ESTUDIOS, DISEÑOS Y  
CONSTRUCCION DE 11.0 Kms DE  
VIA EN PAVIMENTO FLEXIBLE DE  
LA VIA PITAL - LA PLATA  
MUNICIPIO DEL PITAL Y LA PLATA**

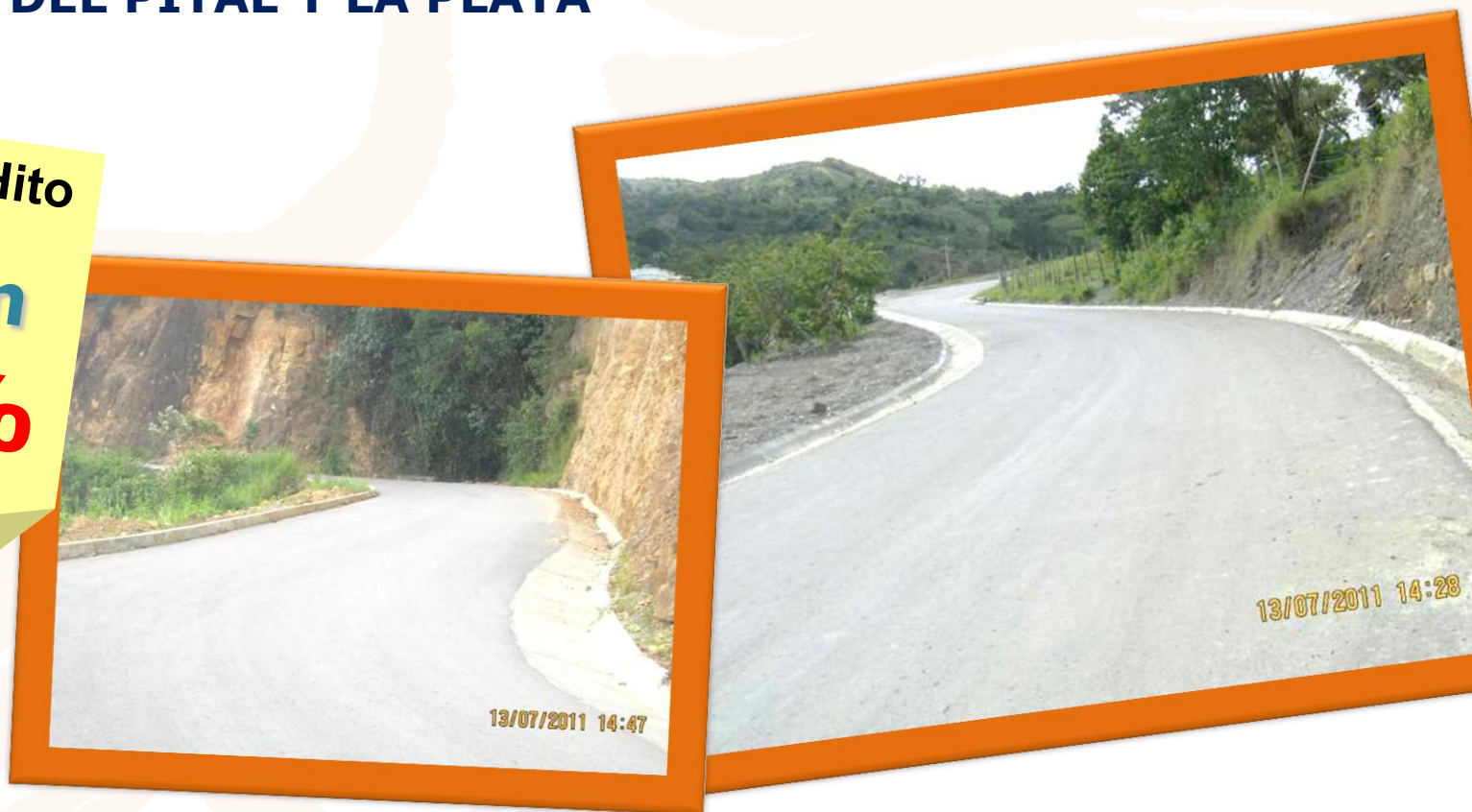
## Plan Vial Regional



Avance por Hito

**5,0Km**

**45,5%**



Gobernación del Huila

**DEPARTAMENTO  
DEL HUILA**





# VÍAS E INFRAESTRUCTURA

ESTUDIOS, DISEÑOS Y  
CONSTRUCCION DE 17.45 Kms DE VIA  
EN PAVIMENTO FLEXIBLE DE LA VIA  
PITALITO- PALESTINA  
MUNICIPIO DE PITALITO Y  
PALESTINA

**Plan Vial  
Regional**



Avance por Hito

7 Km

40%



# VÍAS E INFRAESTRUCTURA

CONSTRUCCION DE 5 Kms EN  
PAVIMENTO FLEXIBLE DE LA VIA  
GUACACALLO-ORITOGUAZ  
MUNICIPIOS DE PITALITO,  
SALADOBLANCO Y OPORAPA

## Plan Vial Regional



Total Obra

**3,85Km**

**100%**



Gobernación del Huila

DEPARTAMENTO  
DEL HUILA





# VÍAS E INFRAESTRUCTURA

CONSTRUCCIÓN DE 4,9 Kms EN  
PAVIMENTO FLEXIBLE DE LA VÍA  
PITALITO - ACEVEDO  
MUNICIPIOS DE PITALITO,  
Y ACEVEDO

**Plan Vial  
Regional**



Total Obra  
**4,13Km**  
**100%**



# VÍAS E INFRAESTRUCTURA

CONSTRUCCIÓN DE 5 Kms EN  
PAVIMENTO FLEXIBLE DE LA VÍA  
PLATANILLAL-VEGALARGA  
MUNICIPIO DE NEIVA

Plan Vial  
Regional



Avance por Hito

2km

40%





# VÍAS E INFRAESTRUCTURA

ESTUDIO, DISEÑO Y CONSTRUCCION  
DE 7.3 Kms DE VIA EN PAVIMENTO  
FLEXIBLE DE LA VIA  
LA ARGENTINA - GALLEGO  
MUNICIPIOS DE LA ARGENTINA Y  
LA PLATA

## Plan Vial Regional



Avance por Hito  
**4,15Km**  
**56,8%**



DEPARTAMENTO  
DEL HUILA



# VÍAS E INFRAESTRUCTURA

CONSTRUCCION DE 4.60 Kms DE VIA  
EN PAVIMENTO FLEXIBLE DE LA VIA  
GUASIMOS - SANTA MARIA  
MUNICIPIO DE SANTA MARIA

## Plan Vial Regional



Avance por Hito  
**3,0Km**  
**65,2%**





# VÍAS E INFRAESTRUCTURA

## Red Terciaria



**\$1.747,0**  
millones

CONVENIOS RED  
TERCIARIA

**112,78** Kms



# VÍAS E INFRAESTRUCTURA

## Red Terciaria Pavimentaciones

### En contratación las vías:

- Acceso a Cárcel de Rivera
- Rivera - Riverita
- Centro Poblado San Francisco (Neiva)

**\$2.470,2**  
millones  
Pavimentación de  
**29.571 M<sup>2</sup>**



# VÍAS E INFRAESTRUCTURA

Mantenimiento, Conservación, Pavimentación y Construcción de Obras de Arte de la Red Vial Secundaria

**Conservación y  
Mantenimiento**

**226.1 km**

Construcción obras de arte

**73.656 m<sup>3</sup>**

Remoción de derrumbes

Total Inversión

**\$3.582**

millones



**Vía Tello -  
Baraya**



# VÍAS E INFRAESTRUCTURA

## Red Vial Secundaria





# VÍAS E INFRAESTRUCTURA

## Red Vial Secundaria



Vía Palermo - Guácimos



# VÍAS E INFRAESTRUCTURA

## Red Vial Secundaria



Vía Palermo - Guácimos



# VÍAS E INFRAESTRUCTURA

## Red Vial Secundaria



# VÍAS E INFRAESTRUCTURA

## Red Vial Secundaria





# VÍAS E INFRAESTRUCTURA

## Red Vial Secundaria



**Vía Palermo - Guácimos**

# VÍAS E INFRAESTRUCTURA

## Red Vial Secundaria

### Reparcheo





# VÍAS E INFRAESTRUCTURA

## Red Vial Secundaria

### Mantenimiento Rutinario

**\$1.700,8**  
millones

**940** Kms



# VÍAS E INFRAESTRUCTURA

## Pavimentación

### Vías Urbanas

**30**

Municipios  
En ejecución

**\$4.062,6**  
millones  
Convenio 160/2010

**\$1.977,7**  
millones  
Convenio 130/2010  
**Neiva**



Neiva



# VÍAS E INFRAESTRUCTURA

## Vía Isnos - Paletará - Popayán



# VÍAS E INFRAESTRUCTURA

## Vía La Plata - Popayán





# VÍAS E INFRAESTRUCTURA

## Vía Colombia- La Uribe



# VÍAS E INFRAESTRUCTURA

## Demarcaciones y Señalización de Vías

**183 Km**  
Demarcaciones

**108**  
Señalizaciones

**\$254,7**  
millones



# GAS Y ENERGÍA

---



Gobernación del Huila





# LIDERAZGO EN GAS DOMICILIARIO

**Convenio  
Alcanos**

**\$800.0**

Millones  
Aporte  
Departamento

**2.695**

Beneficiarios

Municipios	Usuarios	Inversión (Millones)
<b>Garzón</b> - Centro Poblado Zuluaga	<b>600</b>	\$142,9
<b>Tarqui</b> - Centros Poblados Vergel y Maito	<b>850</b>	\$329,9
<b>La Plata</b> - Centros Poblados Villa Losada, Gallego, Belén y Tablón	<b>1.125</b>	\$291,5
<b>Gigante</b> - Centro Poblado Mesón	<b>120</b>	\$35,6



Gobernación del Huila

DEPARTAMENTO  
DEL HUILA



# LIDERAZGO EN GAS DOMICILIARIO



Gigante, Centro Poblado Mesón



Tarqui, Centros Poblados Vergel y Maito



Garzón,  
Centro Poblado  
Zuluaga



Gobernación del Huila

DEPARTAMENTO  
DEL HUILA



# ENERGÍA PARA LA PRODUCTIVIDAD



**16**  
Municipios

**1.888**  
Beneficiarios

Inversión Dpto.  
**\$4.437,5**  
Millones

Inversión Total  
**\$4.551.7**



Gobernación del Huila

DEPARTAMENTO  
DEL HUILA





# AGRICULTURA

---



Gobernación del Huila



# AGRICULTURA

## INVERSIÓN DIRECTA DEL DEPARTAMENTO PARA EL SECTOR AGROPECUARIO Y MINERO



AÑO	Vr. EJECUTADO (Millones \$)	Vr. PRESENTE (Millones \$)	ACUMULADO COMPARATIVO (Millones \$)
2011-A	22.449.90	22.449.90	<b>89.321.22</b>
2010	26.206.04	26.206.04	
2009	19.720.66	20.115.27	
2008	18.492.50	20.550.01	
2007	9.001.64	10.572.36	<b>40.307.81</b>
2006	7.860.65	9.645.88	
2005	9.237.86	11.885.66	
2004	6.043.89	8.203.91	

Nota: Valor presente por cálculo interanual IPC Base 2008



Gobernación del Huila

DEPARTAMENTO  
DEL HUILA



# AGRICULTURA

## CONSOLIDADO DE FINANCIAMIENTO AGROPECUARIO A TRAVES DEL FONDO COMPLEMENTARIO DE GARANTIAS DEL DEPARTAMENTO (2008 – 2011-A)



BENEFICIARIO	NUMERO DE PRODUCTORES	VR. CREDITO (MILLONES \$)	GARANTIA DPTO. (MILLONES \$)
PEQUEÑOS PRODUCTORES ASOCIADOS	3.380	16.760.05	358.73
MEDIANOS Y GRANDES PRODUCTORES	665	11.037.90	220.74
TOTAL	4.045	27.797.95	579.47





# AGRICULTURA

## COMPORTAMIENTO CONSOLIDADO DEL INCENTIVO ADICIONAL AL ICR POR EL DEPARTAMENTO DEL HUILA

AÑO	PRODUCTORES	PROYECTO ELEGIBLE DE ICR (MILLONES \$)	INCENTIVO ADICIONAL DEL DEPARTAMENTO
2009	530	5.031.17	414.05
2010	2.507	25.865.46	2.390.25
2011-A	3.752	23.831.8	2.771.55
<b>TOTAL</b>	<b>6.789</b>	<b>54.728.42</b>	<b>5.575.85</b>

FUENTE: FINAGRO



Gobernación del Huila

DEPARTAMENTO  
DEL HUILA



# AGRICULTURA

## Incentivo Adicional al ICR



**Construcción establo para  
ganado bovino en vereda  
San Matías - Paicol**



**Infraestructura productiva  
piscícola en Rioloro -  
Gigante**



**Equipamiento para Asociación  
de Trabajadores  
Agroindustriales Llano Sur y  
Llano Norte de Campoalegre**



# AGRICULTURA

## Incentivo Adicional al ICR



**Ceagrodex**



**Equipamiento en  
recolección de cereales  
en municipio de Tello**



**Equipamiento e infraestructura  
productiva piscícola embalse  
de Betania – Yaguará**



**EQUIPOS PARA  
PASTERIZACION LECHE EN  
GARZON**



Gobernación del Huila

DEPARTAMENTO  
DEL HUILA





# AGRICULTURA

## Incentivo Adicional al ICR



**Plan de proceso en  
Hobo para fileteado de  
exportación .**

**Renovación de cafetales  
vereda Rio Iquira - Teruel.**



**Tarabita en Teruel**



Gobernación del Huila

DEPARTAMENTO  
DEL HUILA





## CONSOLIDADO DE COBERTURA E INVERSIONES PARA RENOVACIÓN DE CAFETALES (2008 – 2011-A)

AÑO	COBERTURA (Has.)	FUENTES DE FINANCIACIÓN (MILLONES \$)			
		DPTO.	NACION FNC	GREMIO	PRODUCTORES
2008	11.735.9	500.0	1.731.2	932.33	41.549.4
2009	8.536.4	650.0	3.228.7	997.6	43.072.5
2010	8.526.7	650.0	1.563.2	150.0	48.815.0
2011-A	5.242.0	500.0	2.106.19	1.623.5	78.017.23
<b>TOTAL</b>	<b>34.041.0</b>	<b>2.300.0</b>	<b>8.629.29</b>	<b>3.703.4</b>	<b>213.534.03</b>



# AGRICULTURA

## Plantaciones Renovadas de café





# AGRICULTURA



## Secadero Coagrobrisas- El Pital



Gobernación del Huila

DEPARTAMENTO  
DEL HUILA



# AGRICULTURA

## REHABILITACION Y OPTIMIZACIÓN DE INFRAESTRUCTURA DE RIEGO AÑO 2011-A: COBERTURA E INVERSIONES



MUNICIPIO	PROYECTO	VALOR TOTAL ( mill. \$ )	APORTE DPTO. ( mill. \$ )	Has.	FAMILIAS	CUDAL (LPS)	LONG. LINEA CONDUCCIÓN (KM)
VIILLAVIEJA	Optimización del distrito de riego de pequeña escala San Borja.	100.90	100.90	200	35	360	0.5
CAMPOALEGRE	Excavación con maquinaria pesada en tramo de la conducción principal del canal La Esperanza.	17.59	17.59	287	28	400	6.0
AIPE	Construcción de obras de protección en el distrito de riego de pequeña escala La Brigada.	44.33	44.33	60	10	120	2.0
GARZÓN	Apoyo económico para cofinanciar la instalación de sistemas de riego en 18 invernaderos para cultivos transitorios en zona rural .	130.0	130.0	2	18	20	
ALGECIRAS	Rehabilitación de distrito de riego pequeña escala Satias Andes Bajo	80.75	80.75	187	75	110	18.0
	<b>TOTALES</b>	<b>292.82</b>	<b>292.82</b>	<b>736</b>	<b>166</b>	<b>880</b>	<b>26.5</b>



# AGRICULTURA

Satias Andes Bajo de Algeciras



Canal La Esperanza de Campoalegre



Gobernación del Huila

DEPARTAMENTO  
DEL HUILA





# AGRICULTURA



Distrito de Riego  
Tesalia- Paicol  
Inversión  
**\$94.648**  
millones



**3.823**  
Hectáreas de Riego



DEPARTAMENTO  
DEL HUILA



# AGUA PARA LA PAZ



Gobernación del Huila

## AGUAS DEL HUILA



## **TOTAL INVERSIÓN** AGUA POTABLE Y SANEAMIENTO BÁSICO 2011

**\$15.632.7**  
millones

**\$15.254.3**  
APORTE DEPARTAMENTO

**25**  
Municipios

**70**  
Veredas





# AGUAS DEL HUILA

**ACUEDUCTO:**  
**\$13.106.3**  
millones

LLEGANDO A:  
**5.156**  
viviendas

PITALITO- ACUEDUCTO VEREDAL REGUEROS



DEPARTAMENTO  
DEL HUILA



# AGUAS DEL HUILA

**\$1.526.3**

millones  
Llegando a

**1.856**

viviendas con agua  
potable.

Ampliando Cobertura  
**5%** en el 2007

al **12%** en 2011,  
zona rural

RICA BRISA, TARQUI

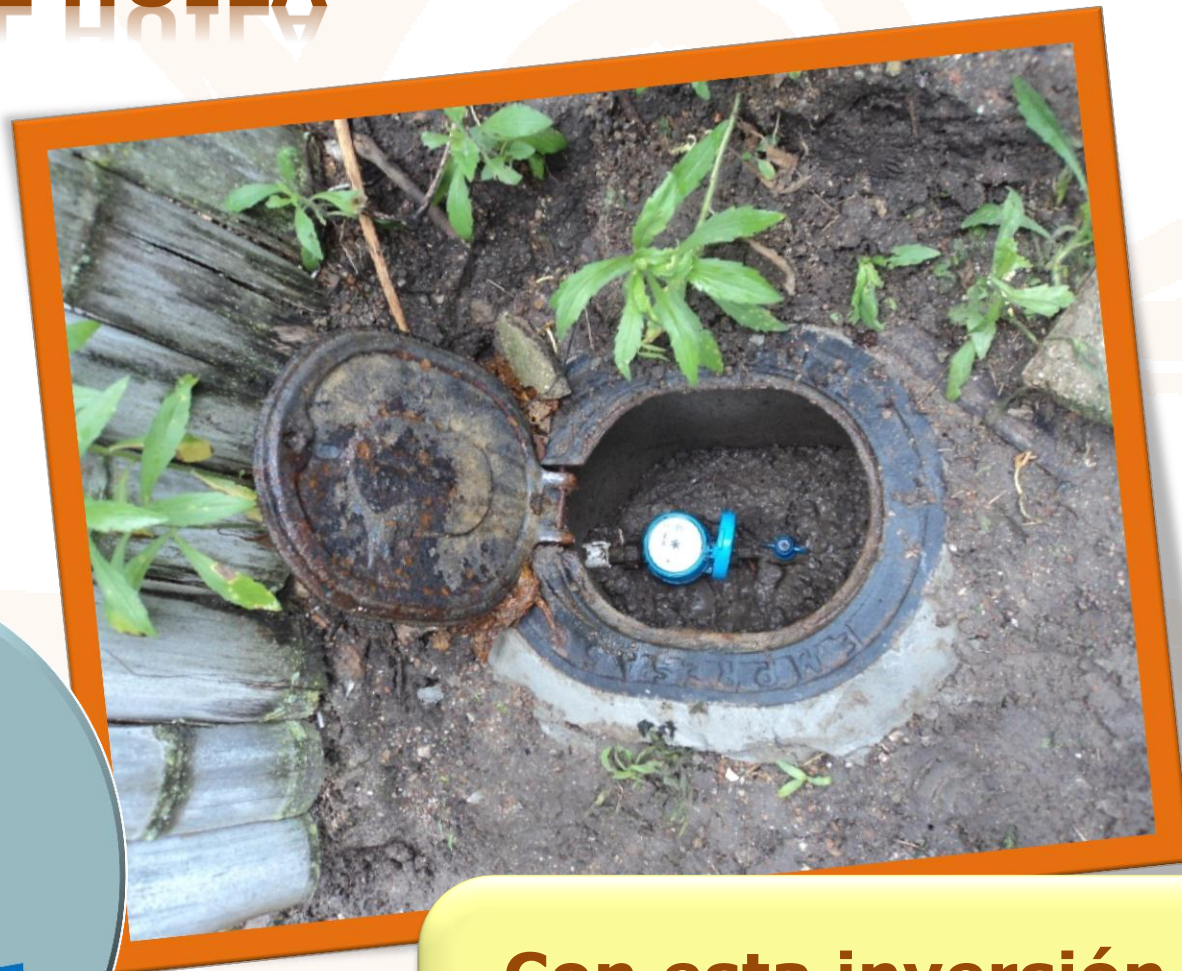


ACUEDUCTO VEREDA REGUEROS PITALITO





# AGUAS DEL HUILA



**3.300**

Medidores

inversión

**\$388.7**

Millones

Con esta inversión se llega al **100%**, de lo programado en el Plan de Desarrollo.



# AGUAS DEL HUILA

ALCANTARILLADO

**\$2.126.5**

millones

LLEGANDO A

**263**

nuevas Viviendas  
en la zona rural



PALMARITO - PITALITO



Gobernación del Huila

DEPARTAMENTO  
DEL HUILA



# LIDERAZGO DEPORTIVO Y RECREATIVO PARA UN HUILA PRODUCTIVO

---

**INDERHUILA**



Gobernación del Huila





# INDERHUILA



Gobernación del Huila

DEPARTAMENTO  
DEL HUILA





# INDERHUILA

Centros de  
Educación Física

**17.488**

niños

**237**

sedes Educativas

**811**

docentes asesorados

**35**

municipios



Gobernación del Huila

DEPARTAMENTO  
DEL HUILA





**Infraestructura  
Deportiva**  
**\$810,0**  
millones

**7**  
municipios





**Infraestructura  
Deportiva**  
**\$810,0**  
millones

**7**  
municipios



# INDERHUILA



**Inversión**  
**\$926.0**

**Juegos**  
**Intercolegiados**

**22.295**  
niños y jóvenes

**207**  
sedes Educativas

**37**  
municipios



Gobernación del Huila

DEPARTAMENTO  
DEL HUILA



# INDERHUILA



**JUEGOS  
NACIONALES  
DE PERIODISTAS  
DEPORTIVOS**



Gobernación del Huila

**DEPARTAMENTO  
DEL HUILA**





# INDERHUILA



DEPARTAMENTO  
DEL HUILA







**FIBA**  
**AMERICAS**

We Are Basketball



Campeonato Femenino 2011  
**NEIVA HUILA COLOMBIA**

**24 SEP AL 1 OCT 2011 NEIVA HUILA COLOMBIA**



Gobernación del Huila

DEPARTAMENTO  
DEL HUILA





**FIBA**  
**AMERICAS**  
We Are Basketball



Gobernación del Huila

**DEPARTAMENTO  
DEL HUILA**



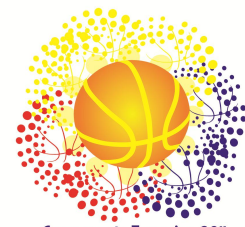








**FIBA**  
**AMERICAS**  
We Are Basketball



Campeonato Femenino 2011  
**NEIVA HUILA COLOMBIA**



Gobernación del Huila

**DEPARTAMENTO  
DEL HUILA**



# CULTURA Y TURISMO

---



Gobernación del Huila





# CULTURA Y TURISMO

## Festival Folclórico

Participación de **6.161** integrantes de grupos folclóricos, comparsas, del orden departamental, nacional e internacional para disfrute de **450.000** Turistas y visitantes.



**Inversión 2011**  
**\$3.146,3**  
millones



# CULTURA Y TURISMO

## ESCUELAS DE FORMACIÓN ARTISTICA

**37**

Municipios

**4.026**

Beneficiarios

**\$389,0**  
millones



# CULTURA Y TURISMO

## VIGÍAS DEL PATRIMONIO CULTURAL

- Conformación y fortalecimiento de **24** grupos de Vigías en **29** municipios del Huila, con 389 integrantes
- Sombrero de Pindo, declarado patrimonio.
- Publicaciones.
- Consejo departamental de patrimonio operando.



## 503 ALUMNOS VINCULADOS A EDUCACIÓN MUSICAL NO FORMAL EN EL CONSERVATORIO DEPARTAMENTAL DE MÚSICA





# CULTURA Y TURISMO

## FORTALECIMIENTO DE LOS MUSEOS



**17**

exposiciones a nivel regional

**7.000**

asistentes y visitantes en las exposiciones.

Inversión

**\$195,1**

millones

- Producción multimedia para la enseñanza científica y técnica de los grupos históricos.
- Creación e instalación de una obra de arte obelisco en el área urbana en el Municipio de Rivera

# CULTURA Y TURISMO

## Apoyo y Difusión de expresiones Artísticas a través de Organizaciones Musicales Bandística

27

Municipios con procesos bandísticos

250

Niños, niñas y jóvenes

Inversión

\$1.320

millones



Gobernación del Huila

DEPARTAMENTO  
DEL HUILA



# CULTURA Y TURISMO

## MANTENIMIENTO, DOTACIÓN Y APOYO A BIBLIOTECAS



**1.425**

Libros para dotación de las  
bibliotecas publicas  
municipales

**37**

municipios

Inversión

**\$196**

millones



Gobernación del Huila

DEPARTAMENTO  
DEL HUILA





# CULTURA Y TURISMO

## Construcción Centros Culturales

**Estudios Teatro  
Auditorio del  
Centro Cultural  
José Eustacio  
Rivera -Neiva**



**Sala abierta de Artes  
Escénicas Casa de la  
Cultura – Municipio  
de Elias**

**\$539.0**

**Millones  
Inversión 2011**

# CULTURA Y TURISMO

Feria Internacional de  
Turismo de Berlín I.T.B  
– Alemania–

**22**  
empresarios

**3**  
**FAMTRIP**  
agencias alemanas  
y francesas

**Divulgación y promoción del  
departamento para el  
desarrollo turístico**



DEPARTAMENTO  
DEL HUILA



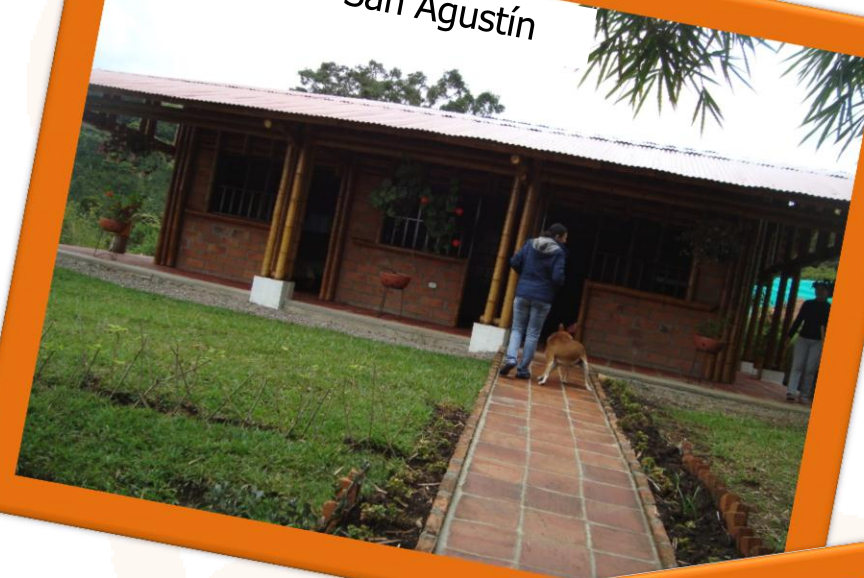


# CULTURA Y TURISMO

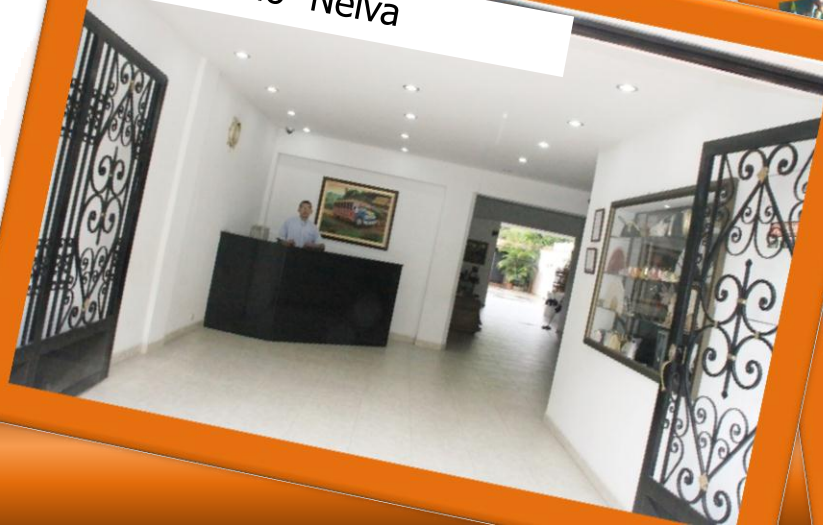
Casa Blanca- Garzón



Hotel Yuma- San Agustín



Casa Pablo- Neiva



San Agustín Internacional





# CULTURA Y TURISMO

## Participación de **32** Empresarios del Departamento del Huila en la Feria de ANATO 2011



# CULTURA Y TURISMO

**“Línea de Tasa Compensada  
de Turismo en el HUILA”**

## **19** Proyectos Viabilizados

Tasa: DTF + 0% Anual

Plazo Máximo: 6 años

Tiempo de Gracia: 1 Año

Monto Máximo: \$250.000.000

**LÍNEA ESPECIAL DE  
CRÉDITO**



**\$1.250.0**  
millones Dpto

**Monto Total**  
**\$4.793.0**  
millones

# COMPETITIVIDAD Y EMPRESARIAL

---

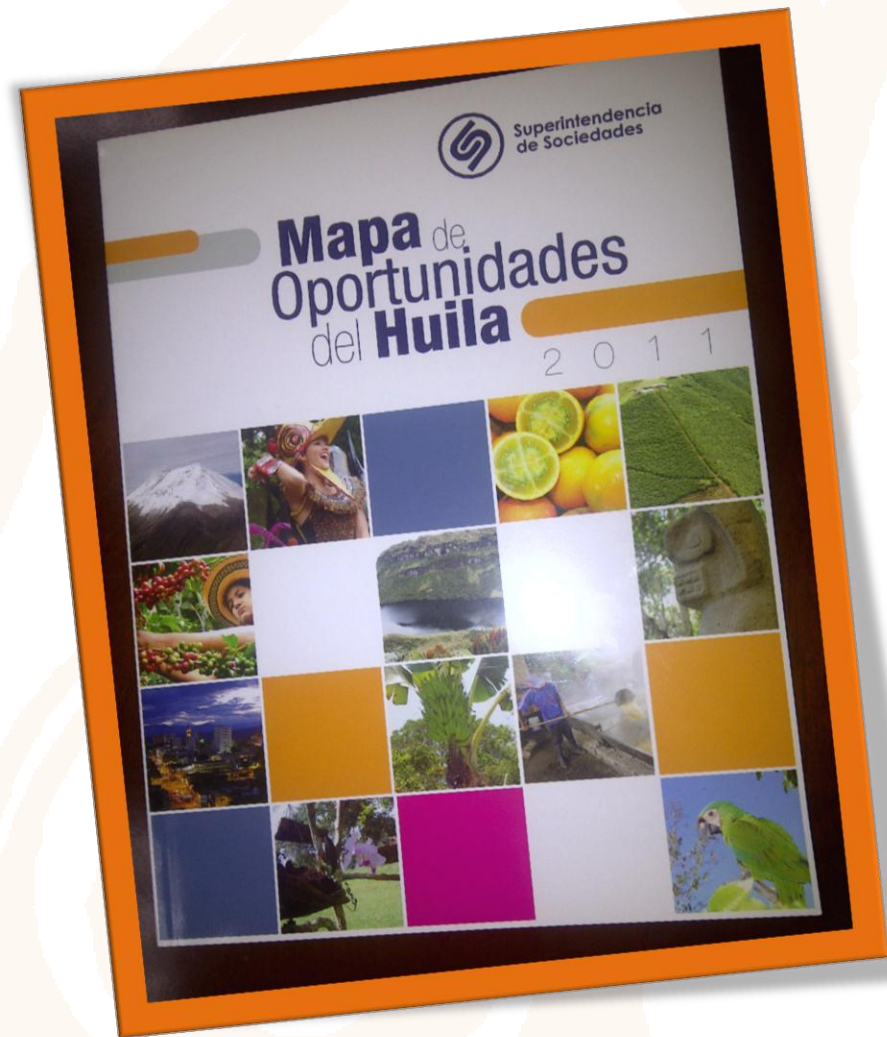


Gobernación del Huila





# COMPETITIVIDAD Y EMPRESARIAL



Participó con el equipo de profesionales de la Superintendencia de Sociedades para el **diagnostico empresarial** del Departamento del Huila resultando de esto el **Mapa de Oportunidades del Huila**



Gobernación del Huila

DEPARTAMENTO  
DEL HUILA



# COMPETITIVIDAD Y EMPRESARIAL

La oficina de Productividad y Competitividad hace parte de las mesas temáticas de los diferente **Proyectos Regionales Surmacizo**, con los departamentos del Putumayo, Caquetá, Tolima y Huila

**Proyecto Regional Viabilizado:  
Tolima y Huila**

**Distrito de Riego Venado - Boquerón**

**\$255.000,0**  
**millones**



Gobernación del Huila

DEPARTAMENTO  
DEL HUILA



# ASUNTOS SOCIALES

---



Gobernación del Huila





# MUJER CORAZON DEL HUILA

**Taller de capacitación sobre Autoestima y Programación Neurolingüística, con la participación de 210 mujeres de las comunas 1,4,9 y 10.**



Gobernación del Huila

**DEPARTAMENTO  
DEL HUILA**



# NIÑOS, NIÑAS Y ADOLESCENTES AMADOS HUILA FELIZ



**Celebración Día del Niño:**  
actividades lúdico-recreativas,  
por el rescate de los **Juegos**  
**Tradicionales,**

**850**  
niños, niñas y adolescentes  
incluyendo población en  
situación de desplazamiento  
municipios de Campoalegre,  
Gigante, La Plata, Aipe y  
Neiva.



DEPARTAMENTO  
DEL HUILA





# NIÑOS, NIÑAS Y ADOLESCENTES AMADOS HUILA FELIZ

- Informe de Gestión para la Rendición Pública de Cuentas.
- Acompañamiento en los talleres a N,N y A del Dpto para la RPC.
- Participación en el taller para el Fortalecimiento e Implementación de la Prevención y Erradicación de Trabajo Infantil.



Gobernación del Huila

DEPARTAMENTO  
DEL HUILA





# DISCAPACIDAD CON OPORTUNIDAD

- Capacitación a 50 personas en situación de discapacidad en: Habilidades, Competencias
  - Laborales y Actividades Productivas (Cultivos Hidropónicos
  - con hortalizas y especies forrajeras y Fortalecimiento en Desarrollo Humano)
  - en los municipios de Garzón, Pitalito, La Plata, Campoalegre y Aipe.



Gobernación del Huila

DEPARTAMENTO  
DEL HUILA



# HUILA TERRITORIO JOVEN



- Sensibilización en Ley 375 de 1997 le y de Juventud en los 17 municipios.
- Construcción del Plan Decenal de Juventud del Huila, con la participación de Jóvenes líderes, consejeros de juventud y organizaciones juveniles.
- Creación del grupo movilizador para la conformación del consejo departamental e juventud, conformado por los consejeros de las cuatro zonas del departamento.



Gobernación del Huila

DEPARTAMENTO  
DEL HUILA



# RESPONSABILIDAD SOCIAL

---



Gobernación del Huila





# RESPONSABILIDAD SOCIAL

**Salón Comunal del Hogar Geriátrico  
Romelia Hernández del municipio de  
Timaná**

**Inversión  
\$72.8  
millones**



**Antes**



**Después**



Gobernación del Huila

**DEPARTAMENTO  
DEL HUILA**



# RESPONSABILIDAD SOCIAL

CONSTRUCCIÓN CASA DE LA CULTURA  
VEREDA NAZARETH - PALERMO

Inversión  
**\$41,3**  
millones



Gobernación del Huila

DEPARTAMENTO  
DEL HUILA



# RESPONSABILIDAD SOCIAL

PROYECTOS RPS	Inversión	CANTIDAD	
COLEGIO SAN LUIS GONZAGA	\$375.7		✓
HOGAR GERIATRICO TIMANA	\$72.8		✓
DOTACION DE COLCHONETAS A HOGARES COMUNITARIOS DE ICBF	\$200.0	4.000	✓
DOTACION DE SILLAS Y MESAS PARA NIÑOS DE PREESCOLAR DE LAS INSTITUCIONES EDUCATIVAS	\$200.0	9.040	✓
DOTACION DE TRAJES TIPICOS 40 GRUPOS FOLCLORICOS DEL DEPARTAMENTO DEL HUILA	\$100.0	640	✓
CONSTRUCCIÓN HOGAR MULTIPLE MUNICIPIO DE TERUEL	\$73.0		✓
CONSTRUCCIÓN CASA DE LA CULTURA VEREDA NAZARETH - PALERMO	\$41,3		✓
<b>Total</b>	<b>\$1.062.8</b>		





# PLANEACIÓN

---



Gobernación del Huila



# CIENCIA Y TECNOLOGÍA E INNOVACIÓN COMO LIDERAZGO PRODUCTIVO



Gobernación del Huila

DEPARTAMENTO  
DEL HUILA



# CIENCIA, TECNOLOGÍA E INNOVACIÓN COMO LIDERAZGO PRODUCTIVO

CONTRAPARTIDAS  
OTRAS ENTIDADES;  
\$257,40

SENA; \$21,70

COLCIENCIAS;  
\$166,20

SECRETARIA DE  
AGRICULTURA Y  
MINERIA; \$15,00

SECRETARIA DE  
EDUCACIÓN;  
\$40,00

DEPARTAMENTO  
ADMINISTRATIVO  
DE PLANEACIÓN ;  
\$475,60

**INVERSION**  
Primer Semestre 2011  
Total

**\$975,9**  
Millones

Inversión Dpto.

**\$530,6**  
Millones



Gobernación del Huila

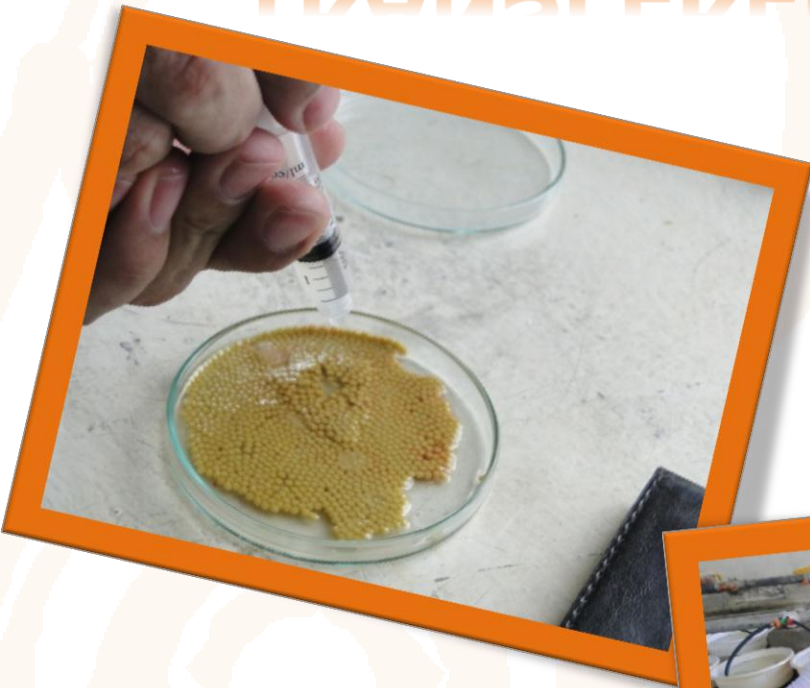
DEPARTAMENTO  
DEL HUILA





# CIENCIA, TECNOLOGÍA E INNOVACIÓN COMO LIDERAZGO PRODUCTIVO

## TRANSFERENCIA DE TECNOLOGÍA SECTOR PISCÍCOLA



**Proyecto Producción  
mas limpia machos de  
tilapia, sin uso de  
hormonas**



Gobernación del Huila

DEPARTAMENTO  
DEL HUILA



# CIENCIA, TECNOLOGÍA E INNOVACIÓN COMO LIDERAZGO PRODUCTIVO

## TRANSFERENCIA DE TECNOLOGÍA SECTOR PISCÍCOLA



***Proyecto  
para  
obtención de  
hembras de  
Capaz, con  
técnicas de  
Ginogénesis***



Gobernación del Huila

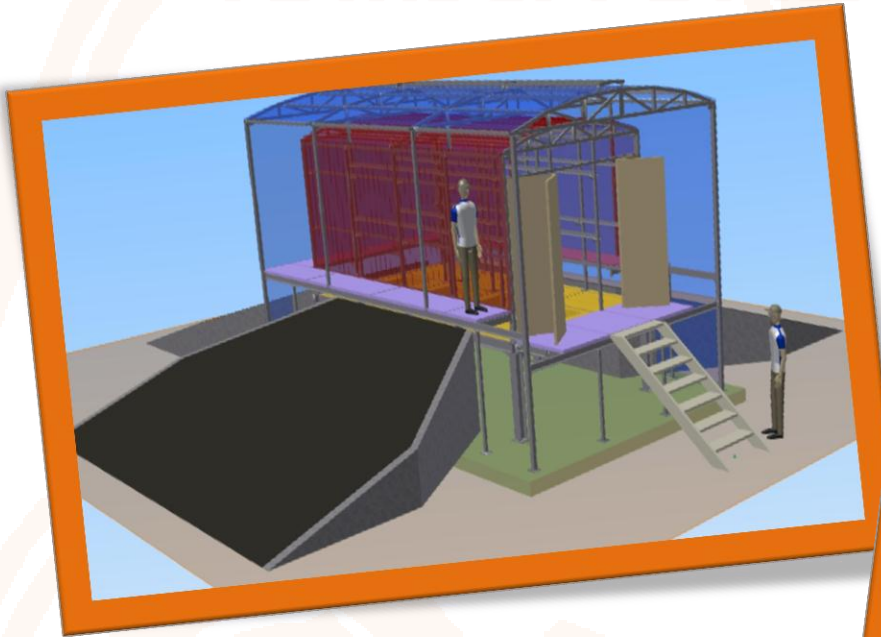
DEPARTAMENTO  
DEL HUILA





# CIENCIA, TECNOLOGÍA E INNOVACIÓN COMO LIDERAZGO PRODUCTIVO

## TRANSFERENCIA DE TECNOLOGÍA SECTOR TABACO



*Diseño y Construcción  
de un prototipo de horno  
de curado más eficiente,  
que incorpore energía  
renovable en el proceso,  
principalmente solar.*



Gobernación del Huila

DEPARTAMENTO  
DEL HUILA





# ENCADENAMIENTO PRODUCTIVO PARA EL LIDERAZGO COMPETITIVO



Gobernación del Huila

DEPARTAMENTO  
DEL HUILA



# ENCADENAMIENTO PRODUCTIVO PARA EL LIDERAZGO COMPETITIVO



Se realizó  
convenio con:  
Ministerio de las TICs  
Maloka

Centro Interactivo de Ciencia y Tecnología  
y los municipios de **Neiva** y **Garzón**  
Para la apropiación social de tecnologías  
de la información y la comunicación, con  
la estrategia de Ecosistemas Digitales

**Inversión**  
**\$2.436,7**  
millones

**Dpto. Aporto**  
**\$583,9**  
millones



Gobernación del Huila

DEPARTAMENTO  
DEL HUILA



# TRANSFORMACIÓN PRODUCTIVA Y PROMOCIÓN EMPRESARIAL



*Financiación para el  
desarrollo del Huila*

**Capacitaciones a las  
Mipymes con el objetivo  
de ampliar cobertura y  
mejorar las posibilidades  
a los empresarios y  
emprendedores de  
acceder a los diferentes  
programas**



Gobernación del Huila

**DEPARTAMENTO  
DEL HUILA**





# TRANSFORMACIÓN PRODUCTIVA Y PROMOCIÓN EMPRESARIAL

## Prodehuila

Este Fondo administrado  
por el **Infihuila**, benefició  
a **181**

**Microempresarios** en  
2011 a través de créditos  
blandos que van desde  
**\$500.000** hasta **\$13**  
**Millones** para desarrollar  
su negocio



**Inversión:**  
**\$755,8**  
**millones**



Gobernación del Huila

DEPARTAMENTO  
DEL HUILA



# TRANSFORMACIÓN PRODUCTIVA Y PROMOCIÓN EMPRESARIAL

35

**Emprendedores**  
se beneficiaron con  
créditos especial de la  
Gobernación del Huila  
y **Bancoldex** para  
empresas



**BANCOLDEX**  
BANCO DE COMERCIO EXTERIOR DE COLOMBIA S.A.



Por valor de  
**\$349,0**  
Millones



Gobernación del Huila

DEPARTAMENTO  
DEL HUILA



# SERVIDOR PUBLICO PARA EL LIDERAZGO PRODUCTIVO

---



Gobernación del Huila





# SERVIDOR PUBLICO PARA EL LIDERAZGO PRODUCTIVO

Se ha desarrollado el programa de Bienestar Social e incentivos con los funcionarios a través de actividades de recreación cultural y capacitaciones



Se sigue trabajando en el sostenimiento el Sistema de Calidad Integrado y MECI

Se elaboraron los diseños arquitectónicos para la adecuación de la infraestructura física del Archivo Dptal. y se adelanta la contratación de la digitalización de la información del archivo departamental



DEPARTAMENTO  
DEL HUILA

Gobernación del Huila



# SERVIDOR PUBLICO PARA EL LIDERAZGO PRODUCTIVO

Se ha realizado el Mejoramiento, Mantenimiento, Reparación de la infraestructura física del edificio de la Gobernación, las instalaciones de la Secretaría de Cultura y la recuperación del Teatro Pigoanza



Gobernación del Huila

DEPARTAMENTO  
DEL HUILA



# SERVIDOR PUBLICO PARA EL LIDERAZGO PRODUCTIVO

Implementando las plataformas tecnológicas:

- × Sistema de Información de Procesos Judiciales SiprojWeb.
- × Sistema de Información de Procesos Disciplinarios SIID
- × Sistema de Información de Personas Jurídicas SIPEJ

Implementación de un sistema denominado **EXTRANET**



Montaje de Video en Tiempo Real de las sesiones Ordinarias y Extraordinarias de la Asamblea Departamental y diferentes eventos del orden departamental.



# SERVIDOR PUBLICO PARA EL LIDERAZGO PRODUCTIVO

## LOGRO

A través del portal Web Gubernamental, se han puesto al servicio del ciudadano, desarrollos de interacción ciudadana, como son: wikis, comunidades, blogs, foros de opinión, chat institucional, PQR, preguntas frecuentes, formularios de registro, glosarios, disco duro trámites y servicios.

Con esta estrategia la Gobernación del Huila obtuvo el **Premio a la Mejor Solución Elegida en Línea ExceGEL 2011**, otorgado por el Ministerio TIC,s



DEPARTAMENTO  
DEL HUILA



# OLA INVERNAL

---



Gobernación del Huila





Gobernación del Huila

**DEPARTAMENTO  
DEL HUILA**





# AFFECTADOS POR OLA INVERNAL

A JUNIO DE 2011

**73%**  
del Departamento  
Afectado

**27**  
Municipios

**3431**

**Familias**

**1**  
Victima  
fatal



Gobernación del Huila

DEPARTAMENTO  
DEL HUILA



# MUNICIPIO DE TIMANÁ - TOBO



Gobernación del Huila

DEPARTAMENTO  
DEL HUILA



**MUCHAS  
GRACIAS**



*Gobernación del Huila*

**DEPARTAMENTO DEL HUILA**

