



GOBERNACION DEL HUILA
Secretaria de Salud Departamental

Boletín epidemiológico Enfermedades Transmitidas por Vectores y Zoonosis, departamento del Huila, semana 18, 2017

Hasta el 11 de mayo de 2017

Municipios en Zona de:



Virus Dengue
Virus Zika
Virus Chikunguña
Transmitidos por
Aedes Aegypti.

Brote dengue

PALERMO

HOB0

Dpto del Huila, y
otros 25 mpios
en zona de éxito

Municipios en Zona Alerta Dengue

BARAYA

VILLAVIEJA

TERUEL

Municipios en Seguridad Dengue

NEIVA

GARZON

ALGECIRAS

AGRADO

TIMANA

TARQUI

SAN AGUSTIN

¡Comportamiento Infección por Virus Dengue Huila!

ZONA	MUNICIPIO	Seguimiento conducta adecuada (Hospitalizados, Remitidos o en observación) dengue con signos de alarma (CSA)					Seguimiento conducta adecuada dengue grave (Ingreso Unidad Cuidado Intensivo)						
		Total casos	Presentaron Signos Alarma	%	Conducta adecuada	%	Dengue CSA Paj	Total casos	Concordancia Clasificación Final	Conducta adecuada	%	Pendientes ajuste (Paj)	
Norte	Neiva	350	128	37%	109	85%	84	11	11	9	82%	4	
	Aipe	11	3	27%	2	67%	2	0	0	0	0%	0	
	Algeciras	46	28	61%	27	96%	25	0	0	0	0%	0	
	Baraya	4	3	75%	3	100%	3	0	0	0	0%	0	
	Campoalegre	27	20	74%	19	95%	17	2	2	2	100%	1	
	Colombia	5	2	40%	1	50%	1	0	0	0	0%	0	
	Hobo	10	6	60%	5	83%	6	0	0	0	0%	0	
	Iquira	1	1	100%	0	0%	1	0	0	0	0%	0	
	Palermo	19	7	37%	7	100%	5	1	1	1	100%	0	
	Rivera	12	6	50%	6	100%	4	1	1	1	100%	1	
	Santa María	6	3	50%	3	100%	2	0	0	0	0%	0	
	Tello	5	3	60%	3	100%	0	1	1	1	100%	0	
	Teruel	4	2	50%	2	100%	2	0	0	0	0%	0	
Centro	Villavieja	10	6	60%	5	83%	2	0	0	0	0%	0	
	Yaguará	0	0	0%	0	0%	0	0	0	0	0%	0	
	Garzón	74	46	62%	45	98%	29	0	0	0	0%	0	
	Agrado	6	3	50%	3	100%	3	1	1	1	100%	1	
	Altamira	0	0	0%	0	0%	0	0	0	0	0%	0	
	Gigante	6	3	50%	2	67%	3	0	0	0	0%	0	
	Guadalupe	9	7	78%	5	71%	6	0	0	0	0%	0	
	Pital	6	0	0%	0	0%	0	0	0	0	0%	0	
	Suaza	9	4	44%	2	50%	4	0	0	0	0%	0	
	Tarqui	23	11	48%	11	100%	10	0	0	0	0%	0	
	Occidente	La Plata	30	16	53%	13	81%	7	0	0	0	0%	0
		La Argentina	2	2	100%	2	100%	2	0	0	0	0%	0
		Nátaga	1	1	100%	1	100%	1	0	0	0	0%	0
Paicol		1	0	0%	0	0%	0	0	0	0	0%	0	
Tesalia		0	0	0%	0	0%	0	0	0	0	0%	0	
Pitalito		81	41	51%	41	100%	22	0	0	0	0%	0	
Acevedo		7	5	71%	5	100%	3	0	0	0	0%	0	
Elias		2	2	100%	2	100%	0	0	0	0	0%	0	
Isnos		9	6	67%	6	100%	5	0	0	0	0%	0	
Oporapa		1	1	100%	1	100%	1	0	0	0	0%	0	
Palestina		3	2	67%	2	100%	1	0	0	0	0%	0	
Saladoblanco		3	3	100%	2	67%	0	0	0	0	0%	0	
Sur		San Agustín	15	11	73%	10	91%	9	0	0	0	0%	0
	Timaná	32	5	16%	5	100%	0	0	0	0	0%	0	
	HUILA	667	390	58%	353	91%	262	17	17	15	88%	7	
	ZONA 2017 NAS EPIDEMIOLOGIA	SEMANA	16	17	18	Total							
		NEIVA	21	20	11	273							
		AIPE	0	1	0	7							
		ALGECIRAS	0	1	1	46							
		BARAYA	0	1	0	4							
		CAMPOALEGRE	1	0	1	2							
		COLOMBIA	0	0	0	4							
		HOBO	3	0	2	10							
		IQUIRA	0	0	0	1							
		PALERMO	0	3	2	16							
RIVERA		0	1	0	13								
SANTA MARIA		0	0	0	5								
TELLO		0	0	0	2								
TERUEL	0	1	0	4									
VILLAVIEJA	1	2	0	6									
YAGUARA	0	0	0	0									
CENTRO	GARZON	5	4	0	56								
	AGRADO	1	1	0	6								
	ALTAMIRA	0	0	0	0								
	GIGANTE	1	0	0	5								
	GUADALUPE	1	0	2	8								
	PITAL	0	0	0	4								
	SUAZA	0	0	0	9								
	TARQUI	0	1	3	22								
	OCCIDENTE	LA PLATA	2	0	0	23							
		LA ARGENTINA	0	0	0	2							
		NATAGA	0	0	0	1							
		PAICOL	0	0	0	1							
		TESALIA	0	0	0	0							
SUR		PITALITO	4	4	4	54							
		ACEVEDO	0	0	0	4							
		ELIAS	0	0	0	1							
		ISNOS (SAN JOSE)	0	0	0	7							
		OPORAPA	0	0	0	1							
		PALESTINA	0	0	1	3							
		SALADOBLANCO	0	0	0	0							
		SAN AGUSTIN	0	1	0	11							
	TIMANA	0	2	2	27								
	HUILA	43	43	29	676								

ZONA	2017 NAS EPIDEMIOLOGO				
	SEMANA	16	17	18	Total
NORTE	NEIVA	21	20	11	273
	AIPE	0	1	0	7
	ALGECIRAS	0	1	1	46
	BARAYA	0	1	0	4
	CAMPOALEGRE	1	0	1	27
	COLOMBIA	0	0	0	4
	HOB0	3	0	2	10
	IQUIRA	0	0	0	1
	PALERMO	0	3	2	16
	RIVERA	0	1	0	13
	SANTA MARIA	0	0	0	5
	TELLO	0	0	0	2
	TERUEL	0	1	0	4
CENTRO	VILLAVIEJA	1	2	0	6
	YAGUARA	0	0	0	0
	GARZON	5	4	0	56
	AGRADO	1	1	0	6
	ALTAMIRA	0	0	0	0
	GIGANTE	1	0	0	5
	GUADALUPE	1	0	2	8
	PITAL	0	0	0	4
	SUAZA	0	0	0	9
	TARQUI	0	1	3	22
	LA PLATA	2	0	0	23
	LA ARGENTINA	0	0	0	2
	NATAGA	0	0	0	1
OCCIDENTE	PAICOL	0	0	0	1
	TESALIA	0	0	0	0
	PITALITO	4	4	4	54
	ACEVEDO	0	0	0	4
	ELIAS	0	0	0	1
	ISNOS (SAN JOSE)	0	0	0	7
	OPORAPA	0	0	0	1
	PALESTINA	0	0	1	3
	SALADOBLANCO	0	0	0	0
	SAN AGUSTIN	0	1	0	11
	TIMANA	0	2	2	27
	HUILA	43	43	29	667

INDICADORES DENGUE

La incidencia de dengue departamento del Huila a semana 18, es de 77,1 casos por cada 100.000 habitantes en zonas de riesgo (urbano). Incidencia de dengue Colombia es 38,4 casos por cien mil habitantes.

Se han notificado tres casos de mortalidad por dengue probable durante lo corrido del año 2017 los cuales se encuentran en estudio.

Fuente: SIVIGILA



Carrera 20 No 5b-36; Neiva – Huila - Colombia; PBX: 8701980

www.huila.gov.co; twitter: @HuilaGob; Facebook: www.facebook.com/huilagob; YouTube: www.youtube.com/huilagob



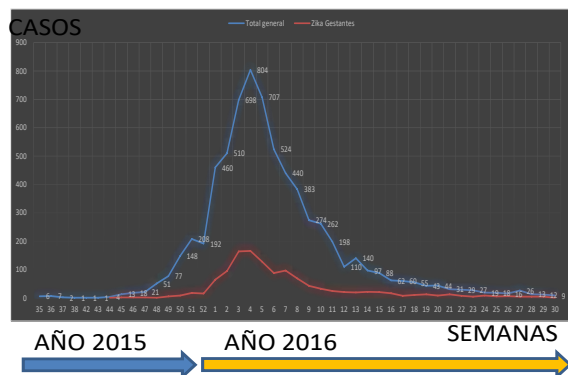


GOBERNACION DEL HUILA

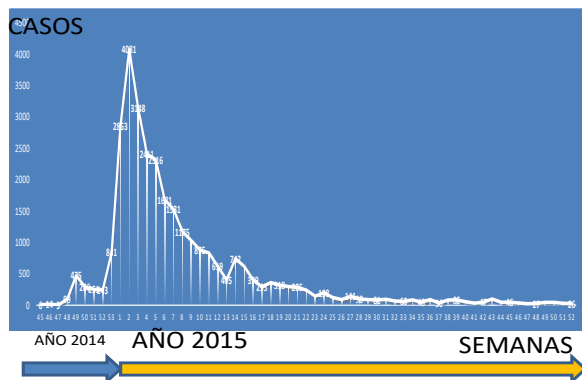
Secretaria de Salud Departamental

Comportamiento Otras Enfermedades Vectoriales y Zoonosis Huila, 2017

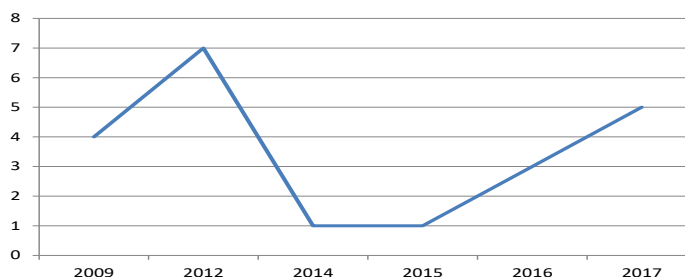
CURVA EPIDÉMICA DE ZIKA HUILA, 2015 - 2016



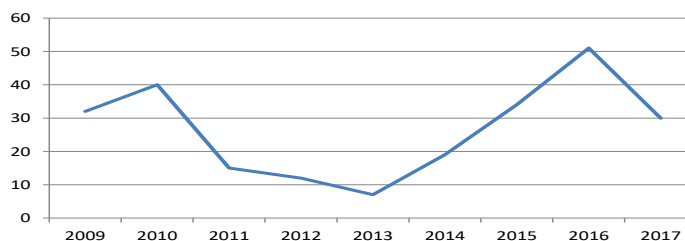
CURVA EPIDÉMICA DE CHIKUNGUÑA, 2014-2015



INCIDENCIA DE LEISHMANIASIS VISCERAL (CASOS 2009-2017) NEIVA



INCIDENCIA DE LEISHMANIASIS CUTANEA (CASOS 2009-2017) HUILA



Área afectada por Leishmaniasis Visceral, periurbana del municipio de Neiva



Otras Enfermedades Transmitidas por Vectores

Enfermedad de Chagas crónico 7 casos: Acevedo 1, Guadalupe 2, Aipe 1, Campoalegre 1, Pitalito 1, exterior 1.

Malaria: 7 casos Vivax (Venezuela, Vichada, Putumayo y Nariño), 7 casos Falciparum (Chocó, Nariño y Valle) y 2 caso de malaria mixta (Pendiente ajustar procedencia).

Leishmania cutánea: 33 caso de Huila, (Neiva 14, Campoalegre 3 y Rivera 13, Teruel 1, Colombia 1); otros dptos 18: Antioquia 2, Bolívar 1, Guaviare 1, Meta 5, Nariño 1; Tolima 3; Caquetá 3; Cauca 1; Amazonas 1; L. Mucosa 0 y L. Visceral 3, de Neiva.

"Si No hay criaderos No hay mosquitos".

"El Camino es la Educación"

YANID PAOLA MONTERO GARCÍA
Secretaria de Salud Departamental

Grupo Enfermedades Transmitidas por Vectores y Zoonosis:

CARLOS ALBERTO LOZANO POLANCO

Coordinador ETV y Salud Ambiental

MARÍA CLEMENCIA ROJAS GARCÍA

Coordinadora Laboratorio SP y EGI

LILIAN VALLEJO POLANCO: Laboratorio Virus

ARBEY ESPINOSA GONZALEZ: Aux. Laboratorio

SILVIA LORENA BECERRA: Entomología

GERMAN QUINCHE: Médico Auditor

LUIS JOSÉ TORRES ROJAS: Médico Epidemiólogo

CAMILO RIVERA VEGA: Profesional Apoyo

WILLIAM PERDOMO: Médico Veterinario, Zootecnista, Epidemiólogo.



Carrera 20 No 5b-36; Neiva – Huila - Colombia; PBX: 8701980

www.huila.gov.co; twitter: @HuilaGob; Facebook: www.facebook.com/huilagob; YouTube: www.youtube.com/huilagob

