



GOBERNACION DEL HUILA
Secretaria de Salud Departamental

Boletín epidemiológico Enfermedades Transmitidas por Vectores y Zoonosis, departamento del Huila, semana 17, 2017

Hasta el 4 de mayo de 2017

Municipios en Zona de:



Virus Dengue
Virus Zika
Virus Chikunguña
Transmitidos por
Aedes Aegypti.

Brote dengue

GIGANTE

HOBO

PALERMO

Departamento
del Huila, en
zona de éxito

Municipios en Zona
Alerta Dengue

NEIVA

AGRADO

VILLAVIEJA

ISNOS

Municipios en
Seguridad Dengue

GUADALUPE

CAMPOALEGRE

Otros 28 Mcipios en
zona de Éxito

Comportamiento Infección por Virus Dengue Huila!

ZONA	MUNICIPIO	Seguimiento conducta adecuada (Hospitalizados, Remitidos o en observación) dengue con signos de alarma (CSA)					Seguimiento conducta adecuada dengue grave (Ingreso Unidad Cuidado Intensivo)				
		Total casos	Presentaron Signos Alarma	%	Conducta adecuada	%	Dengue CSA Paj	Total casos	Concordancia Clasificación Final	Conducta adecuada	%
Norte	Neiva	319	114	36%	96	84%	75	10	10	8	80%
	Alpe	10	3	30%	2	67%	2	0	0	0	0%
	Algeciras	45	28	62%	27	96%	25	0	0	0	0%
	Baraya	3	2	67%	2	100%	2	0	0	0	0%
	Campoalegre	26	19	73%	18	95%	16	2	2	2	100%
	Colombia	5	2	40%	1	50%	1	0	0	0	0%
	Hobo	8	5	63%	4	80%	5	0	0	0	0%
	Iquirá	1	1	100%	0	0%	1	0	0	0	0%
	Palermo	16	6	38%	6	100%	5	1	1	1	100%
	Rivera	11	6	55%	6	100%	4	1	1	1	100%
	Santa María	6	3	50%	3	100%	2	0	0	0	0%
	Tello	5	3	60%	3	100%	1	1	1	1	100%
	Teruel	3	1	33%	1	100%	1	0	0	0	0%
	Villavieja	8	4	50%	3	75%	1	0	0	0	0%
Centro	Yaguará	0	0	0%	0	0%	0	0	0	0	0%
	Garzón	70	45	64%	43	96%	28	0	0	0	0%
	Agrado	6	3	50%	3	100%	3	0	0	0	0%
	Altamira	0	0	0%	0	0%	0	0	0	0	0%
	Gigante	6	3	50%	2	67%	3	0	0	0	0%
	Guadalupe	7	5	71%	4	80%	4	0	0	0	0%
	Pital	6	0	0%	0	0%	0	0	0	0	0%
	Suaza	9	4	44%	2	50%	4	0	0	0	0%
	Tarqui	19	10	53%	10	100%	9	0	0	0	0%
	La Plata	30	16	53%	13	81%	7	0	0	0	0%
Occidente	La Argentina	2	2	100%	2	100%	2	0	0	0	0%
	Nátaga	1	1	100%	1	100%	1	0	0	0	0%
	Paicol	1	0	0%	0	0%	0	0	0	0	0%
	Tesalia	0	0	0%	0	0%	0	0	0	0	0%
	Pitalito	76	39	51%	39	100%	20	0	0	0	0%
	Acevedo	7	5	71%	5	100%	3	0	0	0	0%
Sur	Elías	2	2	100%	2	100%	0	0	0	0	0%
	Isnos	9	6	67%	6	100%	5	0	0	0	0%
	Oporapa	1	1	100%	1	100%	1	0	0	0	0%
	Palestina	2	1	50%	1	100%	0	0	0	0	0%
	Saladoblanco	3	3	100%	2	67%	0	0	0	0	0%
	San Agustín	14	10	71%	9	90%	8	0	0	0	0%
	Timaná	27	5	19%	5	100%	0	0	0	0	0%
HUILA		629	361	57%	325	90%	241	15	15	13	87%

ZONA	2017 NAS EPIDEMIOLOG				Total
	SEMANA	15	16	17	
NORTE	NEIVA	10	25	3	263
	AIPE	0	0	0	9
	ALGECIRAS	1	0	1	45
	BARAYA	0	0	0	3
	CAMPOALEGRE	2	1	0	26
	COLOMBIA	0	0	0	4
	HOBO	0	3	0	8
	IQUIRA	0	0	0	1
	PALERMO	1	0	2	14
	RIVERA	1	0	0	12
	SANTA MARIA	0	0	0	5
	TELLO	0	0	0	3
	TERUEL	0	0	0	3
	VILLAVIEJA	0	1	0	4
CENTRO	YAGUARA	0	0	0	0
	GARZON	3	4	0	52
	AGRADO	0	1	0	5
	ALTAMIRA	0	0	0	0
	GIGANTE	0	1	0	5
	GUADALUPE	0	1	0	6
	PITAL	0	0	0	4
	SUAZA	0	0	0	9
	TARQUI	0	0	0	18
	LA PLATA	0	2	0	23
OCCIDENTE	LA ARGENTINA	2	0	0	2
	NATAGA	0	0	0	1
	PAICOL	0	0	0	1
	TESALIA	0	0	0	0
	PITALITO	2	6	3	51
	ACEVEDO	0	0	0	4
SUR	ELIAS	0	0	0	1
	ISNOS (SAN JOSE)	1	1	0	8
	OPORAPA	0	0	0	1
	PALESTINA	0	0	0	2
	SALADOBLANCO	0	0	0	0
	SAN AGUSTIN	1	0	0	10
HUILA		28	49	9	629

INDICADORES DENGUE

La incidencia de dengue departamento del Huila a semana 17, es de 72,7 casos por cada 100.000 habitantes en zonas de riesgo (urbano). Incidencia de dengue Colombia es 38,4 casos por cien mil habitantes.

Se han notificado tres casos de mortalidad por dengue probable durante lo corrido del año 2017 los cuales se encuentran en estudio.

Fuente: SIVIGILA



Carrera 20 No 5b-36; Neiva – Huila - Colombia; PBX: 8701980

www.huila.gov.co; twitter: @HuilaGob; Facebook: www.facebook.com/huilagob; YouTube: www.youtube.com/huilagob



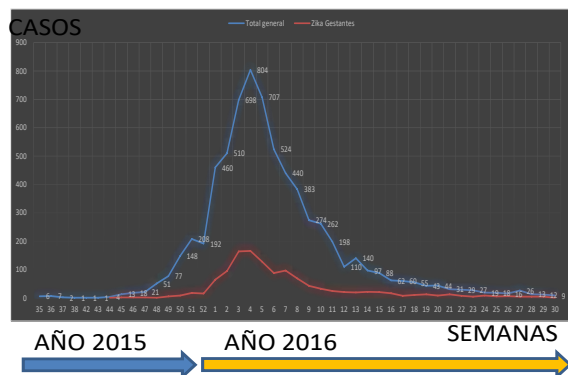


GOBERNACION DEL HUILA

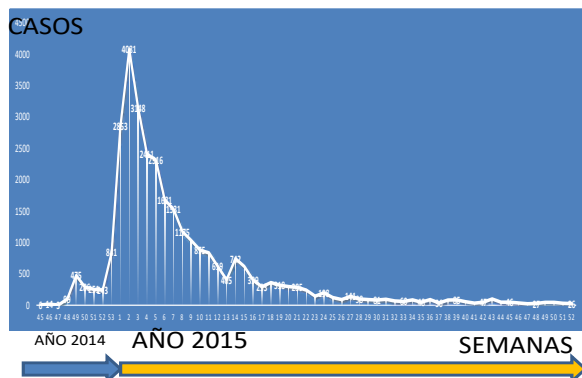
Secretaria de Salud Departamental

Comportamiento Otras Enfermedades Vectoriales y Zoonosis Huila, 2017

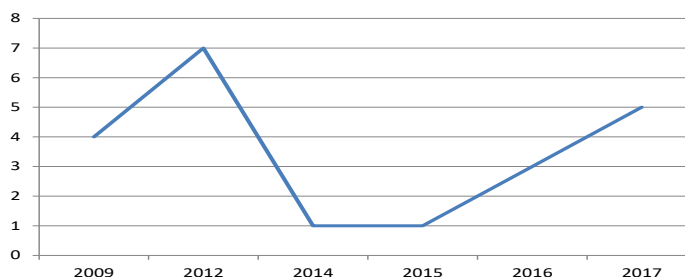
CURVA EPIDÉMICA DE ZIKA HUILA, 2015 - 2016



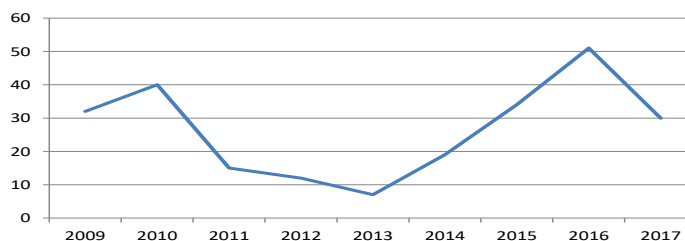
CURVA EPIDÉMICA DE CHIKUNGUÑA, 2014-2015



INCIDENCIA DE LEISHMANIASIS VISCERAL (CASOS 2009-2017) NEIVA



INCIDENCIA DE LEISHMANIASIS CUTANEA (CASOS 2009-2017) HUILA



Área afectada por Leishmaniasis Visceral, periurbana del municipio de Neiva



Otras Enfermedades Transmitidas por Vectores

Enfermedad de Chagas crónico 6 casos: Acevedo 1, Guadalupe 2, Aipe 1, Campoalegre 1, exterior 1.

Malaria: 6 casos Vivax (Venezuela, Vichada y Nariño), 7 casos Falciparum (Chocó, Nariño, Valle, Putumayo) y 2 caso de malaria mixta (Pendiente ajustar procedencia).

Leishmania cutánea: 30 caso de Huila, (Neiva 12, Campoalegre 3 y Rivera 13, Teruel 1); otros dptos 18: Antioquia 2, Bolívar 1, Guaviare 1, Meta 5, Nariño 1; Tolima 3; Caquetá 3; Cauca 1; Amazonas 1; L. Mucosa 0 y L. Visceral 3, de Neiva.

"Si No hay criaderos No hay mosquitos".

"El Camino es la Educación"

YANID PAOLA MONTERO GARCÍA
Secretaria de Salud Departamental

Grupo Enfermedades Transmitidas por Vectores y Zoonosis:

CARLOS ALBERTO LOZANO POLANCO

Coordinador ETV y Salud Ambiental

MARÍA CLEMENCIA ROJAS GARCÍA

Coordinadora Laboratorio SP y EGI

LILIAN VALLEJO POLANCO: Laboratorio Virus

ARBEL ESPINOSA GONZALEZ: Aux. Laboratorio

SILVIA LORENA BECERRA: Entomología

GERMAN QUINCHE: Médico Auditor

LUIS JOSÉ TORRES ROJAS: Médico Epidemiólogo

CAMILO RIVERA VEGA: Profesional Apoyo

WILLIAM PERDOMO: Médico Veterinario, Zootecnista, Epidemiólogo.



Carrera 20 No 5b-36; Neiva – Huila - Colombia; PBX: 8701980

www.huila.gov.co; twitter: @HuilaGob; Facebook: www.facebook.com/huilagob; YouTube: www.youtube.com/huilagob

