

**PASE**  
a la equidad  
en Salud

# Estrategia de Asistencia Territorial Unificada

## Formulación de los PTS

¡La salud  
la construyes tú!

# Contenido

- I. Contexto. Estrategia de Asistencia Territorial Unificada
- II. Plataforma y herramientas para la asistencia técnica
- III. Estructura Operativa

# Contenido

- I. Contexto. Estrategia de Asistencia Técnica Unificada
- II. Plataforma y herramientas para la asistencia técnica
- III. Estructura Operativa

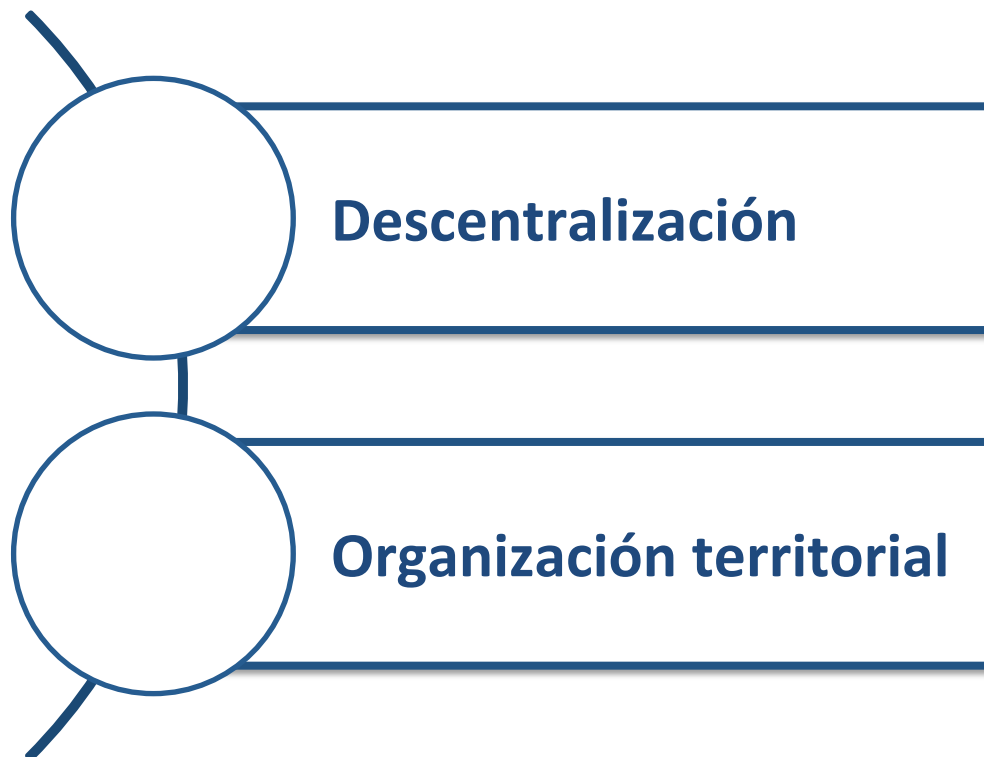
# **I. Contexto. Estrategia de Asistencia Territorial Unificada**

La dimensión transversal fortalecimiento de la Autoridad Sanitaria para la gestión de la salud, contempla en el componente fortalecimiento de la autoridad sanitaria, como una de sus estrategias el desarrollo del modelo de asistencia territorial unificado

**Función del Estado  
Para el fortalecimiento de  
la autoridad sanitaria**



**Enseñanza – Aprendizaje**



# Marco legal

## Constitución Política 1991

- Coordinación de la nación/ET

## Ley 715 de 2001

- Competencias de la nación y ET
- Asistencia técnica
- Desarrollo de políticas y planes

## Ley 1450 de 2010 (PND)

- Diferencias regionales como referencia obligatoria para formular políticas públicas

## Resolución 4107 de 2012

- Estructura MSPS
- Funciones de Asistencia Técnica

## Decreto 859 de 2014

- Crea Comisión Intersectorial

## Ley 617 de 2000

- Descentralización, vigilancia del gasto público

## Resolución 425 de 2008

- Desarrollo de la asistencia técnica para respuestas integrales a ET

## Ley 1438 de 2011

- Construcción PDSP 2012-2021

## Resolución 1841 de 2013

- Adopta el PDSP como indicativo de principios rectores de la política en salud

## ASISTENCIA TERRITORIAL UNIFICADA EN EL MARCO DEL PDSP

**Dimensión transversal:** Dimensión fortalecimiento de la Autoridad Sanitaria para la gestión de la salud

**Componente:** Fortalecimiento de la autoridad sanitaria

**Estrategias del componente :**

- Fortalecimiento de la regulación: Plan de fortalecimiento de la rectoría nacional de la salud pública

Plan de recuperación de capacidades sanitarias básicas de las entidades territoriales

**Desarrollo del modelo de asistencia territorial unificado.**

# Modelo de Asistencia Territorial Unificado

## AT trasmisibles 2010

- Actualmente AT, transmite conocimientos y practicas, se debe cambiar a Cooperación para generar capacidades y reconocimiento local.

## Cooperación técnica Trasmisibles 2012

- Ciclo PHVA
- Organización estratégica, táctica y operativa

## AT ENT- 2013

- Basada en evaluación capacidades ET en ENT
- Orientada a Fortalecer capacidades
- Equipos AT regionales

## Modelo AT PDSP 2013

- Estrategias, componentes
- Equipos AT ( 6 regiones)
- Orientada a fortalecer capacidades autoridad sanitaria

# Competencia en asistencia territorial

## Ministerio de Salud y Protección Social

Asistir  
técnicamente en  
materia de salud y  
promoción social a las  
entidades u organismos  
descentralizados  
territorialmente o  
por servicios.

## Dirección de Epidemiología y Demografía

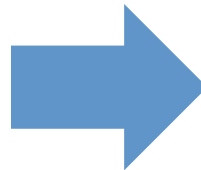
Dirigir la  
elaboración del Plan  
Decenal de Salud  
Pública y prestar  
asistencia técnica en los  
temas a su cargo.  
*(Decreto 4107  
de 2009)*

# ¿Qué se entiende por asistencia técnica?

Proceso interactivo de intercambio de conocimientos que permite dinamizar las actividades de planificación territorial de la salud de modo que estos apunten al desarrollo humano por medio del fortalecimiento de la autoridad sanitaria en busca de la recuperación de las capacidades sanitarias básicas de las entidades territoriales.

## **Medios:**

Metodologías,  
documentos y técnicas



## **Actividades:**

Talleres, asesorías,  
reuniones, conceptos  
escritos, suministro de  
tecnología blanda y/o dura,  
conferencias.

## Alcance de la asistencia territorial

Realizar la asistencia técnica a los departamentos y distritos para la formulación de los planes territoriales de salud, y a su vez, realizar las actividades de formación activa a sus funcionarios, para que ejecuten la asistencia técnica a los municipios para el desarrollo y formulación de los planes locales de salud.

# Elementos fundamentales del alcance

- Existe un fundamento pedagógico cuyo objetivo es la formación de planificadores locales que desarrollen competencias (conocimientos, actitudes y capacidades) para su quehacer en la planificación territorial de la salud y competencias funcionales en las organizaciones que ejercen la acción planificadora desde los niveles departamentales, distritales y municipales como autoridad sanitaria.
- Busca reducir la variabilidad del proceso de planificación territorial (derivada de la estrategia de planificación) que pueda tener como resultado el fortalecimiento de la autoridad sanitaria y la alineación de los territorios al marco definido por el Plan Decenal de Salud Pública 2012 – 2021.

## Formación Activa.

Constructivismo social.  
Aprendizaje significativo.  
Aprendizaje colaborativo

### Son importantes:

El agente formador, los participantes, los contenidos y el ambiente de aprendizaje.

Agente  
formador

Ejecuta de  
manera activa  
la AT

MSPS cuenta con competencia de AT sobre los departamentos y distritos, y éstos a su vez sobre municipios y algunos de los actores del Sistema General de Seguridad Social en Salud (SGSSS)

### Asistencia Técnica

### Asistencia Territorial Unificada

- Información
- Asesoría.
- Formación Educación.
- Acompañamiento

Procedimiento técnico interactivo de intercambio de conocimientos, que permite dinamizar los procesos de planificación territorial de la salud de modo que apunten al desarrollo humano, por medio del fortalecimiento de la autoridad sanitaria para la recuperación de capacidades sanitarias básicas en las entidades territoriales

## AMBIENTES DE APRENDIZAJE

Aprendizaje por Proyectos

### BASES CONCEPTUALES.

- ✓ Constructivismo social.
- ✓ Aprendizaje significativo.
- ✓ Aprendizaje colaborativo.

Alistamiento  
Institucional

Ruta Lógica  
PASE a la  
Equidad en  
Salud

Gestión  
Operativa

Identificación

Comprensión

Respuesta

### MODELO DE ASISTENCIA TERRITORIAL UNIFICADO.

ACTIVIDADES

ABP

ESTUDIO DE  
CASO

GUÍAS  
DIDÁCTICAS.

FORMACIÓN  
ACTIVA  
PASE.

PORTAFOLIO  
DIDÁCTICO.

PTS  
POAI

Presencial/Virtual : B Learning

# Actividades para la asistencia territorial

## Capacitación o formación

Capacidad \* Innovación  
Cambio\* Identificación  
\* Conocimientos  
\* habilidades  
\* Actitudes

## Asesoría

\* Opiniones \* Consejos  
\* Advertencias  
\* En respuesta a  
consultas, necesidades,  
inquietudes y problemas.

## Acompañamiento

Armonización del  
conocimiento a las  
prácticas cotidianas del  
quehacer público, con  
un experto.

# Justificación

Fortalecimiento de la autoridad nacional y territorial.



Recuperación , desarrollo o perfeccionamiento de capacidades básicas para actuar como planificadores e integradores de las acciones relacionadas con la producción social de salud dentro y fuera del sector salud.



Capacidad de medios



Capacidad de resultados

## Objetivos de la **asistencia técnica**

**Estandarizar la asistencia técnica en cabeza del orden nacional hacia las entidades territoriales y que estas, a su vez, repliquen a los demás actores.**

Fortalecer la gobernabilidad y la capacidad de rectoría de las entidades territoriales

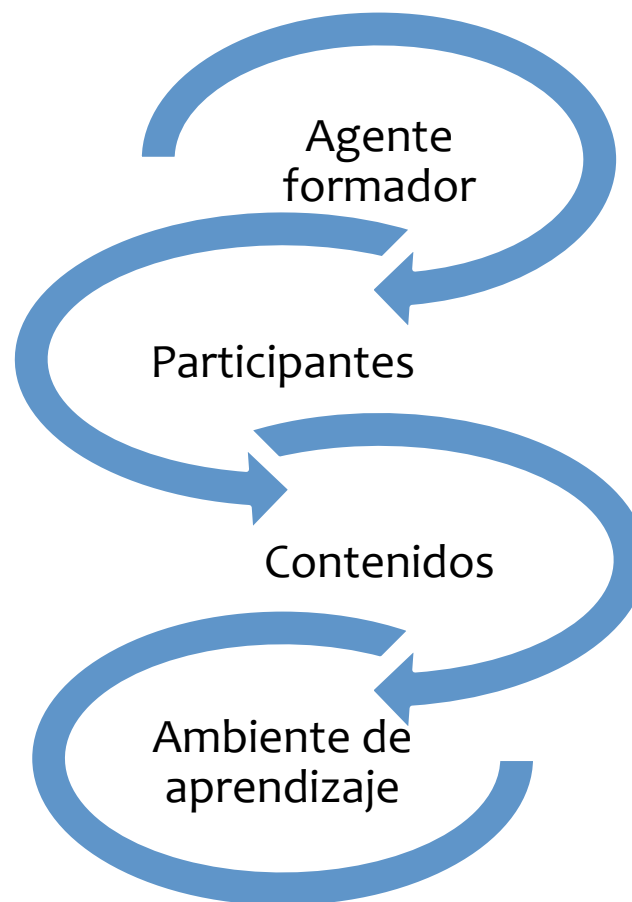
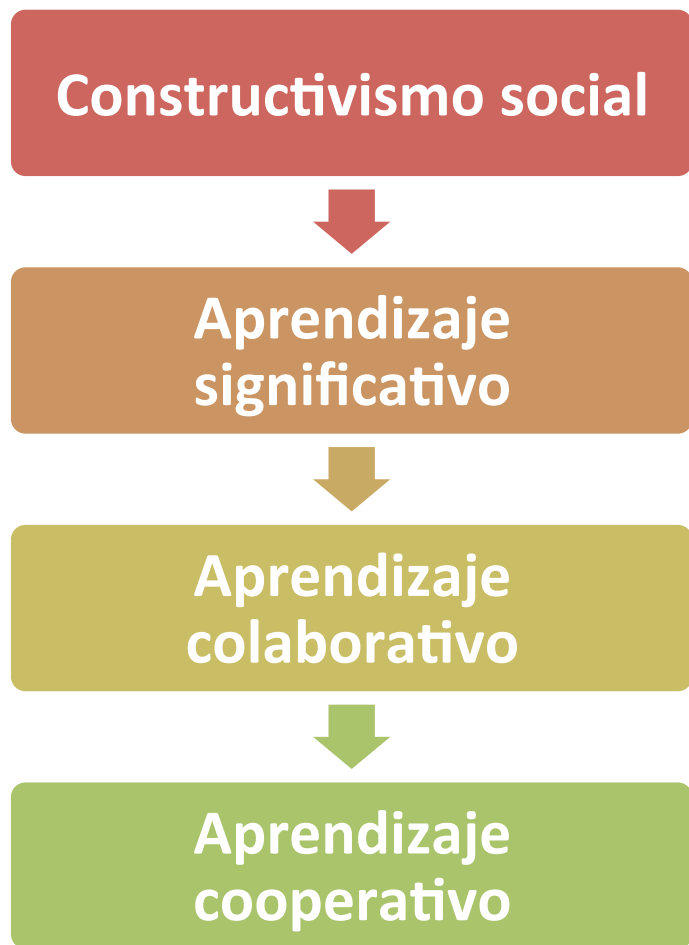
Asegurar los recursos financieros, tecnológicos y humanos requeridos para la asistencia técnica regional

Brindar asesoría y asistencia técnica a los territorios, EPS, IPS, ARL y actores sectoriales, transectoriales

Fortalecer competencias para gestión de planeación, operación, seguimiento y evaluación

Generar capacidades y motivación de distintos actores territoriales

## Formación Activa



## Estrategia ATU

- Formación activa
- Acompañamiento técnico en formulación de los PTS

## DEPARTAMENTOS Y DISTRITOS

- Formular sus PTS
- Implementar estrategias de Asistencia Técnica a los Municipios

## MUNICIPIOS

- Formular los PTS

Asesor Asistencia  
Territorial Unificada

### Roles:

- ✓ **Multiplicación**
- ✓ Acompañamiento
- ✓ **Planeación**

ATU	Funcionario Deptal	Funcionario Mpal
Multiplicación	Multiplicación	Planeación
Acompañamiento	Planeación	

**Multiplicación**  
de la formación  
activa para la  
Planeación  
Territorial en  
Salud

**Funcionarios  
Departamentales**  
encargados de la  
**planeación** territorial  
en salud

**Acompaña  
miento** a la  
multiplicación

**Multiplicación** de la  
formación activa  
para la Planeación  
Territorial en Salud

**Funcionarios  
Municipales**  
encargados de la  
**planeación** territorial  
en salud

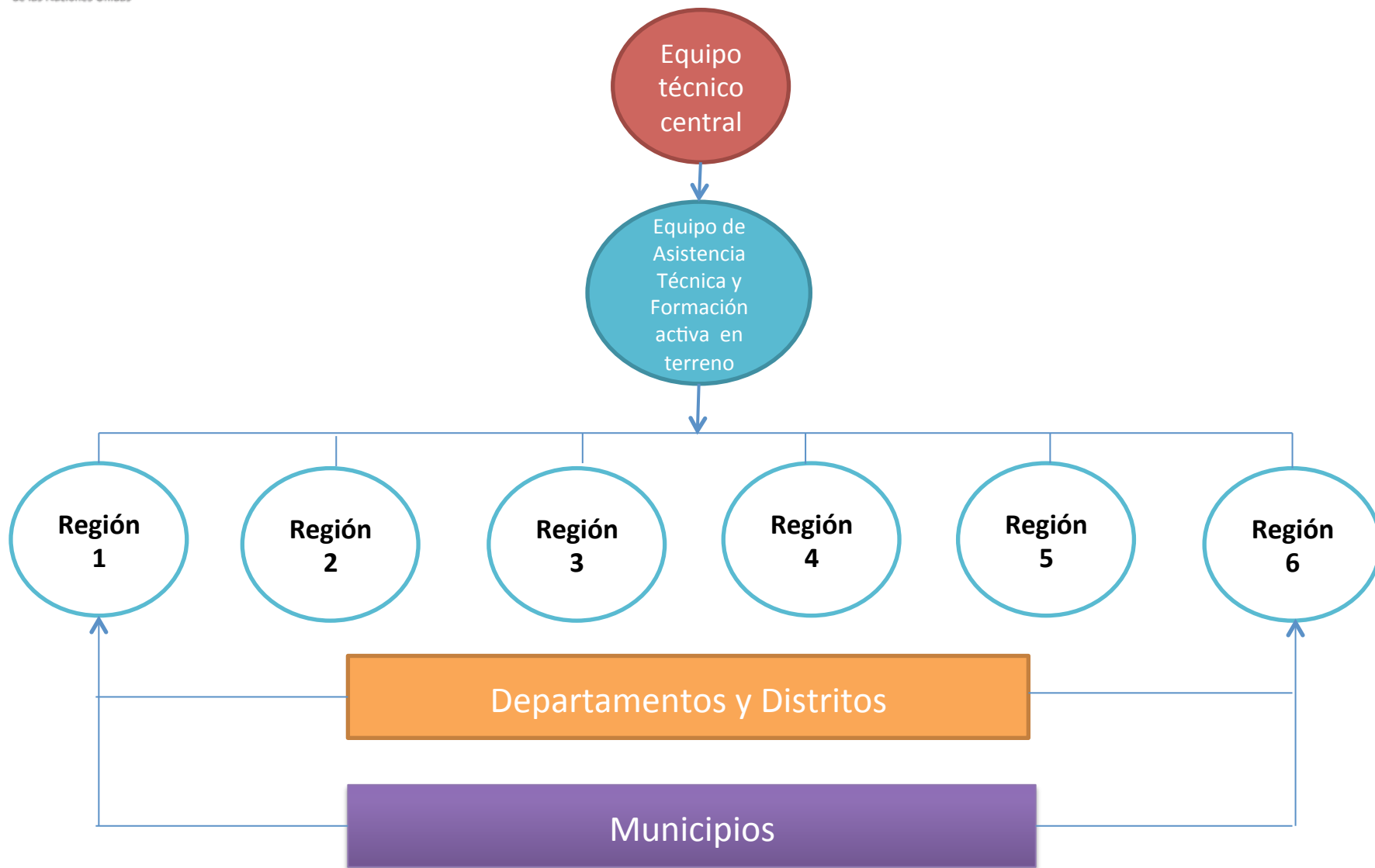
Responde a una distribución de regiones y niveles de operación que permite la administración y ejecución de todo movimiento

La labor de los multiplicadores a partir de un grupo central de expertos gestores de conocimiento, facilita procesos de formación y transmisión de lo aprendido.

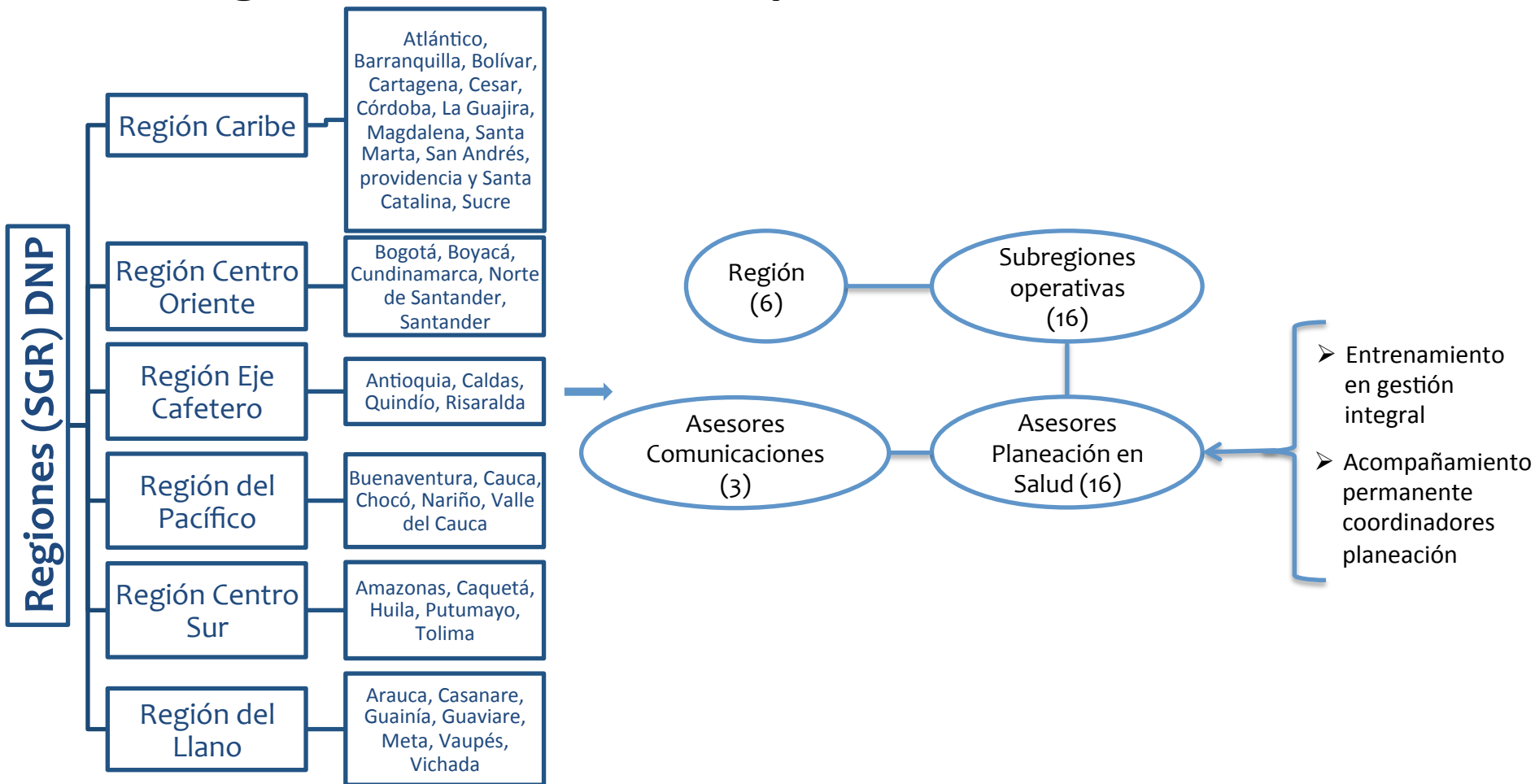
## Estructura Nodal

Facilita la difusión y aplicación del proceso de formación y asesoría a funcionarios encargados de la planificación territorial y de asistencia técnica

Optimiza la ejecución y seguimiento del proceso de formación y asesoría; y simplifica los procesos de evaluación, verificación y supervisión por parte del MSPS.



# Organización territorial para la asistencia técnica



# Contenido

- I. Contexto. Estrategia de Asistencia Técnica Unificada
- II. Plataforma y herramientas para la asistencia técnica
- III. Estructura Operativa

INICIO

NOTICIAS ▾

EVENTOS ▾

CURSOS ▾

Usted no se ha identificado. (Entrar)

## PLAN DECENAL DE SALUD PÚBLICA

*El Ministerio de Salud y Protección Social  
inicia este lunes 26 de agosto.*



### Componente Estratégico

El Ministerio de Salud y Protección Social inicia este lunes 26 de agosto un Diplomado Virtual dirigido a funcionarios de las entidades departamentales y distritales.

### Plan Operativo Anual de Inversión

El Ministerio de Salud y Protección Social inicia este lunes 26 de agosto un Diplomado Virtual dirigido a funcionarios de las entidades departamentales y distritales.

### Sistema de monitoreo y evaluación del Plan Decenal de Salud Pública

El Ministerio de Salud y Protección Social inicia este lunes 26 de agosto un Diplomado Virtual dirigido a funcionarios de las entidades departamentales y distritales.

## ESTRUCTURACIÓN PLATAFORMA VIRTUAL

# 02 REGIONALES

22

Cada una de estas regiones  
está conformada por  
sus respectivos Deptos

# 01

## NODO CENTRAL

A partir del cual se direccionan  
las diferentes acciones propias  
del los procesos del proyecto como  
seguimiento, vigilancia, control  
evaluación



## CURSOS

Asesoría pedagógica y coordinación asesores  
territoriales de salud

32

## DEPARTAMENTOS

5

## DISTRITOS

Para un total de 37 entidades territoriales



16

Tutores serán asignados.

# 03

# 04

25

Municipios que corresponden al Depto  
del Cesar cada municipio dentro de  
un curso es representado como  
un estudiantes

REGIONALES OPERATIVAS	1	Magdalena, Santa Marta, La Guajira
	2	La Guajira
	3	Atlántico, Barranquilla, Bolívar, Cartagena
	4	Antioquia, Chocó
	5	Córdoba, Sucre
	6	Caldas, Quindío, Risaralda
	7	Cundinamarca, San Andrés Isla
	8	Norte de Santander, Santander, Cesar
	9	Boyacá, Casanare
	10	Cauca, Nariño
	11	Buenaventura, Valle del Cauca
	12	Hulla, Tolima
	13	Amazonas, Guainía
	14	Meta, Vaupés
	15	Arauca, Vichada
	16	Caquetá, Putumayo, Bogotá, Guaviare
REGION CARIBE		
		Cesar
		Guajira
		Magdalena
		Santa Martha DTHC
		Atlantico
		Barranquilla
		Bolívar
		Cartagena DTC
		Cordoba
		Sucre
REGION CENTRO ORIENTE		
		Bogotá, Boyacá, Cundinamarca, Norte de Santander, Santander
REGION EJE CAFETERO		
		Antioquia, Caldas, Quindío, Risaralda
REGION DEL PACÍFICO		
		Buenaventura, Cauca, Chocó, Nariño, Valle del Cauca
REGION CENTRO SUR		
		Amazonas, Caquetá, Huila, Putumayo, Tolima
REGION DEL LLANO		
		Arauca, Casanare, Guainía, Guaviare, Meta, Vaupés, Vichada



Total de Municipios a los cuales  
van dirigidos  
Los Cursos

## Cursos disponibles

### Buenas prácticas y experiencias exitosas en planeación territorial

### Asesoría pedagógica y coordinación asesores territoriales de salud

Profesor: Lina Margarita Bravo Ardiila

Profesor: Juan Andres Castro Tobn

Profesor: Fabian Daz Garzn

Profesor: Gloria Milena Gracia Charry

Profesor: Paulo Javier Lara Amaya

Profesor: Jos Rafael Navarro Rubiano

Profesor: Maritza Pomares Quimbay

Profesor: Norma Lilia Rubiano Blanco


Profesor: Julio César Vergel Garnica

### MOODLE PARA PROFESORES

## NAVEGACION

 [Página Principal](#)


 [Área personal](#)

 [Páginas del sitio](#)

 [Mi perfil](#)

 [Mis cursos](#)

## ADMINISTRACIÓN

 [Ajustes de mi perfil](#)

## Ministerio de Salud y Protección Social.

**Atención al ciudadano:** Lunes a viernes, de 8:00 a.m. a 5:00 p.m., en jornada continua

**Punto de atención presencial:** Carrera 13 No. 32-76, piso 1, Bogotá. Código Postal 110311

**Vía telefónica:** Bogotá (57-1) 595 35 25.

**Línea gratuita nacional** 01 8000 95 25 25, opciones 1-1

**Virtual:** Contáctenos

**Notificaciones judiciales:** [notificacionesjudiciales@minsalud.gov.co](mailto:notificacionesjudiciales@minsalud.gov.co)

**Conmutador:** (57-1) 330 50 00 - Central de fax: (57-1) 330 5050

**En caso de desastres:** (57-1) 330 50 71 - Atención 24 horas



[Página Principal](#)

[NOTICIAS](#) ▾

[EVENTOS](#) ▾

[CURSOS](#) ▾

[Mi panel de control](#) ▾

[Mis cursos](#) ▾

Usted se ha identificado como Minsalud OPS (Salir)

[PÁGINA PRINCIPAL](#) / [CURSOS](#) / [MISCELÁNEA](#) / [PLAN DECENAL DE SALUD PÚBLICA](#) / [ACTIVIDADES](#)



CONTENIDOS

ACTIVIDADES

RECURSOS

ENTREGAS

COMUNICACIONES



BIENVENIDOS



BIENVENIDOS



NAVEGACIÓN



[Página Principal](#)

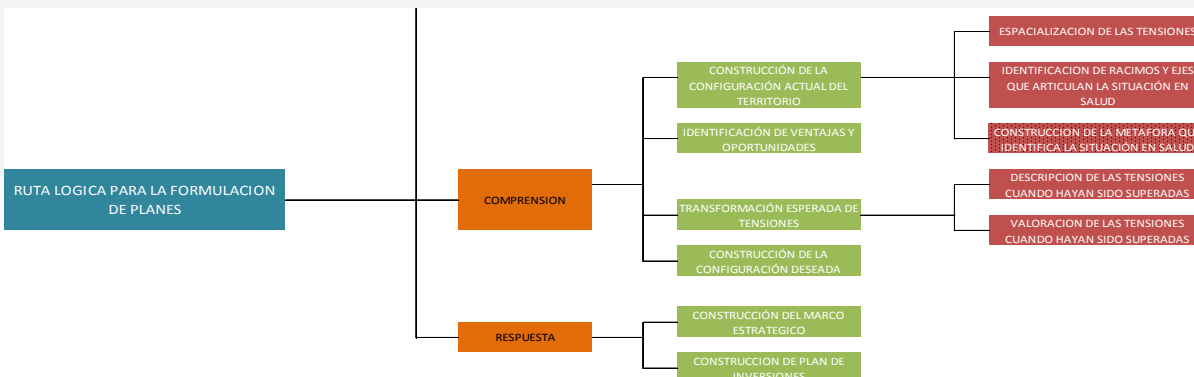
[Área personal](#)

[Páginas del sitio](#)

[Mi perfil](#)

[Curso actual](#)

◀CONTENIDOS





[Página Principal](#)

[NOTICIAS](#)

[EVENTOS](#)

[CURSOS](#)

[Mi panel de control](#)

[Mis cursos](#)

Usted se ha identificado como Minsalud OPS (Salir)

[PÁGINA PRINCIPAL](#) / [CURSOS](#) / [MISCELÁNEA](#) / [PLAN DECENAL DE SALUD PÚBLICA](#) / [ACTIVIDADES](#)



**BIENVENIDOS**



BIENVENIDOS



**NAVEGACIÓN**



[Página Principal](#)

[Área personal](#)

[Páginas del sitio](#)

[Mi perfil](#)

[Curso actual](#)

CONTENIDOS

ACTIVIDADES

RECURSOS

ENTREGAS

COMUNICACIONES

CONTENIDOS

RECURSOS

Elementos conceptuales correspondientes a cada uno de los pasos que hacen parte de cada uno de los momentos de la ruta lógica

Conjunto de trabajos complementarios o prácticas presenciales o virtuales, a desarrollar para cada uno de los pasos que hacen parte de los momentos de la ruta lógica, incluye las herramientas, aplicativos y tutoriales necesarios para su ejecución.

Corresponde la biblioteca virtual con publicaciones y documentos, así como los elementos didácticos y pedagógicos necesarios para la replicación y profundización de los contenidos.

Espacio virtual para la entrega de productos y la devolución de realimentación sobre los mismos.

Incluye las herramientas virtuales sincrónicas y asincrónicas para establecer comunicación virtual de reforzamiento para las actividades programadas (Foros, chats y video chats)



## ASESORÍA PEDAGÓGICA Y COORDINACIÓN ASESORES TERRITORIALES DE SALUD

Este foro está dispuesto para abordar los elementos pedagógicos, técnicos, operativos y de coordinación del equipo de asesores territoriales en salud del Convenio 084 suscrito entre el MSPS y UNFPA. En él se absolverán las dudas e inquietudes relacionadas con el desarrollo de las actividades incluidas en la secuencia general de asistencia técnica para cada uno de los pasos y momentos de la ruta lógica planteada en la estrategia PASE a la Equidad en Salud en los aspectos relacionados con las temáticas logísticas y operativas.

Saludos.

JULIO CESAR

[Añadir un nuevo tema de discusión](#)



### Recursos

de Olga Clemencia Henao - martes, 5 de agosto de 2014, 17:38

Hola! me preguntan en Antioquia que si, dado que hasta ahora van a comenzar a utilizar los recursos que el MSPS había enviado para la construcción de ASIS pueden orientar los recursos que pertenecen a los municipios que ya hicieron el ASIS hacia el fortalecimiento de la autoridad sanitaria a través de la estrategia "PASE A LA EQUIDAD EN SALUD"

[Editar](#) | [Borrar](#)

[Hacer un comentario en este tema](#) (1 respuesta)



### NAVEGACIÓN



- [Página Principal](#)
- [Área personal](#)
- [Páginas del sitio](#)
- [Mi perfil](#)
- [Curso actual](#)
- [APCATS](#)
  - [Participantes](#)
  - [Insignias](#)
- [Mis cursos](#)



### ADMINISTRACIÓN



- [Administración del curso](#)
  - [Activar edición](#)
  - [Editar ajustes](#)
  - [Usuarios](#)
  - [Filtros](#)
  - [Informes](#)
  - [Calificaciones](#)
  - [Insignias](#)
  - [Copia de seguridad](#)

# Contenido

- I. Contexto. Estrategia de Asistencia Técnica Unificada
- II. Plataforma y herramientas para la asistencia técnica
- III. Estructura Operativa

FICHA DE EVALUACIÓN DE NIVEL DE COMPLEJIDAD DE LAS ENTIDADES TERRITORIALES PARA LA ASISTENCIA TÉCNICA					
Departamento:	Norte de Santander				
Ciudad sede:	Bogotá				
Via de transporte a sede:	Terrestre		Aereo	x	
ASPECTOS DE EVALUACIÓN	CRITERIOS DE EVALUACIÓN	CLASIFICACIÓN	PUNTAJE	PUNTAJE ASIGNADO	PESO PORCENTUAL
TAMAÑO	Municipios a cargo para asistencia técnica	De 0 a 25 municipios	8	16	40
		De 26 a 50 municipios	16		
		De 51 a 75 municipios	24		
		De 76 a 100 municipios	32		
		De 101 a 125 municipios	40		
INSTITUCIONALIDAD	Planeación	Resultado del indice de desempeño integral IDI, para el agregado municipal por departamento critico	20	12	40
		Resultado del indice de desempeño integral IDI, para el agregado municipal por departamento bajo	16		
		Resultado del indice de desempeño integral IDI, para el agregado municipal por departamento medio	12		
		Resultado del indice de desempeño integral IDI, para el agregado municipal por departamento satisfactorio	8		
		Resultado del indice de desempeño integral IDI, para el agregado municipal por departamento sobresaliente	4		
	Salud	Clasificacion de autopersepcion al proceso de planificacion territorial en salud Optimo	5	10	
		Clasificacion de autopersepcion al proceso de planificacion territorial en salud Moderado	10		
		Clasificacion de autopersepcion al proceso de planificacion territorial en salud Debil	15		
		Clasificacion de autopersepcion al proceso de planificacion territorial en salud Incipiente	20		
ACCESO GEOGRAFICO	Terrestre	Acceso terrestre a la ciudad sede entre 0 y 3 horas	5	5	20
		Acceso terrestre a la ciudad sede entre 3 y 6 horas	10		
		Acceso terrestre a la ciudad sede entre 6 y 10 horas	15		
		Acceso terrestre a la ciudad mayor a 10 horas	20		
	Aereo	Acceso aereo a la ciudad sede con frecuencia diaria	5		
		Acceso aereo a la ciudad sede con frecuencia dos veces a la semana	10		
		Acceso aereo a la ciudad sede con frecuencia tes veces a la semana	15		
	Acceso aereo a la ciudad sede con frecuencia semanal	20			
CLASIFICACIÓN:	Mediana Complejidad			43	100

## Clasificación Objetiva de Entidades Territoriales de Salud Departamentales y Distritales

MARCADOR	
CLASIFICACIÓN	PUNTAJE
ALTA COMPLEJIDAD	De 0 a 33 puntos
MEDIANA COMPLEJIDAD	de 34 a 66 puntos
BAJA COMPLEJIDAD	De 67 a 100 puntos

MARCADOR	
TIPO	Entidades Territoriales
ALTA COMPLEJIDAD	2
MEDIANA COMPLEJIDAD	29
BAJA COMPLEJIDAD	6
TOTAL	37

## TAMAÑO

<b>Municipios a cargo para asistencia técnica</b>	De 0 a 25 municipios
	De 26 a 50 municipios
	De 51 a 75 municipios
	De 76 a 100 municipios
	De 101 a 125 municipios

## ACCESO GEOGRÁFICO

<b>Terrestre</b>	Acceso terrestre a la ciudad sede entre 0 y 3 horas
	Acceso terrestre a la ciudad sede entre 3 y 6 horas
	Acceso terrestre a la ciudad sede entre 6 y 10 horas
	Acceso terrestre a la ciudad mayor a 10 horas

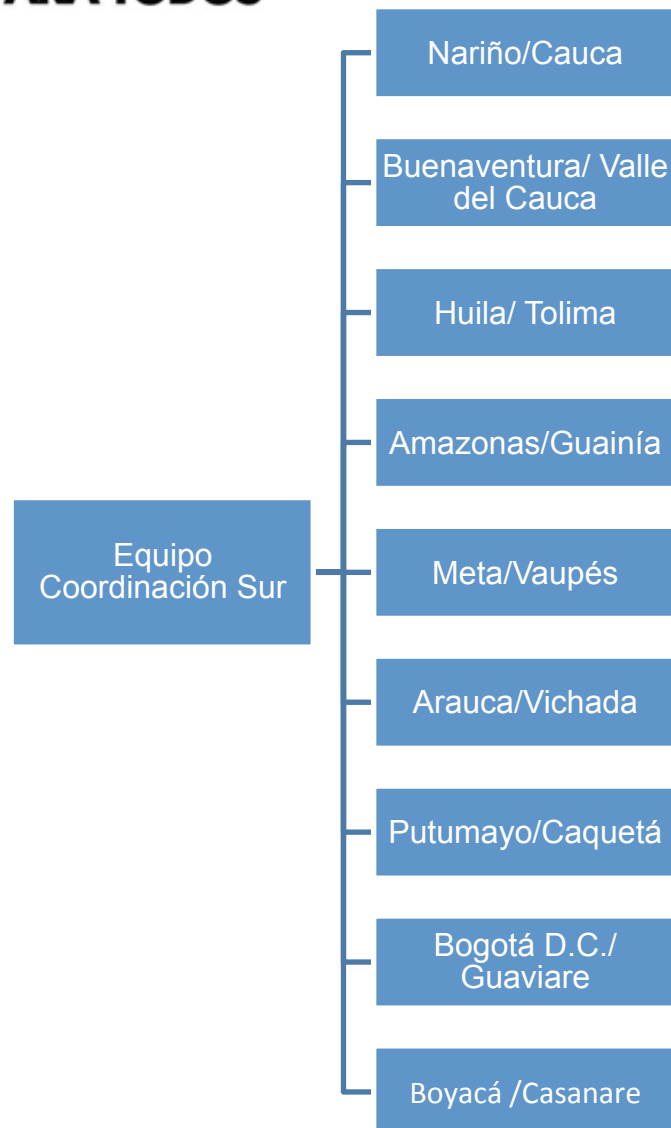
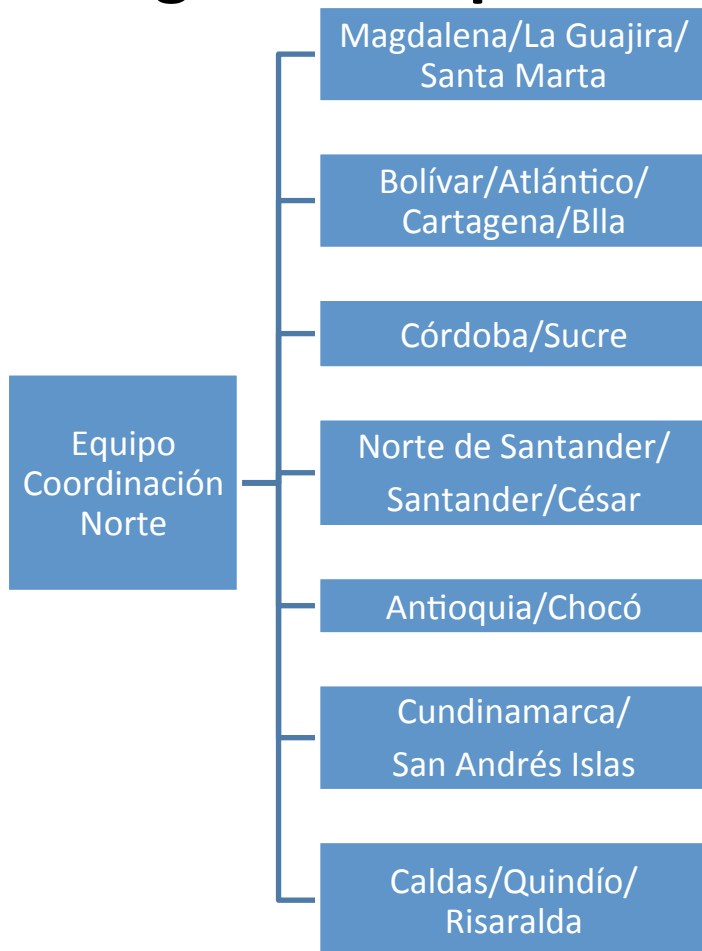
<b>Aereo</b>	Acceso aereo a la ciudad sede con frecuencia diaria
	Acceso aereo a la ciudad sede con frecuencia dos veces a la semana
	Acceso aereo a la ciudad sede con frecuencia tres veces a la semana
	Acceso aereo a la ciudad sede con frecuencia semanal

## INSTITUCIONALIDAD

<b>Planeación</b>	Resultado del índice de desempeño integral IDI, para el agregado municipal por departamento crítico
	Resultado del índice de desempeño integral IDI, para el agregado municipal por departamento bajo
	Resultado del índice de desempeño integral IDI, para el agregado municipal por departamento medio
	Resultado del índice de desempeño integral IDI, para el agregado municipal por departamento satisfactorio
	Resultado del índice de desempeño integral IDI, para el agregado municipal por departamento sobresaliente

<b>Salud</b>	Clasificación de autopercepción al proceso de planificación territorial en salud Óptimo
	Clasificación de autopercepción al proceso de planificación territorial en salud Moderado
	Clasificación de autopercepción al proceso de planificación territorial en salud Débil
	Clasificación de autopercepción al proceso de planificación territorial en salud Incipiente

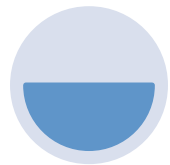
## Regionales operativas



## Cronograma

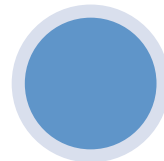


## PROCESO. Alistamiento institucional



### Organización

- Inventario, información
- Ruta de trabajo
- Validación y presentación a Equipos territoriales
- Confirmación participantes inducción
- Contexto estrategia equipo
- Identificación recursos para el proceso de formulación



### Dinamización

- Entrenamiento ampliado a equipos de asistencia municipal
- Formalización Plan de trabajo
- Asistencia POAI 2015



## PROCESO. Ruta lógica para la Formulación de los Planes Territoriales de Salud

### Identificación

- Reconocimiento inicial territorio
- Reconocimiento condiciones básicas en salud e implicaciones dimensiones PASE

- Identificación de tensiones presentes en el territorio
- Proyección de tensiones si no se intervienen
- Asistencia POAI 2015

### Comprensión

- Construcción configuración actual del territorio

- Identificación ventajas y oportunidades
- Transformación esperada de tensiones

- Construcción de la configuración deseada
- Visión

### Respuesta

- Definir desafíos y objetivos estratégicos
- Retos y objetivos sanitarios
- Metas a 2021

- Definición objetivos, metas, estrategias periodo actual

- Migración y POAI

1 al 22 de

Al finalizar cada actividad se debe hacer aprestamiento de la información que sigue

7

20 de Octubre al 21 de Noviembre

## PROCESO. AUTOEVALUACIÓN



### Autoevaluación

- Proceso de formulación de PTS
- Potencialidades y oportunidades de mejora del proceso desarrollado y propuestas de ajuste



**22 Noviembre al 15 de Diciembre**



Gracias.