

REPORTE No. 3 DE ÁREAS AFECTADAS POR INUNDACIONES 2010 - 2011

Febrero 03 de 2011



CONTENIDO

1. DETERMINACIÓN ZONA DE INUNDACIÓN

1. Línea base nacional, año 2001
2. Zonas interpretadas
3. Zonas afectadas por inundación

2. EVALUACIÓN DE AFECTACIONES

1. Cobertura de la tierra
2. Uso del suelo
3. Zonas urbanas
4. Población

3. AFECTACIÓN DE LA ZONA DEL CANAL DEL DIQUE

4. GESTIÓN DE INFORMACIÓN GEOGRÁFICA

1. Entidades Articuladas
2. Análisis geográfico – temas prioritarios
3. Portal de información geográfica

5. PRÓXIMAS ACTIVIDADES

1. DETERMINACIÓN ZONA DE INUNDACIÓN

1. LÍNEA BASE NACIONAL, AÑO 2001

Área nacional (100%)
114.074.971 ha.

Cuerpos de agua (1.6%)
1.806.079 ha.

Zonas inundables
periódicamente (9.2%)
10.470.979 ha.

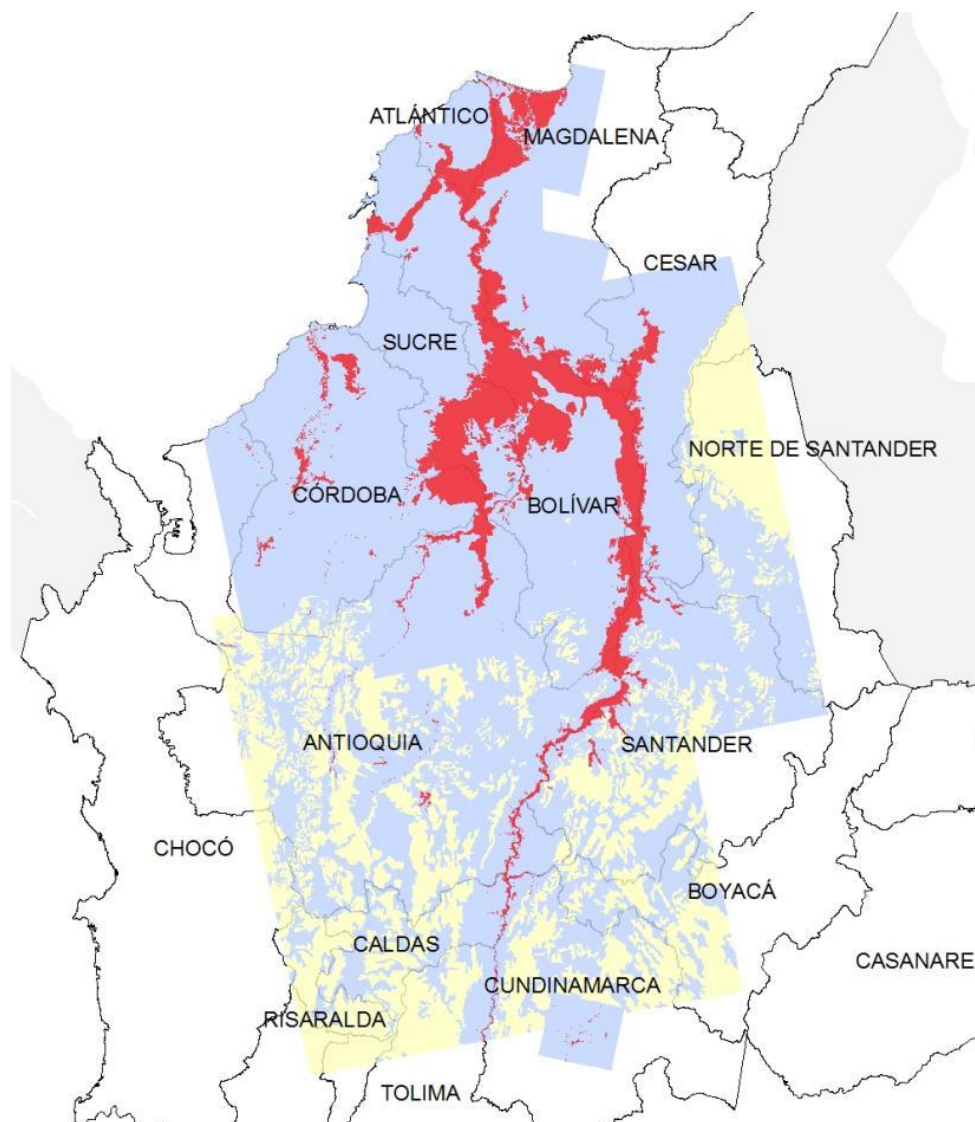
DEPARTAMENTO		LÍNEA BASE (2001)			
NOMBRE	Área (ha.)	CUERPOS DE AGUA		ZONAS INUNDABLES PERIÓDICAMENTE	
		(ha.)	%	(ha.)	%
BOLÍVAR	2.665.499	209.717	7,9	357.381	13,4
SUCRE	1.071.860	83.553	7,8	188.517	17,6
ATLÁNTICO	331.159	20.875	6,3	13.296	4,0
MAGDALENA	2.314.438	166.448	7,2	174.267	7,5
SANTANDER	3.054.326	42.406	1,4	84.018	2,8
CÓRDOBA	2.499.866	44.233	1,8	91.348	3,7
CESAR	2.256.551	46.400	2,1	80.476	3,6
ANTIOQUIA	6.296.288	76.172	1,2	299.039	4,7
BOYACÁ	2.317.531	21.952	0,9	2.944	0,1
CUNDINAMARCA	2.398.439	22.191	0,9	7.827	0,3
CALDAS	743.890	6.744	0,9	364	0,0
TOLIMA	2.415.020	21.125	0,9	362	0,0
NORTE DE SANTANDER	2.182.705	9.805	0,4	3.725	0,2
RISARALDA	356.035	1.347	0,4	101	0,0
CHOCÓ	4.824.344	82.522	1,7	598.744	12,4
VALLE DEL CAUCA	2.076.805	33.039	1,6	48.440	2,3
QUINDÍO	193.217	369	0,2	-	0
AMAZONAS	10.903.686	161.727	1,5	734.333	6,7
ARAUCA	2.383.135	37.762	1,6	1.232.648	51,7
CAQUETÁ	9.010.823	90.652	1,0	433.290	4,8
CASANARE	4.434.139	75.240	1,7	2.360.140	53,2
CAUCA	3.125.130	31.800	1,0	26.035	0,8
GUAINÍA	7.140.386	75.520	1,1	745.587	10,4
GUAVIARE	5.557.912	29.514	0,5	306.809	5,5
HUILA	1.813.533	15.659	0,9	149	0,01
LA GUAJIRA	2.061.936	3.879	0,2	25.224	1,2
META	8.555.025	80.951	0,9	445.676	5,2
NARIÑO	3.149.751	81.717	2,6	158.207	5,0
PUTUMAYO	2.584.632	43.096	1,7	130.498	5,0
SAN ANDRÉS PROVIDENCIA Y SANTA CATALINA	4.972	-	0,0	-	0
VAUPÉS	5.343.179	46.153	0,9	239.161	4,5
VICHADA	10.008.757	143.513	1,4	1.682.374	16,8
TOTAL	114.074.971	1.806.079	1,6	10.470.979	9,2

1. DETERMINACIÓN ZONA DE INUNDACIÓN

2. ZONAS INTERPRETADAS

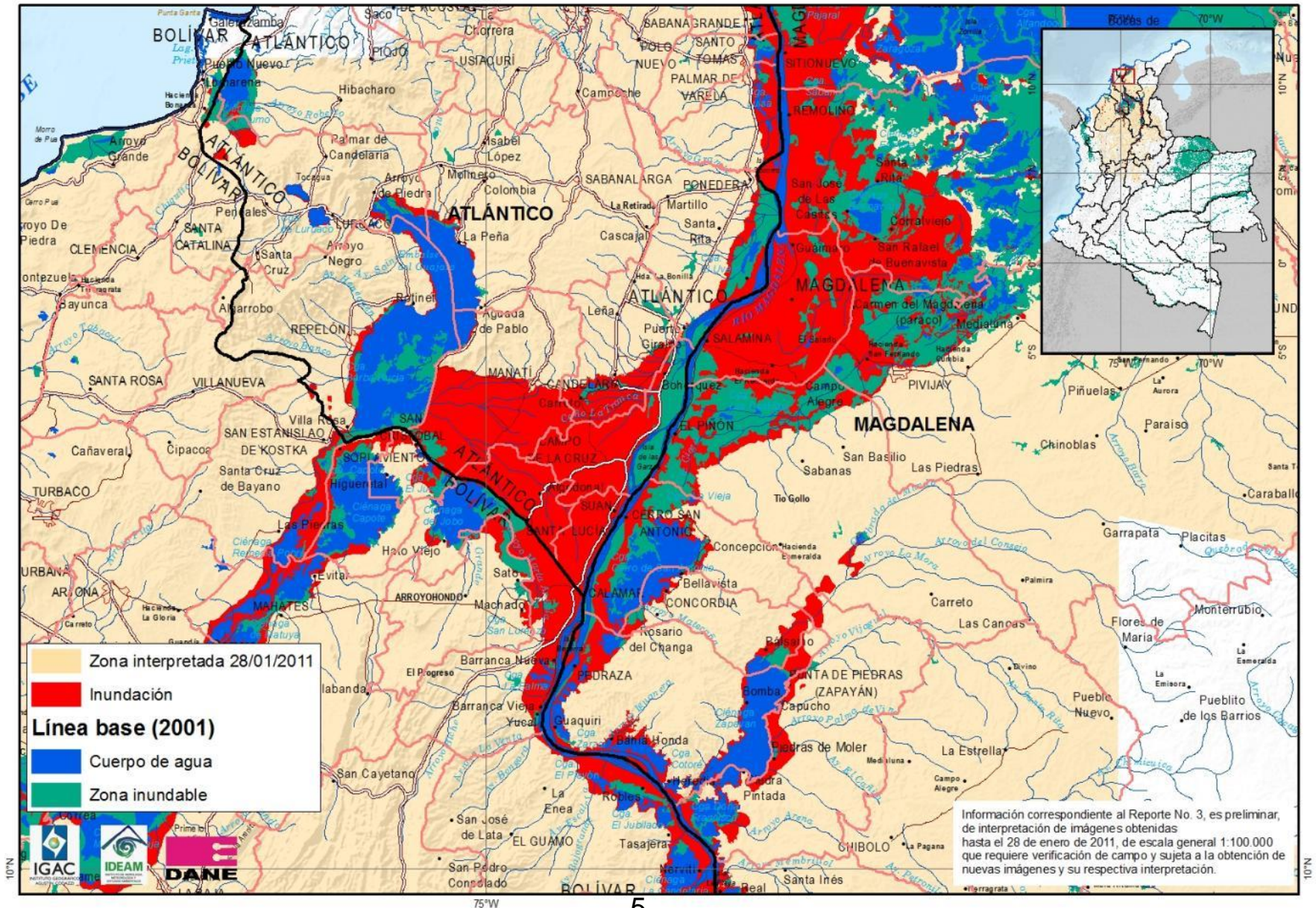
La zona interpretada cubre 12 departamentos: Atlántico, Bolívar, Córdoba, Caldas, Magdalena, Antioquia, Boyacá, Cesar, Cundinamarca, Santander, Tolima y Sucre.

La escala de la información base es 1:100 000



1. DETERMINACIÓN ZONA DE INUNDACIÓN

3. ZONAS AFECTADAS POR LA INUNDACIÓN

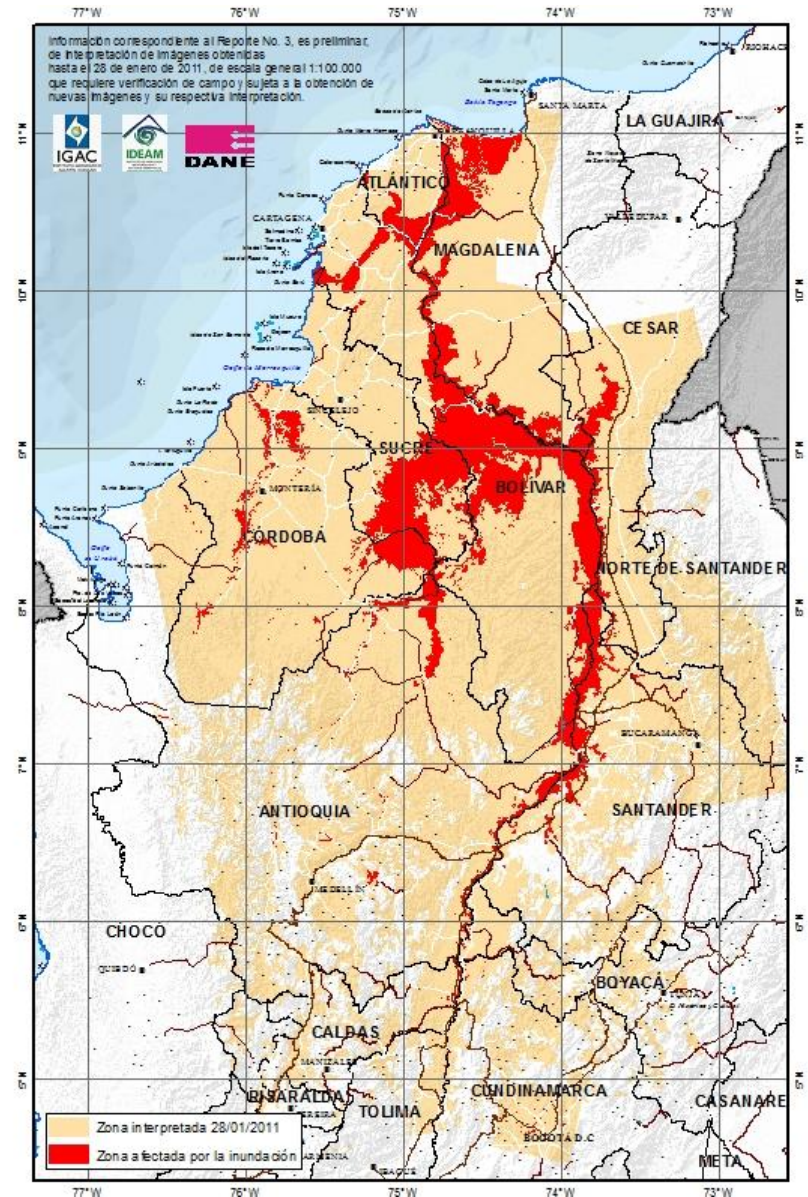


1. DETERMINACIÓN ZONA DE INUNDACIÓN

3. ZONAS AFECTADAS POR LA INUNDACIÓN

Zona interpretada (14.6%)
16'625.793 ha.

Zona afectada por inundación (7,4%)
2'091.871 ha.



1. DETERMINACIÓN ZONA DE INUNDACIÓN

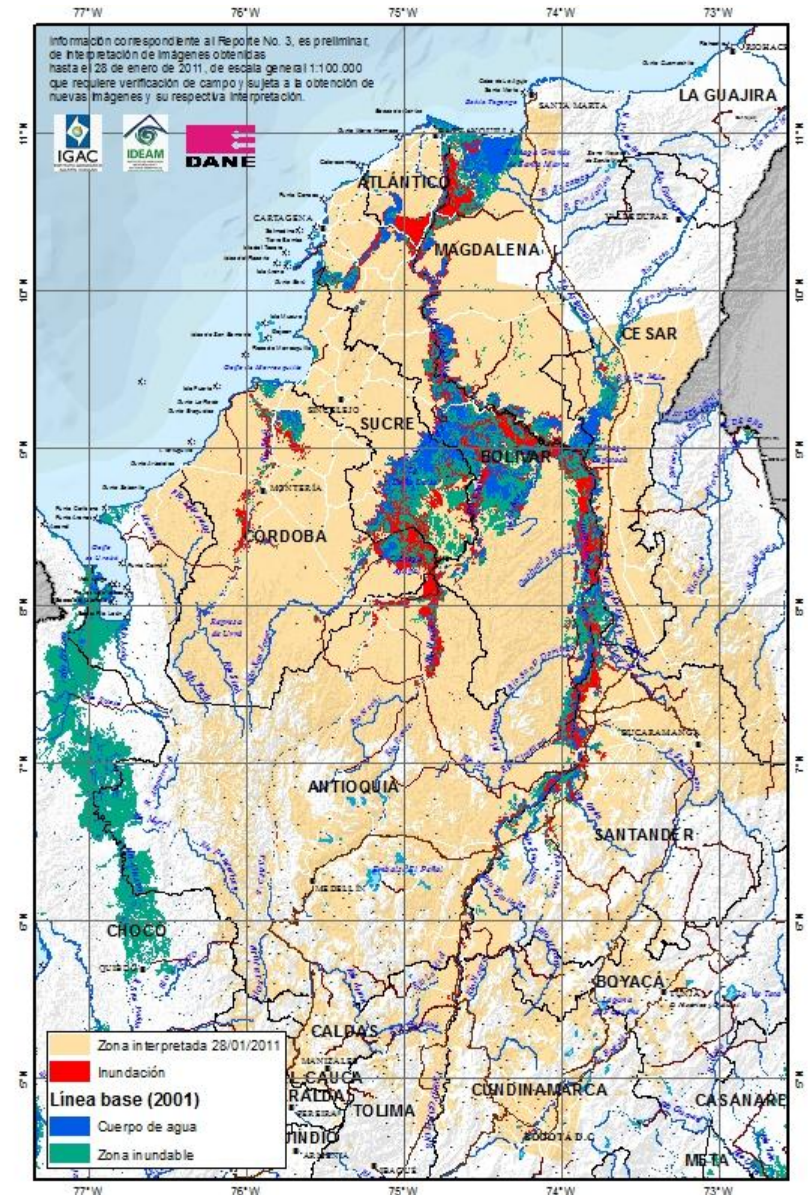
3. ZONAS AFECTADAS POR LA INUNDACIÓN

Zona interpretada (14.6%)
16'625.793 ha.

Zonas inundables periódicamente (31,6%)
661.892 ha.

Cuerpos de agua (28,7%)
599.940 ha.

Inundación (39.7%)
830.038 ha



1. DETERMINACIÓN ZONA DE INUNDACIÓN

3. ZONAS AFECTADAS POR LA INUNDACIÓN

DEPARTAMENTO			ZONA INTERPRETADA						ZONA AFECTADA INUNDACIÓN							
NOMBRE	MUNICIPIOS AFECTADOS	Área (ha.)	Área (ha.)	%	LÍNEA BASE (2001)				Área (ha.)	%	LÍNEA BASE (2001)				INUNDACIÓN 2010 - 2011	
					CUERPOS DE AGUA		ZONAS INUNDABLES PERIÓDICAMENTE				CUERPOS DE AGUA		ZONAS INUNDABLES PERIÓDICAMENTE			
					(ha.)	%	(ha.)	%			(ha.)	%	(ha.)	%	(ha.)	%
BOLÍVAR	40	2.665.499	2.619.612	98,3	209.333	8,0	357.336	13,6	709.828	27,1	196.351	27,7	265.198	37,4	248.279	35,0
SUCRE	11	1.071.860	1.071.860	100,0	83.553	7,8	188.517	17,6	287.990	26,9	82.368	28,6	122.397	42,5	83.224	28,9
ATLÁNTICO	18	331.159	315.168	95,2	20.832	6,6	13.254	4,2	72.048	22,9	20.288	28,2	11.050	15,3	40.710	56,5
MAGDALENA	22	2.314.438	1.623.519	70,1	165.296	10,2	170.336	10,5	366.807	22,6	159.262	43,4	96.013	26,2	111.532	30,4
SANTANDER	8	3.054.326	1.717.731	56,2	38.829	2,3	76.597	4,5	156.742	9,1	25.880	16,5	43.487	27,7	87.375	55,7
CÓRDOBA	25	2.499.866	2.442.410	97,7	44.233	1,8	91.348	3,7	205.450	8,4	33.847	16,5	59.273	28,9	112.329	54,7
CESAR	11	2.256.551	1.192.281	52,8	44.581	3,7	70.306	5,9	99.800	8,4	38.488	38,6	37.070	37,1	24.243	24,3
ANTIOQUIA	47	6.296.288	3.816.597	60,6	51.448	1,3	48.085	1,3	159.980	4,2	33.844	21,2	26.792	16,7	99.345	62,1
BOYACÁ	1	2.317.531	491.928	21,2	4.868	1,0	1.939	0,4	10.624	2,2	2.746	25,8	98	0,9	7.780	73,2
CUNDINAMARCA	24	2.398.439	743.414	31,0	6.406	0,9	2.364	0,3	13.516	1,8	3.364	24,9	267	2,0	9.885	73,1
CALDAS	3	743.890	404.327	54,4	6.046	1,5	294	0,1	6.380	1,6	2.022	31,7	247	3,9	4.111	64,4
TOLIMA	5	2.415.020	186.946	7,7	2.301	1,2	-	0	2.705	1,4	1.479	54,7			1.226	45,3
TOTAL (12 Dptos)	215	28.364.868	16.625.793	58,6	677.727	4,1	1.020.376	6,1	2.091.871	7,4	599.940	28,7	661.892	31,6	830.038	39,7

2. EVALUACIÓN DE AFECTACIONES

1. COBERTURA DE LA TIERRA

COBERTURA DE LA TIERRA	Área (ha.)	%
Pastos	403.675	48,7%
Áreas agrícolas heterogéneas	303.376	36,6%
Áreas con vegetación herbácea y/o arbustiva	50.112	6,0%
Áreas abiertas, sin o con poca vegetación	15.248	1,8%
Bosques	14.272	1,7%
Cultivos transitorios	14.214	1,7%
Zonas de extracción minera y escombreras	14.148	1,7%
Zonas urbanizadas	7.426	0,9%
Sin información	3.942	0,5%
Cultivos permanentes	2.243	0,3%
Zonas industriales o comerciales y redes de comunicación	520	0,1%
Zonas verdes artificializadas, no agrícolas	64	0,03%
TOTAL COBERTURAS AFECTADAS	830.038	100%



Las coberturas mas afectadas por las inundaciones son los pastos (48.7%), y las áreas agrícolas (36.6%)

1. COBERTURA DE LA TIERRA

DEPARTAMENTO	COBERTURA DE LA TIERRA	AREA (ha)	%
ANTIOQUIA	Áreas abiertas, sin o con poca vegetación	1.650	1,7%
	Áreas agrícolas heterogéneas	26.536	26,7%
	Áreas con vegetación herbácea y/o arbustiva	9.404	9,5%
	Bosques	2.594	2,6%
	Cultivos permanentes	0	0,0%
	Pastos	44.412	44,7%
	Sin información	872	0,9%
	Zonas de extracción minera y escombreras	13.131	13,2%
	Zonas industriales o comerciales y redes de comunicación	109	0,1%
	Zonas urbanizadas	637	0,6%
TOTAL COBERTURAS ANTIOQUIA		99.345	100%
ATLÁNTICO	Áreas abiertas, sin o con poca vegetación	22	0,1%
	Áreas agrícolas heterogéneas	15.715	38,6%
	Áreas con vegetación herbácea y/o arbustiva	944	2,3%
	Bosques	164	0,4%
	Cultivos permanentes	10	0,0%
	Cultivos transitorios	94	0,2%
	Pastos	22.678	55,7%
	Zonas de extracción minera y escombreras	66	0,2%
	Zonas industriales o comerciales y redes de comunicación	142	0,3%
	Zonas urbanizadas	873	2,1%
TOTAL COBERTURAS ATLÁNTICO		40.709	100%
BOLÍVAR	Áreas abiertas, sin o con poca vegetación	1.880	0,8%
	Áreas agrícolas heterogéneas	111.996	45,1%
	Áreas con vegetación herbácea y/o arbustiva	16.460	6,6%
	Bosques	6.171	2,5%
	Cultivos permanentes	23	0,0%
	Cultivos transitorios	6.426	2,6%
	Pastos	101.733	41,0%
	Sin información	1.235	0,5%
	Zonas industriales o comerciales y redes de comunicación	24	0,0%
	Zonas urbanizadas	2.268	0,9%
TOTAL COBERTURAS BOLÍVAR		248.217	100%

DEPARTAMENTO	COBERTURA DE LA TIERRA	AREA (ha)	%
BOYACÁ	Áreas abiertas, sin o con poca vegetación	369	4,7%
	Áreas agrícolas heterogéneas	2.991	38,4%
	Áreas con vegetación herbácea y/o arbustiva	448	5,8%
	Bosques	96	1,2%
	Pastos	3.854	49,5%
	Zonas de extracción minera y escombreras	15	0,2%
	Zonas urbanizadas	7	0,1%
TOTAL COBERTURAS BOYACÁ		7.780	100%
CALDAS	Áreas abiertas, sin o con poca vegetación	183	4,5%
	Áreas agrícolas heterogéneas	508	12,4%
	Áreas con vegetación herbácea y/o arbustiva	205	5,0%
	Bosques	265	6,4%
	Cultivos transitorios	1	0,0%
	Pastos	2.940	71,5%
	Zonas urbanizadas	9	0,2%
TOTAL COBERTURAS CALDAS		4.111	100%
CESAR	Áreas abiertas, sin o con poca vegetación	244	1,0%
	Áreas agrícolas heterogéneas	6.849	28,3%
	Áreas con vegetación herbácea y/o arbustiva	2.860	11,8%
	Bosques	366	1,5%
	Cultivos transitorios	913	3,8%
	Pastos	12.635	52,1%
	Sin información	143	0,6%
	Zonas industriales o comerciales y redes de comunicación	9	0,0%
	Zonas urbanizadas	223	0,9%
TOTAL COBERTURAS CESAR		24.242	100%
CÓRDOBA	Áreas abiertas, sin o con poca vegetación	742	0,7%
	Áreas agrícolas heterogéneas	39.822	35,7%
	Áreas con vegetación herbácea y/o arbustiva	2.153	1,9%
	Bosques	965	0,9%
	Cultivos permanentes	1.194	1,1%
	Cultivos transitorios	5.014	4,5%
	Pastos	59.437	53,2%
	Sin información	848	0,8%
	Zonas de extracción minera y escombreras	634	0,6%
	Zonas industriales o comerciales y redes de comunicación	34	0,0%
	Zonas urbanizadas	848	0,8%
TOTAL COBERTURAS CÓRDOBA		111.691	100%

DEPARTAMENTO	COBERTURA DE LA TIERRA	AREA(ha)	%
CUNDINAMARCA	Áreas abiertas, sin o con poca vegetación	342	3,5%
	Áreas agrícolas heterogéneas	2.006	20,3%
	Áreas con vegetación herbácea y/o arbustiva	317	3,2%
	Bosques	407	4,1%
	Cultivos permanentes	48	0,5%
	Cultivos transitorios	63	0,6%
	Pastos	6.383	64,6%
	Zonas de extracción minera y escombreras	169	1,7%
	Zonas industriales o comerciales y redes de comunicación	39	0,4%
	Zonas urbanizadas	48	0,5%
	Zonas verdes artificializadas, no agrícolas	64	0,6%
	TOTAL COBERTURAS CUNDINAMARCA	9.885	100%
MAGDALENA	Áreas abiertas, sin o con poca vegetación	7.102	6,4%
	Áreas agrícolas heterogéneas	36.804	33,0%
	Áreas con vegetación herbácea y/o arbustiva	6.168	5,5%
	Bosques	1.406	1,3%
	Cultivos permanentes	9	0,0%
	Cultivos transitorios	666	0,6%
	Pastos	56.952	51,1%
	Sin información	478	0,4%
	Zonas de extracción minera y escombreras	46	0,0%
	Zonas urbanizadas	1.897	1,7%
	TOTAL COBERTURAS MAGDALENA	111.528	100%
SANTANDER	Áreas abiertas, sin o con poca vegetación	2.558	2,9%
	Áreas agrícolas heterogéneas	27.640	31,6%
	Áreas con vegetación herbácea y/o arbustiva	9.003	10,3%
	Bosques	1.627	1,9%
	Cultivos permanentes	959	1,1%
	Pastos	44.738	51,2%
	Sin información	366	0,4%
	Zonas de extracción minera y escombreras	86	0,1%
	Zonas industriales o comerciales y redes de comunicación	163	0,2%
	Zonas urbanizadas	235	0,3%
	TOTAL COBERTURAS SANTANDER	87.375	100%

1. COBERTURA DE LA TIERRA

DEPARTAMENTO	COBERTURA DE LA TIERRA	AREA(ha)	%
SUCRE	Áreas abiertas, sin o con poca vegetación	155	0,2%
	Áreas agrícolas heterogéneas	31.891	38,4%
	Áreas con vegetación herbácea y/o arbustiva	2.079	2,5%
	Bosques	89	0,1%
	Cultivos transitorios	821	1,0%
	Pastos	47.738	57,4%
	Zonas de extracción minera y escombreras	1	0,0%
	Zonas urbanizadas	356	0,4%
	TOTAL COBERTURAS SUCRE	83.131	100%
TOLIMA	Áreas agrícolas heterogéneas	617	50,4%
	Áreas con vegetación herbácea y/o arbustiva	71	5,8%
	Bosques	121	9,9%
	Cultivos transitorios	214	17,5%
	Pastos	177	14,4%
	Zonas urbanizadas	25	2,1%
	TOTAL COBERTURAS TOLIMA	1.226	100%

Fuente: IDEAM, IGAC, SINCHI, IAvH, UAESPNN y CORMAGDALENA, Capa Nacional de Cobertura de la Tierra Línea Base 2000-2002 Metodología CORINE Land Cover adaptada para Colombia escala 1:100.000.

2. EVALUACIÓN DE AFECTACIONES

2. USO DEL SUELO EN ZONA DE INUNDACIÓN

Departamento	% Interpretado	Área Inundación	Cultivos Transitorios	%	Cultivos Permanentes	%	Pastos	%	Rastrojos	%
ANTIOQUIA	60,6	99.345	9.218	9,28	894	0,90	35.168	35,40	21.261	21,40
ATLANTICO	95,2	40.710	1.847	4,54	8.703	21,38	27.446	67,42	40	0,10
BOLIVAR	98,3	248.279	66.034	26,60	2.482	1,00	79.872	32,17	23.847	9,60
BOYACA	21,2	7.780	1.027	13,21	0	0,00	4.443	57,11	0	0,00
CALDAS	54,4	4.111	1.182	28,74	0	0,00	1.798	43,73	0	0,00
CESAR	52,8	24.243	1.477	6,09	3.566	14,71	6.587	27,17	2.494	10,29
CORDOBA	97,7	112.329	30.038	26,74	42	0,04	70.920	63,14	71	0,06
CUNDINAMARCA	31,0	9.885	3.069	31,04	20	0,20	3.935	39,81	18	0,18
MAGDALENA	70,1	111.532	1.741	1,56	5.113	4,58	47.653	42,73	28.289	25,36
SANTANDER	56,2	87.375	22.087	25,28	6.558	7,51	30.509	34,92	1.385	1,58
SUCRE	100,0	83.224	43.113	51,80	53	0,06	22.451	26,98	3.173	3,81
TOLIMA	7,7	1.226	320	26,15	3	0,28	687	56,07	11	0,89
TOTAL		830.038	181.153	21,82	27.434	3,31	331.470	39,93	80.588	9,71

Fuente: Marco Agropecuario DANE - MADR

Áreas en Hectáreas

2. EVALUACIÓN DE AFECTACIONES

2. USO DEL SUELO EN ZONA DE INUNDACIÓN

Departamento	% Interpretado	Área Inundación	Bosque Natural	%	Bosque Plantado	%	Áreas de Reserva Forestal	%	Eriales	%	Otros	%
ANTIOQUIA	60,6	99.345	7.454	7,50		0,00	54	0,00	109	0,11	25.186	25,35
ATLANTICO	95,2	40.710		0,00		0,00		0,00	2.030	4,99	644	1,58
BOLIVAR	98,3	248.279	1.381	0,56	93	0,04		0,00	7	0,00	74.564	30,03
BOYACA	21,2	7.780	411	5,29		0,00		0,01		0,00	1.898	24,39
CALDAS	54,4	4.111		0,00		0,00		0,02		0,00	1.132	27,53
CESAR	52,8	24.243	16	0,07		0,00		0,00		0,00	10.102	41,67
CORDOBA	97,7	112.329	274	0,24		0,00		0,00	400	0,36	10.584	9,42
CUNDINAMARCA	31,0	9.885		0,00		0,00		0,01	47	0,47	2.798	28,30
MAGDALENA	70,1	111.532	16	0,01		0,00		0,00		0,00	28.720	25,75
SANTANDER	56,2	87.375	12.851	14,71		0,00		0,00		0,00	13.985	16,01
SUCRE	100,0	83.224	232	0,28		0,00		0,00	1.484	1,78	12.718	15,28
TOLIMA	7,7	1.226	13	1,04		0,00		0,08		0,00	191	15,57
TOTAL		830.038	22.649	2,73	93	0,01	54	0,00	4.077	0,49	182.520	21,99

Fuente: Marco Agropecuario DANE - MADR

2. EVALUACIÓN DE AFECTACIONES

2. USO DEL SUELO EN ZONAS INUNDABLES

DEPARTAMENTO	% Interpretada	Área Inundable en Zona de Inundación	Cultivos Transitorios	%	Cultivos Permanentes	%	Pastos	%	Rastrojos	%
ANTIOQUIA	60,6	26.792	855,62	3,19	70	0,26	8.470	31,61	8.547	31,90
ATLANTICO	95,2	11.050	638,66	5,78	1.695	15,34	2.661	24,08	207	1,88
BOLIVAR	98,3	265.198	26.774,17	10,10	1.109	0,42	42.481	16,02	33.290	12,55
BOYACA	21,2	98	8,22	8,36		0,00	82	82,99		0,00
CALDAS	54,4	247	205,08	83,14		0,00	42	16,86		0,00
CESAR	52,8	37.070	151,94	0,41	1.965	5,30	6.587	17,77	2.990	8,07
CORDOBA	97,7	59.273	6.853,13	11,56	14	0,02	38.811	65,48	110	0,19
CUNDINAMARCA	31,0	267	118,12	44,26		0,00	7	2,54		0,00
MAGDALENA	70,1	96.013	2.028,40	2,11	1.996	2,08	20.339	21,18	12.377	12,89
SANTANDER	56,2	43.487	5.719,52	13,15	1.775	4,08	13.563	31,19	3.403	7,83
SUCRE	100,0	122.397	22.480,21	18,37		0,00	25.555	20,88	1.680	1,37
Total General		661.892	65.833,07	9,95	8.624	1,30	158.597	23,96	62.605	9,46

Fuente: Marco Agropecuario DANE - MADR

2. EVALUACIÓN DE AFECTACIONES

2. USO DEL SUELO EN ZONAS INUNDABLES

DEPARTAMENTO	% Interpretada	Área Inundable en Zona de Inundación	Bosque Natural	%	Bosque Plantado	%	Eriales	%	Otros	%
ANTIOQUIA	60,6	26.792	4.587	17,12		0,00	12	0,05	4.250	15,86
ATLANTICO	95,2	11.050		0,00		0,00	2.080	18,82	3.768	34,10
BOLIVAR	98,3	265.198	1.573	0,59	4	0,00	2	0,00	159.966	60,32
BOYACA	21,2	98		0,00		0,00		0,00	8	8,64
CALDAS	54,4	247		0,00		0,00		0,00	0	0,00
CESAR	52,8	37.070	5	0,01		0,00		0,00	25.370	68,44
CORDOBA	97,7	59.273	462	0,78		0,00	1.072	1,81	11.951	20,16
CUNDINAMARCA	31,0	267		0,00		0,00		0,00	142	53,20
MAGDALENA	70,1	96.013		0,00		0,00	16	0,02	59.257	61,72
SANTANDER	56,2	43.487	7.735	17,79		0,00		0,00	11.291	25,96
SUCRE	100,0	122.397	1.988	1,62		0,00	4.094	3,34	66.600	54,41
Total General		661.892	16.350	2,47	4	0,00	7.275	1,10	342.605	51,76

Fuente: Marco Agropecuario DANE - MADR

2. EVALUACIÓN DE AFECTACIONES

3. ZONAS URBANAS

Departamento	% Interpretado	Total Zona Urbana
ANTIOQUIA	60,6	1.217,63
ATLANTICO	95,2	1.193,94
BOLIVAR	98,3	2.837,03
BOYACA	21,2	67,78
CALDAS	54,4	16,52
CESAR	52,8	224,82
CORDOBA	97,7	884,93
CUNDINAMARCA	31,0	263,50
MAGDALENA	70,1	2.578,28
SANTANDER	56,2	498,08
SUCRE	100,0	574,71
TOLIMA	7,7	27,50
Total General		10.384,72

Fuente: Marco Geoestadístico DANE

Áreas en Hectáreas

2. EVALUACIÓN DE AFECTACIONES

3. ZONAS URBANAS

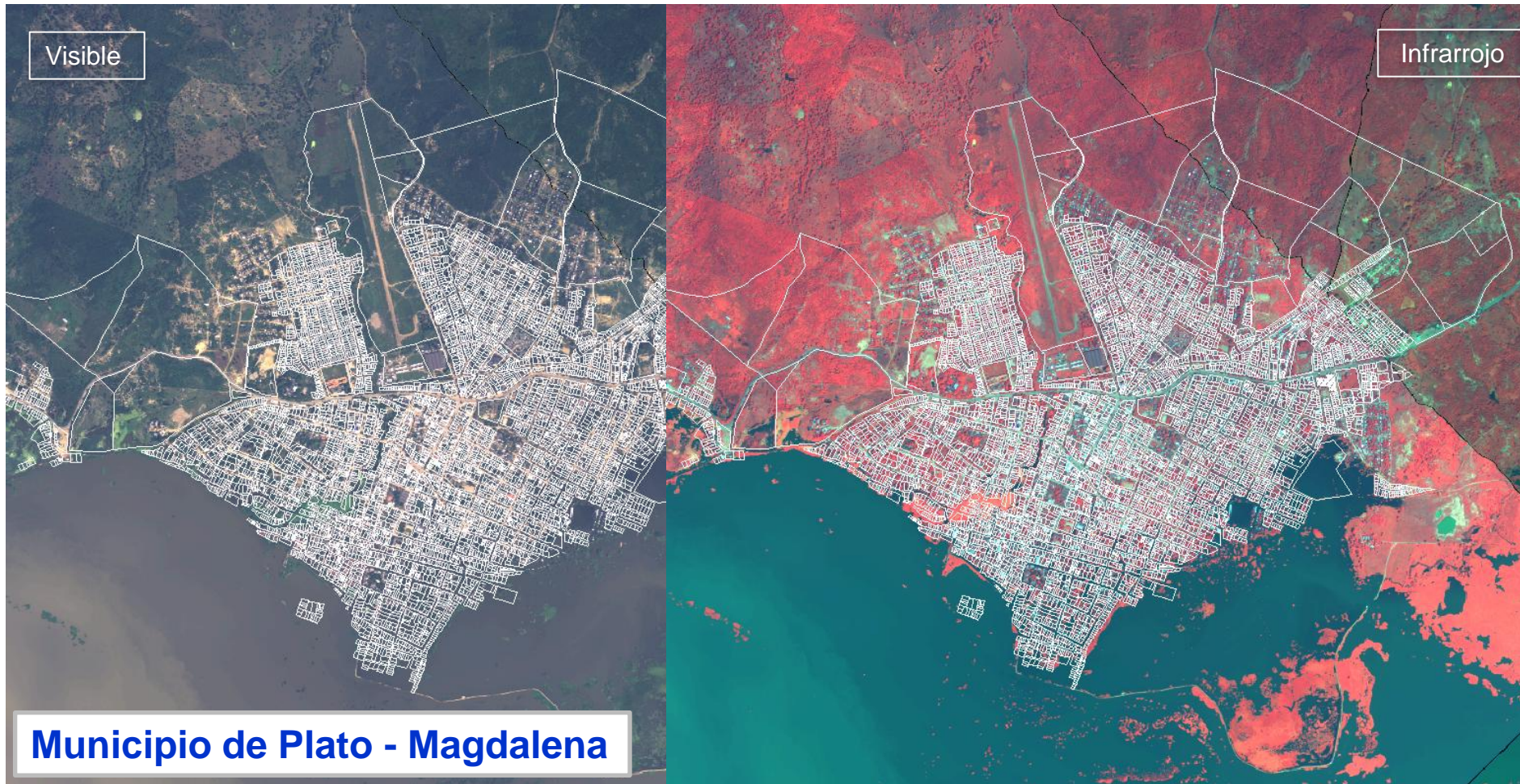
Visible

Infrarrojo

Municipio de Plato - Magdalena

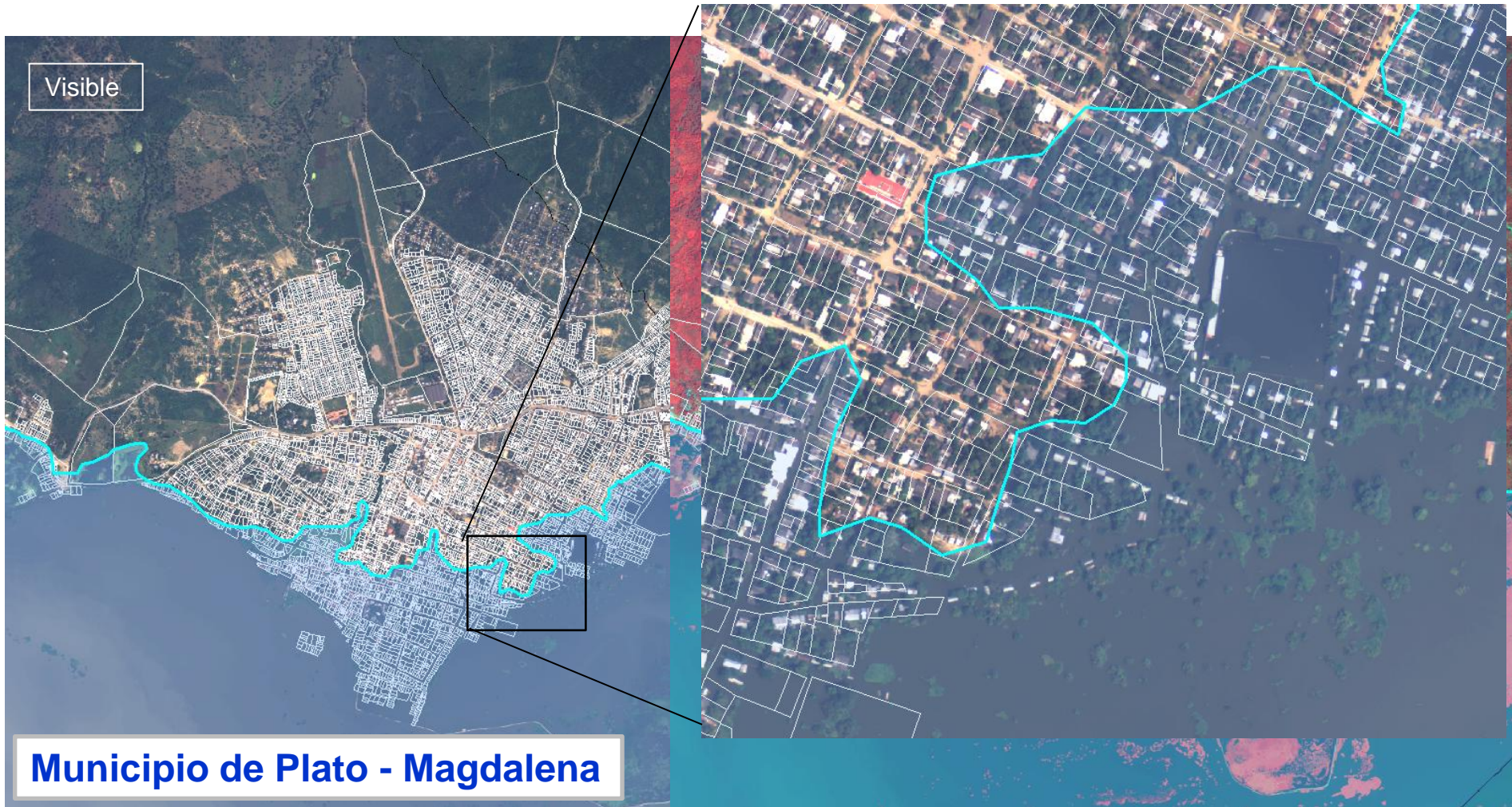
2. EVALUACIÓN DE AFECTACIONES

3. ZONAS URBANAS



2. EVALUACIÓN DE AFECTACIONES

3. ZONAS URBANAS



2. EVALUACIÓN DE AFECTACIONES

4. POBLACIÓN EN ZONA DE INUNDACIÓN

Censo General 2005 – Población estimada 2010

Departamento	No. Municipios	Total Población Censo General 2005	Total Población Estimada 2010	% población afectada 2005	% población afectada 2010
Antioquia	47	5.682.276	6.065.846	1,00	1.1
Atlántico	18	2.166.156	2.314.447	1.6	1.5
Bogotá D.C.	1	6.840.116	7.363.782	0	0
Bolívar	39	1.878.993	1.979.781	7.7	7.5
Boyacá	1	1.255.311	1.267.597	0.6	0.6
Caldas	3	968.740	978.362	0.1	0.1
Cesar	11	903.279	966.420	0.8	0.8
Córdoba	25	1.467.929	1.582.718	5.2	5.1
Cundinamarca	23	2.280.037	2.477.036	0.2	0.3
Magdalena	21	1.149.917	1.201.386	6.7	6.5
Santander	8	1.957.789	2.010.404	2.1	2
Sucre	11	772.010	810.650	3.6	3.6
Tolima	5	1.365.342	1.387.641	0	0

3. AFECTACIÓN DE LA ZONA DEL CANAL DEL DIQUE

Los pastos, cultivos y zonas pantanosas del Compuertas con niveles por encima de los 2m

Inundación de la vía Barranquilla – Calamar, en el sector de campo de La Cruz

Los pastos, cultivos y la cabecera de Santa Lucia, afectados por el rompimiento del canal del dique.

La cobertura de pastos antes de Suar, por la vía hacia Calamar, presenta inundaciones hasta de

3. AFECTACIÓN DE LA ZONA DEL CANAL DEL DIQUE

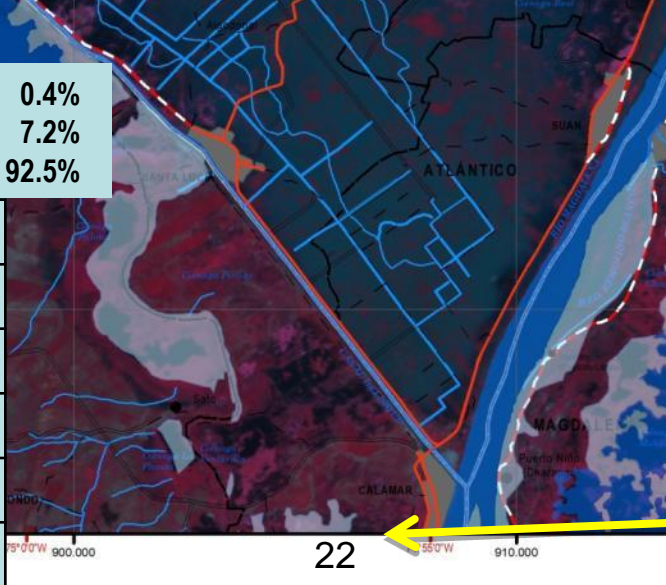


AFECTACIÓN CANAL DEL DIQUE INUNDACIÓN 2010 – 2011 34.793 ha.

Cuerpos de agua	128 ha.	0.4%
Zonas inundables	2.488 ha.	7.2%
periódicamente	32.177 ha.	92.5%

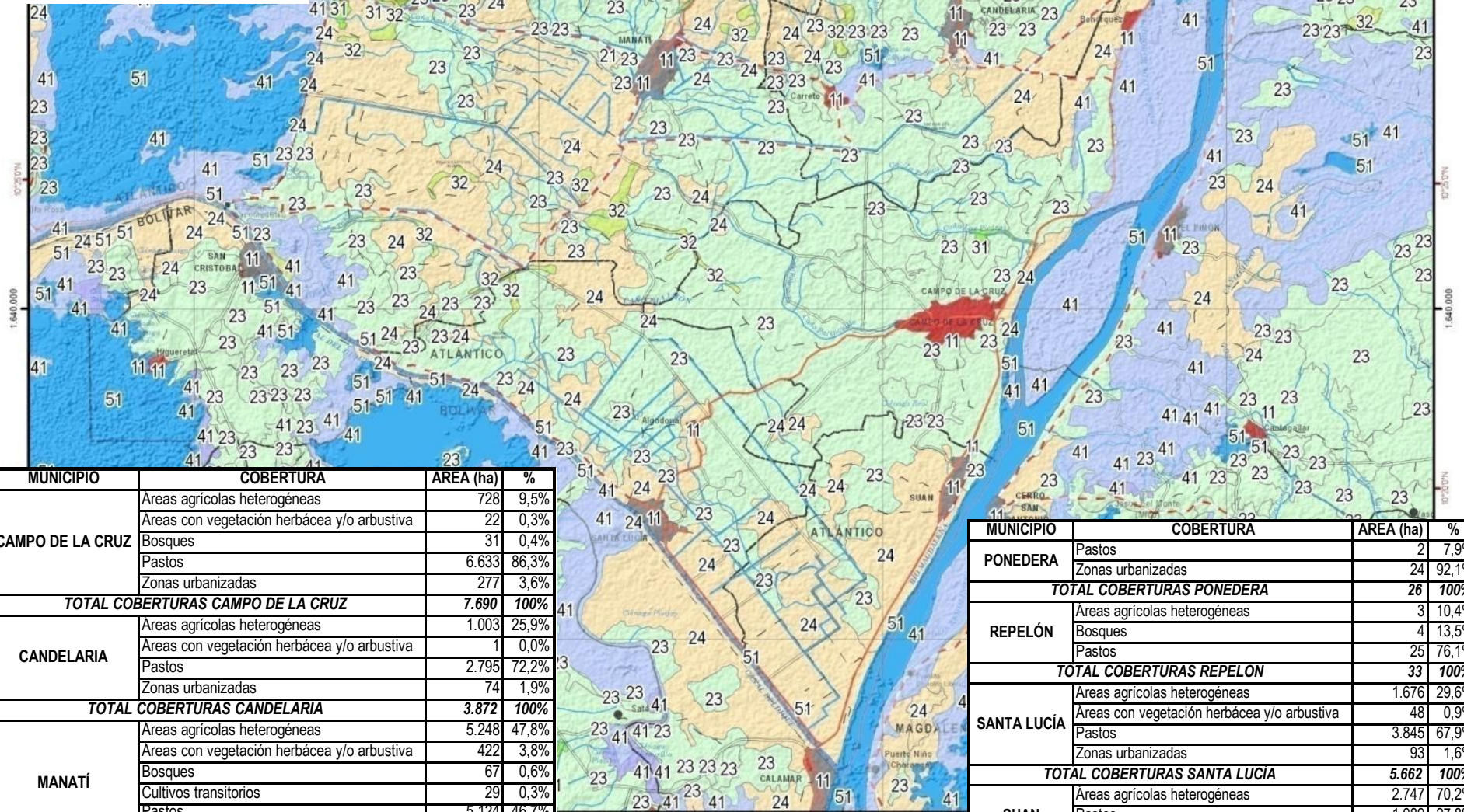
El volumen de agua disminuye
300 m3/s.
26Mm3 día

NIVEL (m)	VOLUMEN (Mm3)	FECHA
2,5	875	12-Dic-10
2	700	28-Dic-10
1,5	525	11-Ene-11
1	350	20-Ene-11
0,5	175	30-Ene-11



El rompimiento del Canal del Dique, provoco la inundación de los municipios de Campo de la Cruz, Santa Lucia y Suan en su totalidad. Candelaria, Manatí, Ponedera y Repelón en menor proporción.

3. AFECTACIÓN DE LA ZONA DEL CANAL DEL DIQUE



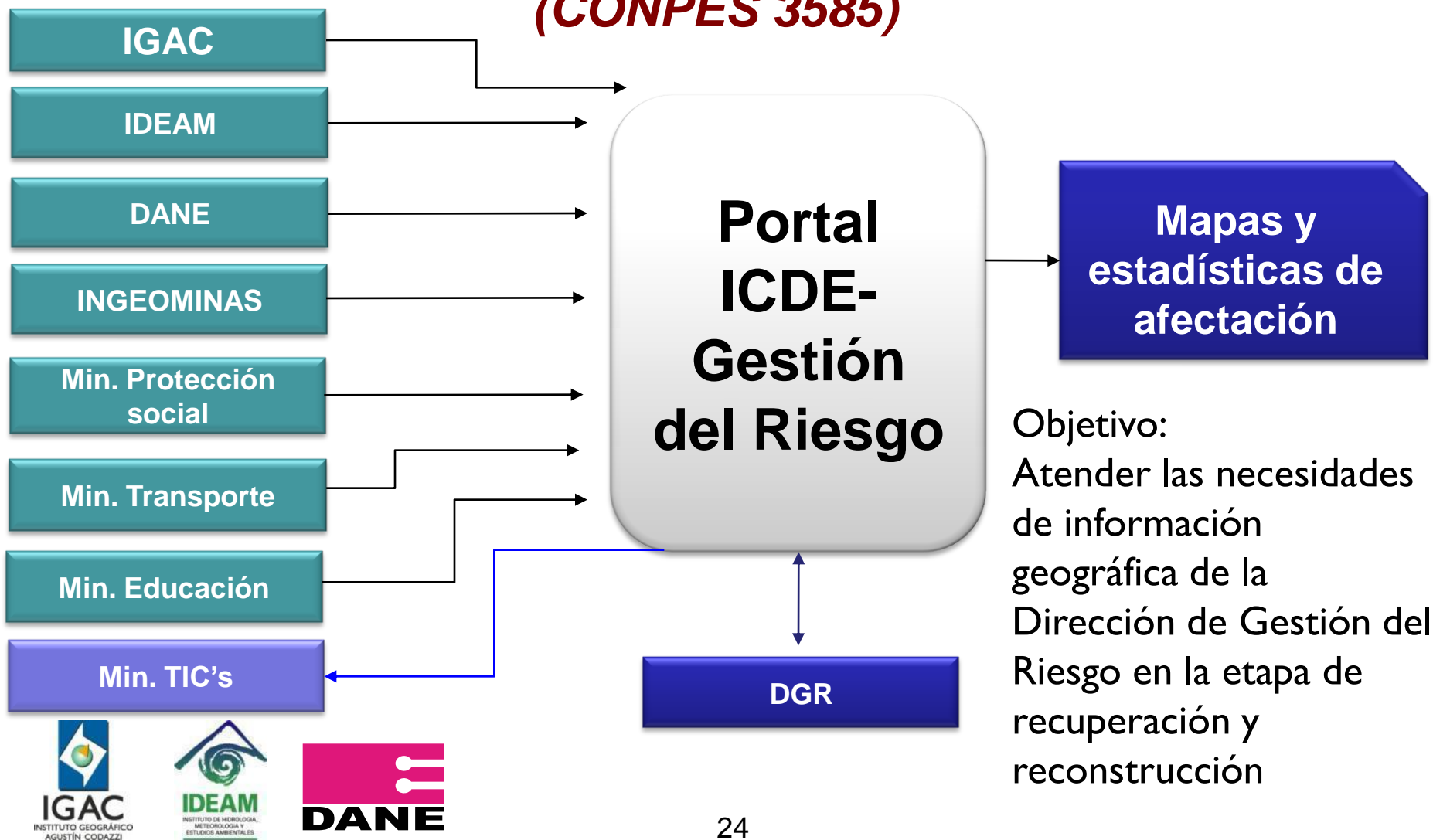
MUNICIPIO	COBERTURA	AREA (ha)	%
CAMPO DE LA CRUZ	Areas agrícolas heterogéneas	728	9,5%
	Areas con vegetación herbácea y/o arbustiva	22	0,3%
	Bosques	31	0,4%
	Pastos	6.633	86,3%
	Zonas urbanizadas	277	3,6%
TOTAL COBERTURAS CAMPO DE LA CRUZ		7.690	100%
CANDELARIA	Areas agrícolas heterogéneas	1.003	25,9%
	Areas con vegetación herbácea y/o arbustiva	1	0,0%
	Pastos	2.795	72,2%
	Zonas urbanizadas	74	1,9%
TOTAL COBERTURAS CANDELARIA		3.872	100%
MANATÍ	Areas agrícolas heterogéneas	5.248	47,8%
	Areas con vegetación herbácea y/o arbustiva	422	3,8%
	Bosques	67	0,6%
	Cultivos transitorios	29	0,3%
	Pastos	5.124	46,7%
	Zonas urbanizadas	90	0,8%
TOTAL COBERTURAS MANATÍ		10.979	100%

MUNICIPIO	COBERTURA	AREA (ha)	%
PONEDERA	Pastos	2	7,9%
	Zonas urbanizadas	24	92,1%
TOTAL COBERTURAS PONEDERA		26	100%
REPELÓN	Areas agrícolas heterogéneas	3	10,4%
	Bosques	4	13,5%
	Pastos	25	76,1%
TOTAL COBERTURAS REPELON		33	100%
SANTA LUCÍA	Areas agrícolas heterogéneas	1.676	29,6%
	Areas con vegetación herbácea y/o arbustiva	48	0,9%
	Pastos	3.845	67,9%
	Zonas urbanizadas	93	1,6%
TOTAL COBERTURAS SANTA LUCÍA		5.662	100%
SUAN	Areas agrícolas heterogéneas	2.747	70,2%
	Pastos	1.089	27,8%
	Zonas urbanizadas	79	2,0%
	TOTAL COBERTURAS SUAN		3.914 100%

4. GESTIÓN DE INFORMACIÓN GEOGRÁFICA

1. ENTIDADES ARTICULADAS

Infraestructura Colombiana de Datos Espaciales – ICDE (CONPES 3585)



Objetivo:
Atender las necesidades de información geográfica de la Dirección de Gestión del Riesgo en la etapa de recuperación y reconstrucción

4. GESTIÓN DE INFORMACIÓN GEOGRÁFICA

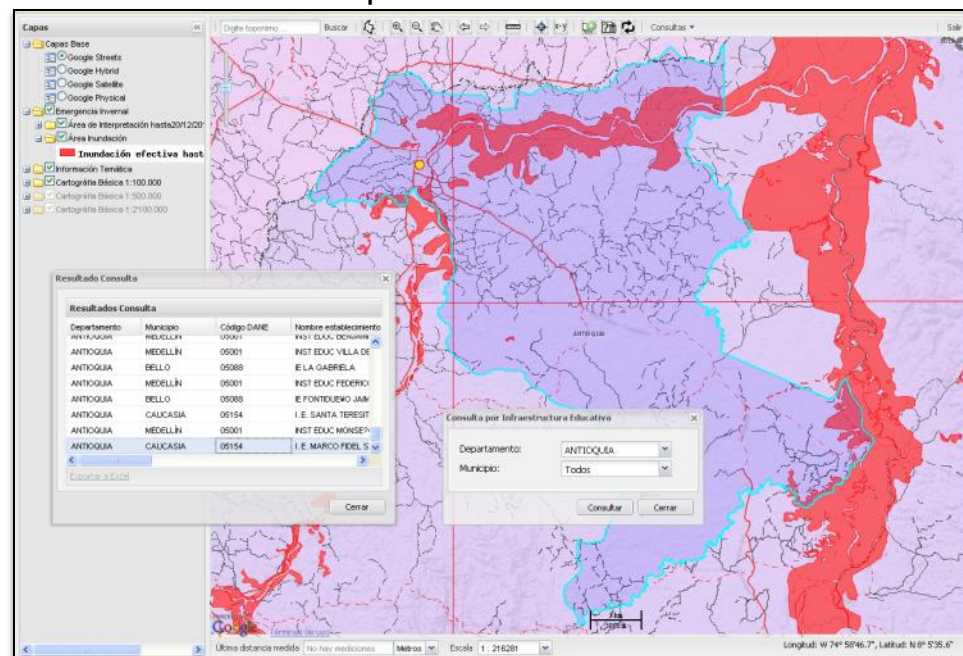
Estimación probable por afectación de la ola invernal 2010, a nivel departamental.

DEPARTAMENTO	SEDES EDUCATIVAS	SEDES EDUCATIVAS AFECTADAS	% DE AFECTACIÓN
BOLIVAR	829	200	24%
CHOCO	515	180	35%
MAGDALENA	1087	169	16%
ANTIOQUIA	2621	142	5%
ATLANTICO	1355	131	10%
CESAR	1180	123	10%
CORDOBA	845	121	14%
SUCRE	808	92	11%
NORTE DE SANTANDER	678	78	12%
NARIÑO	606	57	9%
CUNDINAMARCA	1457	56	4%
HUILA	742	56	8%
VALLE	2529	52	2%
CAUCA	895	51	6%
RISARALDA	367	42	11%
GUAJIRA	287	23	8%
TOLIMA	694	20	3%
CALDAS	692	13	2%
SANTANDER	1026	9	1%
CAQUETA	383	6	2%
QUINDIO	73	6	8%
AMAZONAS	41	3	7%
BOYACA	889	2	0%
	20599	1.632	8%

Fuente: Min. Educación, reportes de afectación a 28 de enero de 2011; SIG-MEN Sistema de Información Geográfica del Min. Educación

2. ANÁLISIS GEOGRÁFICO – EDUCACIÓN

Georreferenciación sedes educativas afectadas por inundación



Superposición de objetos contenidos en el área de afectación con sedes educativas.

Los indicadores del sector educación se encuentran en construcción, para la espacialización de las variables del sector.

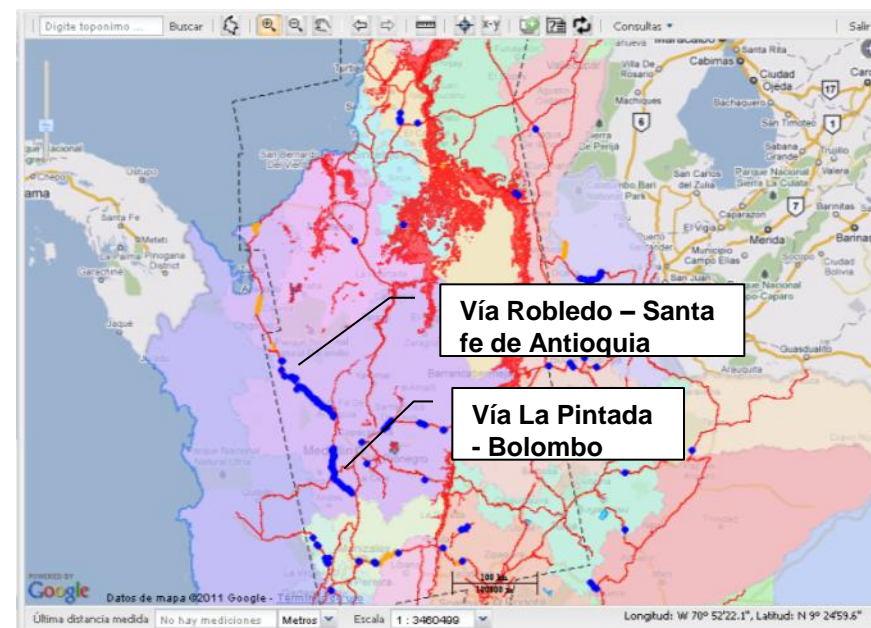
4. GESTIÓN DE INFORMACIÓN GEOGRÁFICA

Vías de primer orden en la zona afectada por inundación por municipio, con afectación mayor a 5 Km.

DEPARTAMENTO	MUNICIPIO	ZONA AFECTADA POR INUNDACIÓN Longitud (km.)
MAGDALENA	EL BANCO	41,0
SUCRE	SAN BENITO ABAD	28,0
ANTIOQUIA	CÁCERES	25,3
MAGDALENA	TENERIFE	23,6
MAGDALENA	SITIONUEVO	22,7
MAGDALENA	SITIONUEVO	19,7
ATLÁNTICO	CAMPO DE LA CRUZ	18,0
MAGDALENA	CERRO DE SAN ANTONIO	17,7
BOLÍVAR	SAN FERNANDO	15,8
MAGDALENA	SALAMINA	15,6
MAGDALENA	REMOLINO	15,5
MAGDALENA	PEDRAZA	13,9
SUCRE	MAJAGUAL	13,4
SANTANDER	CIMITARRA	11,0
MAGDALENA	EL PIÑÓN	10,9
ATLÁNTICO	SUAN	10,2
ANTIOQUIA	TARAZÁ	10,0
CESAR	TAMALAMEQUE	10,0
BOYACÁ	PUERTO BOYACÁ	9,0
SUCRE	CAIMITO	8,9
BOLÍVAR	CALAMAR	8,6
MAGDALENA	PUEBLOVIEJO	8,5
BOLÍVAR	MARGARITA	6,4
MAGDALENA	GUAMAL	6,0
BOLÍVAR	ARJONA	5,8
BOLÍVAR	MOMPÓS	5,6
MAGDALENA	ZAPAYÁN	5,4

2. ANÁLISIS GEOGRÁFICO – TRANSPORTE (Vías 1er orden)

Georreferenciación de eventos puntuales



Fuente: Min. Transporte, reportes de afectación ola invernal a 14 de diciembre de 2010; SIG-Invias Sistema de Información Geográfica del Invias

Los indicadores del sector transporte se encuentran en construcción, para la espacialización de las variables de transporte.

4. GESTIÓN DE INFORMACIÓN GEOGRÁFICA

3. Actualización del Micrositio Gestión de Emergencias dentro del Geoportal de la ICDE

Acceso a la documentación importante en el marco de la gestión de emergencias por inundación

Matriz de Mapas y Geoservicios

- Galería de Mapas
- Metadatos
- Visor Geográfico
- Integración de Sistemas de Información Geográfica

The screenshot shows the ICDE Geoportal website. The header includes the ICDE logo and navigation links. The main content area is titled 'Gestión del Riesgo y Emergencia' and features a map of Colombia. Below the map, there are sections for 'Documentación', 'Enlaces', 'Contenidos colaborativos', and 'Noticias del Sistema Nacional para la Prevención y Atención de Desastres'. The 'Documentación' section lists documents such as 'Decreto Número 4580 de 2010' and 'Memorando DGR a Entidades 16/12/2010'. The 'Enlaces' section lists various government entities. The 'Contenidos colaborativos' section includes logos for W, F, E, and S. The 'Noticias' section contains several news items, including 'Videoconferencia del Gobierno para analizar entrega de ayudas humanitarias' and 'Se entregó a 604 familias donación de GILPA Impresores'.

- ❑ Decreto Número 4580 de 2010
- ❑ Memorando DGR Diciembre 16 2010 a Entidades
- ❑ Protocolo Geoinformación Emergencia Invernal
- ❑ Reportes Gestión Interinstitucional
 - REPORTE 1
 - REPORTE 2

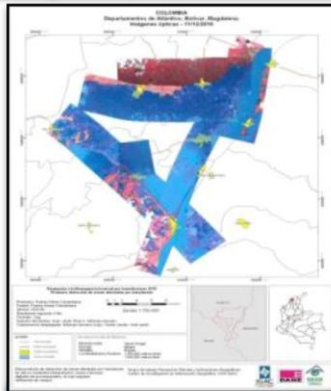
4. GESTIÓN DE INFORMACIÓN GEOGRÁFICA

Matriz de Mapas y Geoservicios



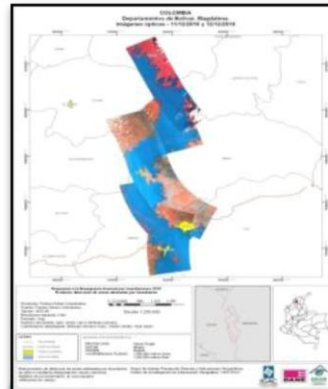
En la sección de galería de mapas se cuenta con las siguientes imágenes cargadas en formato PDF, para su descarga y visualización. Cada imagen o dato espacial que las instituciones publiquen en el marco de la gestión de emergencias por inundación, se podrá encontrar en este espacio.

Mapa temático de detección de zonas afectadas por inundación
Departamentos Atlántico, Bolívar
Magdalena
Imagen Óptica 11/12/2010



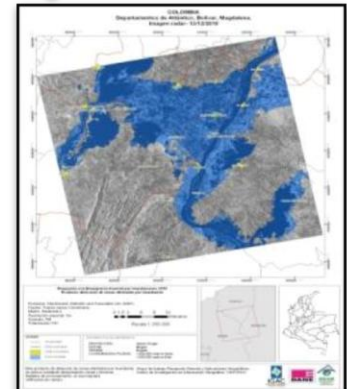
Mapa temático de detección de zonas afectadas por inundación
Imagen Óptica 11/12/2010

Mapa temático de detección de zonas afectadas por inundación
Departamentos Bolívar Magdalena
Imagen Óptica 11/12/2010 y 12/12/2010



Mapa temático de detección de zonas afectadas por inundación
Imagen Óptica 11/12/2010

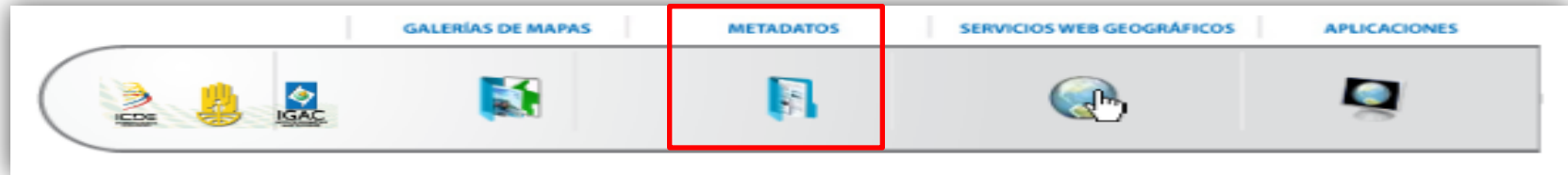
Mapa temático de detección de zonas afectadas por inundación
Departamentos Atlántico, Bolívar
Magdalena
Imagen Radar 13/12/2010



Mapa temático de detección de zonas afectadas por inundación
Imagen Radar – 13/12/2010

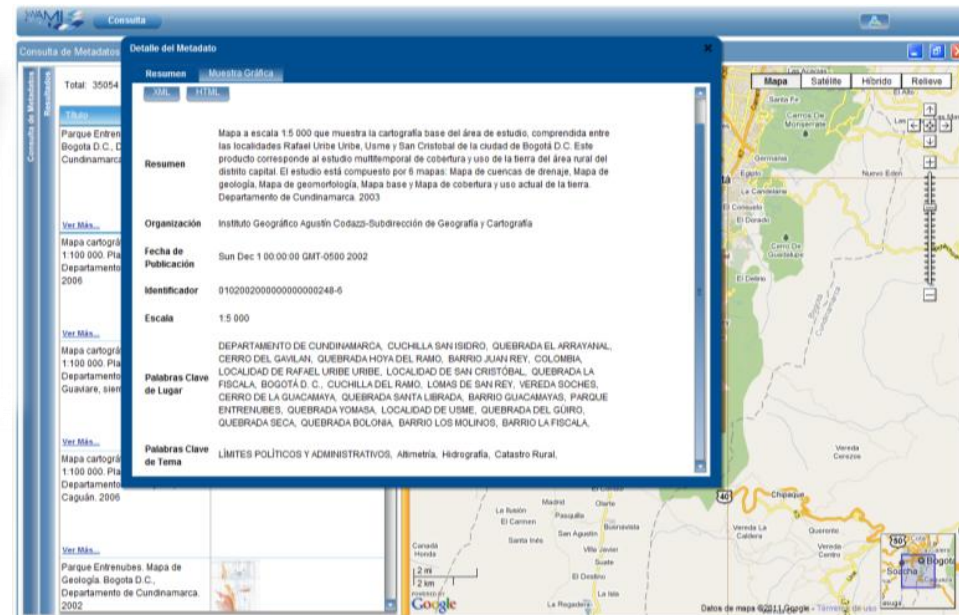
4. GESTIÓN DE INFORMACIÓN GEOGRÁFICA

Matriz de Mapas y Geoservicios



Metadatos Geográficos

En el modulo de Metadatos, se logra tener acceso a SWAMI 3, en el cual se puede, crear, publicar y acceder a la información mínima o detallada de los datos utilizados para la gestión de emergencias por inundación.



4. GESTIÓN DE INFORMACIÓN GEOGRÁFICA

Matriz de Mapas y Geoservicios



Servicios Web Geográficos

El visor geográfico de la ICDE, se actualizó con capas a corte 28 de enero de 2011, contando con las siguientes:

Tipo	Nombre de capa	Variable	Fecha ultima Actualización	Entidad (fuente)
WMS	Cartografía Temática	Capa de centros poblados	20 y 27 de enero de 2011	DANE
		Capa de cobertura de la Tierra		IGAC
		Capa de vías		INVIAS
		Capa de hospitales	20 de enero de 2011	DGR
		Capa de bomberos		BOMBEROS
		Capa de amenazas volcán Galeras		INGEOMINAS
	Emergencia Invernal	Capa de Inundación Efectiva	Área de interpretación hasta el 20/12/2010	IGAC
			Área de interpretación hasta el 27/12/2010	
			Área de interpretación hasta el 18/01/2011	
			Área de interpretación hasta el 28/01/2011	

4. GESTIÓN DE INFORMACIÓN GEOGRÁFICA

Matriz de Mapas y Geoservicios



Servicios Web Geográficos

The website interface for 'INFRAESTRUCTURA COLOMBIANA DE DATOS ESPACIALES' (ICDE) features a top navigation bar with links like Inicio, Enlaces, Eventos, Noticias, Mapa del sitio, FAQ, Glosario, and Contáctenos. Below this is a secondary navigation bar with links such as ¿Qué es la ICDE?, Componentes, Estrategias, Convenios, Descargas, and Mapas y geoservicios. The main content area displays a map of Colombia with various regions highlighted in different colors. The left sidebar contains controls for scale (Escala: 1:7538995), service selection (Servicios Emergencia Invernal), and available layers (Capas disponibles). The bottom of the page features logos of various Colombian government ministries and agencies, including DANE, INGEOMINAS, IGAC, and others.

4. GESTIÓN DE INFORMACIÓN GEOGRÁFICA

Matriz de Mapas y Geoservicios



Aplicaciones

 SIG-EMERGENCIAS	Sistema de Información Geográfica de la Gestión del Riesgo y emergencia por inundación 2010
 SIG para CORPOMOJANA	Sistema de Información Geográfica para la Corporación de Desarrollo Sostenible de la Mojana y el San Jorge.
 SIG CAR del Sur de Bolívar	Sistema de Información Geográfica para la Corporación Autónoma Regional del Sur de Bolívar CSB.
 Inundaciones Colombia	Sistema web – Inundaciones Colombia – Sala de Situación Humanitaria

4. GESTIÓN DE INFORMACIÓN GEOGRÁFICA

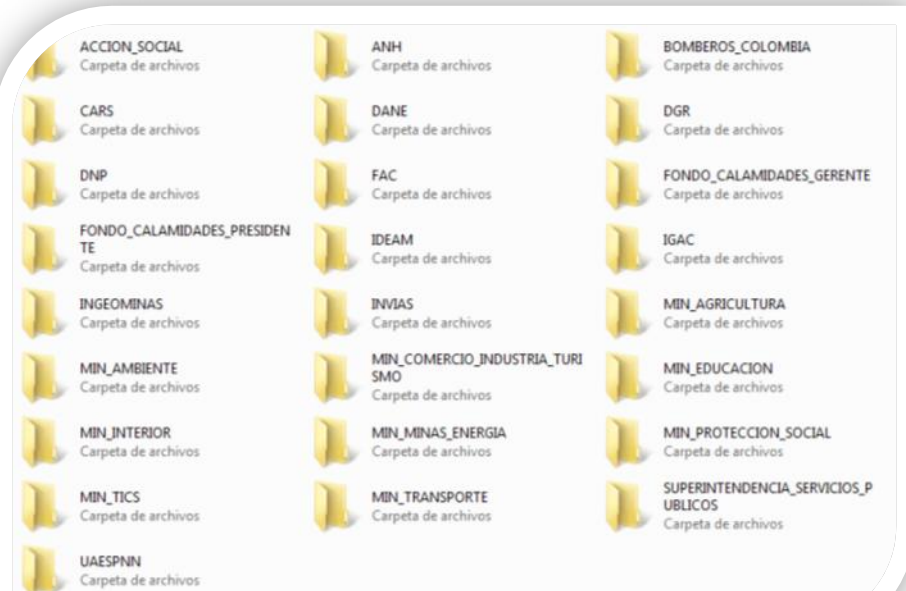
Servicio de Transferencia interinstitucional de información geográfica, para la gestión del riesgo y emergencia por inundación

Para acceder al servicio de descarga debe tener los datos de validación de su entidad, de no tenerlos puede enviar una solicitud al correo kde.emergencias@gmail.com



Cuadro con entidades que ya pueden iniciar el proceso de carga y descarga de información.

- ❑ Cada entidad tiene un directorio asociado a su usuario, de esta manera se logra tener control y organización en el proceso de Gestión de Información.
- ❑ Se realizó la entrega formal de los datos de validación



Nombre de la Entidad
Agencia Presidencial para la Acción Social y la cooperación Internacional
Corporaciones Autónomas regionales
Departamento Administrativo Nacional de Estadística
Dirección de Gestión del Riesgo
Departamento Nacional de Planeación
instituto de Hidrología, Meteorología y Estudios Ambientales de Colombia
Instituto Geográfico Agustín Codazzi
Instituto colombiano de Geología y Minería
Instituto Nacional de Vías
Ministerio de Agricultura
Ministerio de Ambiente, Vivienda y Desarrollo Territorial
Ministerio de Comercio, Industria y Turismo
Ministerio de Educación Nacional
Ministerio de Minas y Energía
Ministerio de Protección Social
Ministerio de Transporte
Superintendencia de Servicios Públicos
Parque Nacionales Naturales de Colombia
SISTEMA NACIONAL DE BOMBEROS DE COLOMBIA
Fondo de Calamidades Gerente
Fondo de Calamidades Presidente
Agencia Nacional de Hidrocarburos - ANH
Fuerza Aerea Colombiana - FAC
Ministerio del Interior - Min Interior
Ministerio de tecnologías de la informacion y comunicaciones - Min TIC's

5. PRÓXIMAS ACTIVIDADES

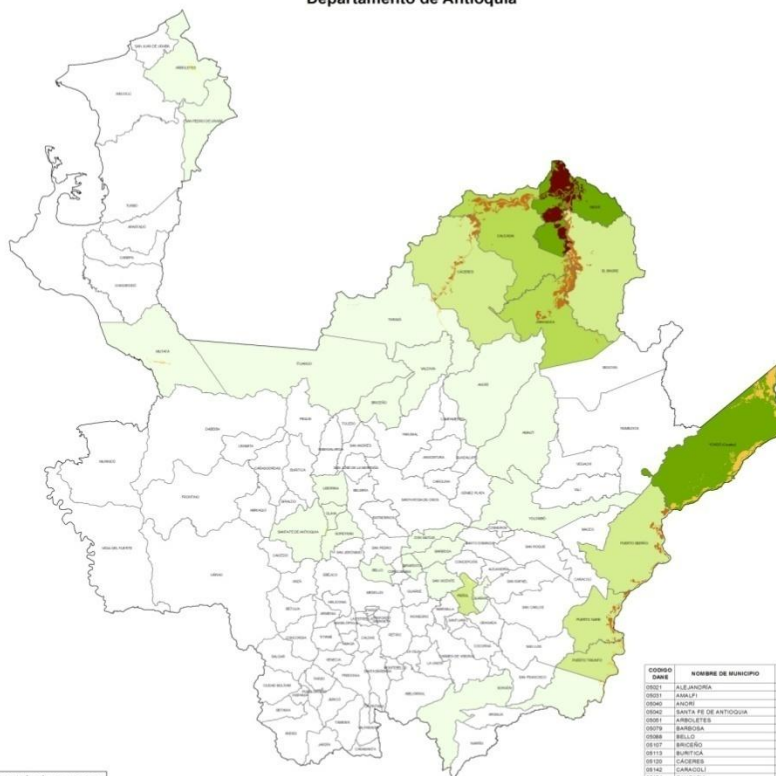
1. Continuar con el monitoreo de las áreas inundadas en el país.
2. Adquisición y procesamiento de imágenes de sensores remotos.
3. Consolidar las estrategias de intercambio de información entre entidades en el marco de la ICDE.
4. Continuar con la generación de mapas prioritarios establecidos por la DGR.
5. Continuar en la determinación de estadísticas por sector, según mapas prioritarios de la DGR.
6. Entrega de datos de ingreso al FTP a nuevas entidades que lo requieran.
7. Poblar el micrositio con la información que generen las entidades desde su quehacer institucional.

ANEXOS

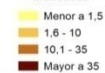
REPORTE No 3 ÁREAS AFECTADAS POR INUNDACIONES 2010 - 2011

PERSONAS EN ÁREAS DE INUNDACIÓN,
SEGUN ZONA INTERPRETADA
Censo General 2005

Departamento de Antioquia



Porcentaje de personas
afectadas en zonas
inundadas



Porcentaje de área
afectada en el municipio



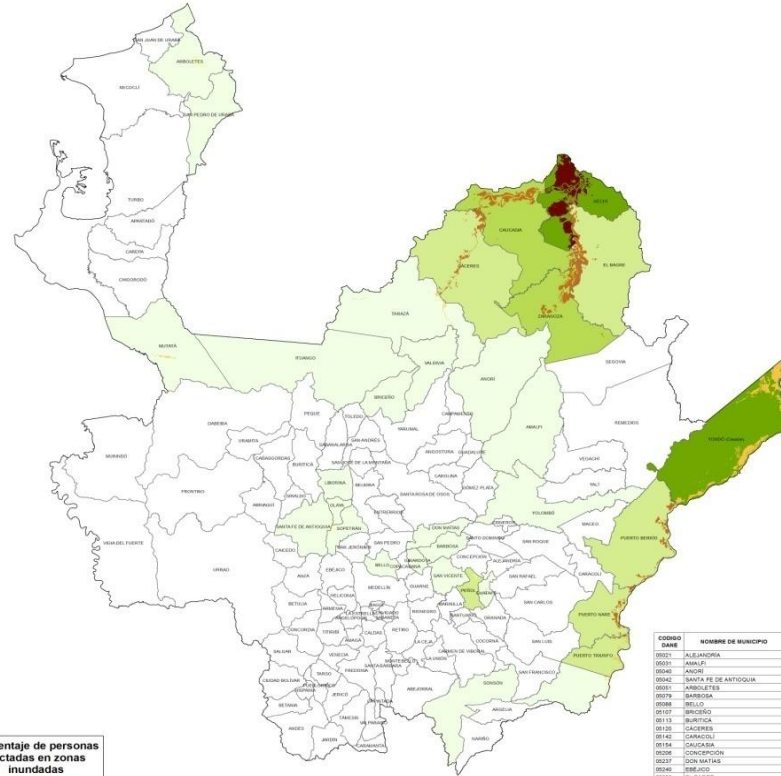
Fuente:
DANE, Sistema de Información Geoespacial, 2009
DANE, Dirección de Censos y Demografía, Censo General 2005
IGAC, Coberturas Geográficas de Entidades Territoriales
IGAC, Cobertura Geográfica de Áreas Inundadas Enero 28 de 2011
Espacializado en DANE Dirección Geoespacial, Febrero de 2011

0 5 10 20 30 40 Km

CODIGO DANE	NOMBRE DE MUNICIPIO	POBLACION CENSO GENERAL 2005
05001	ALEJANDRIA	3810
05002	AMALIPI	20029
05003	ANDRE	16116
05004	SANTA FE DE ANTIOQUIA	20029
05005	ARBOLETES	30734
05006	BANDESA	21424
05007	BELL	17160
05008	BIGIRÓ	8785
05009	BUNTA	6995
05010	CACERES	28845
05011	CARACOL	4550
05012	CAUCASIA	87532
05013	CONCEPCION	4598
05014	CON MATA	17701
05015	EL BAYO	10711
05016	EL BAYO	46029
05017	EL BAYO	8447
05018	EL BAYO	45944
05019	EL BAYO	11095
05020	EL BAYO	6011
05021	EL BAYO	5000
05022	EL BAYO	20048
05023	EL BAYO	4471
05024	EL BAYO	16428
05025	EL BAYO	20048
05026	EL BAYO	20111
05027	EL BAYO	10241
05028	EL BAYO	9621
05029	EL BAYO	10000
05030	EL BAYO	10000
05031	EL BAYO	10000
05032	EL BAYO	10000
05033	EL BAYO	10000
05034	EL BAYO	10000
05035	EL BAYO	10000
05036	EL BAYO	10000
05037	EL BAYO	10000
05038	EL BAYO	10000
05039	EL BAYO	10000
05040	EL BAYO	10000
05041	EL BAYO	10000
05042	EL BAYO	10000
05043	EL BAYO	10000
05044	EL BAYO	10000
05045	EL BAYO	10000
05046	EL BAYO	10000
05047	EL BAYO	10000
05048	EL BAYO	10000
05049	EL BAYO	10000
05050	EL BAYO	10000

PERSONAS EN ÁREAS DE INUNDACIÓN,
SEGUN ZONA INTERPRETADA
Proyecciones de Población 2010

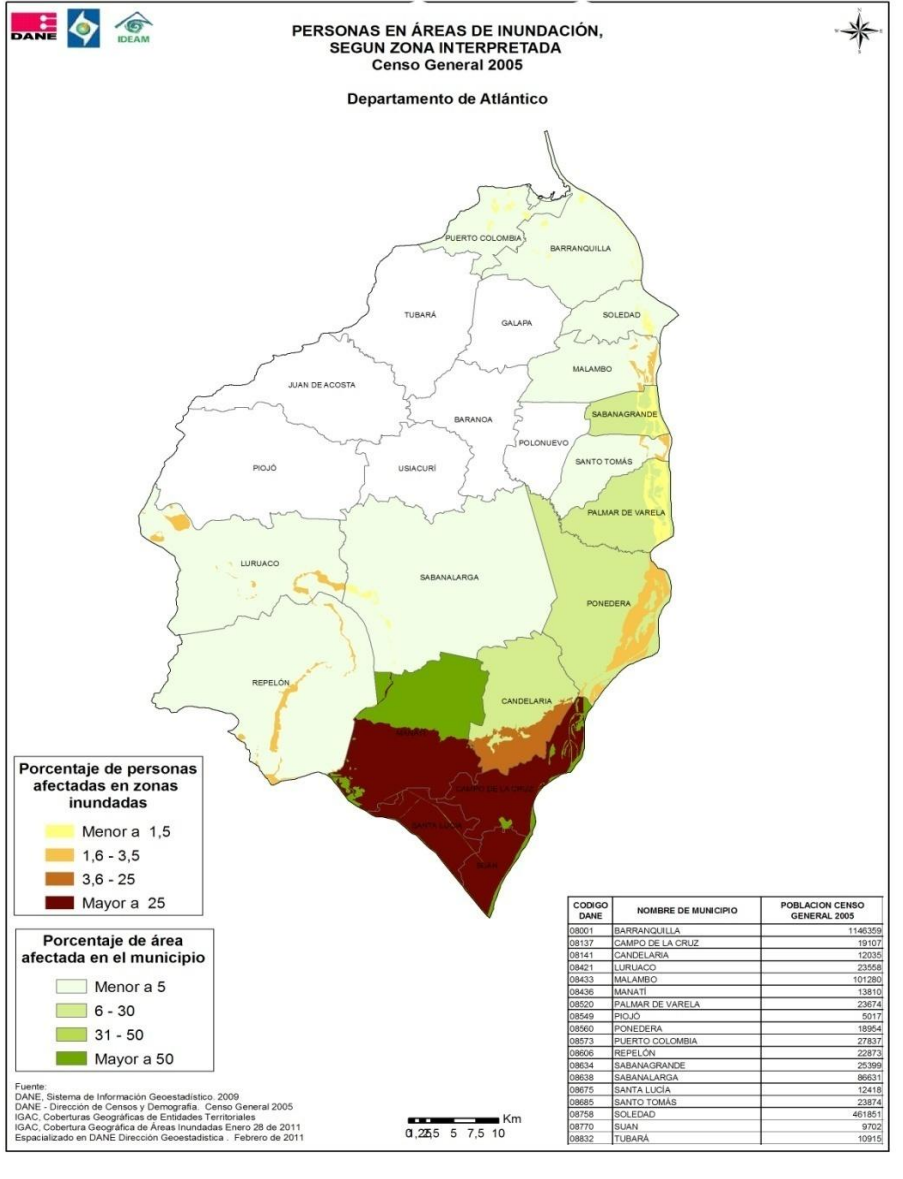
Departamento de Antioquia

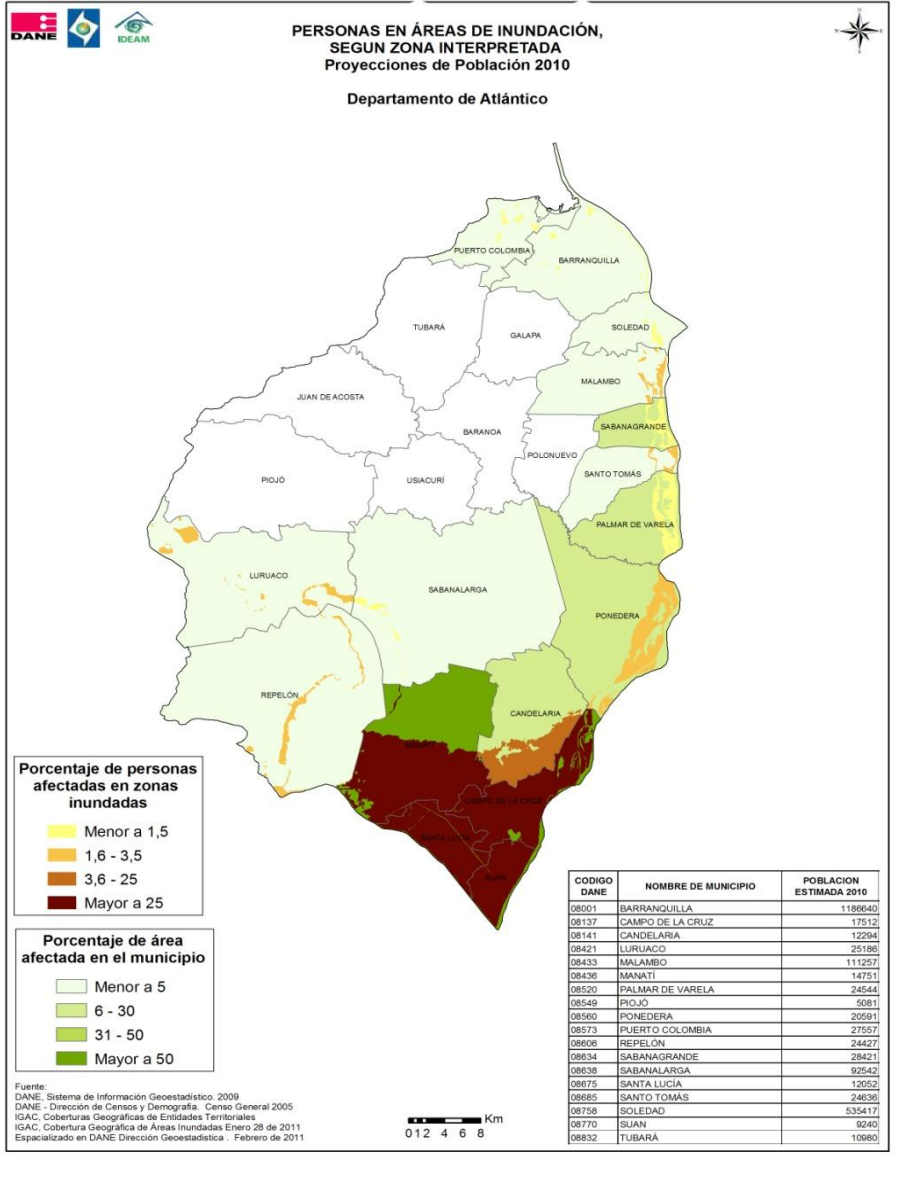


Fuente:
DANE: Sistema de Información Geoespacial, 2009
DANE: Dirección de Censos y Demografía, Censo General 2005
IGAC: Coberturas Geográficas de Entidades Territoriales
IGAC: Cobertura Geográfica de Áreas Inundadas Enero 28 de 2011
Especializado en DANE Dirección Geoespacial - Febrero de 2011

0 5 10 20 30 40 Km

CODIGO DANE	NOMBRE DE MUNICIPIO	POBLACION ESTIMADA 2010
00001	ALEJANDRIA	3602
00001	AMALI	21095
00040	ARANDI	16021
00042	SANTA FE DE ANTIOQUIA	28885
00051	ARBOLETES	35112
00078	BARRIOSA	28173
00088	BELLO	413177
00107	BENICARDI	8745
00113	BURTICA	6790
00120	CAJICAY	33413
00140	CARACOLI	4730
00148	CAJICAY	36037
00208	CONCEPCION	3056
00227	CON MATEAS	10606
00240	ESBAGO	12020
00260	EL PAIS	17975
00284	ENTRERIOS	8039
00308	GUADUPE	45058
00310	GUADUPE PLATA	22045
00315	GUADUPE	6087
00321	GUADUPE	3385
00361	ITANGUI	22851
00411	LA CRUZ	5493
00480	LA PATA	16439
00485	NECHI	23440
00501	OLAYA	5003
00541	PEROL	10110
00543	POZUE	10771
00579	PUERTO BERRIO	43929
00585	PUERTO NARE	17729
00591	PUERTO TRIUNFO	18116
00608	SABANALARA	8182
00608	SAN JERONIMO	17186
00608	SAN JUAN DE URABE	23844
00608	SAN PEDRO	24911
00608	SAN PEDRO DE URABE	10018
00614	SAN VICENTE	16310
00688	SANTA ROSA DEL CROCE	33840
00690	SANTO DOMINGO	10991
00708	SORON	27116
00781	SOPETRA	1607
00788	TARAZA	27111
00819	TOLDO	6054
00824	VALDIVIA	19517
00890	VOLCANO	21330
00908	TORCO GOMEZ	6786
00991	ZAPACOLA	28841



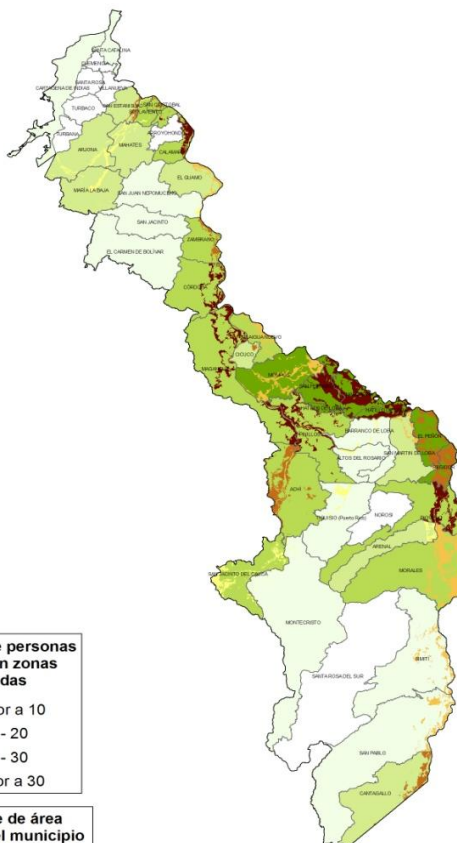






PERSONAS EN ÁREAS DE INUNDACIÓN,
SEGUN ZONA INTERPRETADA
Censo General 2005

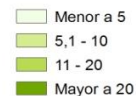
Departamento de Bolívar



Porcentaje de personas
afectadas en zonas
inundadas



Porcentaje de área
afectada en el municipio



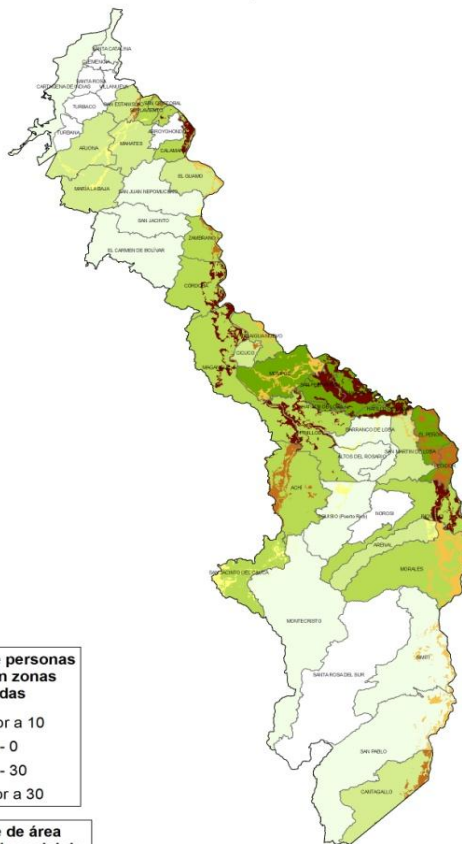
Fuente:
DANE: Sistema de Información Geoespacial; 2009
DANE - Dirección de Censos y Demografía: Censo General 2005
IGAC: Coberturas Geográficas de Entidades Territoriales
IGAC: Cobertura Geográfica de Áreas Inundadas Enero 28 de 2011
Espacializado en DANE Dirección Geoespacial - Febrero de 2011

0 5 10 20 30 40 Km

CODIGO DANE	NOMBRE DE MUNICIPIO	POBLACION CENSO GENERAL 2005
13001	CARTAGENA DE INDIAS	902440
13005	BOCH	19644
13010	ALTOS DEL ROSARIO	11387
13042	ARROYO	14144
13052	ARJONA	60407
13065	ARROYO CHICHO	8864
13074	BARRANCO DE LOBA	15148
13145	CALAZAR	20724
13150	SANTASALVO	7811
13188	COGUZO	11094
13212	CORDOBA	13113
13244	EL CARMEL DE BOLIVAR	6765
13248	EL GUAMO	7826
13268	EL PESON	7607
13300	WATILLO DE LOBA	11470
13430	MAGANGUE	121516
13433	MAHATES	23206
13440	MARGARITA	9405
13442	MOJUA LA BALA	65395
13458	MONTECRISTO	18971
13468	MOJAPES	41565
13473	MORALES	18523
13549	PINILLOS	22801
13580	RECOTOR	8796
13600	PROVEJO	21060
13620	SAN CRISTOBAL	6561
13647	SAN ESTANISLAO	15212
13650	SAN FERNANDO	12965
13654	SAN JACINTO	21593
13655	SAN JACINTO DEL CAUCA	10935
13657	SAN JUAN NEPOMUENDO	35514
13657	SAN MARTIN DE LOBA	14248
13670	SAN PABLO	27010
13673	SANTA CATALINA	12058
13684	SANTI	18418
13760	BOPLAVIENTO	8381
13780	TALAHUA NUEVO	11095
13810	TOURO (PARIS RIOS)	18786
13894	ZAMBRANO	111103

PERSONAS EN ÁREAS DE INUNDACIÓN,
SEGUN ZONA INTERPRETADA
Proyecciones de Población 2010

Departamento de Bolívar



Porcentaje de personas
afectadas en zonas
inundadas

- Menor a 10
- 10,1 - 20
- 20,1 - 30
- Mayor a 30

Porcentaje de área
afectada en el municipio

- Menor a 5
- 5,1 - 10
- 11 - 20
- Mayor a 20

Fuente:
DANE: Sistema de Información Geoespacial 2009
DANE: Dirección de Censos y Demografía. Censo General 2005
IGAC: Coberturas Geográficas de Entidades Territoriales
IGAC: Cobertura Geográfica de Áreas Inundadas Enero 28 de 2011
Espacializado en DANE Dirección Geoespacial - Febrero de 2011

0 510 20 30 40 Km


CODIGO DANE	NOMBRE DE MUNICIPIO	POBLACION ESTIMADA 2010
13001	CARTAGENA DE INDIAS	844300
13008	ACHI	21211
13030	ALTOS DEL ROSARIO	12425
13042	ARENAL	16994
13052	ARJONA	66086
13062	ARROYOHONDO	9301
13074	BARRANCO DE LOBA	16327
13140	CALAMAR	21886
13160	CANTAGALLO	8477
13188	CUCUDO	11077
13212	CORDOBA	12878
13244	EL CARMEN DE BOLIVAR	71100
13248	EL GUANO	7758
13268	EL PERCH	6552
13300	HATILLO DE LOBA	11681
13430	MAGANGUE	122813
13433	MAHATES	24231
13440	MARGARITA	9530
13442	MARIA LA BAJA	46477
13458	MONTESORIBO	18915
13468	MOMPOS	42618
13473	MORALES	19718
13489	PALLOS	23721
13580	REGDOR	6992
13600	RIOVIEJO	16708
13620	SAN CRISTOBAL	6196
13647	SAN ESTANISLAO	15721
13650	SAN FERNANDO	13305
13654	SAN JACINTO	21480
13655	SAN JACINTO DEL CAUCA	12075
13657	SAN JUAN NEPOMUCENO	32821
13667	SAN MARTIN DE LOBA	15546
13670	SAN PABLO	29893
13673	SANTA CATALINA	12546
13744	SIMITI	18073
13760	SOPLAVENTO	1342
13760	TALAGUA NUEVO	11190
13810	TQUISIO (Puerto Rico)	20194
13854	ZAMBRANO	11259

**PERSONAS EN ÁREAS DE INUNDACIÓN,
SEGUN ZONA INTERPRETADA**
Censo General 2005



Departamento de Boyacá

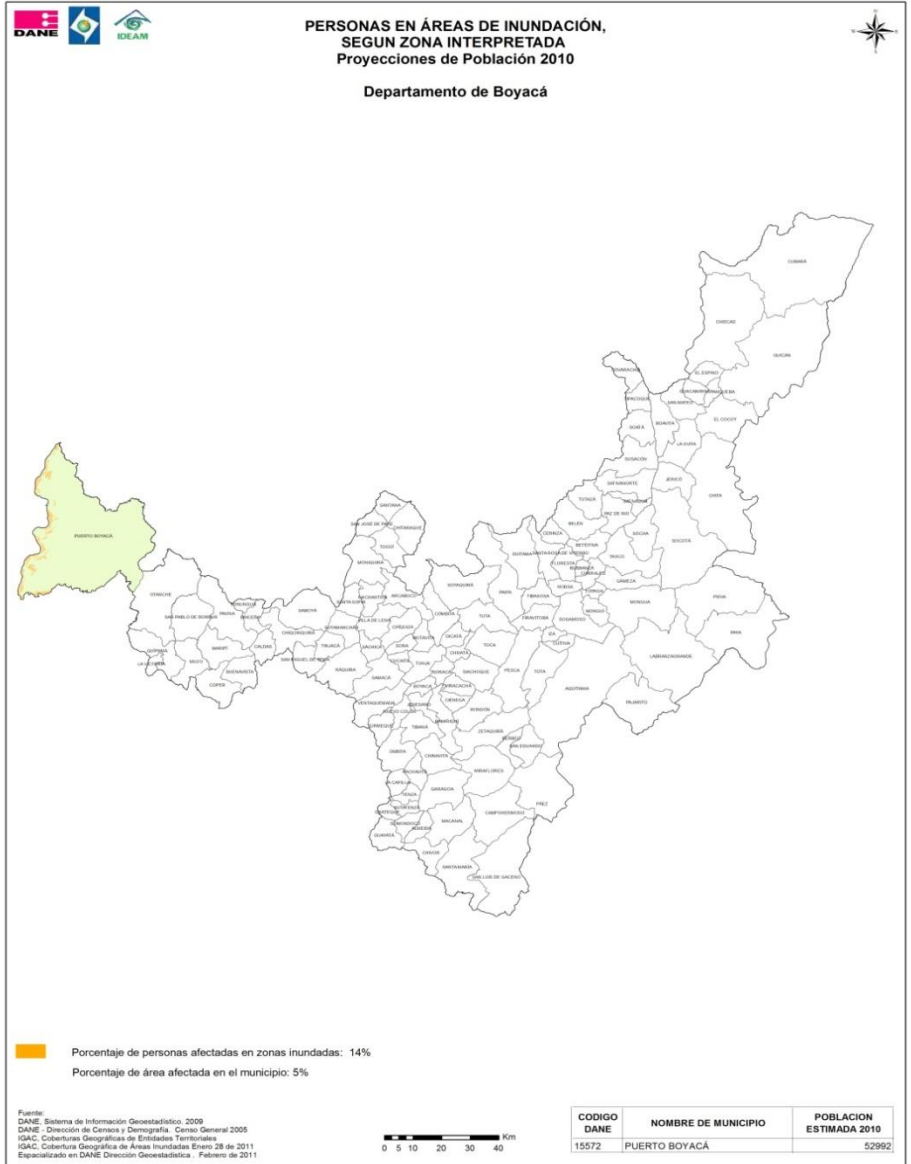


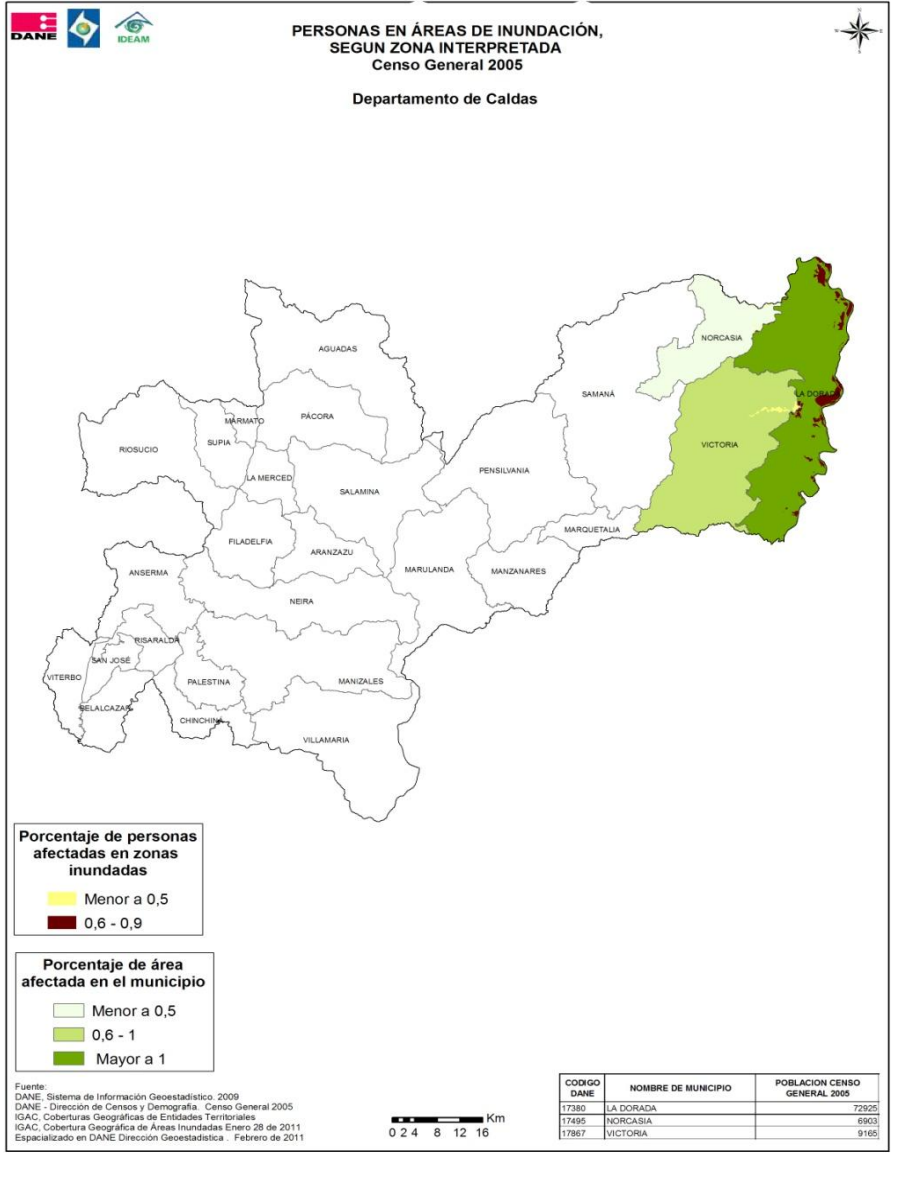
 Porcentaje de personas afectadas en zonas inundadas: 14%
 Porcentaje de área afectada en el municipio: 5%

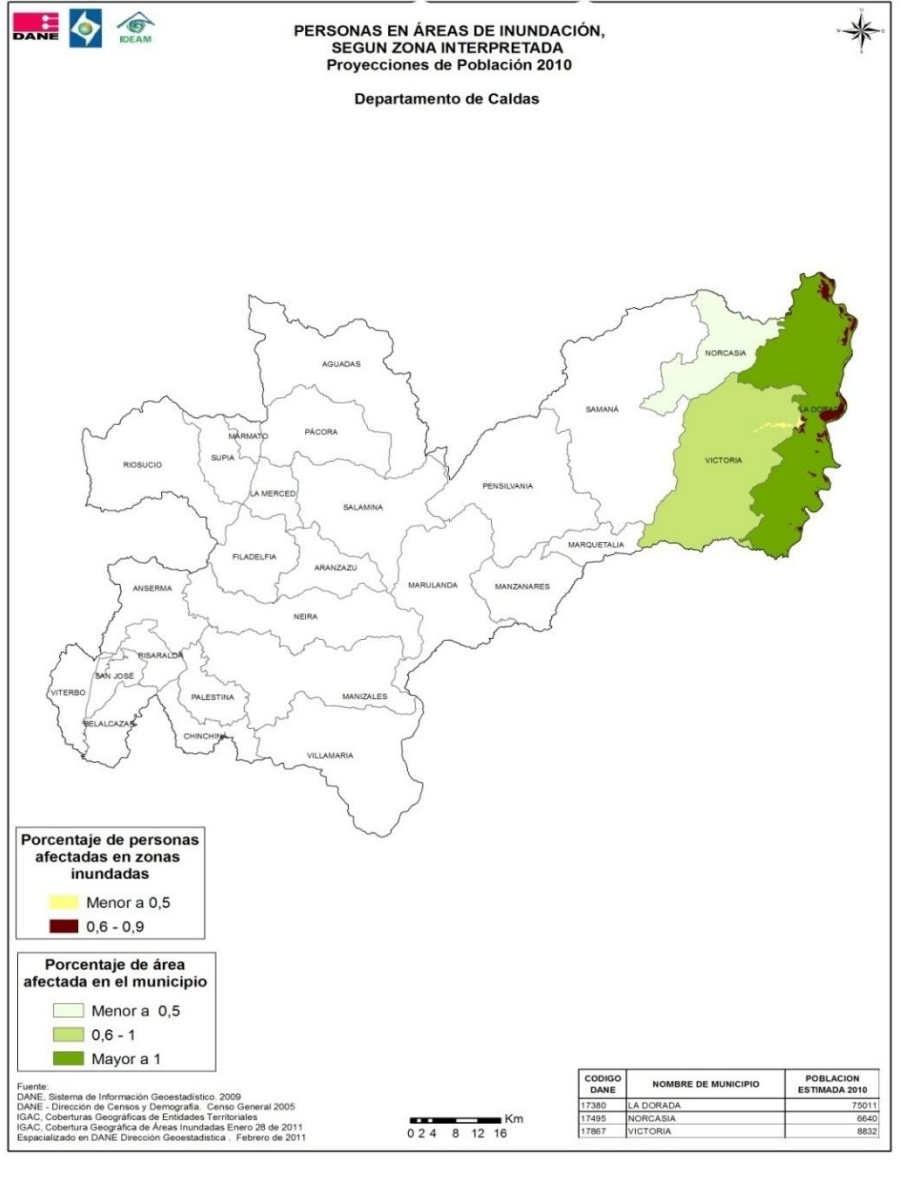
Fuente:
 DANE: Sistema de Información Geoespacial, 2009
 DANE: Dirección de Censos y Demografía, Censo General 2005
 IGAC: Coberturas Geográficas de Entidades Territoriales
 IGAC: Cobertura Geográfica de Áreas Inundadas Enero 28 de 2011
 Espacializado en DANE Dirección Geoespacial, Febrero de 2011

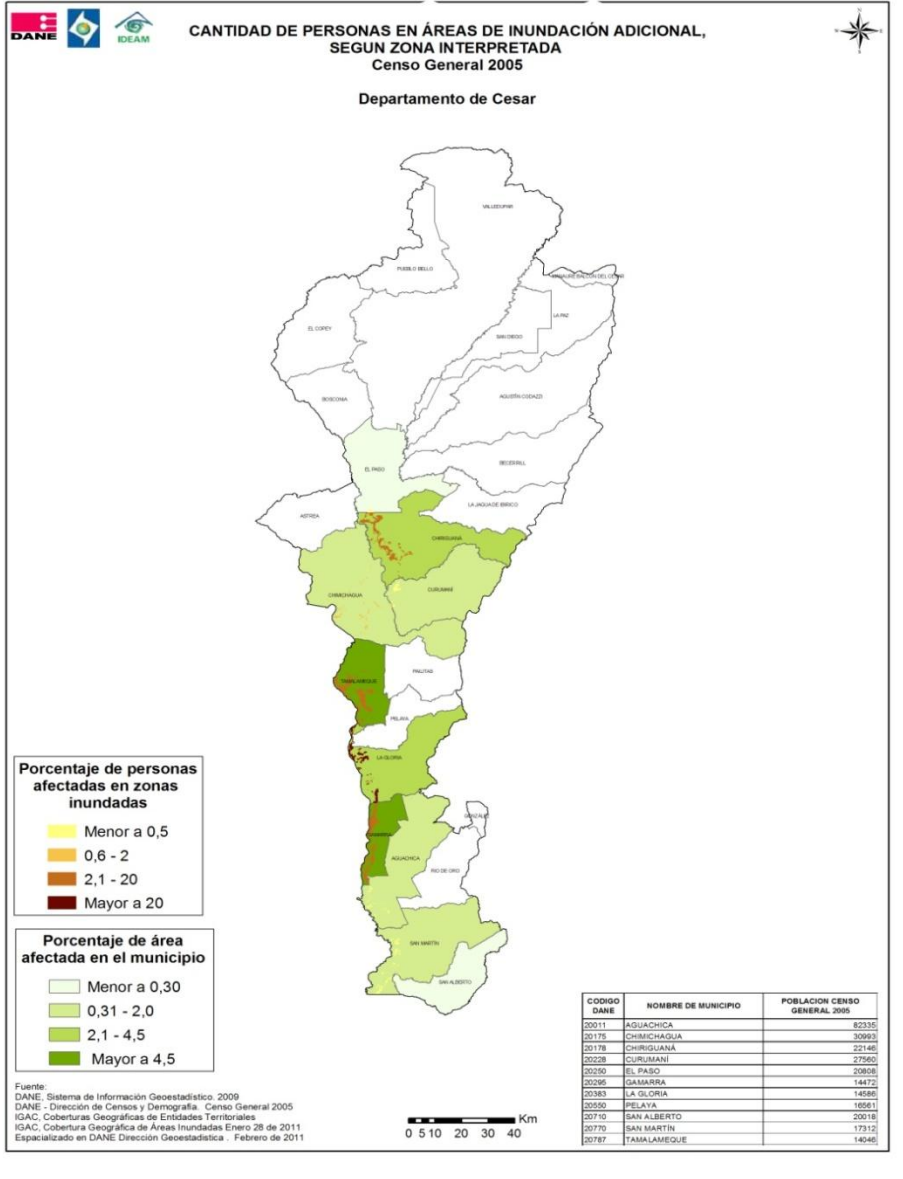


CODIGO DANE	NOMBRE DE MUNICIPIO	POBLACION CENSO GENERAL 2005
15972	PUERTO BOYACA	50301



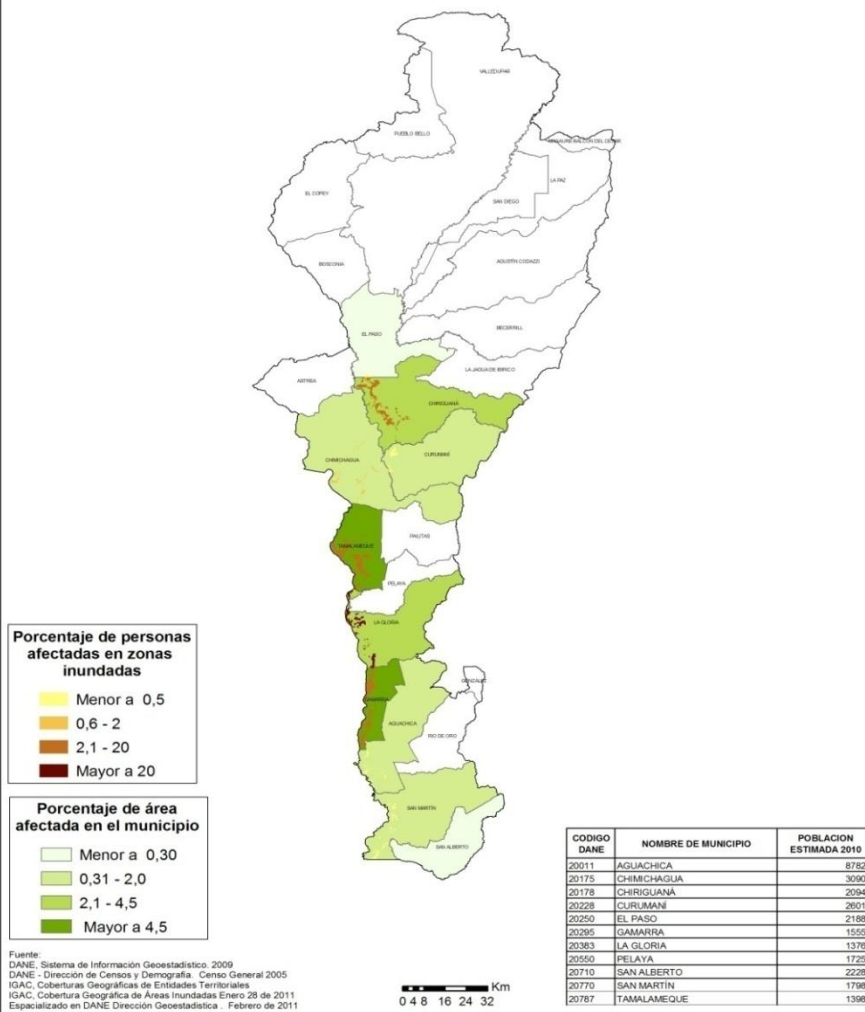






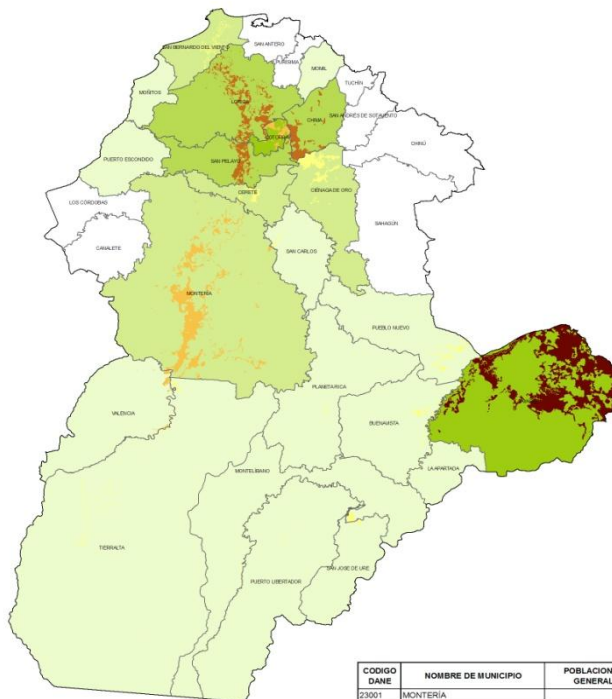


Departamento de Cesar



PERSONAS EN ÁREAS DE INUNDACIÓN, SEGUN ZONA INTERPRETADA Censo General 2005

Departamento de Córdoba



Porcentaje de personas
afectadas en zonas
inundadas

- Menor a 5
- 5,1 - 10
- 10,1 - 25
- Mayor a 25

Porcentaje de área
afectada en el municipio

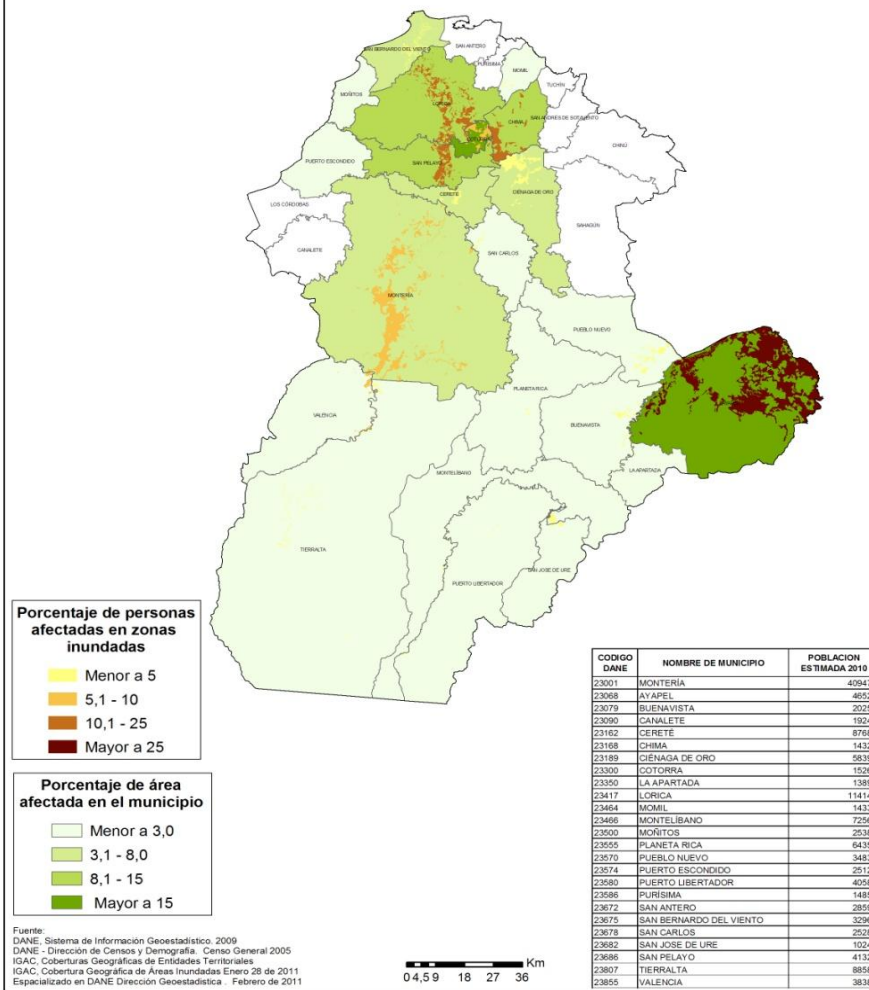
- Menor a 3,0
- 3,1 - 8,0
- 8,1 - 15
- Mayor a 15

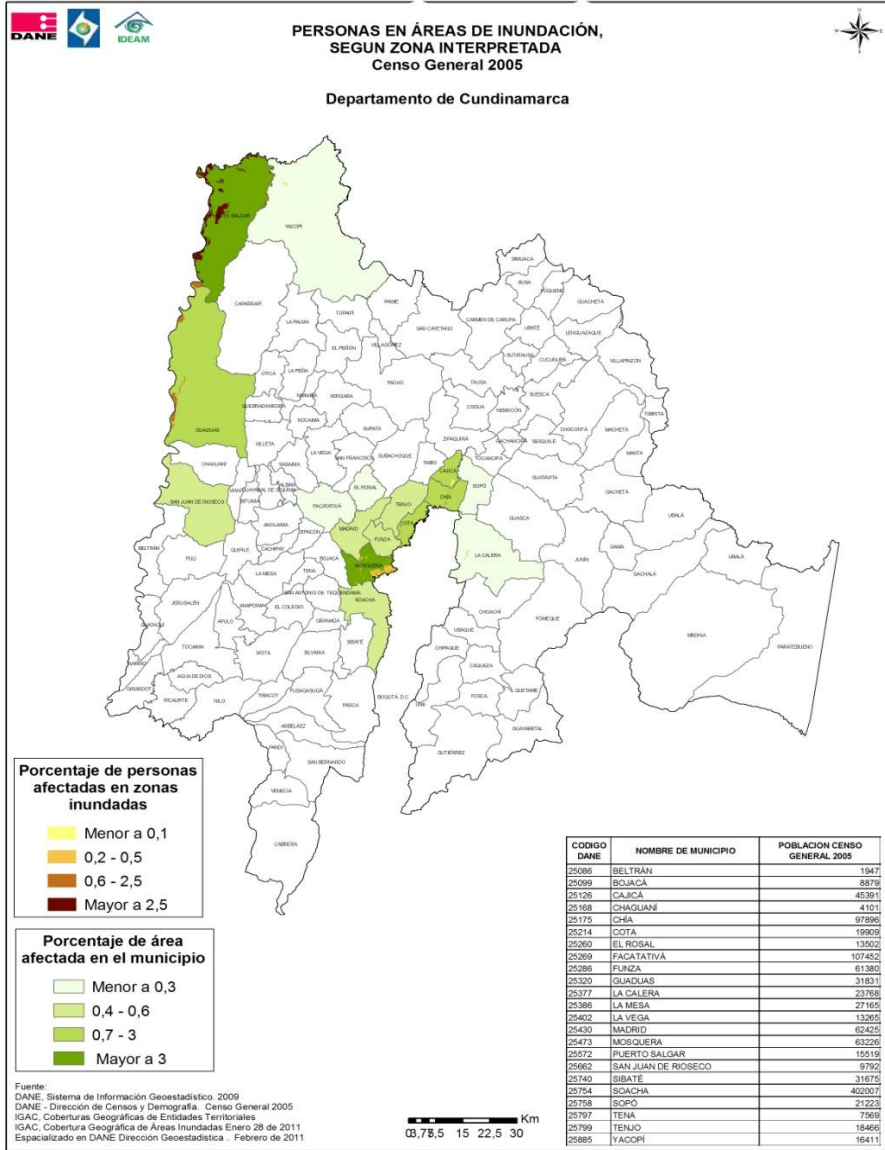
Fuente:
DANE: Sistema de Información Geoespacial, 2009
DANE - Dirección de Censos y Demografía, Censo General 2005
IGAC: Coberturas Geográficas de Entidades Territoriales
IGAC: Cobertura Geográfica de Áreas Inundadas Enero 28 de 2011
Espacializado en DANE Dirección Geoespacial - Febrero de 2011

0 5 10 20 30 40 Km

CODIGO DANE	NOMBRE DE MUNICIPIO	POBLACION CENSO GENERAL 2005
23001	MONTERIA	378970
23068	ATAPEL	42542
23079	BUENAVISTA	19011
23090	CANALETE	77315
23162	CERETE	63917
23168	CHIMA	13639
23189	CHENAGA DE ORO	53145
23300	COTORRA	15113
23350	LA APARTADA	12702
23417	LORICA	110316
23464	MOMIL	14092
23466	MONTELIBANO	73247
23500	MONTOS	23597
23555	PLANETA RICA	61692
23570	PUEBLO NUEVO	31536
23574	PUEBLO ESCONDIDO	21786
23580	PUEBLO LIBERTADOR	35186
23586	PURISIMA	14677
23672	SAN ANTERO	26123
23675	SAN BERNARDO DEL VIENTO	31465
23678	SAN CARLOS	23622
23682	SAN JOSE DE URE	0
23686	SAN PELAYO	39260
23687	TERREBLA	78770
23685	VALENCIA	34373

Departamento de Córdoba

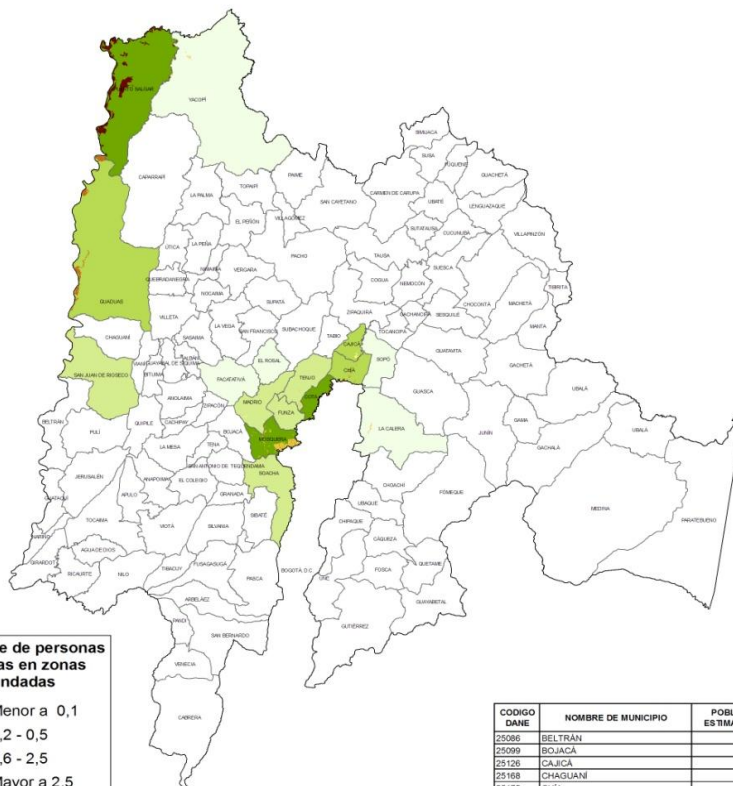




PERSONAS EN ÁREAS DE INUNDACIÓN,
SEGUN ZONA INTERPRETADA
Proyecciones de Población 2010



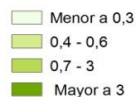
Departamento de Cundinamarca



Porcentaje de personas
afectadas en zonas
inundadas



Porcentaje de área
afectada en el municipio

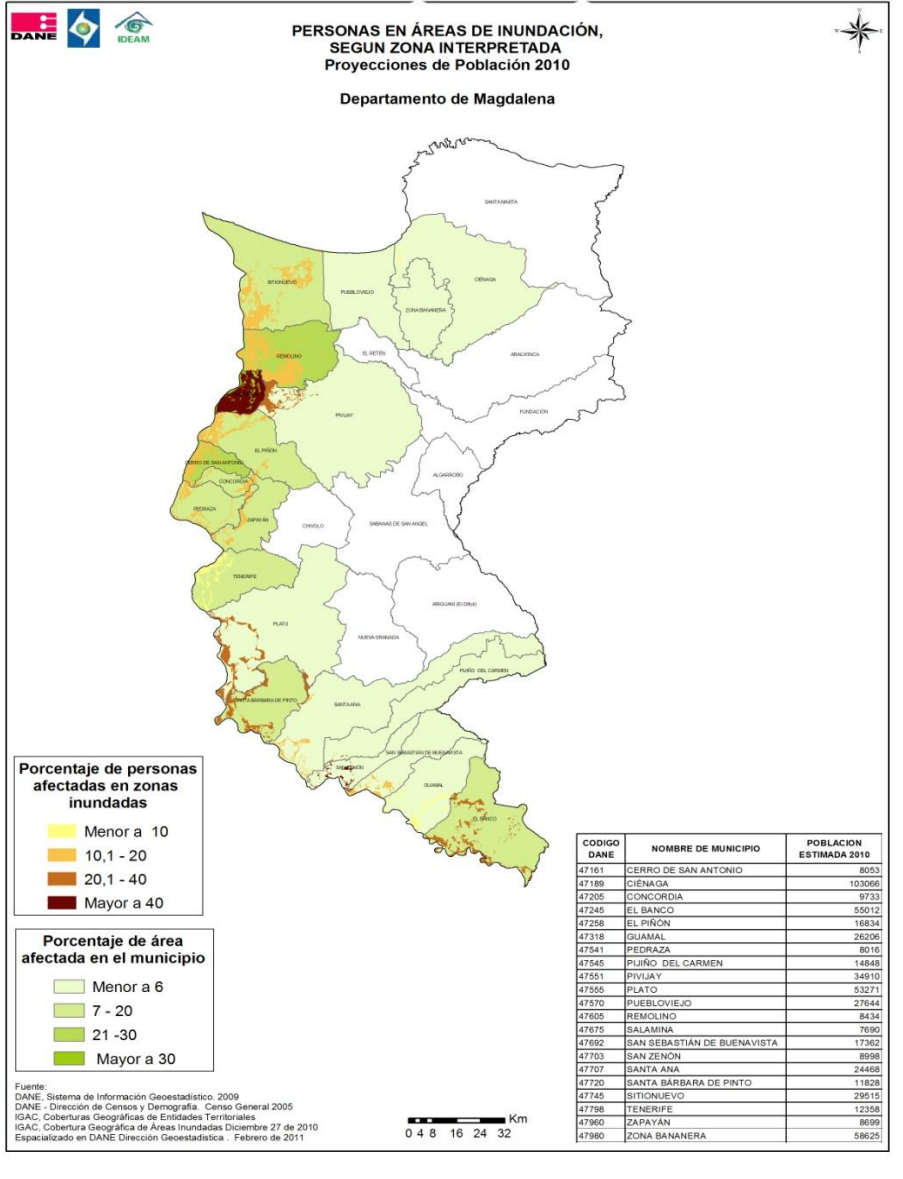


Fuente:
DANE: Sistema de Información Geoespacial 2009
DANE - Dirección de Censos y Demografía. Censo General 2005
IGAC. Coberturas Geográficas de Entidades Territoriales
IGAC. Cobertura Geográfica de Áreas Inundadas Enero 28 de 2011
Especializado en DANE Dirección Geoespacial - Febrero de 2011

0 3 6 12 18 24 Km

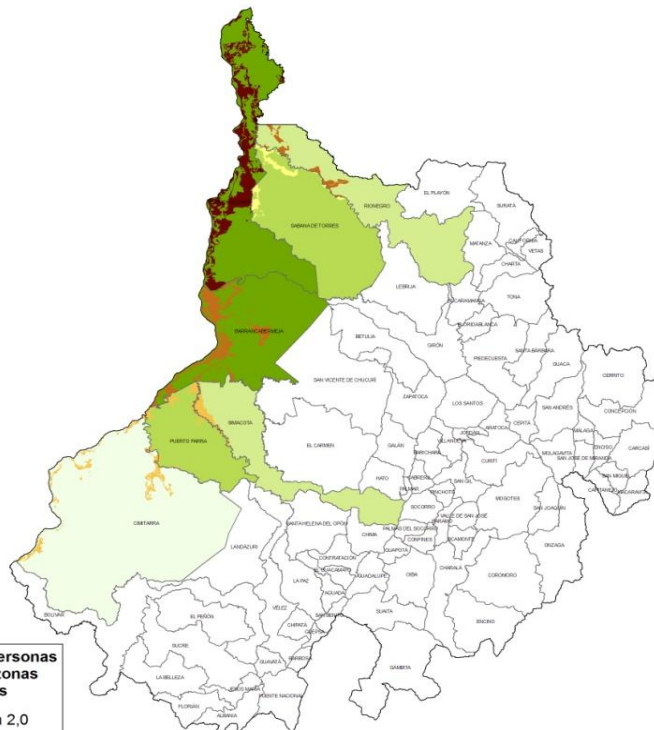
CODIGO DANE	NOMBRE DE MUNICIPIO	POBLACION ESTIMADA 2010
25086	BELTRÁN	3260
25099	BOJACÁ	10168
25126	CAJICÁ	51100
25168	CHAGUANÍ	4021
25175	CHÍA	111998
25214	COTÁ	22371
25260	EL ROSAL	15367
25269	FACATATIVÁ	119849
25286	FUNZA	68397
25320	GUADUAS	35018
25377	LA CALERA	25688
25386	LA MESA	29139
25402	LA VEGA	13766
25430	MADRID	70044
25473	MOQUELERA	72700
25572	PUERTO SALGAR	17982
25662	SAN JUAN DE RIOSECO	9708
25740	SIBATE	35004
25754	SOACHA	455992
25758	SOPO	23937
25797	TENA	8249
25799	TENJO	19230
25885	YACOPÍ	16672





PERSONAS EN ÁREAS DE INUNDACIÓN,
SEGUN ZONA INTERPRETADA
Censo General 2005

Departamento de Santander



Porcentaje de personas
afectadas en zonas
inundadas

- Menor a 2,0
- 2,1 - 3,5
- 3,6 - 30
- Mayor a 30

Porcentaje de área
afectada en el municipio

- Menor a 3
- 3,1 - 4
- 4,1 - 6
- Mayor a 6

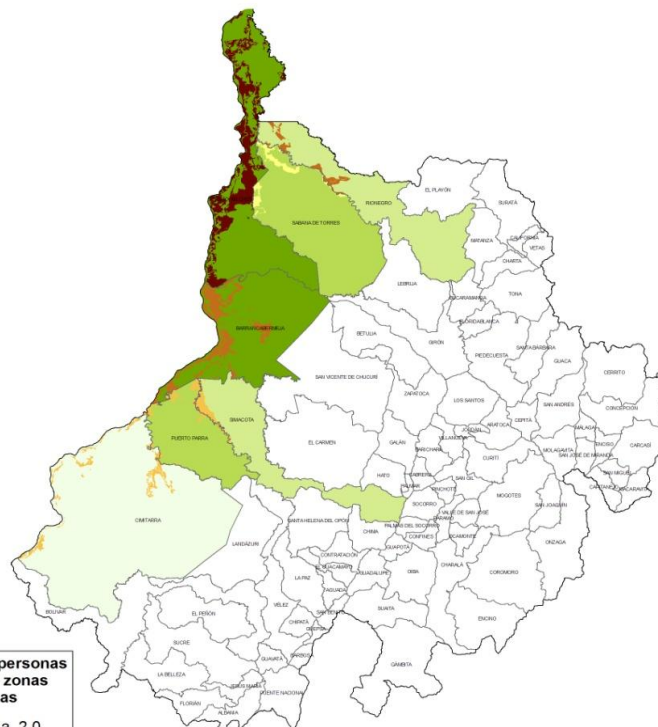
Fuente:
DANE: Sistema de Información Geoespacial, 2009
DANE: Dirección de Censos y Demografía, Censo General 2005
IGAC: Coberturas Geográficas de Entidades Territoriales
IGAC: Cobertura Geográfica de Áreas Inundadas Enero 28 de 2011
Espacializado en DANE Dirección Geoespacial - Febrero de 2011

04.59 18 27 36 Km

CODIGO DANE	NOMBRE DE MUNICIPIO	POBLACION CENSO GENERAL 2005
68081	BARRANCABERMEJA	190059
68101	BOLIVAR	13980
68190	CIMITARRA	34293
68573	PUERTO PARRA	6514
68575	PUERTO WILCHES	31503
68615	RIQUEÑO	20382
68655	SABANA DE TORRES	19772
68745	SIMACOTA	8910

PERSONAS EN ÁREAS DE INUNDACIÓN,
SEGUN ZONA INTERPRETADA
Proyecciones de Población 2010

Departamento de Santander



Porcentaje de personas
afectadas en zonas
inundadas

- Menor a 2,0
- 2,1 - 3,5
- 3,6 - 30
- Mayor a 30

Porcentaje de área
afectada en el municipio

- Menor a 3
- 3,1 - 4
- 4,1 - 6
- Mayor a 6

Fuente:
DANE: Sistema de Información Geoespacial, 2009
DANE - Dirección de Censos y Demografía, Censo General 2005
IGAC, Coberturas Geográficas de Entidades Territoriales
IGAC, Cobertura Geográfica de Áreas Inundadas Enero 28 de 2011
Espacializado en DANE Dirección Geoespacial, Febrero de 2011

04,59 18 27 36 Km

CODIGO DANE	NOMBRE DE MUNICIPIO	POBLACION ESTIMADA 2010
68081	BARRANCABERMEJA	191498
68101	BOLIVAR	13138
68190	CHITARRA	30249
68573	PUERTO PARRA	7007
68575	PUERTO WILCHES	31498
68615	RIONEGRO	28219
68655	SABANA DE TORRES	19318
68745	SIMACOTA	8328

PERSONAS EN ÁREAS DE INUNDACIÓN,
SEGUN ZONA INTERPRETADA
Censo General 2005

Departamento de Sucre



Porcentaje de personas
afectadas en zonas
inundadas

- Menor a 2,5
- 2,6 - 15,0
- 15,1 - 20,0
- Mayor a 20,1

Porcentaje de área
afectada en el municipio

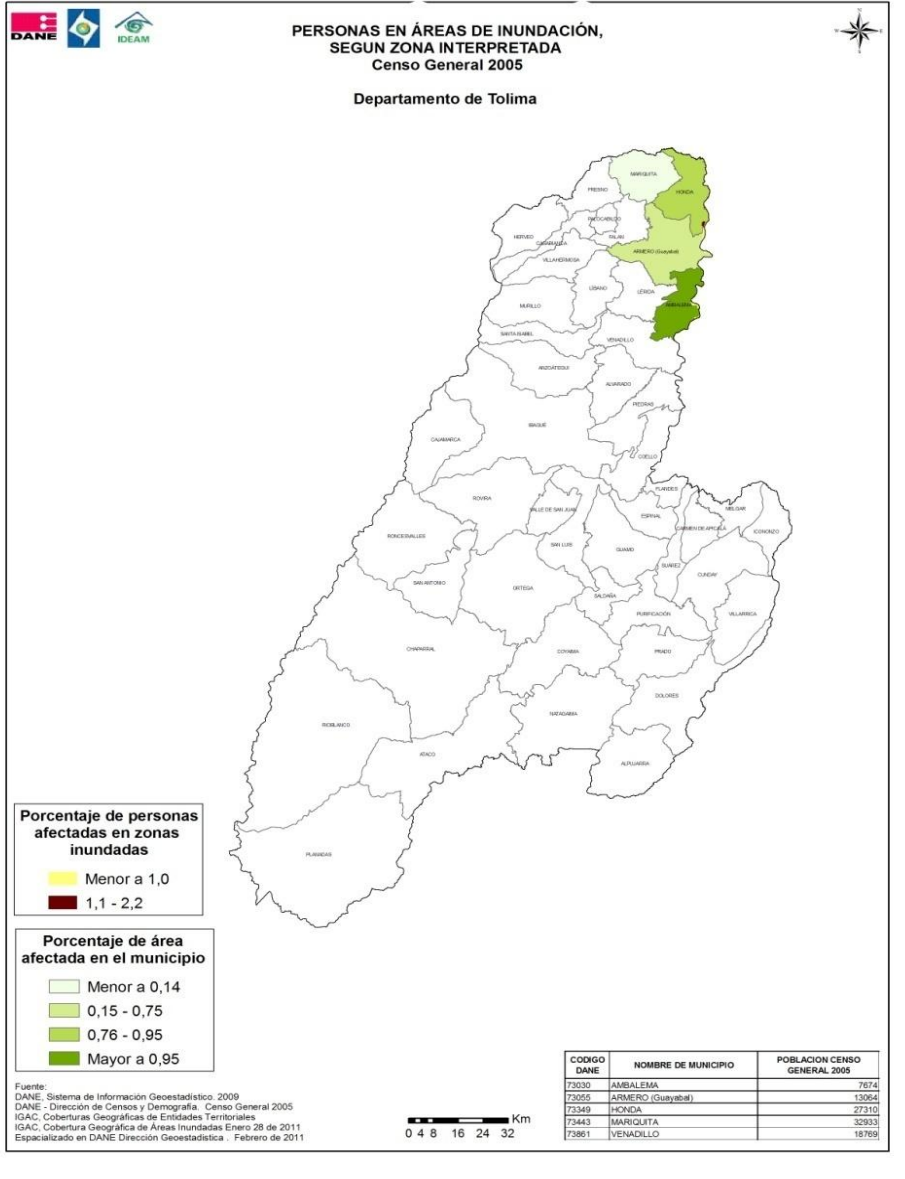
- Menor a 0,5
- 0,501 - 12,0
- 12,1 - 13,5
- Mayor a 13,5

Fuente:
DANE: Sistema de Información Geoespacial, 2009
DANE: Dirección de Censos y Demografía, Censo General 2005
IGAC: Coberturas Geográficas de Entidades Territoriales
IGAC: Cobertura Geográfica de Áreas Inundadas Enero 28 de 2011
Espacializado en DANE Dirección Geoespacial - Febrero de 2011

0 4 8 16 24 32 Km

CODIGO DANE	NOMBRE DE MUNICIPIO	POBLACION CENSO GENERAL 2005
70124	CAIMITO	11048
70221	COVENAS	11331
70235	GALERIAS	17297
70265	GUARANDA	15498
70429	MAJAGUAL	31657
70678	SAN BENITO ABAD	22972
70708	SAN MARCOS	50679
70713	SAN ONOFRE	46383
70771	SUCRE	22463
70820	TOLU	28108
70823	TOLUVEJO	18955

CODIGO DANE	NOMBRE DE MUNICIPIO	POBLACION ESTIMADA 2010
70124	CAIMITO	1153
70221	COVEÑAS	1238
70235	GALERAS	1864
70265	GUARANDA	1639
70429	MAJAGUAL	3236
70678	SAN BENITO ABAD	2413
70708	SAN MARCOS	5372
70713	SAN ONOFRE	4817
70771	SUCRE	2236
70820	TOLÚ	3058
70823	TOLLUVIEJO	1891



PERSONAS EN ÁREAS DE INUNDACIÓN,
SEGUN ZONA INTERPRETADA
Proyecciones de Población 2010

Departamento de Tolima



Porcentaje de personas
afectadas en zonas
inundadas

- Menor a 1,0
- 1,1 - 2,2

Porcentaje de área
afectada en el municipio

- Menor a 0,14
- 0,15 - 0,75
- 0,76 - 0,95
- Mayor a 0,95

Fuente:
DANE: Sistema de Información Geoespacial, 2009
DANE: Dirección de Censos y Demografía, Censo General 2005
IGAC: Coberturas Geográficas de Entidades Territoriales
IGAC: Cobertura Geográfica de Áreas Inundadas Enero 28 de 2011
Espacializado en DANE Dirección Geoespacial - Febrero de 2011

0 4 8 16 24 32 Km

CODIGO DANE	NOMBRE DE MUNICIPIO	POBLACION ESTIMADA 2010
73030	ARMALÉN	7249
73055	ARMERO (Guayabito)	12508
73349	HONDA	26010
73443	MARIQUITA	33154
73861	VENADILLO	19192